



Come cambiare olio
motore e filtro su
TOYOTA Liteace Bus
(M30) - Guida alla
sostituzione

VIDEO TUTORIAL SIMILE



Questo video mostra la procedura di sostituzione di una parte simile su un altro veicolo

Importante!

Questa procedura di sostituzione può essere usata per:
TOYOTA Liteace Bus (M30) 1.5

I vari passaggi possono variare leggermente a seconda della struttura dell'auto.

Questo tutorial è stato creato sulla base della procedura di sostituzione di una parte auto simile su: TOYOTA Aygo (AB10) 1

SOSTITUZIONE: OLIO MOTORE E FILTRO - TOYOTA
LITEACE BUS (M30). ELENCO DEGLI ATTREZZI
NECESSARI:



- Detergente spray multiuso
- Cap del filtro dell'olio 76/14-F
- Bussola a urti N°15
- Chiave a cricchetto
- Chiave dinamometrica
- Coppa drenaggio olio
- Imbuto
- Copertura parafango

Acquistare utensili

AUTODOC raccomanda:

- Sostituisci il filtro dell'olio ogniqualvolta cambi l'olio del motore.
- Si prega di notare: tutti i lavori sulla vettura - TOYOTA Liteace Bus (M30) - dovrebbero essere effettuati a motore spento.
- Indossare guanti per evitare il contatto con il liquido caldo.

EFFETTUA LA SOSTITUZIONE NEL SEGUENTE ORDINE:

- 1 Aprire il cofano.
- 2 Usa una copertura di protezione del parafrangente per evitare il danneggiamento della verniciatura e dei componenti in plastica dell'auto.
- 3 Svita il tappo del serbatoio dell'olio.
- 4 Solleva l'automobile utilizzando un martinetto e posizionala su una fossa di ispezione e manutenzione.

Sostituzione: olio motore e filtro - TOYOTA Liteace Bus (M30). Il consiglio degli esperti di AUTODOC:

- Il veicolo deve essere posizionato orizzontalmente. Se la sua posizione è inclinata, il tappo di scarico deve trovarsi nel punto più basso.
- Tutti i tipi di lavori dovrebbero essere eseguiti a motore spento.

5

Poni un contenitore per gli oli esausti di una capacità di almeno 4 litri al di sotto del foro di drenaggio.



6

Svitare il tappo di scarico. Utilizza una chiave a bussola N°15. Usa una chiave a cricchetto.



7

Far scorrere l'olio usato.



Sostituzione: olio motore e filtro - TOYOTA Liteace Bus (M30). Il consiglio di AUTODOC:

- Attenzione! L'olio potrebbe essere caldo.
- Attendi finchè l'olio è stato completamente drenato dal foro di drenaggio.

8 Sposta il contenitore sotto il filtro dell'olio.



9 Svita il filtro dell'olio. Usa la bussola 76/14-F.



10 Prepara un contenitore per il filtro dell'olio vecchio. Metti il vecchio filtro dell'olio nel contenitore.



Sostituzione: olio motore e filtro - TOYOTA Liteace Bus (M30). Consiglio:

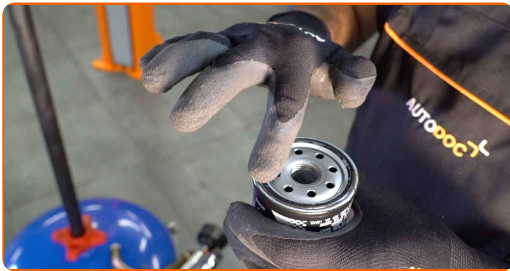
- Sposta il contenitore. L'olio inizia a scolare dal foro di drenaggio subito dopo che il filtro dell'olio è stato rimosso.

11 Pulisci la sede del del filtro dell'olio.



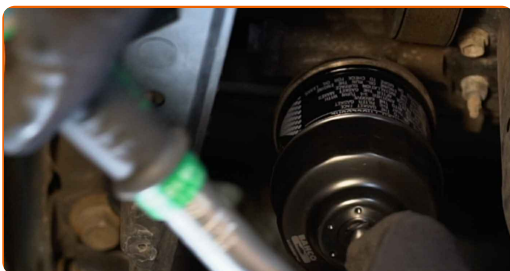
12

Lubrifica la guarnizione di gomma del filtro nuovo con una piccola quantità di olio fresco.



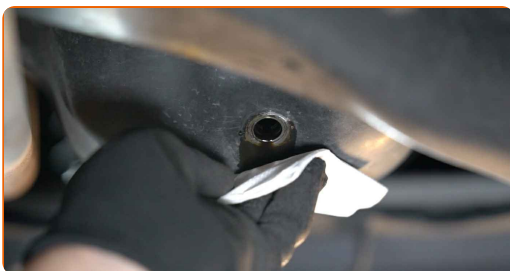
13

Avvitare il nuovo filtro nella posizione di lavoro. Usa la bussola 76/14-F. Usa una chiave dinamometrica. Serralo fino alla coppia di torsione di 23 Nm.



14

Pulisci la zona del foro di drenaggio della coppa dell'olio.



15

Avvita il nuovo tappo di drenaggio e stringerlo. Utilizza una chiave a bussola N°15. Usa una chiave dinamometrica. Serralo fino alla coppia di torsione di 27 Nm.



16

Pulisci la zona del foro di drenaggio della coppa dell'olio. Usa un detergente spray multiuso.



17

Abbassare l'automobile.

18

Rimuovere il tappo bocchettone di riempimento olio. Introduci l'imbuto.



19

Versa l'olio nel motore attraverso serbatoio. Quantità di olio richiesta:3.6 l.



Sostituzione: olio motore e filtro - TOYOTA Liteace Bus (M30). I professionisti raccomandano:

- Utilizzare l'olio raccomandato dal costruttore.

20

Controlla il livello dell'olio usando l'astina di livello. Aggiungi dell'olio se necessario.



Fai attenzione!

- Il livello dell'olio dovrebbe essere tra i valori minimi e massimi.

21

Stringi il tappo del serbatoio dell'olio.



22

Far funzionare il motore per qualche minuto. Dopo che la spia di segnalazione luminosa della pressione dell'olio sarà spenta, spegni il motore.

23

Controllare il livello dell'olio 5 minuti dopo l'arresto del motore, utilizzando un'asta, e aggiungere olio, se necessario.



Sostituzione: olio motore e filtro - TOYOTA Liteace Bus (M30). AUTODOC raccomanda:

- Il livello dell'olio dovrebbe essere tra i valori minimi e massimi.
- Assicurarsi che il tappo del serbatoio dell'olio sia avvitato bene.
- Controlla l'aderenza del tappo filettato del foro di drenaggio e la guarnizione del filtro dell'olio. Se necessario, riavvitarli accuratamente.

24

Rimuovi la copertura di protezione del parafango.

25

Chiudere il cofano.

Sostituzione: olio motore e filtro - TOYOTA Liteace Bus (M30). Gli esperti di AUTODOC raccomandano:

- Fai attenzione alla spia di segnalazione luminosa della pressione dell'olio nel sistema di lubrificazione, forse resterà accesa più a lungo del solito. Dopo qualche secondo, l'olio riempirà tutti i canali, e la luce sparirà.
- Al fine di proteggere l'ambiente dall'inquinamento, assicurati di smaltire i filtri utilizzati presso dei punti di raccolta specifici.

BEN FATTO! 

VISUALIZZARE ALTRI TUTORIAL

AUTODOC – PEZZI DI RICAMBIO DI QUALITÀ E A BUON MERCATO ONLINE

L'APP DI AUTODOC: ACCHIAPPA DELLE SUPER OFFERTE E ACQUISTA RISPARMIANDO



AUTODOC+

GET IT ON  Google Play

Download on the  App Store

Download

UN'AMPIA SCELTA DI PEZZI DI RICAMBIO PER LA SUA AUTO

FILTRO OLIO MOTORE: UNA VASTA SELEZIONE

DISCLAIMER:

Il documento contiene solo raccomandazioni generali che possono esserti utili quando eseguite lavori di riparazione o sostituzione. AUTODOC non è responsabile per eventuali perdite, lesioni, danni di proprietà durante il processo di riparazione o di sostituzione a causa di uso scorretto o di errata interpretazione delle informazioni fornite.

AUTODOC non è responsabile di eventuali errori o incertezze presenti in queste istruzioni. Le informazioni fornite sono puramente a scopo informativo e non possono sostituire la consulenza di specialisti.

AUTODOC non è responsabile dell'uso scorretto o pericoloso di attrezzature, utensili e ricambi auto. AUTODOC raccomanda vivamente di fare attenzione e rispettare le regole di sicurezza durante lo svolgimento di lavori di riparazione o sostituzione. Nota Bene: l'uso di ricambi di bassa qualità non garantisce il livello di sicurezza stradale appropriato.

© Copyright 2022. Tutti i contenuti del sito internet, sono tutelati dal diritto d'autore in particolare i testi, le immagini e le fotografie. Tutti i diritti concernenti la copia, trasmissione a terzi, modifiche e traduzioni sono riservati ad AUTODOC GmbH.