



Come cambiare olio
motore e filtro su
TOYOTA LAND CRUISER
(PZJ7_, KZJ7_, HZJ7_,
BJ7_, LJ7_, RJ7_) - Guida
alla sostituzione

VIDEO TUTORIAL SIMILE



Questo video mostra la procedura di sostituzione di una parte simile su un altro veicolo

Importante!

Questa procedura di sostituzione può essere usata per:

TOYOTA LAND CRUISER (PZJ7_, KZJ7_, HZJ7_, BJ7_, LJ7_, RJ7_) 2.4

I vari passaggi possono variare leggermente a seconda della struttura dell'auto.

Questo tutorial è stato creato sulla base della procedura di sostituzione di una parte auto simile su: TOYOTA LAND CRUISER (KDJ12_, GRJ12_) 3.0 D-4D

**SOSTITUZIONE: OLIO MOTORE E FILTRO - TOYOTA
LAND CRUISER (PZJ7_, KZJ7_, HZJ7_, BJ7_, LJ7_, RJ7_).
ELENCO DEGLI ATTREZZI NECESSARI:**



- Detergente spray multiuso
- Cap del filtro dell'olio 76-14F
- Bussola nr. 17
- Chiave a cricchetto
- Chiave dinamometrica
- Coppa drenaggio olio
- Imbuto
- Copertura parafango

Acquistare utensili

Sostituzione: olio motore e filtro - TOYOTA LAND CRUISER (PZJ7_, KZJ7_, HZJ7_, BJ7_, LJ7_, RJ7_). Il consiglio di AUTODOC:

- Sostituisci il filtro dell'olio ogniqualvolta cambi l'olio del motore.
- Tutti i tipi di lavori dovrebbero essere eseguiti a motore spento.
- Indossare guanti per evitare il contatto con il liquido caldo.

SOSTITUZIONE: OLIO MOTORE E FILTRO - TOYOTA LAND CRUISER (PZJ7_, KZJ7_, HZJ7_, BJ7_, LJ7_, RJ7_). UTILIZZARE LA SEGUENTE PROCEDURA:

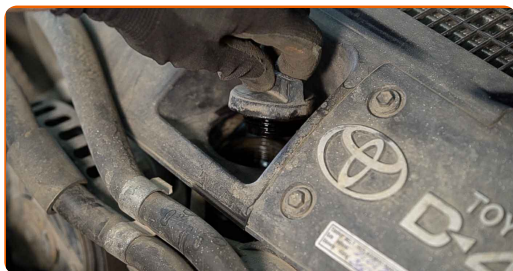
1 Aprire il cofano.

2 Usa una copertura di protezione del parafrangente per evitare il danneggiamento della verniciatura e dei componenti in plastica dell'auto.

3 Pulisci il tappo del bocchettone di riempimento dell'olio. Usa un detergente spray multiuso.



4 Svita il tappo del serbatoio dell'olio.



5 Solleva l'automobile utilizzando un martinetto e posizionala su una fossa di ispezione e manutenzione.

Sostituzione: olio motore e filtro - TOYOTA LAND CRUISER (PZJ7_, KZJ7_, HZJ7_, BJ7_, LJ7_, RJ7_). Il consiglio degli esperti di AUTODOC:

- Il veicolo deve essere posizionato orizzontalmente. Se la sua posizione è inclinata, il tappo di scarico deve trovarsi nel punto più basso.

6

Poni un contenitore per gli oli esausti di una capacità di almeno 7 litri al di sotto del foro di drenaggio.



7

Svitare il tappo di scarico. Utilizza una chiave a bussola N°17. Usa una chiave a cricchetto.



8

Far scorrere l'olio usato.



Sostituzione: olio motore e filtro - TOYOTA LAND CRUISER (PZJ7_, KZJ7_, HZJ7_, BJ7_, LJ7_, RJ7_). Consiglio:

- Attenzione! L'olio potrebbe essere caldo.

9 Pulisci il filtro dell'olio. Usa un detergente spray multiuso.



10 Svita il filtro dell'olio. Usa la bussola 76-14F. Usa una chiave a cricchetto.

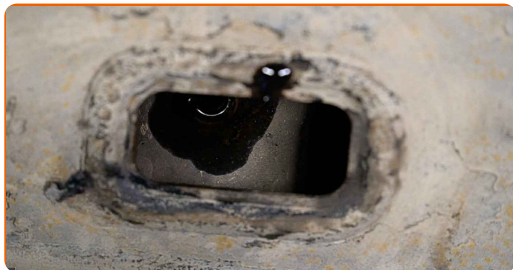


11 Prepara un contenitore per il filtro dell'olio vecchio. Metti il vecchio filtro dell'olio nel contenitore.

Sostituzione: olio motore e filtro - TOYOTA LAND CRUISER (PZJ7_, KZJ7_, HZJ7_, BJ7_, LJ7_, RJ7_). I professionisti raccomandano:

- Sposta il contenitore. L'olio inizia a scolare dal foro di drenaggio subito dopo che il filtro dell'olio è stato rimosso.

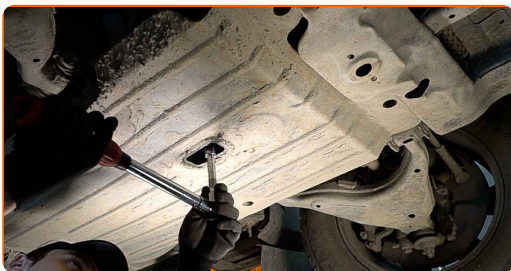
12 Attendi finchè l'olio è stato completamente drenato dal foro di drenaggio.



13 Pulisci la zona del foro di drenaggio della coppa dell'olio.



14 Avvita il tappo di scarico dell'olio. Utilizza una chiave a bussola N°17. Usa una chiave a cricchetto.

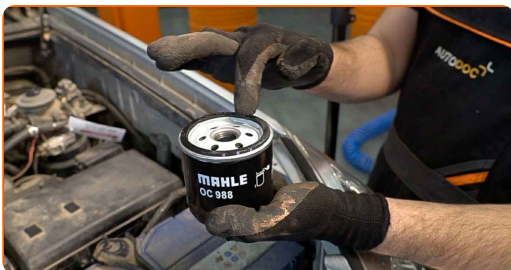


15 Serra il tappo di scarico dell'olio. Utilizza una chiave a bussola N°17. Usa una chiave dinamometrica. Serralo fino allo coppia di torsione di 30 Nm.

16 Pulisci la zona del foro di drenaggio della coppa dell'olio. Usa un detergente spray multiuso.

17 Abbassare l'automobile.

18 Lubrifica la guarnizione di gomma del filtro nuovo con una piccola quantità di olio fresco.

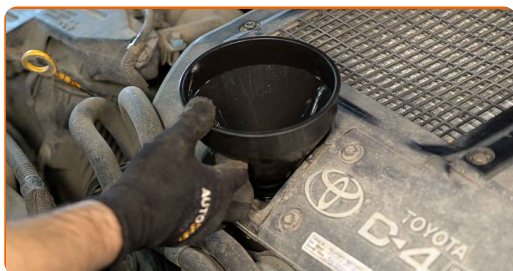


19 Avvitare il nuovo filtro nella posizione di lavoro. Usa la bussola 76-14F. Usa una chiave dinamometrica. Serralo fino allo coppia di torsione di 20 Nm.



20

Rimuovere il tappo bocchettone di riempimento olio. Introduci l'imbuto.



21

Versare l'olio nuovo nel motore nella quantità raccomandata dal produttore dell'auto.



Sostituzione: olio motore e filtro - TOYOTA LAND CRUISER (PZJ7_, KZJ7_, HZJ7_, BJ7_, LJ7_, RJ7_). Il consiglio degli esperti di AUTODOC:

- Utilizzare l'olio raccomandato dal costruttore.

22

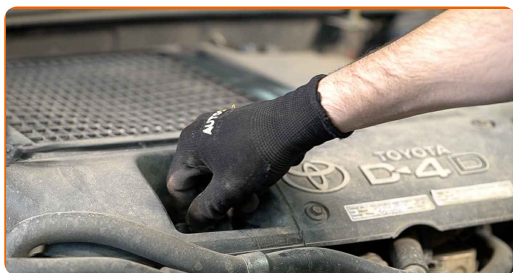
Controlla il livello dell'olio usando l'astina di livello. Aggiungi dell'olio se necessario.



Fai attenzione!

- Il livello dell'olio dovrebbe essere tra i valori minimi e massimi.

23 Stringi il tappo del serbatoio dell'olio.



24 Far funzionare il motore per qualche minuto. Dopo che la spia di segnalazione luminosa della pressione dell'olio sarà spenta, spegni il motore.

25 Controllare il livello dell'olio 5 minuti dopo l'arresto del motore, utilizzando un'asta, e aggiungere olio, se necessario.



Fai attenzione!

- Il livello dell'olio dovrebbe essere tra i valori minimi e massimi.
- Assicurarsi che il tappo del serbatoio dell'olio sia avvitato bene.
- Controlla l'aderenza del tappo filettato del foro di drenaggio e la guarnizione del filtro dell'olio. Se necessario, riavvitarli accuratamente.

26 Rimuovi la copertura di protezione del parafrangente.

27 Chiudere il cofano.

Sostituzione: olio motore e filtro - TOYOTA LAND CRUISER (PZJ7_, KZJ7_, HZJ7_, BJ7_, LJ7_, RJ7_). AUTODOC raccomanda:

- Fai attenzione alla spia di segnalazione luminosa della pressione dell'olio nel sistema di lubrificazione, forse resterà accesa più a lungo del solito. Dopo qualche secondo, l'olio riempirà tutti i canali, e la luce sparirà.
- Al fine di proteggere l'ambiente dall'inquinamento, assicurati di smaltire i filtri utilizzati presso dei punti di raccolta specifici.

BEN FATTO! 

[VISUALIZZARE ALTRI TUTORIAL](#)

AUTODOC – PEZZI DI RICAMBIO DI QUALITÀ E A BUON MERCATO ONLINE

L'APP DI AUTODOC: ACCHIAPPA DELLE SUPER OFFERTE E ACQUISTA RISPARMIANDO



+ AUTODOC

GET IT ON  **Google Play**

 **Download on the App Store**

Download

UN'AMPIA SCELTA DI PEZZI DI RICAMBIO PER LA SUA AUTO

FILTRO OLIO MOTORE: UNA VASTA SELEZIONE

DISCLAIMER:

Il documento contiene solo raccomandazioni generali che possono esserti utili quando eseguite lavori di riparazione o sostituzione. AUTODOC non è responsabile per eventuali perdite, lesioni, danni di proprietà durante il processo di riparazione o di sostituzione a causa di uso scorretto o di errata interpretazione delle informazioni fornite.

AUTODOC non è responsabile di eventuali errori o incertezze presenti in queste istruzioni. Le informazioni fornite sono puramente a scopo informativo e non possono sostituire la consulenza di specialisti.

AUTODOC non è responsabile dell'uso scorretto o pericoloso di attrezzature, utensili e ricambi auto. AUTODOC raccomanda vivamente di fare attenzione e rispettare le regole di sicurezza durante lo svolgimento di lavori di riparazione o sostituzione. Nota Bene: l'uso di ricambi di bassa qualità non garantisce il livello di sicurezza stradale appropriato.

© Copyright 2023. Tutti i contenuti del sito internet, sono tutelati dal diritto d'autore in particolare i testi, le immagini e le fotografie. Tutti i diritti concernenti la copia, trasmissione a terzi, modifiche e traduzioni sono riservati ad AUTODOC SE.