



Come cambiare pastiglie
freno della parte
posteriore su **TOYOTA**
LAND CRUISER 150
(KDJ15_, GRJ15_) - Guida
alla sostituzione

VIDEO TUTORIAL SIMILE



Questo video mostra la procedura di sostituzione di una parte simile su un altro veicolo

Importante!

Questa procedura di sostituzione può essere usata per:

TOYOTA LAND CRUISER 150 (KDJ15_, GRJ15_) 4.0 V6 VVT-i (GRJ150_, GRJ125_),
 TOYOTA LAND CRUISER 150 (KDJ15_, GRJ15_) 3.0 D-4D (KDJ155_, KDJ150_),
 TOYOTA LAND CRUISER 150 (KDJ15_, GRJ15_) 2.7 (TRJ150_, TRJ155_), TOYOTA
 LAND CRUISER 150 (KDJ15_, GRJ15_) 4.0 V6 VVTi (GRJ150_), TOYOTA LAND
 CRUISER 150 (KDJ15_, GRJ15_) 3.0 D-4D (KDJ150_), TOYOTA LAND CRUISER 150
 (KDJ15_, GRJ15_) 4.0 V6 Dual VVTi (GRJ150_), TOYOTA LAND CRUISER 150
 (KDJ15_, GRJ15_) 3.0 TDi (KDJ150_), TOYOTA LAND CRUISER 150 (KDJ15_, GRJ15_)
 2.8 D-4D (GDJ150_, GDJ155_), TOYOTA LAND CRUISER 150 (KDJ15_, GRJ15_) 3.5
 (GRJ152_), TOYOTA LAND CRUISER 150 (KDJ15_, GRJ15_) 2.8 D-4D (GDJ150,
 GDJ155), TOYOTA LAND CRUISER 150 (KDJ15_, GRJ15_) 2.8 D-4D (GDJ155, GDJ150)

I vari passaggi possono variare leggermente a seconda della struttura dell'auto.

Questo tutorial è stato creato sulla base della procedura di sostituzione di una parte auto simile su: TOYOTA LAND CRUISER (KDJ12_, GRJ12_) 3.0 D-4D

SOSTITUZIONE: PASTIGLIE FRENI - TOYOTA LAND CRUISER 150 (KDJ15_, GRJ15_). ELENCO DEGLI ATTREZZI NECESSARI:



- Spazzola metallica
- WD-40 spray lubrificante
- Pulitore freni
- Grasso al rame
- Pasta antifischio per freni
- Bussola nr. 17
- Chiavi a bussola per dadi cerchio ruote N°21
- Arretratore per pistoncini freni a disco
- Chiave dinamometrica
- Giramaschi
- Piede di porco
- Cunei ruote

Acquistare utensili

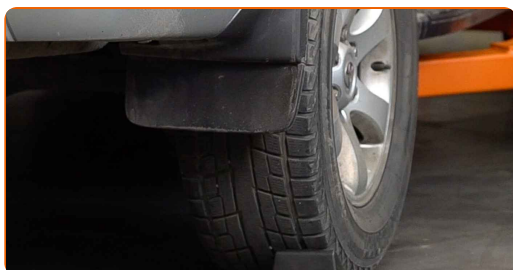
Sostituzione: pastiglie freni - TOYOTA LAND CRUISER 150 (KDJ15_, GRJ15_).
 Gli esperti di AUTODOC raccomandano:

- Eseguire la sostituzione delle pastiglie freno in kit completo per ogni asse. Questo renderà il processo di frenatura più efficiente.
- La procedura di sostituzione è identica per entrambe le pastiglie freno sullo stesso asse.
- Tutti i tipi di lavori dovrebbero essere eseguiti a motore spento.

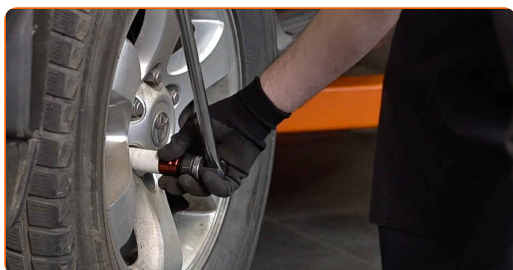
SOSTITUZIONE: PASTIGLIE FRENI - TOYOTA LAND CRUISER 150 (KDJ15_, GRJ15_). UTILIZZARE LA SEGUENTE PROCEDURA:

1 Aprire il cofano vano motore. Svita il tappo del serbatoio del liquido dei freni.

2 Serra le ruote con i cunei.



3 Allentare i bulloni di fissaggio della ruota. Usa la chiave a bussola per dadi cerchio ruota n.21.



4 Sollevare la parte posteriore del veicolo e fissarlo per mezzo di appoggi.

5

Svita i bulloni delle ruote.



AUTODOC raccomanda:

- **Importante!** Tenere la ruota mentre si svitano i bulloni di fissaggio. TOYOTA LAND CRUISER 150 (KDJ15_, GRJ15_)

6

Smonta le ruote.



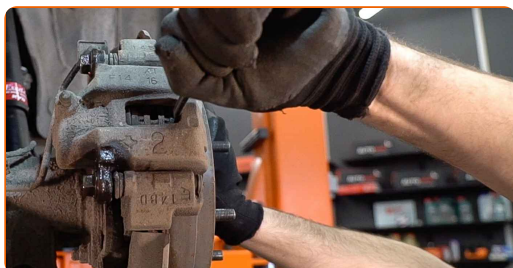
7

Pulisci gli elementi di fissaggio della pinza freno. Usa una spazzola metallica. Usa lo spray WD-40.



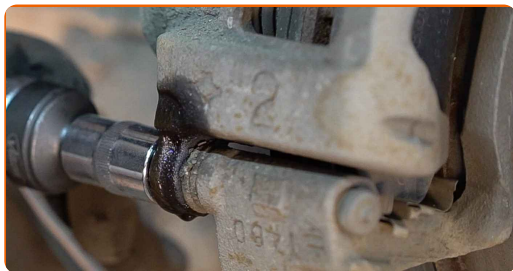
8

Separa le pastiglie dei freni. Usa un piede di porco.



9

Svitare l'attacco della pinza freno. Utilizza una chiave a bussola N°17. Usa un giramaschi.



10

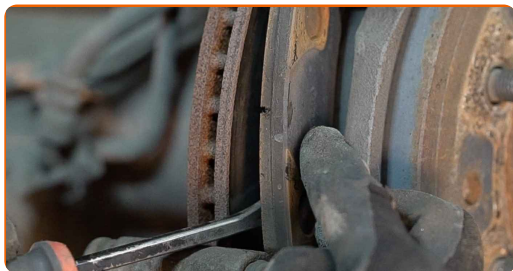
Rimuovere la pinza del freno.



Sostituzione: pastiglie freni - TOYOTA LAND CRUISER 150 (KDJ15_, GRJ15_).
AUTODOC raccomanda:

- Usare un filo per legare la pinza alla sospensione o carrozzeria senza scollegarla dal tubo flessibile del freno, al fine di evitare la depressurizzazione del sistema.
- Assicurarsi che la pinza non sia appesa al tubo flessibile del freno.
- Evita di premere il pedale del freno dopo la rimozione della pinza del freno. In caso contrario, lo stantuffo potrebbe cadere dal cilindro del freno, provocando la fuoriuscita del liquido freni e la depressurizzazione del sistema.
- Controlla il supporto della pinza freno, il perno guida della pinza freno e i parapolveri. Puliscili. Sostituiscili, se necessario.

11 Rimuovere le pastiglie del freno. Usa un piede di porco.

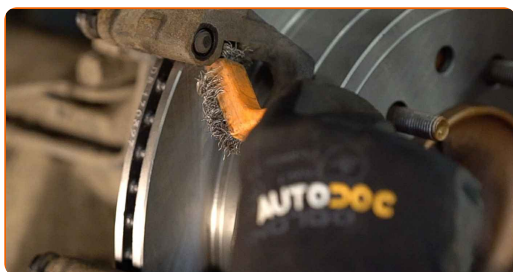


Sostituzione: pastiglie freni - TOYOTA LAND CRUISER 150 (KDJ15_, GRJ15_). Il consiglio di AUTODOC:

- Misurare lo spessore del disco del freno. Al raggiungimento del suo limite di usura, il componente deve essere sostituito.

12 Rimuovi le molle di ritenuta delle pastiglie dei freni.

13 Pulire il sostegno pinza freno da sporco e polvere. Usa una spazzola metallica. Usa un pulitore freni.



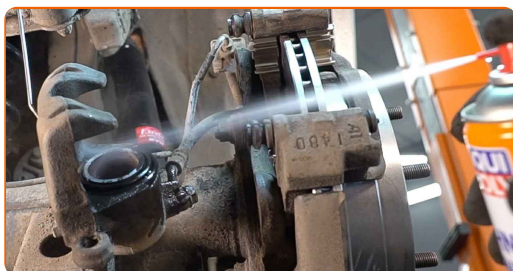
Sostituzione: pastiglie freni - TOYOTA LAND CRUISER 150 (KDJ15_, GRJ15_). I professionisti raccomandano:

- Dopo aver applicato lo spray, attendi qualche minuto.

14 Installa le molle di ritenuta delle pastiglie dei freni.



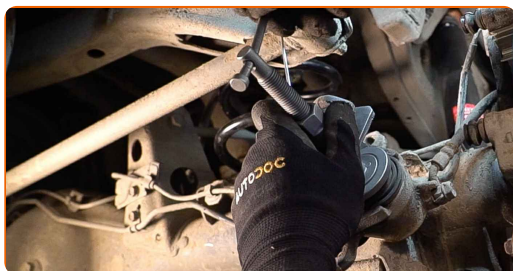
15 Tratta con del prodotto il pistone della pinza freno. Usa una spazzola metallica. Usa un pulitore freni.



AUTODOC raccomanda:

- Sostituzione: pastiglie freni - TOYOTA LAND CRUISER 150 (KDJ15_, GRJ15_).
Dopo aver applicato lo spray, attendere qualche minuto.

16 Premere il pistone della pinza freno. Usa un arretratore per pistoncini freni a disco.



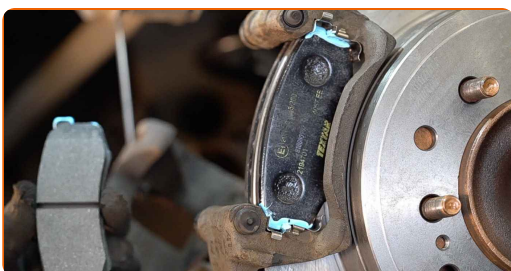
- 17** Tratta con del prodotto la porzione di superficie in cui le pastiglie dei freni entrano in contatto con la pinza del freno. Usa una pasta antifischio.



Sostituzione: pastiglie freni - TOYOTA LAND CRUISER 150 (KDJ15_, GRJ15_).
Consiglio:

- Prima di installare le pastiglie, assicurarsi che la superficie del disco sia pulita.

- 18** Installare le nuove pastiglie freni.



Sostituzione: pastiglie freni - TOYOTA LAND CRUISER 150 (KDJ15_, GRJ15_). Il consiglio degli esperti di AUTODOC:

- Assicurarsi che le fasce delle pastiglie siano rivolte verso il disco.

- 19** Montare la pinza del freno e fissarla. Utilizza una chiave a bussola N°17. Usa una chiave dinamometrica. Serralo fino allo coppia di torsione di 88 Nm.



- 20** Tratta la superficie nella quale il disco freno fa contatto con il cerchione della ruota. Usa il grasso al rame.



- 21** Pulisci la superficie del disco freno. Usa un pulitore freni.



AUTODOC raccomanda:

- Sostituzione: pastiglie freni - TOYOTA LAND CRUISER 150 (KDJ15_, GRJ15_).
Dopo aver applicato lo spray, attendere qualche minuto.

- 22** Installare la ruota.



Sostituzione: pastiglie freni - TOYOTA LAND CRUISER 150 (KDJ15_, GRJ15_).
 Gli esperti di AUTODOC raccomandano:

- Per evitare incidenti, tieni la ruota sollevata quando avviti i bulloni di serraggio.

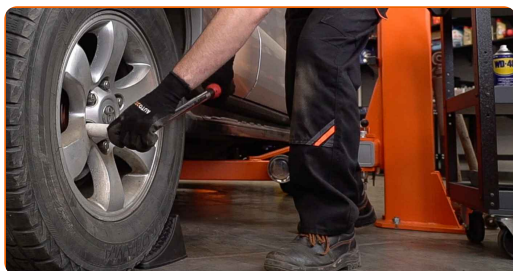
23

Avvita i bulloni delle ruote. Usa la chiave a bussola per dadi cerchio ruota n.21.



24

Rimettere il veicolo per terra e, lavorando in ordine incrociato, serrare i bulloni di fissaggio delle ruote. Usa una chiave dinamometrica. Serralo fino allo coppia di torsione di 112 Nm.



25

Rimuovi i cric e i cunei.



Sostituzione: pastiglie freni - TOYOTA LAND CRUISER 150 (KDJ15_, GRJ15_).
 Gli esperti di AUTODOC raccomandano:

- Controllare il livello di liquido freni nel serbatoio di espansione e ripristinarne il livello adeguato, se necessario.

26

Stringi il tappo del serbatoio del fluido dei freni.



AUTODOC raccomanda:

- TOYOTA LAND CRUISER 150 (KDJ15_, GRJ15_) - Senza avviare il motore, premere più volte il pedale del freno finché non risulterà ben fermo.

27

Chiudere il cofano.

Sostituzione: pastiglie freni - TOYOTA LAND CRUISER 150 (KDJ15_, GRJ15_). Il consiglio di AUTODOC:

- Evita di frenare in modo brusco durante i primi 150-200 km dopo la sostituzione delle pastiglie freno.

BEN FATTO! 

[VISUALIZZARE ALTRI TUTORIAL](#)

AUTODOC – PEZZI DI RICAMBIO DI QUALITÀ E A BUON MERCATO ONLINE

L'APP DI AUTODOC: ACCHIAPPA DELLE SUPER OFFERTE E ACQUISTA RISPARMIANDO



+ AUTODOC

GET IT ON  **Google Play**

 **Download on the App Store**

Download

UN'AMPIA SCELTA DI PEZZI DI RICAMBIO PER LA SUA AUTO

PASTIGLIE FRENO: UNA VASTA SELEZIONE

DISCLAIMER:

Il documento contiene solo raccomandazioni generali che possono esserti utili quando eseguite lavori di riparazione o sostituzione. AUTODOC non è responsabile per eventuali perdite, lesioni, danni di proprietà durante il processo di riparazione o di sostituzione a causa di uso scorretto o di errata interpretazione delle informazioni fornite.

AUTODOC non è responsabile di eventuali errori o incertezze presenti in queste istruzioni. Le informazioni fornite sono puramente a scopo informativo e non possono sostituire la consulenza di specialisti.

AUTODOC non è responsabile dell'uso scorretto o pericoloso di attrezzature, utensili e ricambi auto. AUTODOC raccomanda vivamente di fare attenzione e rispettare le regole di sicurezza durante lo svolgimento di lavori di riparazione o sostituzione. Nota Bene: l'uso di ricambi di bassa qualità non garantisce il livello di sicurezza stradale appropriato.

© Copyright 2023. Tutti i contenuti del sito internet, sono tutelati dal diritto d'autore in particolare i testi, le immagini e le fotografie. Tutti i diritti concernenti la copia, trasmissione a terzi, modifiche e traduzioni sono riservati ad AUTODOC SE.