



Come cambiare filtro
antipolline su **TOYOTA**
FORTUNER Fuoristrada
chiuso (TGN6_, KUN6_,
GGN6_, TGN5_, LAN -
Guida alla sostituzione

VIDEO TUTORIAL SIMILE



Questo video mostra la procedura di sostituzione di una parte simile su un altro veicolo

Importante!

Questa procedura di sostituzione può essere usata per:

TOYOTA FORTUNER Fuoristrada chiuso (TGN6_, KUN6_, GGN6_, TGN5_, LAN 2.7 (TGN61_), TOYOTA FORTUNER Fuoristrada chiuso (TGN6_, KUN6_, GGN6_, TGN5_, LAN 3.0 D, TOYOTA FORTUNER Fuoristrada chiuso (TGN6_, KUN6_, GGN6_, TGN5_, LAN 2.7 4WD (TGN51_, TGN61_), TOYOTA FORTUNER Fuoristrada chiuso (TGN6_, KUN6_, GGN6_, TGN5_, LAN 4.0 4WD

I vari passaggi possono variare leggermente a seconda della struttura dell'auto.

Questo tutorial è stato creato sulla base della procedura di sostituzione di una parte auto simile su: TOYOTA RAV 4 III (ACA3_, ACE_, ALA3_, GSA3_, ZSA3_) 2.4 (ACA33)

Sostituzione: filtro antipolline - TOYOTA FORTUNER Fuoristrada chiuso (TGN6_, KUN6_, GGN6_, TGN5_, LAN. Il consiglio di AUTODOC:

- Sostituire il filtro dell'abitacolo, almeno una volta ogni sei mesi, nei primi giorni di primavera e autunno.
- Osservare i termini, le esigenze e le raccomandazioni di utilizzo fornite dal produttore.
- Se il flusso d'aria all'interno dell'abitacolo si riduce drasticamente, sostituire il filtro prima della sessione di manutenzione programmata.
- **Attenzione!** Spegnerne il motore prima di iniziare qualsiasi operazione – TOYOTA FORTUNER Fuoristrada chiuso (TGN6_, KUN6_, GGN6_, TGN5_, LAN.

EFFETTUA LA SOSTITUZIONE NEL SEGUENTE ORDINE:

1

Aprire il vano portaoggetti.

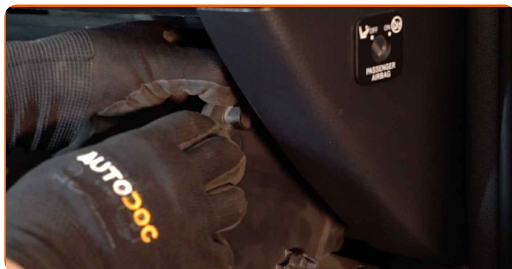


2

Scollega il cavetto di tenuta dal coperchio della scatola a guanti.



3 Sganciare le clip del coperchio del filtro abitacolo.



4 Rimuovere il coperchio della scatola filtro abitacolo.



AUTODOC raccomanda:

- Sostituzione: filtro antipolline - TOYOTA FORTUNER Fuoristrada chiuso (TGN6_, KUN6_, GGN6_, TGN5_, LAN. Per evitare di danneggiare il pezzo durante la rimozione, non esercitare eccessiva forza.

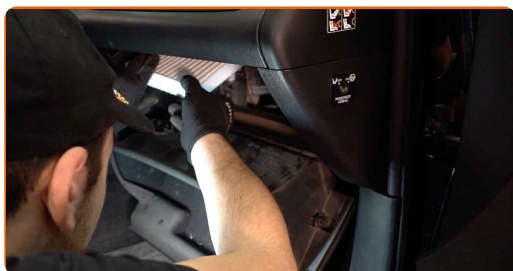
5 Rimuovere il filtro dell'abitacolo.



AUTODOC raccomanda:

- Non tentare di pulire e riutilizzare il filtro. Ciò avrà effetti negativi sulla qualità di pulizia dell'aria all'interno dell'abitacolo.

6 Installa il filtro abitacolo sulla sua sede di montaggio.



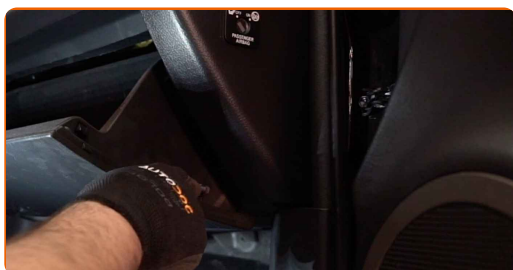
Sostituzione: filtro antipolline - TOYOTA FORTUNER Fuoristrada chiuso (TGN6_, KUN6_, GGN6_, TGN5_, LAN. Il consiglio degli esperti di AUTODOC:

- Verificare che l'elemento filtrante sia nella posizione corretta. Evitare slineamenti.
- Seguire la direzione della freccia del flusso d'aria sul filtro.
- TOYOTA FORTUNER Fuoristrada chiuso (TGN6_, KUN6_, GGN6_, TGN5_, LAN - È importante utilizzare solo filtri di alta qualità.

7 Reinstallare il coperchio della scatola filtro abitacolo. Assicurati di sentire un clic indicante che si trova installato saldamente.



8 Collega il cavetto di tenuta al coperchio della scatola a guanti.



9

Chiudere il vano portaoggetti.



10

Innesca l'accensione.

11

Accendi il sistema di climatizzazione. Ciò è necessario per assicurarsi che il componente funzioni correttamente.

12

Spegni il sistema di accensione.

BEN FATTO! 

[VISUALIZZARE ALTRI TUTORIAL](#)

AUTODOC – PEZZI DI RICAMBIO DI QUALITÀ E A BUON MERCATO ONLINE

L'APP DI AUTODOC: ACCHIAPPA DELLE SUPER OFFERTE E ACQUISTA RISPARMIANDO



+ AUTODOC

GET IT ON
Google Play

Download on the
App Store

Download

UN'AMPIA SCELTA DI PEZZI DI RICAMBIO PER LA SUA AUTO

FILTRO ANTIPOLLINE: UNA VASTA SELEZIONE

DISCLAIMER:

Il documento contiene solo raccomandazioni generali che possono esserti utili quando eseguite lavori di riparazione o sostituzione. AUTODOC non è responsabile per eventuali perdite, lesioni, danni di proprietà durante il processo di riparazione o di sostituzione a causa di uso scorretto o di errata interpretazione delle informazioni fornite.

AUTODOC non è responsabile di eventuali errori o incertezze presenti in queste istruzioni. Le informazioni fornite sono puramente a scopo informativo e non possono sostituire la consulenza di specialisti.

AUTODOC non è responsabile dell'uso scorretto o pericoloso di attrezzature, utensili e ricambi auto. AUTODOC raccomanda vivamente di fare attenzione e rispettare le regole di sicurezza durante lo svolgimento di lavori di riparazione o sostituzione. Nota Bene: l'uso di ricambi di bassa qualità non garantisce il livello di sicurezza stradale appropriato.

© Copyright 2023. Tutti i contenuti del sito internet, sono tutelati dal diritto d'autore in particolare i testi, le immagini e le fotografie. Tutti i diritti concernenti la copia, trasmissione a terzi, modifiche e traduzioni sono riservati ad AUTODOC SE.