



Come cambiare
cuscinetto ruota della
parte posteriore su
**TOYOTA COROLLA Tre
volumi (E15_) - Guida alla
sostituzione**

VIDEO TUTORIAL SIMILE



Questo video mostra la procedura di sostituzione di una parte simile su un altro veicolo

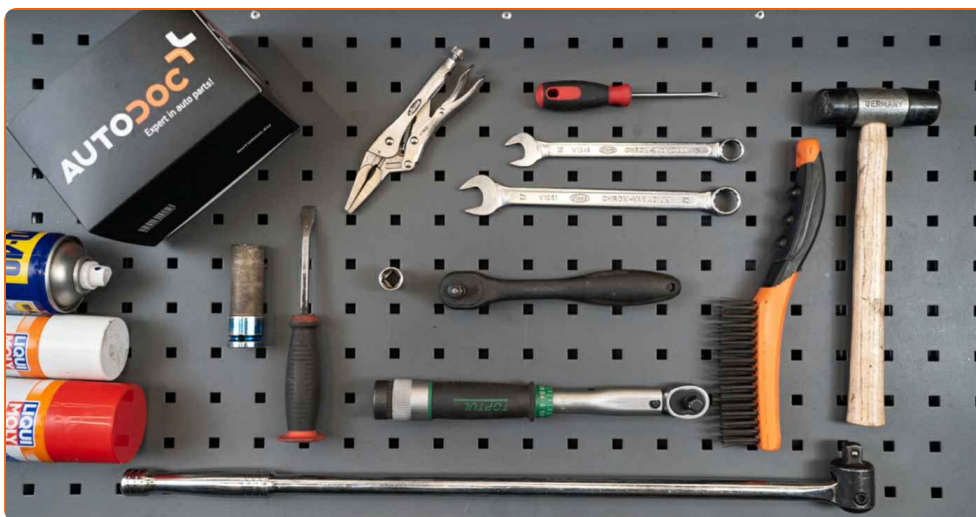
Importante!

Questa procedura di sostituzione può essere usata per:
TOYOTA COROLLA Tre volumi (E15_) 2.0 D-4D, TOYOTA COROLLA Tre volumi (E15_)
1.6 Dual VVTi (ZRE141)

I vari passaggi possono variare leggermente a seconda della struttura dell'auto.

Questo tutorial è stato creato sulla base della procedura di sostituzione di una parte auto simile su: TOYOTA AURIS (NRE15_, ZZE15_, ADE15_, ZRE15_, NDE15_) 1.8 Hybrid (ZWE150_)

**SOSTITUZIONE: CUSCINETTO RUOTA - TOYOTA
COROLLA TRE VOLUMI (E15_). ATTREZZI CHE
POTREBBERO ESSERE NECESSARI:**



- Spazzola metallica
- WD-40 spray lubrificante
- Detergente spray multiuso
- Pulitore freni
- Grasso al rame
- Bussola nr. 14
- Chiave combinate N°14
- Chiave combinate N°17
- Chiavi a bussola per dadi cerchio ruote N°21
- Chiave a cricchetto
- Chiave dinamometrica
- Giramaschi
- Martello di gomma
- Pinze per pompa ad acqua
- Giravite Piatto
- Piede di porco
- Estrattore mozzo ruota con martello scorrevole
- Cunei ruote

Acquistare utensili

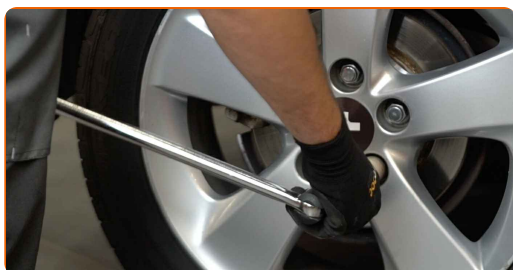
Sostituzione: cuscinetto ruota - TOYOTA COROLLA Tre volumi (E15_).
AUTODOC raccomanda:

- Non riutilizzare il blocco del cuscinetto rimosso della vostra automobile TOYOTA COROLLA Tre volumi (E15_).
- La procedura di sostituzione del cuscinetto del mozzo della ruota è identico per entrambe le ruote sullo stesso asse.
- Tutti i tipi di lavori dovrebbero essere eseguiti a motore spento.

SOSTITUZIONE: CUSCINETTO RUOTA - TOYOTA COROLLA TRE VOLUMI (E15_). PROCEDERE COME SEGUE:

1 Serra le ruote con i cunei.

2 Allentare i bulloni di fissaggio della ruota. Usa la chiave a bussola per dadi cerchio ruota n.21.



3 Sollevare la parte posteriore del veicolo e fissarlo per mezzo di appoggi.

4 Svita i bulloni delle ruote.

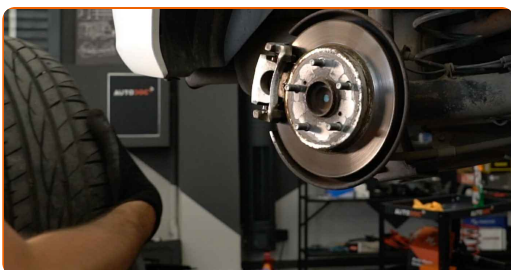


Sostituzione: cuscinetto ruota - TOYOTA COROLLA Tre volumi (E15_).
Consiglio:

- Per evitare incidenti, solleva la ruota quando sviti i bulloni.

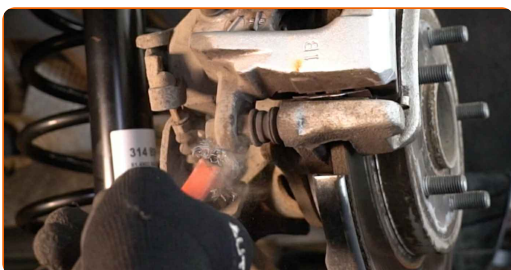
5

Smonta le ruote.



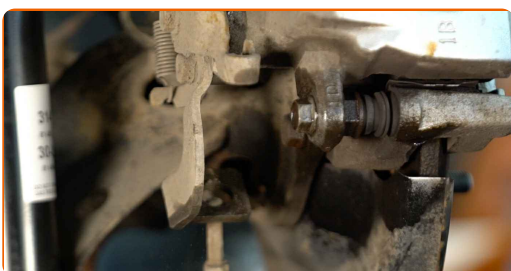
6

Pulisci gli elementi di fissaggio della pinza freno. Usa una spazzola metallica. Usa lo spray WD-40.



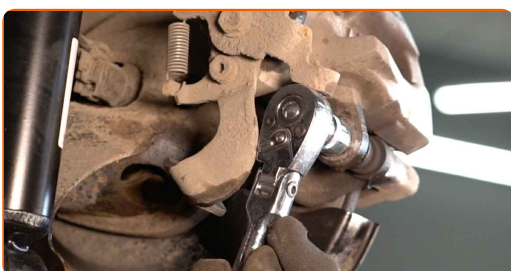
7

Scollega il cavo del freno a mano dalla staffa sulla pinza freno. Usa le pinze per pompa ad acqua.



8

Svitare l'attacco della pinza freno. Utilizza una chiave combinata N°14. Utilizza una chiave combinata N°17.



9 Separa le pastiglie dei freni. Usa un piede di porco.

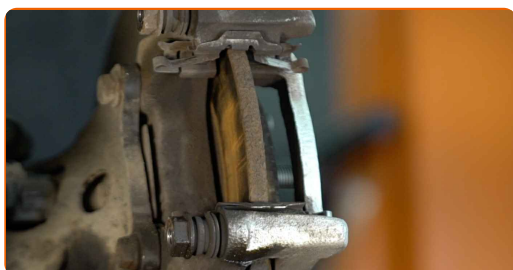
10 Rimuovere la pinza del freno.



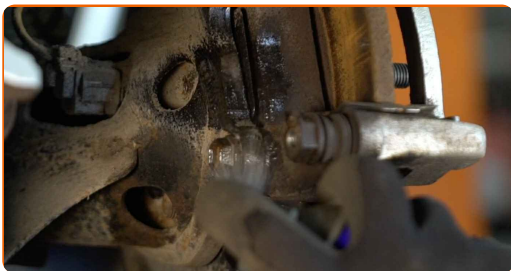
Sostituzione: cuscinetto ruota - TOYOTA COROLLA Tre volumi (E15_). Gli esperti di AUTODOC raccomandano:

- Usare un filo per legare la pinza alla sospensione o carrozzeria senza scollegarla dal tubo flessibile del freno, al fine di evitare la depressurizzazione del sistema.
- Assicurarsi che la pinza non sia appesa al tubo flessibile del freno.
- Evita di premere il pedale del freno dopo la rimozione della pinza del freno. In caso contrario, lo stantuffo potrebbe cadere dal cilindro del freno, provocando la fuoriuscita del liquido freni e la depressurizzazione del sistema.
- Controlla il supporto della pinza freno, il perno guida della pinza freno e i parapolveri. Puliscili. Sostituiscili, se necessario.

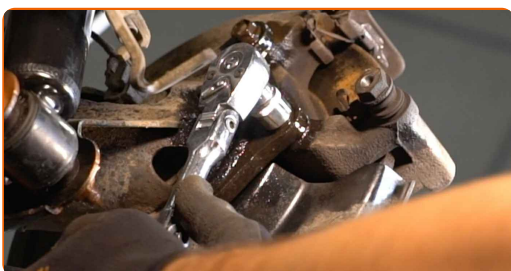
11 Rimuovere le pastiglie del freno.



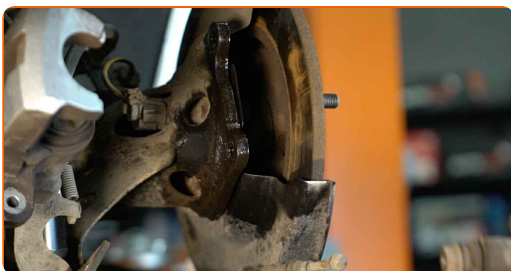
12 Pulisci gli elementi di fissaggio del supporto pinza freno. Usa una spazzola metallica. Usa lo spray WD-40.



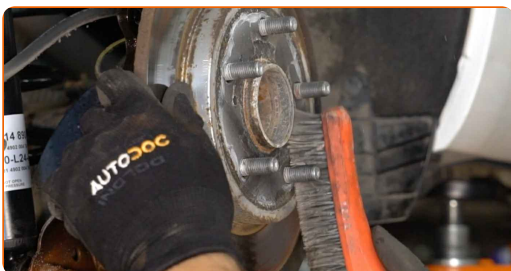
13 Svitare l'attacco della staffa pinza freno. Utilizza una chiave a bussola N°14. Usa un giramaschi. Usa una chiave a cricchetto.



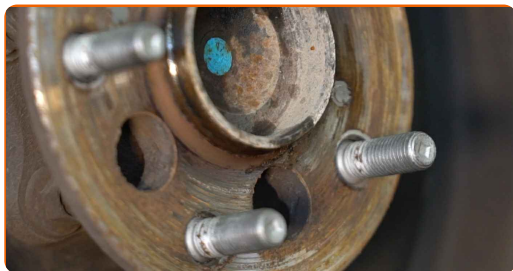
14 Rimuovere la staffa della pinza.



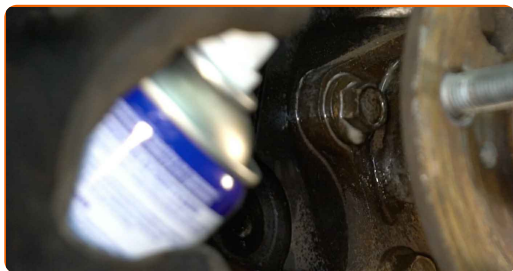
15 Pulisci gli elementi di fissaggio del disco freno. Usa una spazzola metallica. Usa lo spray WD-40.



16 Rimuovere il disco del freno. Usa un martello di gomma.



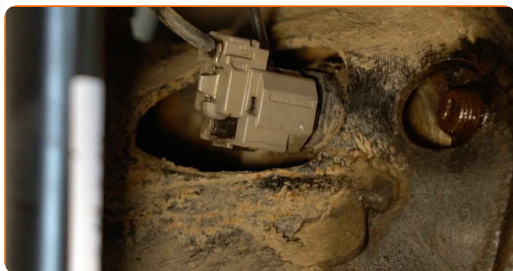
17 Pulisci l'elemento di fissaggio del mozzo della ruota. Usa una spazzola metallica. Usa lo spray WD-40.



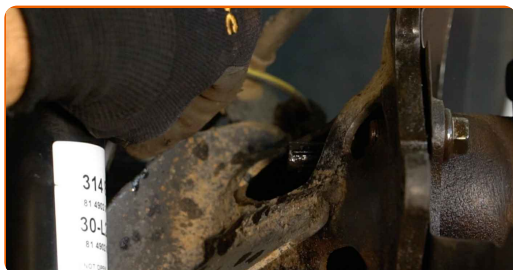
18 Pulisci il connettore del sensore di velocità ABS. Usa un detergente spray multiuso.



19 Scollega il connettore del sensore di velocità ABS. Usa un giravite piatto.



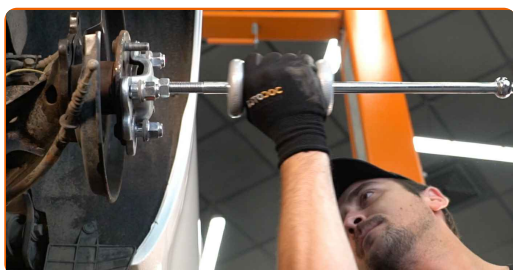
20 Scollegare il cablaggio del sensore ABS.



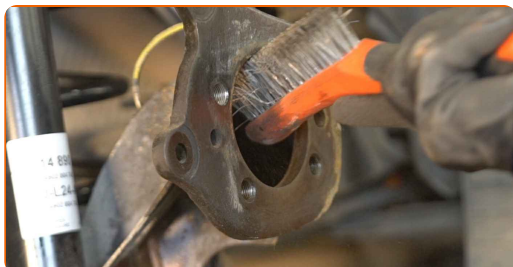
- 21** Svitare la staffa di fissaggio del cuscinetto del mozzo della ruota. Utilizza una chiave a bussola N°14. Usa una chiave a cricchetto. Usa un giramaschi.



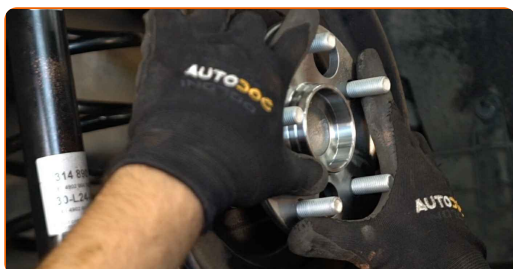
- 22** Rimuovere il mozzo integralmente con il cuscinetto, in quanto essi costituiscono un blocco non smontabile. Utilizza un estrattore mozzo ruota con martello scorrevole.



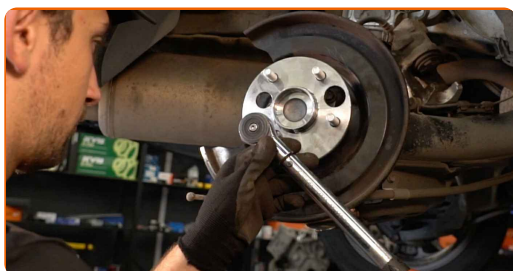
- 23** Pulisci la sede di montaggio del cuscinetto del mozzo. Usa una spazzola metallica.



- 24** Installare il nuovo mozzo della ruota insieme al rispettivo cuscinetto.



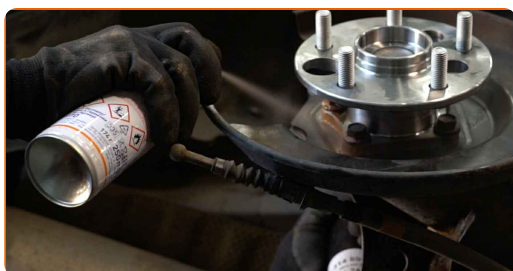
- 25** Serra l'elemento di fissaggio del cuscinetto del mozzo ruota. Utilizza una chiave a bussola N°14. Usa una chiave dinamometrica. Serralo fino allo coppia di torsione di 90 Nm.



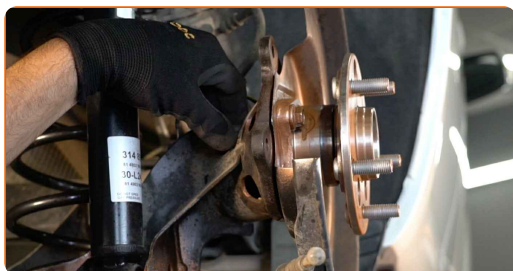
Sostituzione: cuscinetto ruota - TOYOTA COROLLA Tre volumi (E15_). Il consiglio degli esperti di AUTODOC:

- Il blocco cuscinetto mozzo ruota non deve inclinarsi sul fusello dell'asse.

- 26** Tratta con del prodotto gli elementi di fissaggio del cuscinetto del mozzo ruota. Usa il grasso al rame.



- 27** Collegare il cablaggio del sensore ABS.



- 28** Collega il connettore del sensore di velocità ABS.



29

Tratta con del prodotto il mozzo laddove tocca il disco freno. Usa il grasso al rame.



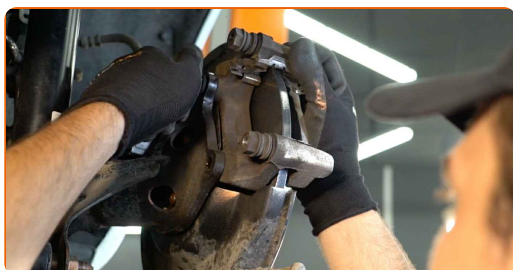
30

Installare il disco del freno.



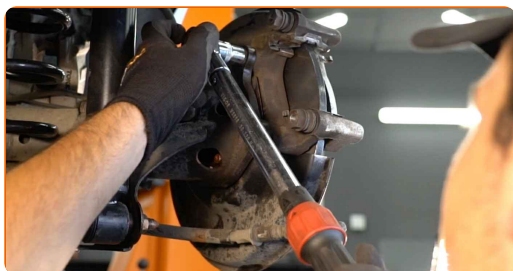
31

Installare il sostegno pinza freno.



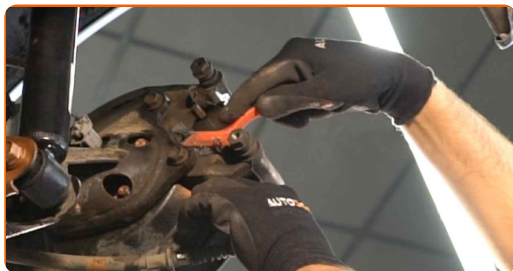
32

Serrare il sostegno pinza freno. Utilizza una chiave a bussola N°14. Usa una chiave dinamometrica. Serralo fino allo coppia di torsione di 57 Nm.



33

Pulire il sostegno pinza freno da sporco e polvere. Usa una spazzola metallica. Usa un pulitore freni.

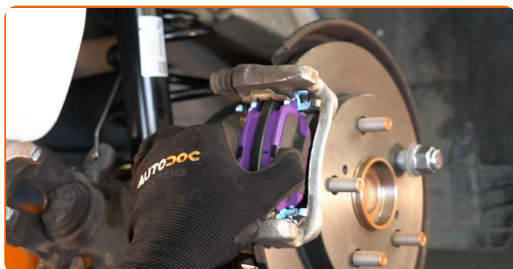


AUTODOC raccomanda:

- Sostituzione: cuscinetto ruota - TOYOTA COROLLA Tre volumi (E15_). Dopo aver applicato lo spray, attendere qualche minuto.

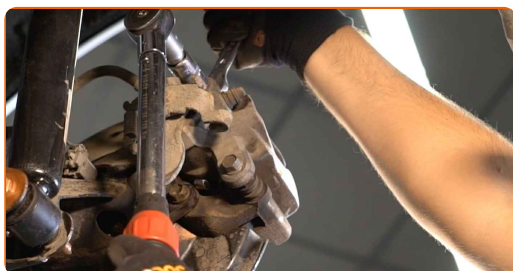
34

Installare le pastiglie del freno.



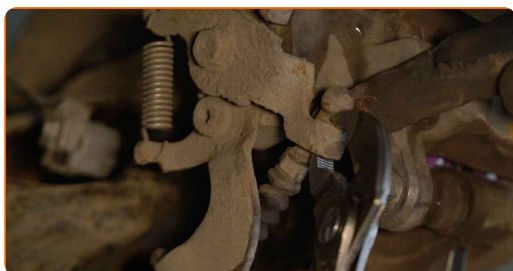
35

Montare la pinza del freno e fissarla. Utilizza una chiave combinata N°17. Utilizza una chiave a bussola N°14. Usa una chiave dinamometrica. Serralo fino allo coppia di torsione di 35 Nm.



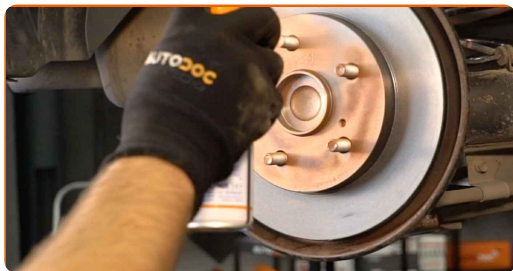
36

Installa il cavo del freno di stazionamento nella staffa della pinza del freno.



37

Tratta la superficie nella quale il disco freno fa contatto con il cerchione della ruota. Usa il grasso al rame.



38

Pulisci la superficie del disco freno. Usa un pulitore freni.

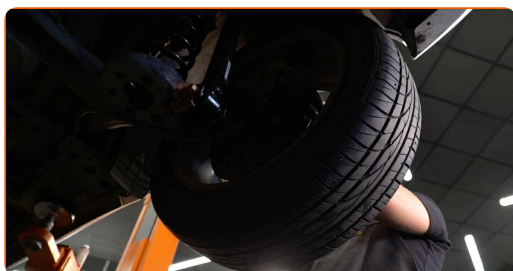


Sostituzione: cuscinetto ruota - TOYOTA COROLLA Tre volumi (E15_). Il consiglio di AUTODOC:

- Dopo aver applicato lo spray, attendi qualche minuto.

39

Installare la ruota.



AUTODOC raccomanda:

- Attenzione! Per evitare lesioni, tenere la ruota mentre si avvitano i bulloni di fissaggio alla vettura. TOYOTA COROLLA Tre volumi (E15_)

40

Avvita i bulloni delle ruote. Usa la chiave a bussola per dadi cerchio ruota n.21.



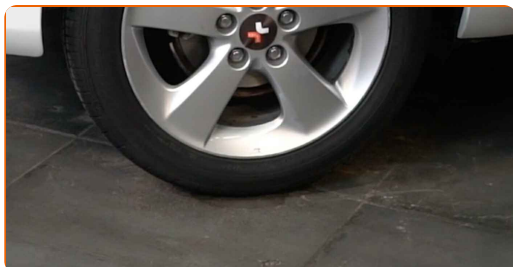
41

Rimettere il veicolo per terra e, lavorando in ordine incrociato, serrare i bulloni di fissaggio delle ruote. Usa la chiave a bussola per dadi cerchio ruota n.21. Usa una chiave dinamometrica. Serralo fino allo coppia di torsione di 103 Nm.



42

Rimuovi i cric e i cunei.



BEN FATTO! 

VISUALIZZARE ALTRI TUTORIAL

AUTODOC – PEZZI DI RICAMBIO DI QUALITÀ E A BUON MERCATO ONLINE

L'APP DI AUTODOC: ACCHIAPPA DELLE SUPER OFFERTE E ACQUISTA RISPARMIANDO



+ AUTODOC

GET IT ON  **Google Play**

 **Download on the App Store**

Download

UN'AMPIA SCELTA DI PEZZI DI RICAMBIO PER LA SUA AUTO

CUSCINETTO RUOTA: UNA VASTA SELEZIONE

DISCLAIMER:

Il documento contiene solo raccomandazioni generali che possono esserti utili quando eseguite lavori di riparazione o sostituzione. AUTODOC non è responsabile per eventuali perdite, lesioni, danni di proprietà durante il processo di riparazione o di sostituzione a causa di uso scorretto o di errata interpretazione delle informazioni fornite.

AUTODOC non è responsabile di eventuali errori o incertezze presenti in queste istruzioni. Le informazioni fornite sono puramente a scopo informativo e non possono sostituire la consulenza di specialisti.

AUTODOC non è responsabile dell'uso scorretto o pericoloso di attrezzature, utensili e ricambi auto. AUTODOC raccomanda vivamente di fare attenzione e rispettare le regole di sicurezza durante lo svolgimento di lavori di riparazione o sostituzione. Nota Bene: l'uso di ricambi di bassa qualità non garantisce il livello di sicurezza stradale appropriato.

© Copyright 2023. Tutti i contenuti del sito internet, sono tutelati dal diritto d'autore in particolare i testi, le immagini e le fotografie. Tutti i diritti concernenti la copia, trasmissione a terzi, modifiche e traduzioni sono riservati ad AUTODOC SE.