



Come cambiare sonda
lambda su **TOYOTA**
Camry VI Sedan (_V4_) -
Guida alla sostituzione

VIDEO TUTORIAL SIMILE



Questo video mostra la procedura di sostituzione di una parte simile su un altro veicolo

Importante!

Questa procedura di sostituzione può essere usata per:

TOYOTA Camry VI Sedan (_V4_) 2.4 Hybrid (AHV40_), TOYOTA Camry VI Sedan (_V4_) 3.5 (GSV40_), TOYOTA Camry VI Sedan (_V4_) 2.5 (ASV40_), TOYOTA Camry VI Sedan (_V4_) 2.4 (ACV40), TOYOTA Camry VI Sedan (_V4_) 2.4 (ACV40_)

I vari passaggi possono variare leggermente a seconda della struttura dell'auto.

Questo tutorial è stato creato sulla base della procedura di sostituzione di una parte auto simile su: TOYOTA Yaris II Hatchback (XP9) 1.3 VVT-i (SCP90_)

**SOSTITUZIONE: SONDA LAMBDA - TOYOTA CAMRY VI
SEDAN (_V4_). ELENCO DEGLI ATTREZZI NECESSARI:**



- Spazzola metallica
- WD-40 spray lubrificante
- Detergente spray multiuso
- Spray per dispositivi elettronici
- Grasso ceramico per alte temperature
- Chiave dinamometrica
- Κλειδί σωλήνων φρένων N°22
- Presa del sensore di ossigeno da 22 mm
- Maschio per filettatura
- Chiave a cricchetto
- Giravite piatto
- Pinze taglienti
- Pinza crimpatrice
- Pistola termica
- Copertura parafango

Acquistare utensili

Sostituzione: sonda lambda - TOYOTA Camry VI Sedan (_V4_). Gli esperti di AUTODOC raccomandano:

- Dopo aver sostituito il sensore di ossigeno, cancellare il codice di guasto dalla centralina elettronica e lasciare che la centralina ECU si adatti al nuovo sensore.
- Tutti i tipi di lavori dovrebbero essere eseguiti a motore spento.
- Si prega di notare: tutti i lavori sulla vettura - TOYOTA Camry VI Sedan (_V4_) - dovrebbero essere effettuati a motore spento.

EFFETTUA LA SOSTITUZIONE NEL SEGUENTE ORDINE:

1 Aprire il cofano.

2 Usa una copertura di protezione del parafrangente per evitare il danneggiamento della verniciatura e dei componenti in plastica dell'auto.

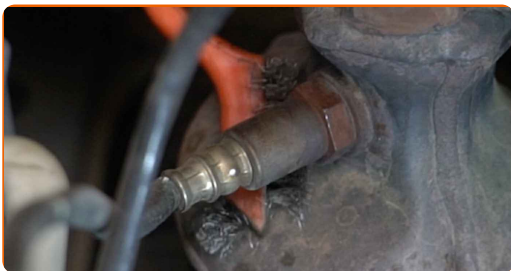
3 Scollegare il connettore del sensore di ossigeno.



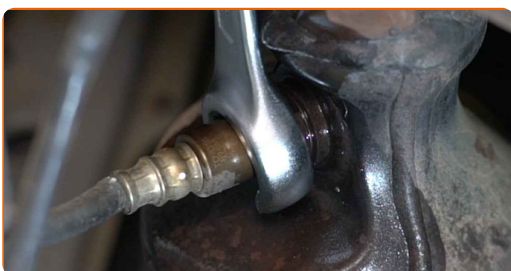
4 Allentare il morsetto per liberare il cablaggio del sensore di ossigeno (sonda lambda). Usa un giravite piatto.



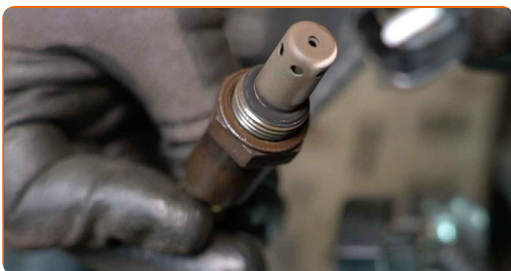
5 Pulire l'elemento di fissaggio del sensore di ossigeno. Usa una spazzola metallica. Usa lo spray WD-40.



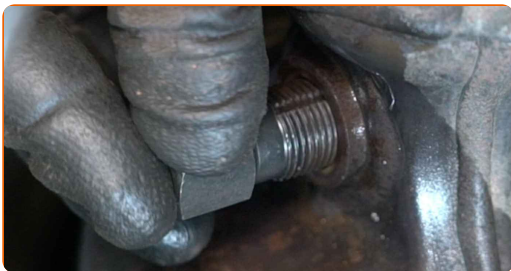
6 Svitare l'elemento di fissaggio del sensore di ossigeno. Utilizzare una chiave poligonale aperta#22. Usa una chiave a cricchetto.



7 Rimuovere il sensore di ossigeno (sonda lambda).



8 Tagliare il filo per il nuovo sensore di ossigeno. Utilizzare un maschio per filettatura. Usa una chiave a cricchetto.



9

Pulire la sede di montaggio del sensore di ossigeno. Usa un detergente spray multiuso.

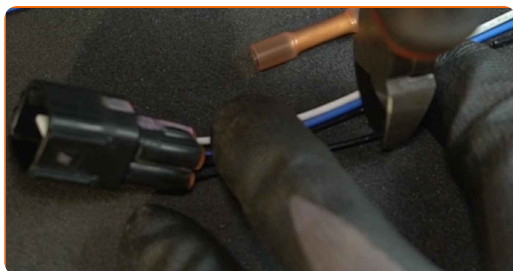


Sostituzione: sonda lambda - TOYOTA Camry VI Sedan (_V4_). I professionisti raccomandano:

- In questo caso, il connettore deve essere rimosso dal vecchio sensore di ossigeno ed installato su uno nuovo.

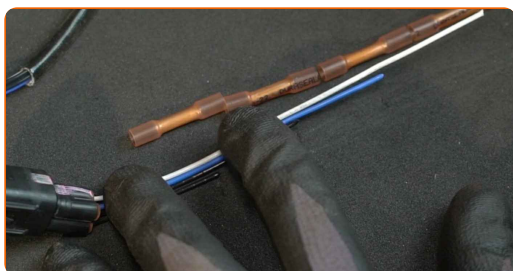
10

Separare il connettore dal vecchio sensore di ossigeno. Usa delle tenaglie.



11

Accorciare i cavi del vecchio connettore del sensore di ossigeno in modo che ciascuno dei cavi successivi sia più corto del precedente. Usa delle tenaglie.



12

Accorciare i fili del nuovo sensore di ossigeno in modo corrispondente. Usa delle tenaglie.



Sostituzione: sonda lambda - TOYOTA Camry VI Sedan (_V4_). Gli esperti di AUTODOC raccomandano:

- Seguire il codice colore dei cavi. Se non corrisponde, si consiglia di consultare le istruzioni del produttore per il corretto ordine di collegamento.

13

Spellare i cavi del connettore e del nuovo sensore. Usa delle tenaglie.

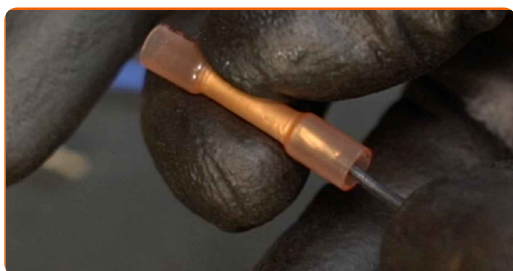


14

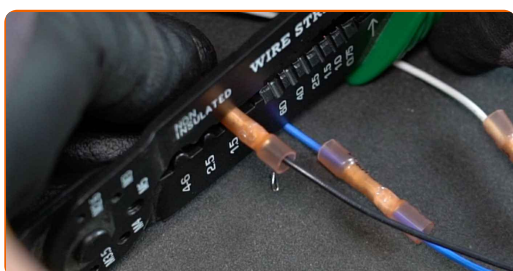
Posizionare la guaina termorestringente sul cablaggio del sensore dell'ossigeno.



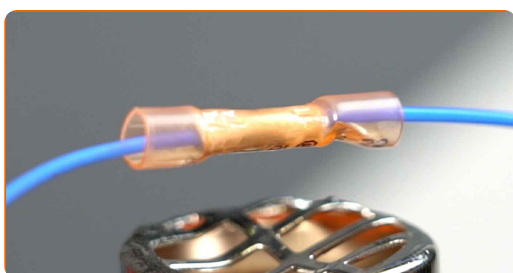
- 15** Utilizzando i manicotti di saldatura, giuntare i cavi del sensore di ossigeno con i cavi del connettore secondo il codice colore.



- 16** Crimpare i manicotti di saldatura. Utilizzare una pinza crimpatrice.



- 17** Restringere le guaine termorestringenti dei manicotti di saldatura. Utilizzare una pistola termica.



- 18** Far scorrere la guaina termorestringente precedentemente posizionata sul collegamento dei cavi.



19 Restringere la guaina termorestringente. Utilizzare una pistola termica.



20 Applicare un prodotto trattante sulla filettatura del nuovo sensore di ossigeno. Utilizzare grasso ceramico per alte temperature.



21 Installare il nuovo sensore di ossigeno.



22 Stringere l'elemento di fissaggio del sensore di ossigeno. Utilizzare una presa per sensore di ossigeno da 22 mm. Usa una chiave dinamometrica. Serralo fino alla coppia di torsione di 40 Nm.



23 Applicare un prodotto trattante sul connettore del sensore di ossigeno. Usa il grasso al silicone.



24 Collegare il connettore del sensore di ossigeno.



25 Fissare il cablaggio del sensore d'ossigeno con il morsetto.



26 Innesca l'accensione.

27 Far funzionare il motore per qualche minuto. Ciò è necessario per assicurarsi che il componente funzioni correttamente.

28 Spegni il motore.

29 Spegni il sistema di accensione.

30 Rimuovi la copertura di protezione del parafrango.

31 Chiudere il cofano.

BEN FATTO! 


VISUALIZZARE ALTRI TUTORIAL

AUTODOC – PEZZI DI RICAMBIO DI QUALITÀ E A BUON MERCATO ONLINE

L'APP DI AUTODOC: ACCHIAPPA DELLE SUPER OFFERTE E ACQUISTA RISPARMIANDO



+ AUTODOC

GET IT ON  **Google Play**

 **Download on the App Store**

Download

UN'AMPIA SCELTA DI PEZZI DI RICAMBIO PER LA SUA AUTO

SONDA LAMBDA: UNA VASTA SELEZIONE

DISCLAIMER:

Il documento contiene solo raccomandazioni generali che possono esserti utili quando eseguite lavori di riparazione o sostituzione. AUTODOC non è responsabile per eventuali perdite, lesioni, danni di proprietà durante il processo di riparazione o di sostituzione a causa di uso scorretto o di errata interpretazione delle informazioni fornite.

AUTODOC non è responsabile di eventuali errori o incertezze presenti in queste istruzioni. Le informazioni fornite sono puramente a scopo informativo e non possono sostituire la consulenza di specialisti.

AUTODOC non è responsabile dell'uso scorretto o pericoloso di attrezzature, utensili e ricambi auto. AUTODOC raccomanda vivamente di fare attenzione e rispettare le regole di sicurezza durante lo svolgimento di lavori di riparazione o sostituzione. Nota Bene: l'uso di ricambi di bassa qualità non garantisce il livello di sicurezza stradale appropriato.

© Copyright 2022. Tutti i contenuti del sito internet, sono tutelati dal diritto d'autore in particolare i testi, le immagini e le fotografie. Tutti i diritti concernenti la copia, trasmissione a terzi, modifiche e traduzioni sono riservati ad AUTODOC GmbH.