



Come cambiare dischi
freno della parte
anteriore su **Suzuki Swift**
MK3 - Guida alla
sostituzione

VIDEO TUTORIAL

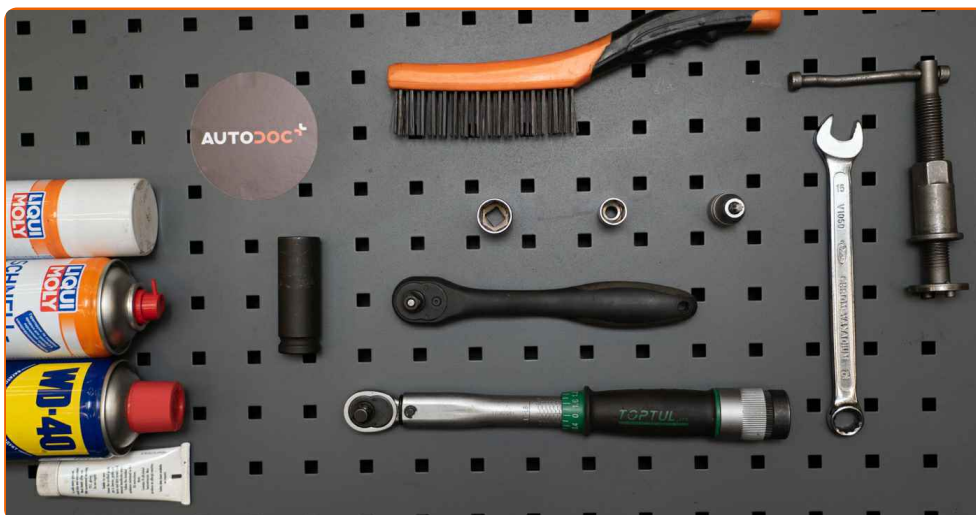
**i Importante!**

Questa procedura di sostituzione può essere usata per:

SUZUKI SPLASH 1.2 VVT (A5B 412), SUZUKI SPLASH 1.0 (A5B 310), SUZUKI SWIFT III (MZ, EZ) 1.3 (RS 413), SUZUKI SWIFT III (MZ, EZ) 1.3 DDiS (RS 413D), SUZUKI SWIFT III (MZ, EZ) 1.3 4x4 (RS 413), SUZUKI SWIFT III (MZ, EZ) 1.6 (RS 416), SUZUKI SWIFT III (MZ, EZ) 1.5 4x4 (RS 415), SUZUKI SPLASH 1.2 (A5B 412), SUZUKI SPLASH 1.3 CDTI (A5B 413D), SUZUKI SPLASH 1.2, SUZUKI SWIFT III (MZ, EZ) 1.3 (RS413), SUZUKI SWIFT III (MZ, EZ) 1.2, SUZUKI SWIFT III (MZ, EZ) 1.3 4WD (RS 413), SUZUKI SPLASH 1.2 LPG, SUZUKI SWIFT III (MZ, EZ) 1.3 LPG (RS 413)

I vari passaggi possono variare leggermente a seconda della struttura dell'auto.

**SOSTITUZIONE: DISCHI FRENI - SUZUKI SWIFT MK3.
ATTREZZI CHE SONO NECESSARI:**



- Spazzola metallica
- WD-40 spray lubrificante
- Pulitore freni
- Sigillante
- Grasso per perno guida della pinza freno
- Grasso al rame
- Punta Torx T30
- Chiave combinate N°15
- Bussola nr. 13
- Bussola nr. 17
- Chiavi a bussola per dadi cerchio ruote N°21
- Chiave a cricchetto
- Chiave dinamometrica
- Arretratore per pistoncini freni a disco
- Giramaschi
- Piede di porco
- Cunei ruote

ACQUISTARE UTENSILI

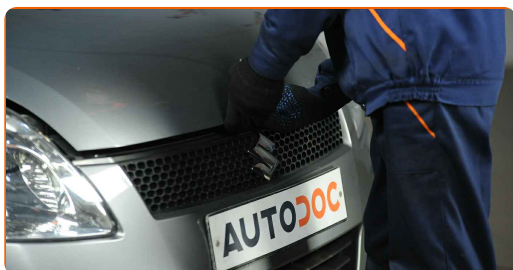
AUTODOC raccomanda:

- Sostituire i dischi dell'automobile Suzuki Swift MK3 in kit completo per ogni asse. Indipendentemente dallo stato dei componenti. Questo renderà il processo di frenatura più uniforme.
- La procedura di sostituzione è identica per entrambi i dischi freni sullo stesso asse.
- Ogniqualevolta si cambiano i dischi del freno, sostituire anche le pastiglie del freno.
- Si prega di notare: tutti i lavori sulla vettura - Suzuki Swift MK3 - dovrebbero essere effettuati a motore spento.

EFFETTUA LA SOSTITUZIONE NEL SEGUENTE ORDINE:

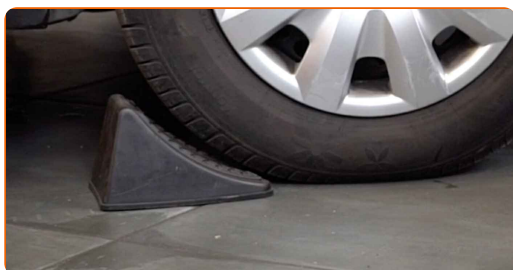
1

Aprire il cofano vano motore. Svita il tappo del serbatoio del liquido dei freni.



2

Serra le ruote con i cunei.



3

Allentare i bulloni di fissaggio della ruota. Usa la chiave a bussola per dadi cerchio ruota n.21.



4

Sollevare la parte anteriore del veicolo e fissarlo per mezzo di appoggi.

5

Svita i bulloni delle ruote.



AUTODOC raccomanda:

- **Importante!** Tenere la ruota mentre si svitano i bulloni di fissaggio. Suzuki Swift MK3

6

Smonta le ruote.

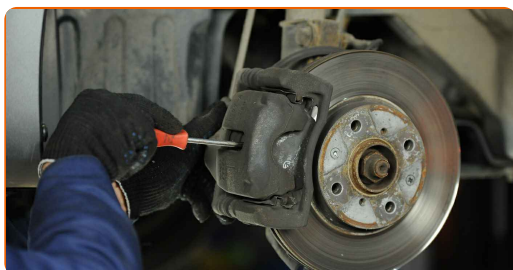


7 Pulisci gli elementi di fissaggio della pinza freno. Usa una spazzola metallica. Usa lo spray WD-40.

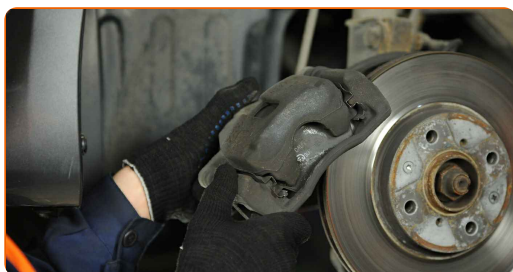
8 Svitare l'attacco della pinza freno. Utilizza una chiave combinata N°15. Utilizza una chiave a bussola N°13. Usa una chiave a cricchetto.



9 Separa le pastiglie dei freni. Usa un piede di porco.



10 Rimuovere la pinza del freno.



Sostituzione: dischi freni - Suzuki Swift MK3. AUTODOC raccomanda:

- Usare un filo per legare la pinza alla sospensione o carrozzeria senza scollegarla dal tubo flessibile del freno, al fine di evitare la depressurizzazione del sistema.
- Assicurarsi che la pinza non sia appesa al tubo flessibile del freno.
- Evita di premere il pedale del freno dopo la rimozione della pinza del freno. In caso contrario, lo stantuffo potrebbe cadere dal cilindro del freno, provocando la fuoriuscita del liquido freni e la depressurizzazione del sistema.
- Controlla il supporto della pinza freno, il perno guida della pinza freno e i parapolveri. Puliscili. Sostituiscili, se necessario.

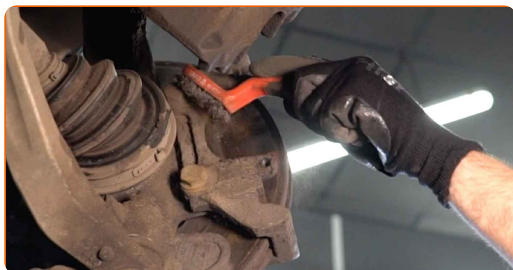
11

Rimuovere le pastiglie del freno.



12

Pulisci gli elementi di fissaggio del supporto pinza freno. Usa una spazzola metallica. Usa lo spray WD-40.

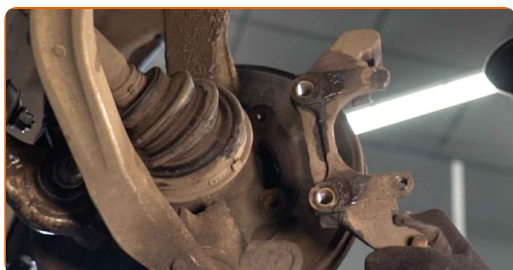


- 13** Svitare l'attacco della staffa pinza freno. Utilizza una chiave a bussola N°17. Usa un giramaschi. Usa una chiave a cricchetto.

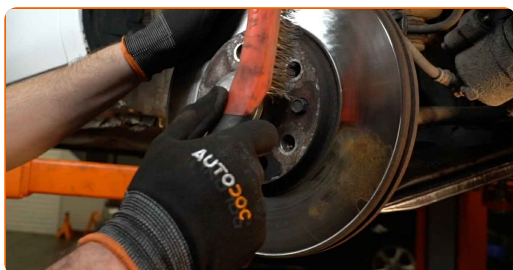


- 14** Rimuovi i bulloni di fissaggio (2 pezzi).

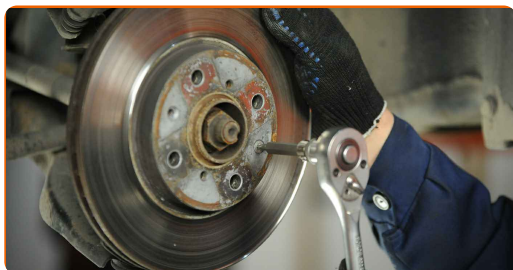
- 15** Rimuovere la staffa della pinza.



- 16** Pulisci gli elementi di fissaggio del disco freno. Usa una spazzola metallica. Usa lo spray WD-40.

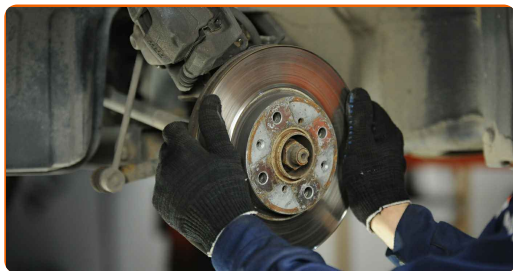


- 17** Svitare l'attacco del disco freno. Usa la chiave Torx T30. Usa una chiave a cricchetto.



18

Rimuovere il disco del freno.



19

Pulisci il mozzo. Usa una spazzola metallica. Tratta la superficie di contatto. Usa il grasso al rame.



20

Installare il disco del freno.



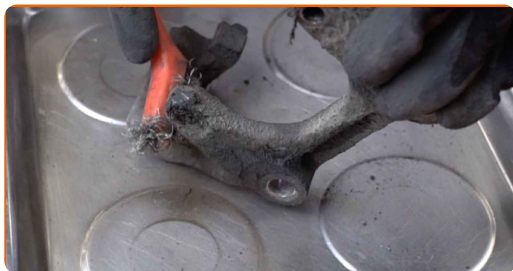
21

Serrare l'attacco del disco freno. Usa la chiave Torx T30. Usa una chiave dinamometrica. Serralo fino allo coppia di torsione di 9 Nm.



22

Pulire il sostegno pinza freno da sporco e polvere. Usa una spazzola metallica. Usa un pulitore freni.



AUTODOC raccomanda:

- Sostituzione: dischi freni - Suzuki Swift MK3. Dopo aver applicato lo spray, attendere qualche minuto.

23

Rimuovere i perni di guida dalla pinza del freno.

24

Pulisci i perni guida della pinza freno.

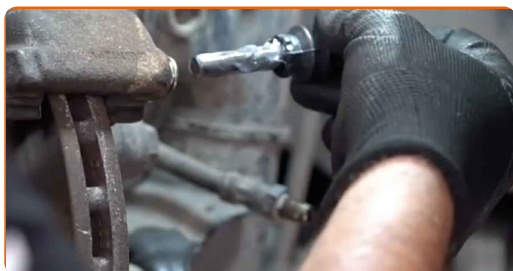


25

Tratta i perni guida della pinza del freno con il prodotto. Usa il grasso per il perno guida della pinza del freno.



26 Svita i perni guida.

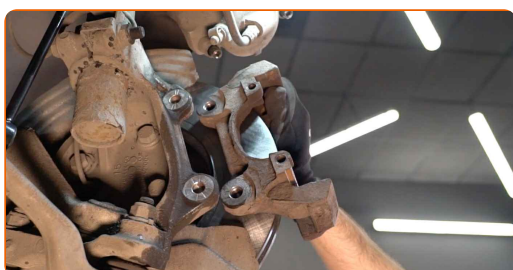


27 Pulisci gli elementi di fissaggio del supporto pinza freno. Usa una spazzola metallica. Usa lo spray WD-40.

28 Tratta gli elementi di fissaggio del supporto pinza freno. Utilizza un sigillante.



29 Installare il sostegno pinza freno.



30 Monta i bulloni di fissaggio (2 pezzi).

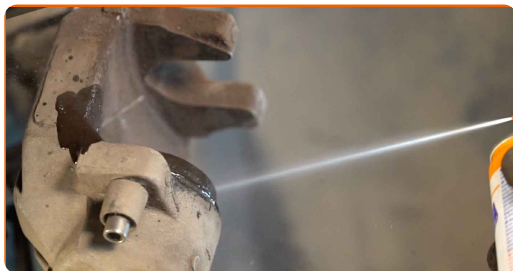
31 Serrare il sostegno pinza freno. Utilizza una chiave a bussola N°17. Usa una chiave dinamometrica. Serralo fino allo coppia di torsione di 85 Nm.



32 Installare le pastiglie del freno.

33

Tratta con del prodotto il pistone della pinza freno. Usa un pulitore freni.

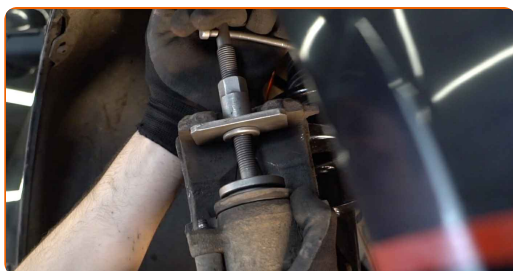


Sostituzione: dischi freni - Suzuki Swift MK3. Gli esperti di AUTODOC raccomandano:

- Dopo aver applicato lo spray, attendi qualche minuto.

34

Premere il pistone della pinza freno. Usa un arretratore per pistoncini freni a disco.



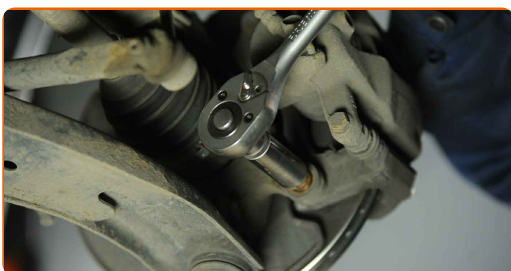
35.1

Montare la pinza del freno e fissarla.



35.2

Utilizza una chiave combinata N°15. Utilizza una chiave a bussola N°13. Usa una chiave dinamometrica. Serralo fino allo coppia di torsione di 35 Nm.



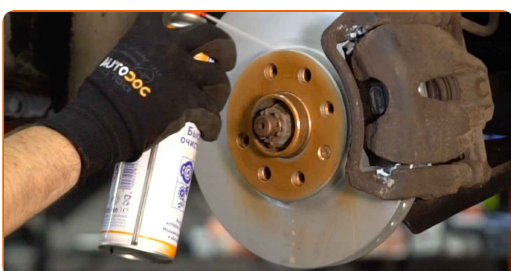
36

Tratta la superficie nella quale il disco freno fa contatto con il cerchione della ruota. Usa il grasso al rame.



37

Pulisci la superficie del disco freno. Usa un pulitore freni.



AUTODOC raccomanda:

- Sostituzione: dischi freni - Suzuki Swift MK3. Dopo aver applicato lo spray, attendere qualche minuto.

38

Installare la ruota.



AUTODOC raccomanda:

- **Attenzione!** Per evitare lesioni, tenere la ruota mentre si avvitano i bulloni di fissaggio alla vettura. Suzuki Swift MK3

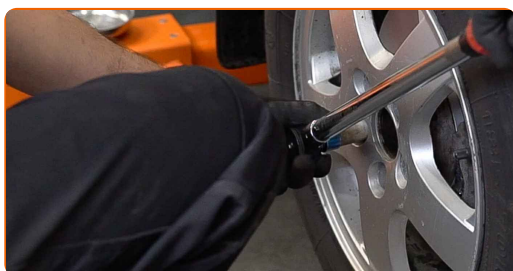
39

Avvita i bulloni delle ruote. Usa la chiave a bussola per dadi cerchio ruota n.21.



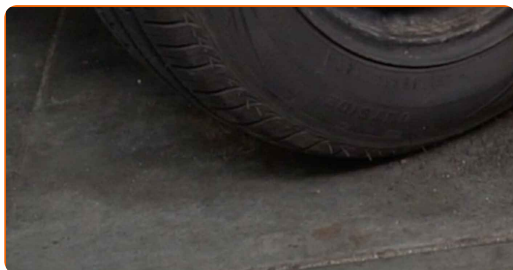
40

Rimettere il veicolo per terra e, lavorando in ordine incrociato, serrare i bulloni di fissaggio delle ruote. Usa la chiave a bussola per dadi cerchio ruota n.21. Usa una chiave dinamometrica. Serralo fino allo coppia di torsione di 85 Nm.



41

Rimuovi i cric e i cunei.

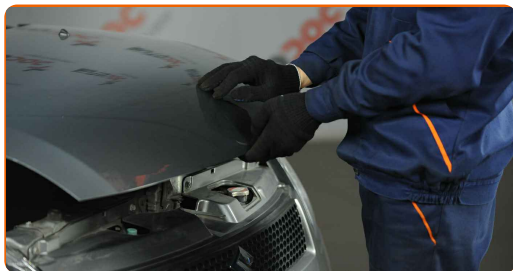


Sostituzione: dischi freni - Suzuki Swift MK3. I professionisti raccomandano:

- Controllare il livello di liquido freni nel serbatoio di espansione e ripristinarne il livello adeguato, se necessario.

42

Stringi il tappo del serbatoio del fluido dei freni. Chiudere il cofano.



Sostituzione: dischi freni - Suzuki Swift MK3. Consiglio:

- Senza avviare il motore, premere il pedale del freno più volte finché non viene percepita una resistenza significativa.

BEN FATTO! 

[VISUALIZZARE ALTRI TUTORIAL](#)

AUTODOC – PEZZI DI RICAMBIO DI QUALITÀ E A BUON MERCATO ONLINE

L'APP DI AUTODOC: ACCHIAPPA DELLE SUPER OFFERTE E ACQUISTA RISPARMIANDO



The advertisement features two smartphones. The left phone displays the app's home screen with a search bar, a 'TODAY'S OFFERS' section showing a tire and filter, a 'Daily check' section, and a 'CATEGORIES' section with items like 'Axel Mounting Steering Whe' and 'Spark, Gl Ignit'. The right phone shows a product page for 'AUTODOC' with various car parts. To the right of the phones are three dark buttons: 'GET IT ON Google Play', 'Download on the App Store', and 'Download'.

UN'AMPIA SCELTA DI PEZZI DI RICAMBIO PER LA SUA AUTO

ACQUISTA PEZZI DI RICAMBIO PER SUZUKI

DISCHI FRENO: UNA VASTA SELEZIONE

SCELGA AUTORICAMBI PER SUZUKI SWIFT MK3

DISCHI FRENO PER SUZUKI: ACQUISTI ADESSO

**DISCHI FRENO PER SUZUKI SWIFT MK3: LE MIGLIORI
PROMOZIONI E OFFERTE**

DISCLAIMER:

Il documento contiene solo raccomandazioni generali che possono esserti utili quando eseguite lavori di riparazione o sostituzione. AUTODOC non è responsabile per eventuali perdite, lesioni, danni di proprietà durante il processo di riparazione o di sostituzione a causa di uso scorretto o di errata interpretazione delle informazioni fornite.

AUTODOC non è responsabile di eventuali errori o incertezze presenti in queste istruzioni. Le informazioni fornite sono puramente a scopo informativo e non possono sostituire la consulenza di specialisti.

AUTODOC non è responsabile dell'uso scorretto o pericoloso di attrezzature, utensili e ricambi auto. AUTODOC raccomanda vivamente di fare attenzione e rispettare le regole di sicurezza durante lo svolgimento di lavori di riparazione o sostituzione. Nota Bene: l'uso di ricambi di bassa qualità non garantisce il livello di sicurezza stradale appropriato.

© Copyright 2022. Tutti i contenuti del sito internet, sono tutelati dal diritto d'autore in particolare i testi, le immagini e le fotografie. Tutti i diritti concernenti la copia, trasmissione a terzi, modifiche e traduzioni sono riservati ad AUTODOC GmbH.