



Come cambiare  
ammortizzatori della  
parte posteriore su  
**SKODA SUPERB Station  
wagon (3T5)** - Guida alla  
sostituzione

## VIDEO TUTORIAL SIMILE



Questo video mostra la procedura di sostituzione di una parte simile su un altro veicolo

### **i** **Importante!**

Questa procedura di sostituzione può essere usata per:

SKODA SUPERB Station wagon (3T5) 1.8 TSI, SKODA SUPERB Station wagon (3T5) 1.8 TSI 4x4, SKODA SUPERB Station wagon (3T5) 2.0 TSI, SKODA SUPERB Station wagon (3T5) 1.6 TDI, SKODA SUPERB Station wagon (3T5) 2.0 TDI 16V 4x4, SKODA SUPERB Station wagon (3T5) 1.9 TDI, SKODA SUPERB Station wagon (3T5) 1.4 TSI, SKODA SUPERB Station wagon (3T5) 3.6 V6 4x4, SKODA SUPERB Station wagon (3T5) 2.0 TDI 16V, SKODA SUPERB Station wagon (3T5) 2.0 TDI, SKODA SUPERB Station wagon (3T5) 2.0 TDI 4x4

I vari passaggi possono variare leggermente a seconda della struttura dell'auto.

Questo tutorial è stato creato sulla base della procedura di sostituzione di una parte auto simile su: SKODA Octavia II Combi (1Z5) 1.8 TSI

**SOSTITUZIONE: AMMORTIZZATORI - SKODA SUPERB  
STATION WAGON (3T5). ATTREZZI CHE POTREBBERO  
ESSERE NECESSARI:**



- Spazzola metallica
- WD-40 spray lubrificante
- Pulitore freni
- Grasso al rame
- Chiave combinate N°18
- Bussola nr. 16
- Bussola nr. 17
- Bussola nr. 18
- Bussola nr. 21
- Punta Torx T25
- Chiavi a bussola per dadi cerchio ruote N°17
- Chiave a cricchetto
- Chiave dinamometrica
- Giramaschi
- Chiavi a bussola per ammortizzatore Nr. DD6
- Chiavi a bussola per ammortizzatore Nr. DD8
- Morsa (meccanica)
- Piede di porco
- Cric idraulico per trasmissione
- Cunei ruote

**Acquistare utensili**

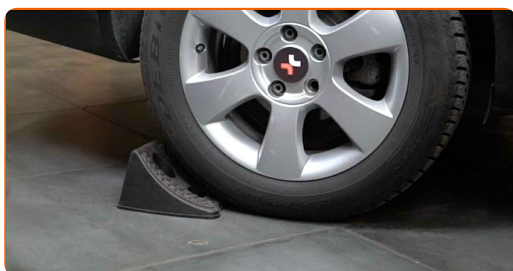
Sostituzione: ammortizzatori - SKODA SUPERB Station wagon (3T5).  
Consiglio:

- Entrambi gli ammortizzatori della sospensione posteriore dovrebbero essere sostituiti contemporaneamente.
- La procedura di sostituzione è identica per gli ammortizzatori di destra e di sinistra della sospensione posteriore.
- Tutti i tipi di lavori dovrebbero essere eseguiti a motore spento.

**SOSTITUZIONE: AMMORTIZZATORI - SKODA SUPERB STATION WAGON (3T5). UTILIZZARE LA SEGUENTE PROCEDURA:**

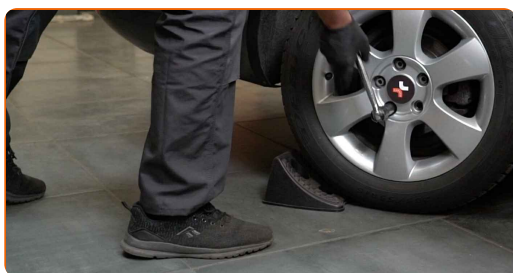
1

Serra le ruote con i cunei.



2

Allentare i bulloni di fissaggio della ruota. Usa la chiave a bussola per dadi cerchio ruota n.17.



3

Sollevare la parte posteriore del veicolo e fissarlo per mezzo di appoggi.

4

Svita i bulloni delle ruote.

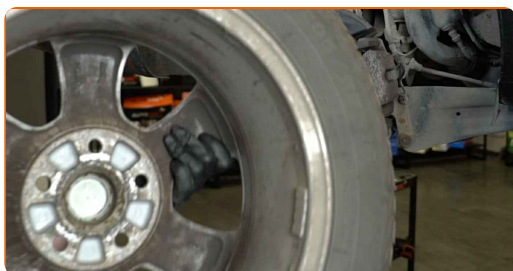


Sostituzione: ammortizzatori - SKODA SUPERB Station wagon (3T5). Il consiglio di AUTODOC:

- Per evitare incidenti, solleva la ruota quando sviti i bulloni.

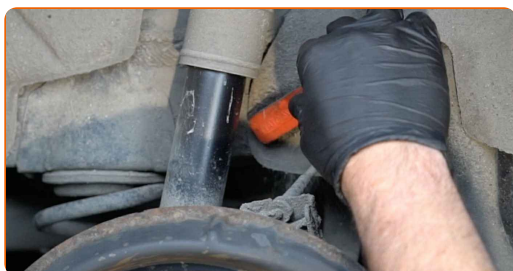
5

Smonta le ruote.

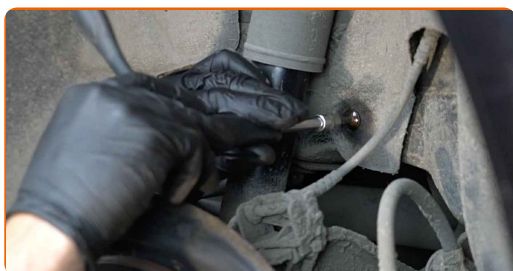


6

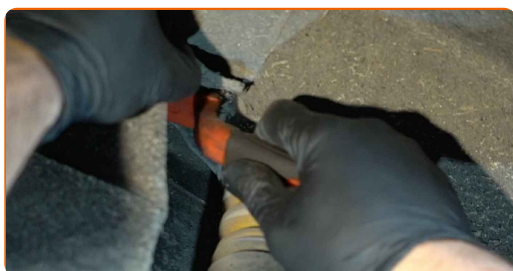
Pulisca gli elementi di fissaggio del coperchio del passaruota. Usa una spazzola metallica. Usa lo spray WD-40.



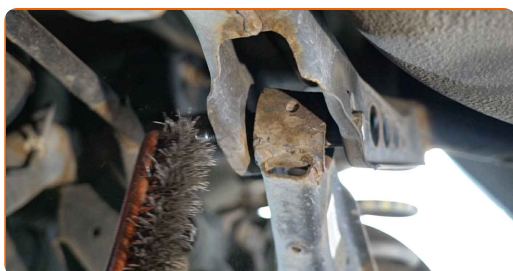
- 7** Svita e rimuovi gli elementi di fissaggio del parasassi del passaruota. Usa la chiave Torx T 25. Usa una chiave a cricchetto.



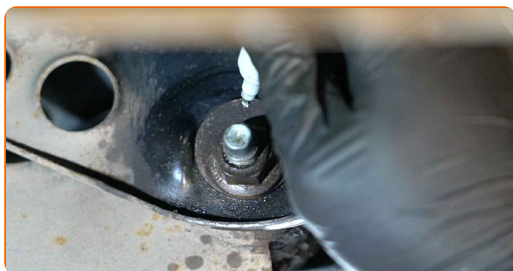
- 8** Pulisci gli elementi di fissaggio dell'ammortizzatore. Usa una spazzola metallica. Usa lo spray WD-40.



- 9** Pulisci tutti gli snodi del braccio. Usa una spazzola metallica. Usa lo spray WD-40.



- 10** Traccia un segno sul bullone di campanatura.



- 11** Svitare l'elemento che fissa il braccio alla trave. Utilizza una chiave combinata N°18. Utilizza una chiave a bussola N°18. Usa una chiave a cricchetto.



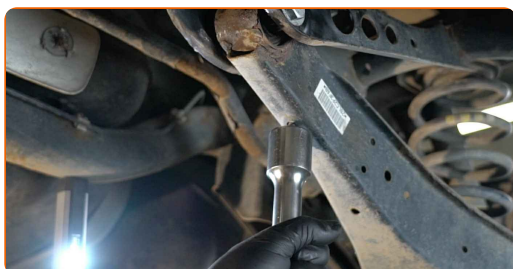
- 12** Pulisci tutti gli snodi del braccio. Usa una spazzola metallica. Usa lo spray WD-40.



- 13** Svita l'elemento di fissaggio che collega il braccio di controllo allo snodo posteriore. Utilizza una chiave combinata N°18 (2 pezzi).



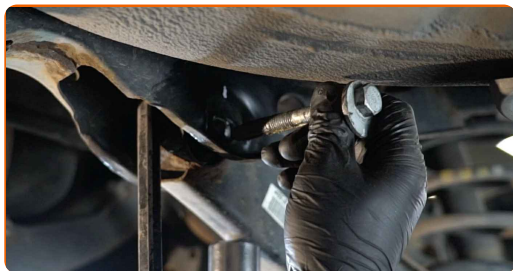
- 14** Puntellare il braccio. Usa un cric idraulico per trasmissione.





15

Rimuovi i bulloni di fissaggio. Utilizza una chiave combinata N°18. Usa un piede di porco.



16

Rimuovi il supporto da sotto il braccio.

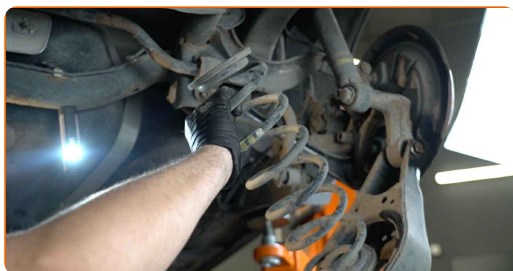


Sostituzione: ammortizzatori - SKODA SUPERB Station wagon (3T5).  
AUTODOC raccomanda:

- Abbassa il cric idraulico delicatamente, senza scatti, per evitare danni ai montaggi e ai meccanismi.

17

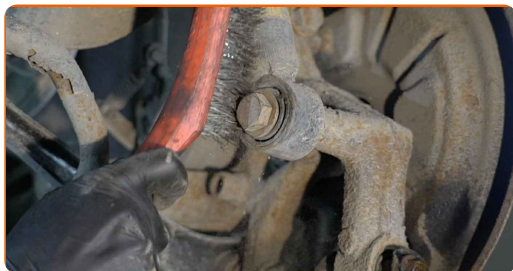
Abbassa il braccio di controllo della sospensione. Estrai la molla.





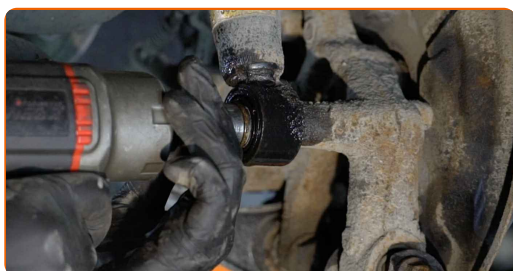
18

Pulisci gli elementi di fissaggio dell'ammortizzatore. Usa una spazzola metallica. Usa lo spray WD-40.



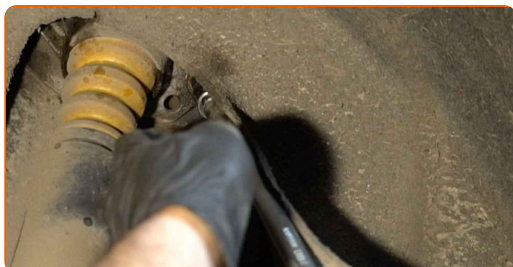
19

Avvita l'elemento di fissaggio inferiore dell'ammortizzatore. Utilizza una chiave a bussola N°21. Usa un giramaschi.



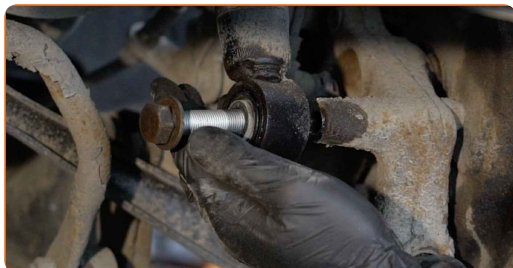
20

Svita l'elemento di fissaggio superiore dell'ammortizzatore. Utilizza una chiave a bussola N°16. Usa una chiave a cricchetto.



21

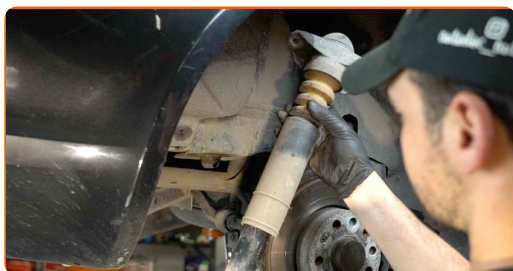
Rimuovi i bulloni di fissaggio.



**AUTODOC raccomanda:**

- SKODA SUPERB Station wagon (3T5) - Per evitare lesioni, tenere l'ammortizzatore mentre si svitano i bulloni di fissaggio.

**22** Rimuovi l'ammortizzatore.



**23** Fissa bene l'ammortizzatore in una morsa da banco.



**24** Rimuovere il coperchio di protezione della barra antirollio. Usa un piede di porco.



**25** Pulisci l'elemento di fissaggio dell'asta dell'ammortizzatore. Usa una spazzola metallica. Usa lo spray WD-40.



**26** Rimuovere l'elemento di fissaggio dell'asta pistone ammortizzatore. Usa la chiave a bussola per ammortizzatore DDN#6. Utilizza una chiave a bussola N°17. Usa una chiave a cricchetto.



**27** Rimuovere il supporto di ammortizzazione, il parapolvere e il paracolpi.

**AUTODOC raccomanda:**

- Sostituzione: ammortizzatori - SKODA SUPERB Station wagon (3T5). Ispezionare attentamente il supporto, il soffietto e il tampone paracolpi dell'ammortizzatore. Sostituire se necessario.
- Prima dell'installazione, l'ammortizzatore va spurgato manualmente 3-5 volte.

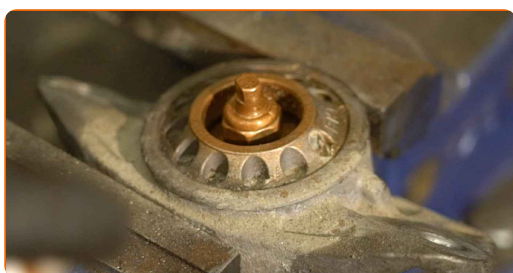
**28** Installare il supporto, il parapolvere e il paracolpi sul nuovo ammortizzatore.



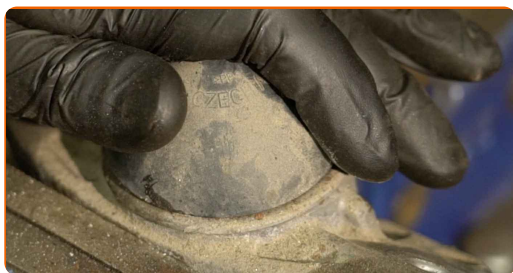
**29** Stringere il dado dell'asta dell'ammortizzatore. Usa la chiave a bussola per ammortizzatore DDN°8. Utilizza una chiave a bussola N°16. Usa una chiave dinamometrica. Serralo fino allo coppia di torsione di 25 Nm.



**30** Tratta con del prodotto l'elemento di fissaggio della bielletta dell'ammortizzatore. Usa il grasso al rame.

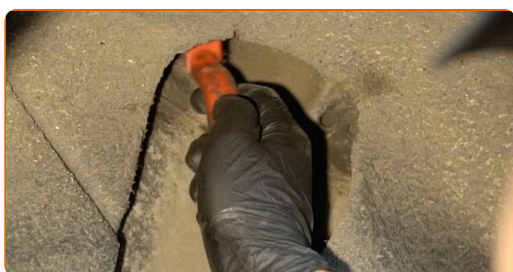


**31** Installare il coperchio di protezione della barra antiolio.

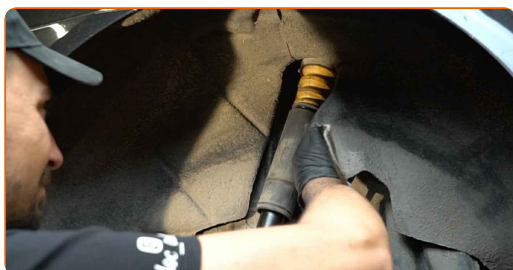


**32** Allenta la morsa ed estrai l'ammortizzatore.

**33** Pulisci le sedi di montaggio dell'ammortizzatore. Usa una spazzola metallica. Usa lo spray WD-40.



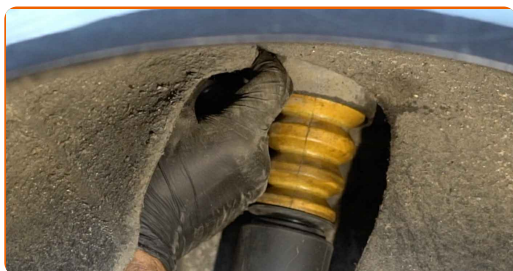
**34** Collocare l'ammortizzatore nell'arco passaruota e fissalo.



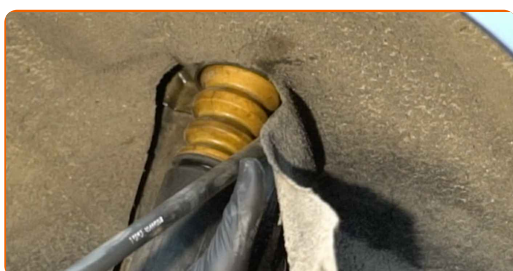
**AUTODOC raccomanda:**

- **Importante!** Tenere l'ammortizzatore mentre si avvitano i bulloni di fissaggio.  
SKODA SUPERB Station wagon (3T5)

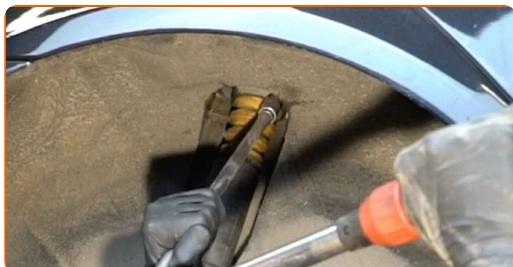
**35** Monta il bullone di fissaggio.



**36** Avvita gli elementi di fissaggio superiori dell'ammortizzatore. Utilizza una chiave a bussola N°16. Usa una chiave a cricchetto.



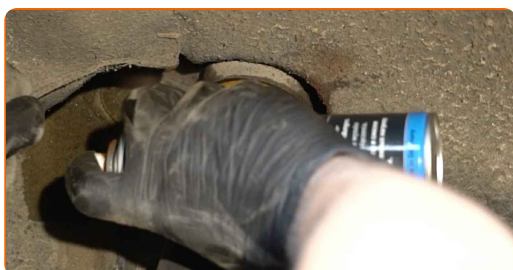
**37** Serrare il perno di fissaggio superiore dell'ammortizzatore. Utilizza una chiave a bussola N°16. Usa una chiave dinamometrica. Serralo fino allo coppia di torsione di 50 Nm. +45°



**AUTODOC raccomanda:**

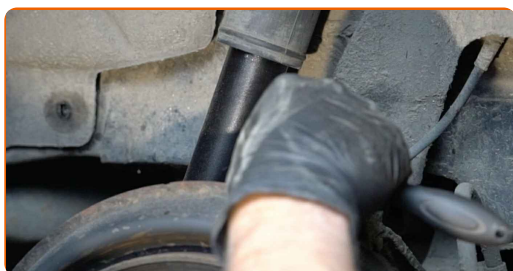
- **Importante!** Assicurarsi di utilizzare elementi di fissaggio nuovi.

**38** Tratta con del prodotto gli elementi di fissaggio dell'ammortizzatore. Usa il grasso al rame.

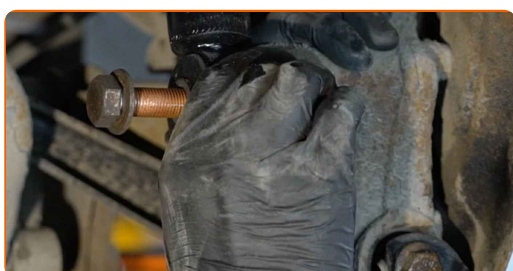




- 39** Installa e serra gli elementi di fissaggio del parasassi del passaruota. Usa la chiave Torx T 25. Usa una chiave a cricchetto.



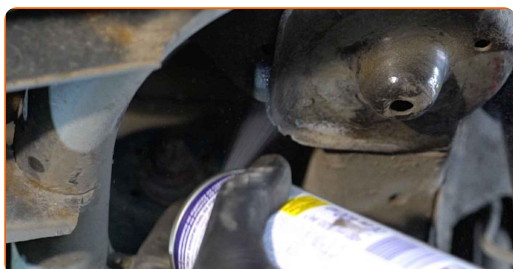
- 40** Monta il bullone di fissaggio.



- 41** Avvita gli elementi di fissaggio inferiori dell'ammortizzatore. Utilizza una chiave a bussola N°21. Usa una chiave a cricchetto.

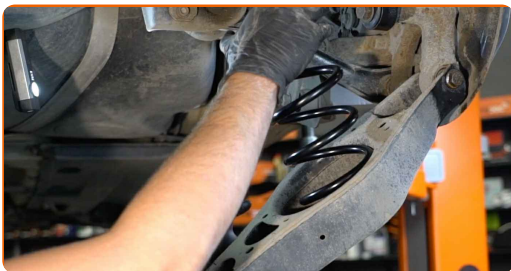


- 42** Pulisci le sedi di montaggio della molla elicoidale. Usa una spazzola metallica. Usa lo spray WD-40.



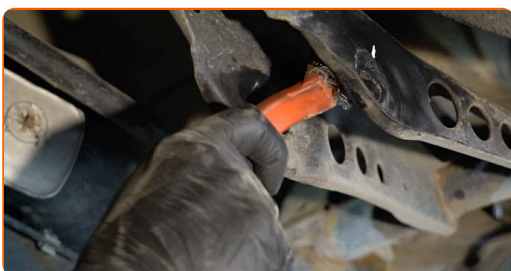
43

Installa la molla elicoidale insieme ai montanti di gomma nelle sedi di montaggio.



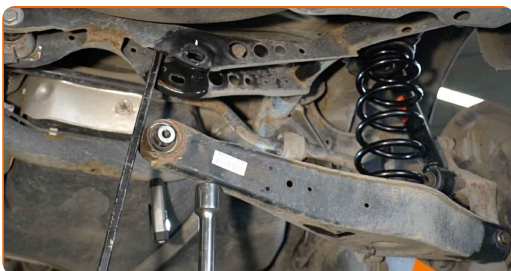
44

Pulisci le sedi di montaggio e la filettatura del braccio di sospensione. Usa una spazzola metallica. Usa lo spray WD-40.



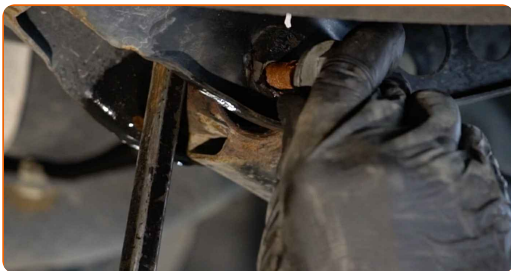
45

Puntellare il braccio. Usa un cric idraulico per trasmissione. Usa un piede di porco.



46

Monta il bullone di fissaggio.



47

Regola la posizione dei bulloni per la campanatura seguendo il segno.

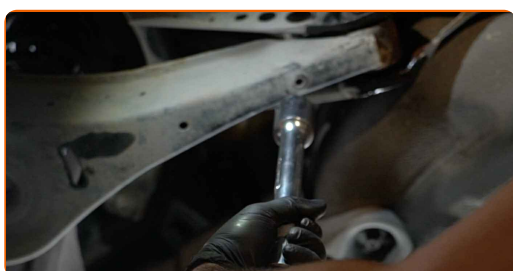




- 48** Avvitare il dispositivo di fissaggio che collega il braccio di controllo al control telaio. Utilizza una chiave a bussola N°18. Usa una chiave a cricchetto.



- 49** Rimuovi il supporto da sotto il braccio.

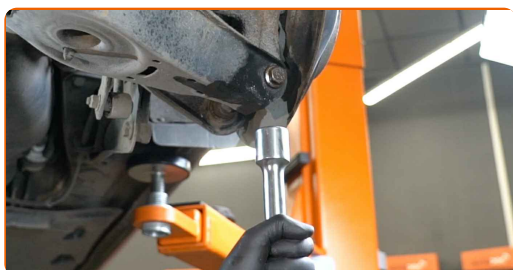


**AUTODOC raccomanda:**

- Sostituzione: ammortizzatori - SKODA SUPERB Station wagon (3T5). Abbassare il cric di trasmissione delicatamente, senza scatti, per evitare di danneggiare i componenti e i meccanismi.

- 50** Avvitare il dispositivo di fissaggio che collega il braccio di controllo al control telaio. Utilizza una chiave combinata N°18 (2 pezzi).

- 51** Puntellare il braccio. Usa un cric idraulico per trasmissione.



- 52** Stringi l'elemento di fissaggio inferiore dell'ammortizzatore. Utilizza una chiave a bussola N°21. Usa una chiave dinamometrica. Serralo fino allo coppia di torsione di 130 Nm. +90°



**AUTODOC raccomanda:**

- **Importante!** Assicurarsi di utilizzare elementi di fissaggio nuovi.

- 53** Avvita l'elemento di fissaggio che collega il braccio di controllo allo snodo posteriore. Utilizza una chiave combinata N°18 (2 pezzi).



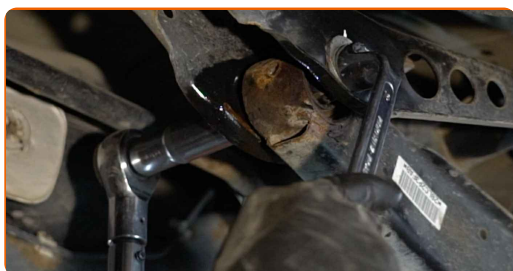
- 54** Serra l'elemento di fissaggio che collega il braccio di sospensione allo snodo posteriore. Utilizza una chiave combinata N°18. Utilizza una chiave a bussola N°18. Usa una chiave dinamometrica. Serralo fino allo coppia di torsione di 90 Nm. +90°



**AUTODOC raccomanda:**

- **Importante!** Assicurarsi di utilizzare elementi di fissaggio nuovi.

- 55** Serrare l'elemento che fissa il braccio alla trave. Utilizza una chiave combinata N°18. Utilizza una chiave a bussola N°18. Usa una chiave dinamometrica. Serralo fino allo coppia di torsione di 95 Nm.



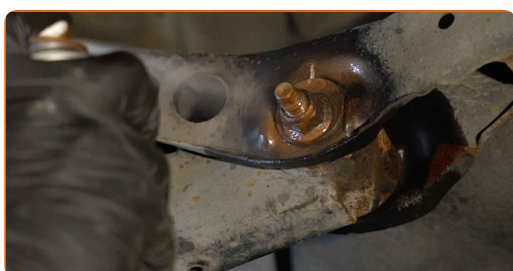
- 56** Rimuovi il supporto da sotto il braccio.



**AUTODOC raccomanda:**

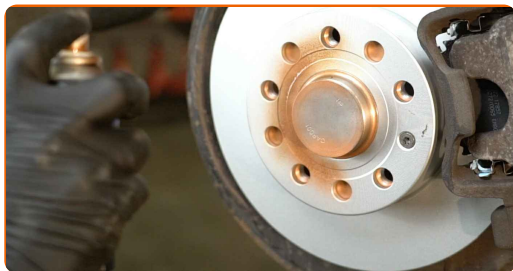
- **SKODA SUPERB Station wagon (3T5)** - Non abbassare il cric di trasmissione in modo brusco per evitare di danneggiare i componenti e i meccanismi dell'auto.

- 57** Tratta con del prodotto gli elementi di fissaggio dell'ammortizzatore. Tratta tutti gli snodi del braccio. Usa il grasso al rame.



58

Tratta la superficie nella quale il disco freno fa contatto con il cerchione della ruota. Usa il grasso al rame.



59

Pulisci la superficie del disco freno. Usa un pulitore freni.



Sostituzione: ammortizzatori - SKODA SUPERB Station wagon (3T5). Il consiglio degli esperti di AUTODOC:

- Dopo aver applicato lo spray, attendi qualche minuto.

60

Installare la ruota.



61

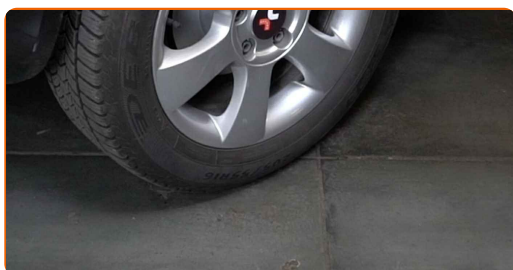
Avvita i bulloni delle ruote. Usa la chiave a bussola per dadi cerchio ruota n.17.



- 62** Rimettere il veicolo per terra e, lavorando in ordine incrociato, serrare i bulloni di fissaggio delle ruote. Usa la chiave a bussola per dadi cerchio ruota n.17. Usa una chiave dinamometrica. Serralo fino allo coppia di torsione di 120 Nm.



- 63** Rimuovi i cric e i cunei.



**BEN FATTO!** 

**VISUALIZZARE ALTRI TUTORIAL**

# AUTODOC – PEZZI DI RICAMBIO DI QUALITÀ E A BUON MERCATO ONLINE

L'APP DI AUTODOC: ACCHIAPPA DELLE SUPER OFFERTE E ACQUISTA RISPARMIANDO



**+ AUTODOC**

GET IT ON  **Google Play**

 **Download on the App Store**

**Download**

**UN'AMPIA SCELTA DI PEZZI DI RICAMBIO PER LA SUA AUTO**

**AMMORTIZZATORI: UNA VASTA SELEZIONE**

## **DISCLAIMER:**

Il documento contiene solo raccomandazioni generali che possono esserti utili quando eseguite lavori di riparazione o sostituzione. AUTODOC non è responsabile per eventuali perdite, lesioni, danni di proprietà durante il processo di riparazione o di sostituzione a causa di uso scorretto o di errata interpretazione delle informazioni fornite.

AUTODOC non è responsabile di eventuali errori o incertezze presenti in queste istruzioni. Le informazioni fornite sono puramente a scopo informativo e non possono sostituire la consulenza di specialisti.

AUTODOC non è responsabile dell'uso scorretto o pericoloso di attrezzature, utensili e ricambi auto. AUTODOC raccomanda vivamente di fare attenzione e rispettare le regole di sicurezza durante lo svolgimento di lavori di riparazione o sostituzione. Nota Bene: l'uso di ricambi di bassa qualità non garantisce il livello di sicurezza stradale appropriato.

© Copyright 2023. Tutti i contenuti del sito internet, sono tutelati dal diritto d'autore in particolare i testi, le immagini e le fotografie. Tutti i diritti concernenti la copia, trasmissione a terzi, modifiche e traduzioni sono riservati ad AUTODOC SE.