



Come cambiare filtro  
antipolline su **SKODA**  
**Superb II Station Wagon**  
**(3T5)** - Guida alla  
sostituzione

## VIDEO TUTORIAL SIMILE



Questo video mostra la procedura di sostituzione di una parte simile su un altro veicolo

### **Importante!**

Questa procedura di sostituzione può essere usata per:

SKODA Superb II Station Wagon (3T5) 1.8 TSI, SKODA Superb II Station Wagon (3T5) 1.8 TSI 4x4, SKODA Superb II Station Wagon (3T5) 2.0 TSI, SKODA Superb II Station Wagon (3T5) 1.6 TDI, SKODA Superb II Station Wagon (3T5) 2.0 TDI 16V 4x4, SKODA Superb II Station Wagon (3T5) 1.9 TDI, SKODA Superb II Station Wagon (3T5) 1.4 TSI, SKODA Superb II Station Wagon (3T5) 3.6 V6 4x4, SKODA Superb II Station Wagon (3T5) 2.0 TDI 16V, SKODA Superb II Station Wagon (3T5) 2.0 TDI, SKODA Superb II Station Wagon (3T5) 2.0 TDI 4x4

I vari passaggi possono variare leggermente a seconda della struttura dell'auto.

Questo tutorial è stato creato sulla base della procedura di sostituzione di una parte auto simile su: SKODA Octavia II Combi (1Z5) 1.8 TSI

Sostituzione: filtro antipolline - SKODA Superb II Station Wagon (3T5). Gli esperti di AUTODOC raccomandano:

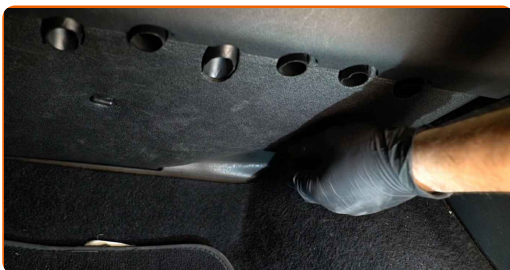
- Sostituire il filtro dell'abitacolo, almeno una volta ogni sei mesi, nei primi giorni di primavera e autunno.
- Osservare i termini, le esigenze e le raccomandazioni di utilizzo fornite dal produttore.
- Se il flusso d'aria all'interno dell'abitacolo si riduce drasticamente, sostituire il filtro prima della sessione di manutenzione programmata.
- Tutti i tipi di lavori dovrebbero essere eseguiti a motore spento.

## EFFETTUA LA SOSTITUZIONE NEL SEGUENTE ORDINE:

**1** Sposta il sedile passeggero completamente all'indietro.



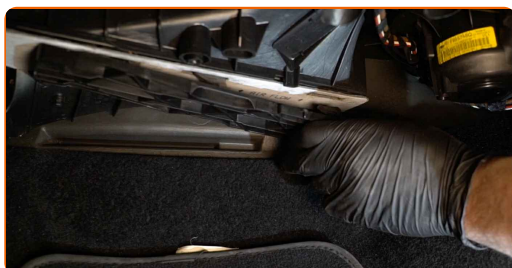
**2** Rimuovere le clip della mascherina cruscotto inferiore.



3 Togliere il coperchio inferiore del vano portaoggetti.



4 Solleva un poco il coperchio del filtro abitacolo.



5 Rimuovere il filtro dell'abitacolo.



Sostituzione: filtro antipolline - SKODA Superb II Station Wagon (3T5). I professionisti raccomandano:

- Non tentare di pulire e riutilizzare il filtro. Ciò avrà effetti negativi sulla qualità di pulizia dell'aria all'interno dell'abitacolo.

6 Installa il filtro abitacolo sulla sua sede di montaggio.



**AUTODOC raccomanda:**

- Sostituzione: filtro antipolline - SKODA Superb II Station Wagon (3T5). Assicurarsi di posizionare correttamente l'elemento filtrante. Evitare il disallineamento.
- Seguire la direzione della freccia del flusso d'aria sul filtro.
- Attenzione! Utilizzare filtri di qualità - SKODA Superb II Station Wagon (3T5).

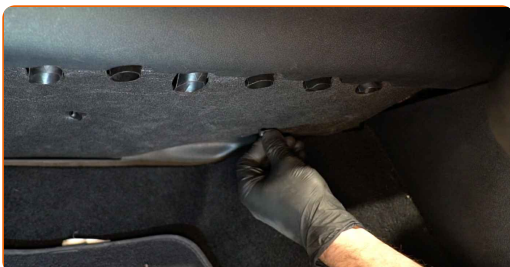
- 7** Reinstallare il coperchio della scatola filtro abitacolo. Assicurati di sentire un clic indicante che si trova installato saldamente.



- 8** Montare il coperchio inferiore del vano portaoggetti.



- 9** Installare le clip della mascherina cruscotto inferiore.



10

Riponi il sedile passeggero alla sua posizione iniziale.



11

Innesca l'accensione.

12

Accendi il sistema di climatizzazione. Ciò è necessario per assicurarsi che il componente funzioni correttamente.

13

Spegni il sistema di accensione.

**BEN FATTO!** 

[VISUALIZZARE ALTRI TUTORIAL](#)

## AUTODOC – PEZZI DI RICAMBIO DI QUALITÀ E A BUON MERCATO ONLINE

L'APP DI AUTODOC: ACCHIAPPA DELLE SUPER OFFERTE E ACQUISTA RISPARMIANDO



**AUTODOC+**

GET IT ON  **Google Play**

Download on the  **App Store**

**Download**

**UN'AMPIA SCELTA DI PEZZI DI RICAMBIO PER LA SUA AUTO**

**FILTRO ANTIPOLLINE: UNA VASTA SELEZIONE**

### **DISCLAIMER:**

Il documento contiene solo raccomandazioni generali che possono esserti utili quando eseguite lavori di riparazione o sostituzione. AUTODOC non è responsabile per eventuali perdite, lesioni, danni di proprietà durante il processo di riparazione o di sostituzione a causa di uso scorretto o di errata interpretazione delle informazioni fornite.

AUTODOC non è responsabile di eventuali errori o incertezze presenti in queste istruzioni. Le informazioni fornite sono puramente a scopo informativo e non possono sostituire la consulenza di specialisti.

AUTODOC non è responsabile dell'uso scorretto o pericoloso di attrezzature, utensili e ricambi auto. AUTODOC raccomanda vivamente di fare attenzione e rispettare le regole di sicurezza durante lo svolgimento di lavori di riparazione o sostituzione. Nota Bene: l'uso di ricambi di bassa qualità non garantisce il livello di sicurezza stradale appropriato.

© Copyright 2022. Tutti i contenuti del sito internet, sono tutelati dal diritto d'autore in particolare i testi, le immagini e le fotografie. Tutti i diritti concernenti la copia, trasmissione a terzi, modifiche e traduzioni sono riservati ad AUTODOC GmbH.