

 **AUTODOC CLUB**

Come cambiare filtro
antipolline su **SKODA
SUPERB (3U4)** - Guida
alla sostituzione

VIDEO TUTORIAL SIMILE



Questo video mostra la procedura di sostituzione di una parte simile su un altro veicolo

Importante!

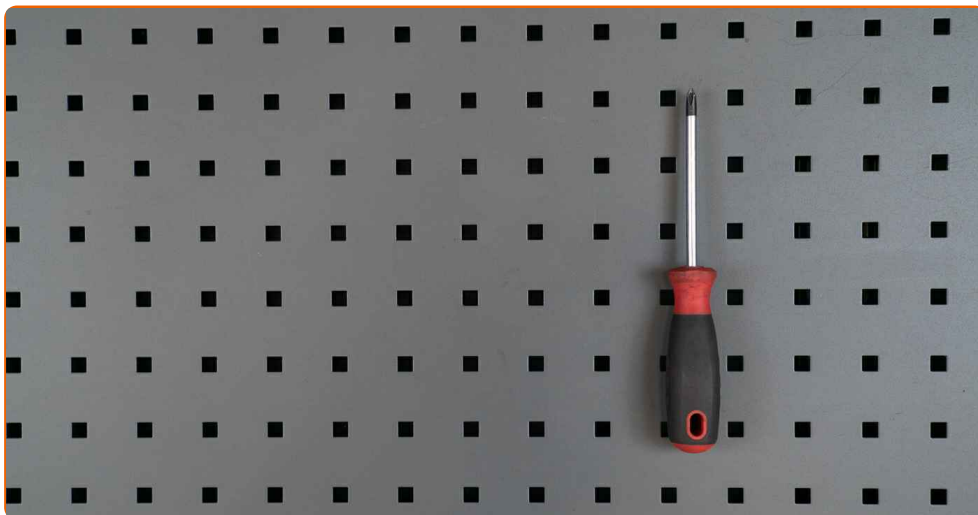
Questa procedura di sostituzione può essere usata per:

SKODA SUPERB (3U4) 1.8 T, SKODA SUPERB (3U4) 2.0, SKODA SUPERB (3U4) 2.8 V6,
SKODA SUPERB (3U4) 1.9 TDI, SKODA SUPERB (3U4) 2.5 TDI, SKODA SUPERB (3U4)
2.0 TDI

I vari passaggi possono variare leggermente a seconda della struttura dell'auto.

Questo tutorial è stato creato sulla base della procedura di sostituzione di una parte auto simile su: SEAT Leon Hatchback (1M1) 1.8 20V

SOSTITUZIONE: FILTRO ANTIPOLLINE - SKODA SUPERB
(3U4). ELENCO DEGLI ATTREZZI NECESSARI:



• Giravite phillips

• Copertura parafango

[Acquistare utensili](#)

AUTODOC raccomanda:

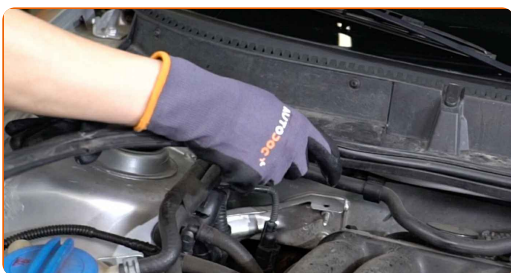
- Sostituire il filtro dell'abitacolo, almeno una volta ogni sei mesi, nei primi giorni di primavera e autunno.
- Osservare i termini, le esigenze e le raccomandazioni di utilizzo fornite dal produttore.
- Se il flusso d'aria all'interno dell'abitacolo si riduce drasticamente, sostituire il filtro prima della sessione di manutenzione programmata.
- Tutti i tipi di lavori dovrebbero essere eseguiti a motore spento.

**SOSTITUZIONE: FILTRO ANTIPOLLINE - SKODA SUPERB (3U4).
SEQUENZA RACCOMANDATA DELLE FASI:**

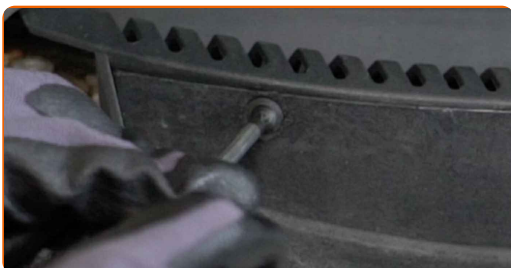
1 Aprire il cofano vano motore.

2 Usa una copertura di protezione del parafrangente per evitare il danneggiamento della verniciatura e dei componenti in plastica dell'auto.

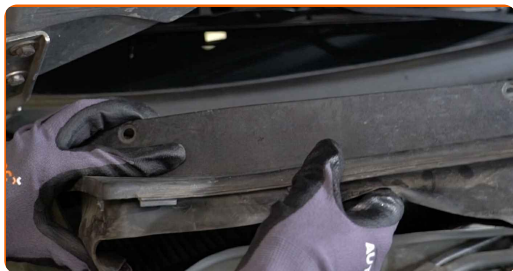
3 Rimuovi la guarnizione griglia sottoparabrezza.



4 Svitare gli elementi di fissaggio del pannello di plastica. Usa un cacciavite Phillips.



5 Rimuovere il pannello di plastica.



6 Rimuovere il coperchio dell'alloggiamento del filtro dell'abitacolo.



7 Premere sul fermo del filtro dell'abitacolo per rilasciarlo.



8 Rimuovere il filtro dell'abitacolo.



9 Attivare modalità ricircolo dell'aria.

10 Pulisci la sede di montaggio del filtro abitacolo.



11

Installare un nuovo elemento filtrante nel telaio.

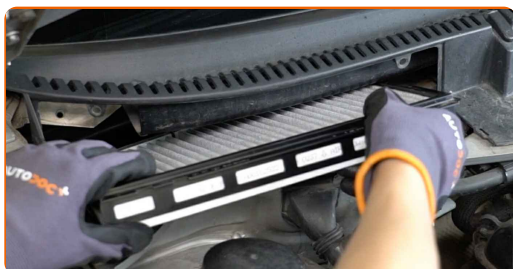


Sostituzione: filtro antipolline - SKODA SUPERB (3U4). AUTODOC raccomanda:

- Seguire la direzione della freccia del flusso d'aria sul filtro.
- Prendersi cura di usare solo fitri di qualità.

12

Installa il filtro abitacolo sulla sua sede di montaggio.



AUTODOC raccomanda:

- Sostituzione: filtro antipolline - SKODA SUPERB (3U4). Assicurarsi di posizionare correttamente l'elemento filtrante. Evitare il disallineamento.

13 Riposizionare il filtro dell'abitacolo facendo scattare il fermo.



14 Installare il coperchio dell'alloggiamento del filtro dell'abitacolo.



15 Installare il pannello di plastica.



16 Avvitare gli elementi di fissaggio del pannello di plastica. Usa un cacciavite Phillips.



17 Installa la guarnizione griglia sottoparabrezza.



- 18 Innesca l'accensione.
- 19 Accendi il sistema di climatizzazione. Ciò è necessario per assicurarsi che il componente funzioni correttamente.
- 20 Spegni il sistema di accensione.
- 21 Rimuovi la copertura di protezione del parafrango.
- 22 Chiudere il cofano motore.

BEN FATTO! 

[VISUALIZZARE ALTRI TUTORIAL](#)

AUTODOC – PEZZI DI RICAMBIO DI QUALITÀ E A BUON MERCATO ONLINE

L'APP DI AUTODOC: ACCHIAPPA DELLE SUPER OFFERTE E ACQUISTA RISPARMIANDO



+ AUTODOC

GET IT ON  **Google Play**

 **Download on the App Store**

Download

UN'AMPIA SCELTA DI PEZZI DI RICAMBIO PER LA SUA AUTO

FILTRO ANTIPOLLINE: UNA VASTA SELEZIONE

DISCLAIMER:

Il documento contiene solo raccomandazioni generali che possono esserti utili quando eseguite lavori di riparazione o sostituzione. AUTODOC non è responsabile per eventuali perdite, lesioni, danni di proprietà durante il processo di riparazione o di sostituzione a causa di uso scorretto o di errata interpretazione delle informazioni fornite.

AUTODOC non è responsabile di eventuali errori o incertezze presenti in queste istruzioni. Le informazioni fornite sono puramente a scopo informativo e non possono sostituire la consulenza di specialisti.

AUTODOC non è responsabile dell'uso scorretto o pericoloso di attrezzature, utensili e ricambi auto. AUTODOC raccomanda vivamente di fare attenzione e rispettare le regole di sicurezza durante lo svolgimento di lavori di riparazione o sostituzione. Nota Bene: l'uso di ricambi di bassa qualità non garantisce il livello di sicurezza stradale appropriato.

© Copyright 2022. Tutti i contenuti del sito internet, sono tutelati dal diritto d'autore in particolare i testi, le immagini e le fotografie. Tutti i diritti concernenti la copia, trasmissione a terzi, modifiche e traduzioni sono riservati ad AUTODOC GmbH.