



Come cambiare braccio
inferiore anteriore su
SKODA Rapid
Spaceback (NH1) - Guida
alla sostituzione

VIDEO TUTORIAL SIMILE



Questo video mostra la procedura di sostituzione di una parte simile su un altro veicolo

Importante!

Questa procedura di sostituzione può essere usata per:

SKODA Rapid Spaceback (NH1) 1.2 TSI, SKODA Rapid Spaceback (NH1) 1.6 TDI, SKODA Rapid Spaceback (NH1) 1.4 TSI, SKODA Rapid Spaceback (NH1) 1.6, SKODA Rapid Spaceback (NH1) 1.2, SKODA Rapid Spaceback (NH1) 1.4 TDI, SKODA Rapid Spaceback (NH1) 1.0 TSI, SKODA Rapid Spaceback (NH1) 1.2 LPG, SKODA Rapid Spaceback (NH1) 1.6 SRE

I vari passaggi possono variare leggermente a seconda della struttura dell'auto.

Questo tutorial è stato creato sulla base della procedura di sostituzione di una parte auto simile su: VW Polo Sedan (602, 604, 612, 614) 1.6

SOSTITUZIONE: BRACCIO INFERIORE ANTERIORE - SKODA RAPID SPACEBACK (NH1). ATTREZZI CHE SARANNO NECESSARI:



- Spazzola metallica
- WD-40 spray lubrificante
- Pulitore freni
- Grasso al rame
- Chiave combinate N°18
- Bussola nr. 16
- Bussola nr. 18
- Chiavi a bussola per dadi cerchio ruote N°17
- Chiave a cricchetto
- Chiave dinamometrica
- Giramaschi
- Piede di porco
- Martello di gomma
- Cric idraulico per trasmissione
- Cunei ruote

Acquistare utensili

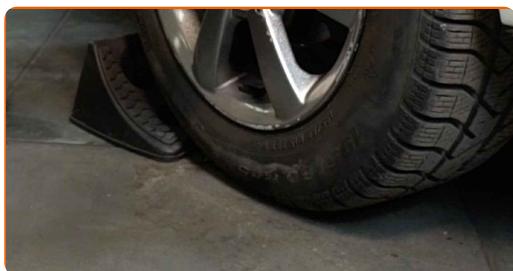
Sostituzione: braccio inferiore anteriore - SKODA Rapid Spaceback (NH1). Il consiglio degli esperti di AUTODOC:

- La procedura di sostituzione è identica per i bracci oscillanti inferiori di destra e sinistra.
- Tutti i tipi di lavori dovrebbero essere eseguiti a motore spento.

SOSTITUZIONE: BRACCIO INFERIORE ANTERIORE - SKODA RAPID SPACEBACK (NH1). UTILIZZARE LA SEGUENTE PROCEDURA:

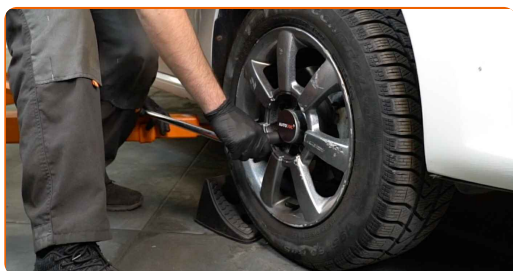
1

Serra le ruote con i cunei.



2

Allentare i bulloni di fissaggio della ruota. Usa la chiave a bussola per dadi cerchio ruota n.17.



3

Sollevare la parte anteriore del veicolo e fissarlo per mezzo di appoggi.

4

Svita i bulloni delle ruote.



Sostituzione: braccio inferiore anteriore - SKODA Rapid Spaceback (NH1).
AUTODOC raccomanda:

- Per evitare incidenti, solleva la ruota quando sviti i bulloni.

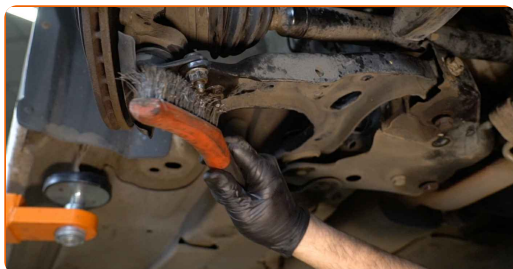
5

Smonta le ruote.



6

Pulisci tutti gli snodi del braccio. Usa una spazzola metallica. Usa lo spray WD-40.



AUTODOC raccomanda:

- Sostituzione: braccio inferiore anteriore - SKODA Rapid Spaceback (NH1). Dopo aver applicato lo spray, attendere qualche minuto.
- Indossa degli occhiali di protezione.

7

Svita l'elemento di fissaggio anteriore del braccio. Utilizza una chiave a bussola N°18. Usa un giramaschi.



8

Svita gli elementi di fissaggio posteriori che collegano il braccio di sospensione al sottotelaio. Utilizza una chiave combinata N°18. Utilizza una chiave a bussola N°18. Usa un giramaschi.

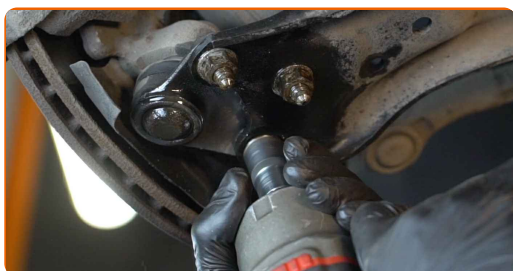


9

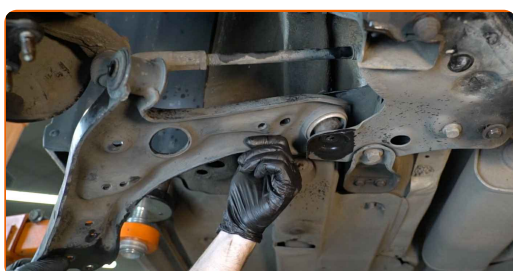
Rimuovi i bulloni di fissaggio. Utilizza una chiave a bussola N°18.



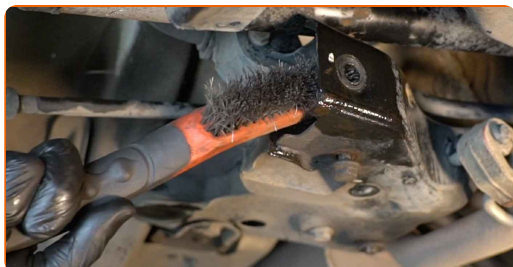
- 10** Svita gli elementi di fissaggio che collegano il giunto sferico al braccio di sospensione. Utilizza una chiave a bussola N°16. Usa un giramaschi.



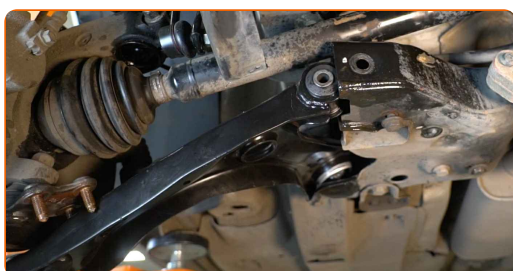
- 11** Rimuovere il braccio. Usa un piede di porco.



- 12** Pulisci le sedi di montaggio e la filettatura del braccio di sospensione. Usa una spazzola metallica. Usa lo spray WD-40.



- 13** Installare il nuovo braccio. Usa un piede di porco. Usa un martello di gomma.



Sostituzione: braccio inferiore anteriore - SKODA Rapid Spaceback (NH1).
Consiglio:

- Durante il montaggio usare solo bulloni e dadi nuovi.

14

Installa l'elemento di fissaggio anteriore del braccio. Utilizza una chiave combinata N°18.



15

Installa l'elemento di fissaggio posteriore del braccio. Usa un piede di porco.



16

Avvita gli elementi di fissaggio del giunto sferico. Utilizza una chiave a bussola N°16. Usa una chiave a cricchetto.



17

Avvita gli elementi di fissaggio posteriori che collegano il braccio di sospensione al sottotelaio. Utilizza una chiave combinata N°18. Utilizza una chiave a bussola N°18. Usa una chiave a cricchetto.



18

Puntellare il braccio. Usa un cric idraulico per trasmissione.



19

Serra gli elementi di fissaggio anteriori che collegano il braccio di controllo al sottotelaio. Utilizza una chiave a bussola N°18. Usa una chiave dinamometrica. Serralo fino allo coppia di torsione di 70 Nm. +90°



AUTODOC raccomanda:

- **Importante!** Assicurarsi di utilizzare elementi di fissaggio nuovi.

20

Stringi gli elementi di fissaggio posteriore collegando il braccio al telaio. Utilizza una chiave a bussola N°18. Usa una chiave dinamometrica. Serralo fino allo coppia di torsione di 70 Nm. +90°



AUTODOC raccomanda:

- **Importante!** Assicurarsi di utilizzare elementi di fissaggio nuovi.

21

Stringi gli elementi di fissaggio del giunto sferico. Utilizza una chiave a bussola N°16. Usa una chiave dinamometrica. Serralo fino allo coppia di torsione di 60 Nm.



22

Rimuovi il supporto da sotto il braccio.



AUTODOC raccomanda:

- Sostituzione: braccio inferiore anteriore - SKODA Rapid Spaceback (NH1).
Abbassare il cric di trasmissione delicatamente, senza scatti, per evitare di danneggiare i componenti e i meccanismi.

23

Tratta tutti gli snodi del braccio. Usa il grasso al rame.



24

Tratta la superficie nella quale il disco freno fa contatto con il cerchione della ruota. Usa il grasso al rame.



25

Pulisci la superficie del disco freno. Usa un pulitore freni.



Sostituzione: braccio inferiore anteriore - SKODA Rapid Spaceback (NH1). Il consiglio di AUTODOC:

- Dopo aver applicato lo spray, attendi qualche minuto.

26

Installare la ruota.

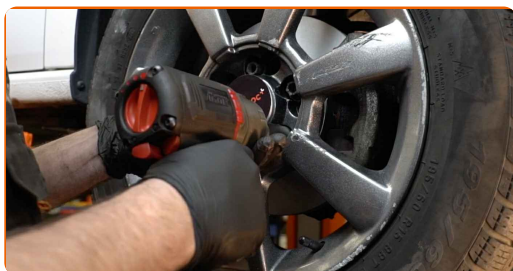


AUTODOC raccomanda:

- Attenzione! Per evitare lesioni, tenere la ruota mentre si avvitano i bulloni di fissaggio alla vettura. SKODA Rapid Spaceback (NH1)

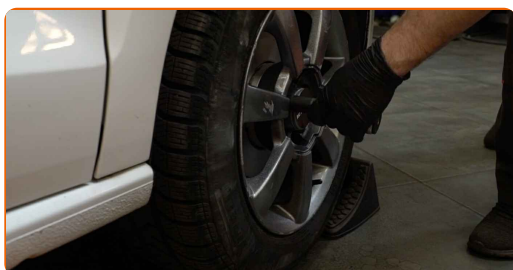
27

Avvita i bulloni delle ruote. Usa la chiave a bussola per dadi cerchio ruota n.17.



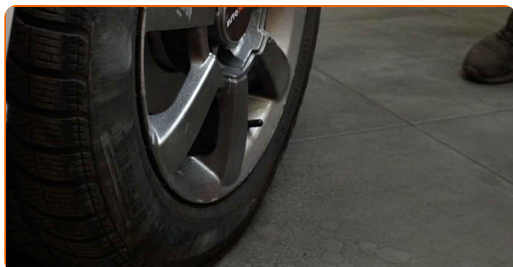
28

Rimettere il veicolo per terra e, lavorando in ordine incrociato, serrare i bulloni di fissaggio delle ruote. Usa la chiave a bussola per dadi cerchio ruota n.17. Usa una chiave dinamometrica. Serralo fino allo coppia di torsione di 120 Nm.



29

Rimuovi i cric e i cunei.



BEN FATTO! 

VISUALIZZARE ALTRI TUTORIAL

AUTODOC – PEZZI DI RICAMBIO DI QUALITÀ E A BUON MERCATO ONLINE

L'APP DI AUTODOC: ACCHIAPPA DELLE SUPER OFFERTE E ACQUISTA RISPARMIANDO



+ AUTODOC

GET IT ON  **Google Play**

 **Download on the App Store**

Download

UN'AMPIA SCELTA DI PEZZI DI RICAMBIO PER LA SUA AUTO

BRACCIO OSCILLANTE: UNA VASTA SELEZIONE

DISCLAIMER:

Il documento contiene solo raccomandazioni generali che possono esserti utili quando eseguite lavori di riparazione o sostituzione. AUTODOC non è responsabile per eventuali perdite, lesioni, danni di proprietà durante il processo di riparazione o di sostituzione a causa di uso scorretto o di errata interpretazione delle informazioni fornite.

AUTODOC non è responsabile di eventuali errori o incertezze presenti in queste istruzioni. Le informazioni fornite sono puramente a scopo informativo e non possono sostituire la consulenza di specialisti.

AUTODOC non è responsabile dell'uso scorretto o pericoloso di attrezzature, utensili e ricambi auto. AUTODOC raccomanda vivamente di fare attenzione e rispettare le regole di sicurezza durante lo svolgimento di lavori di riparazione o sostituzione. Nota Bene: l'uso di ricambi di bassa qualità non garantisce il livello di sicurezza stradale appropriato.

© Copyright 2023. Tutti i contenuti del sito internet, sono tutelati dal diritto d'autore in particolare i testi, le immagini e le fotografie. Tutti i diritti concernenti la copia, trasmissione a terzi, modifiche e traduzioni sono riservati ad AUTODOC SE.