



Come cambiare serratura
porta della parte
anteriore su **SKODA**
FABIA (6Y2) - Guida alla
sostituzione

VIDEO TUTORIAL SIMILE



Questo video mostra la procedura di sostituzione di una parte simile su un altro veicolo

Importante!

Questa procedura di sostituzione può essere usata per:

SKODA FABIA (6Y2) 1.4 16V, SKODA FABIA (6Y2) 1.4, SKODA FABIA (6Y2) 1.9 SDI, SKODA FABIA (6Y2) 1.0, SKODA FABIA (6Y2) 1.9 TDI, SKODA FABIA (6Y2) 1.2, SKODA FABIA (6Y2) 1.9 TDI RS, SKODA FABIA (6Y2) 1.4 TDI

I vari passaggi possono variare leggermente a seconda della struttura dell'auto.

Questo tutorial è stato creato sulla base della procedura di sostituzione di una parte auto simile su: SEAT Ibiza III Hatchback (6L) 1.4 16V

SOSTITUZIONE: SERRATURA PORTA - SKODA FABIA (6Y2). ELENCO DEGLI ATTREZZI NECESSARI:



- Chiave dinamometrica
- Bussola nr. 10
- Punta Torx T20
- Chiavi XZN nr. 8
- Chiave a cricchetto
- Nastro adesivo di carta per mascheratura
- Giravite Piatto
- Giravite phillips
- Strumento per estrazione clip
- Kit di strumenti di rimozione finiture auto

Acquistare utensili

Sostituzione: serratura porta - SKODA FABIA (6Y2). Il consiglio degli esperti di AUTODOC:

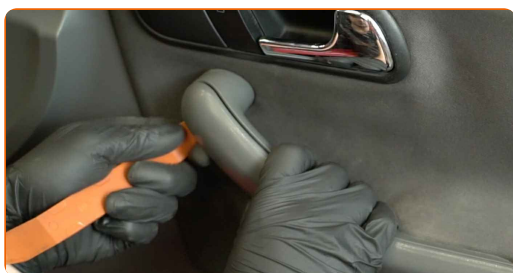
- La procedura di sostituzione è identica per le serrature degli sportelli posteriori sinistro e destro.
- Si prega di notare: tutti i lavori sulla vettura - SKODA FABIA (6Y2) - dovrebbero essere effettuati a motore spento.

EFFETTUA LA SOSTITUZIONE NEL SEGUENTE ORDINE:

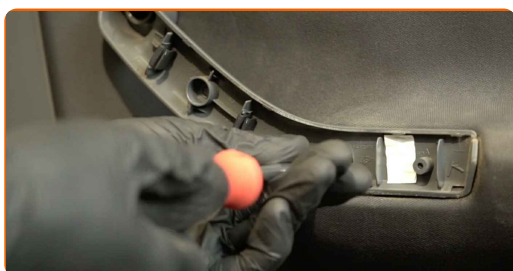
1 Aprire la portiera dell'auto.



2 Staccare il pannello del bracciolo della portiera. Usa un attrezzo di plastica per la rimozione finiture auto.



3 Togliere le viti del bracciolo della portiera. Usa un cacciavite Phillips.



4

Svitare gli elementi di fissaggio del pannello interno della portiera. Usa un cacciavite Phillips.



5

Staccare il pannello interno della portiera. Usa un attrezzo di plastica per la rimozione finiture auto.



AUTODOC raccomanda:

- Sostituzione: serratura porta - SKODA FABIA (6Y2). Non esercitare eccessiva forza nella rimozione del pezzo, in quanto si rischia di danneggiarlo.

6

Rimuovere i coperchi dagli elementi di fissaggio dell'alzacristalli.



7

Innesca l'accensione.



8

Abbassare il vetro del finestrino.



Sostituzione: serratura porta - SKODA FABIA (6Y2). Consiglio:

- Continuare ad abbassare il vetro del finestrino finché i suoi elementi di fissaggio non siano visibili.

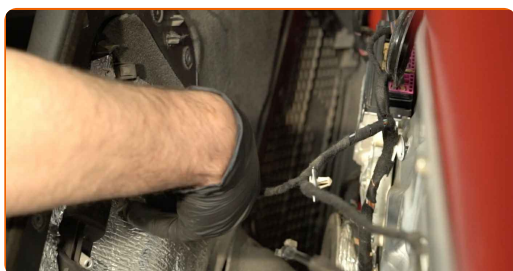
9

Spegni il sistema di accensione.



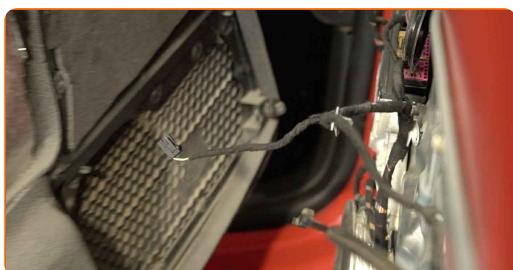
10

Scollegare il connettore dell'alzacristalli elettrico dalla scheda dello sportello.



11

Scollegare il cavo dell'attuatore della serratura dello sportello.



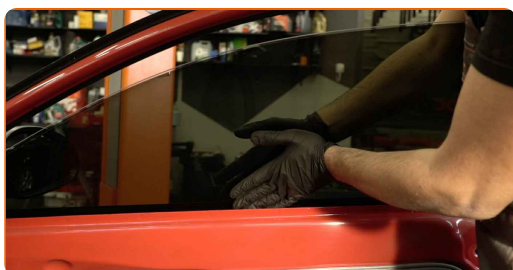
- 12** Svitare gli elementi di fissaggio del vetro del finestrino. Utilizza una chiave a bussola N°10. Usa una chiave a cricchetto.



Sostituzione: serratura porta - SKODA FABIA (6Y2). Il consiglio degli esperti di AUTODOC:

- Per evitare lesioni, tenere il vetro quando si svitano gli elementi di fissaggio.

- 13** Alzare completamente il vetro del finestrino e fissarlo sul telaio dello sportello con nastro adesivo di carta per mascheratura.



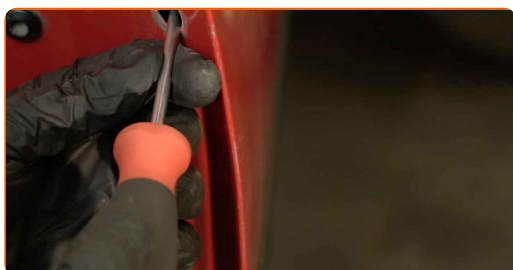
AUTODOC raccomanda:

- Per evitare lesioni, tenere il vetro quando lo si alza.

- 14** Rimuovere il coperchio dall'elemento di fissaggio della maniglia esterna dello sportello. Usa un attrezzo di plastica per la rimozione finiture auto.



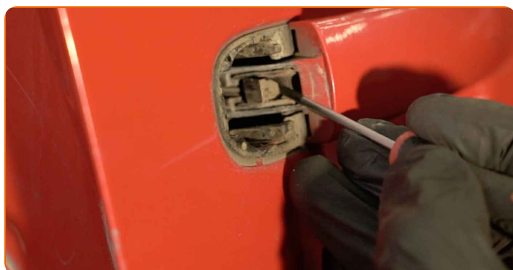
- 15** Svitare l'elemento di fissaggio della maniglia esterna dello sportello. Usa la chiave Torx T20. Usa una chiave a cricchetto.



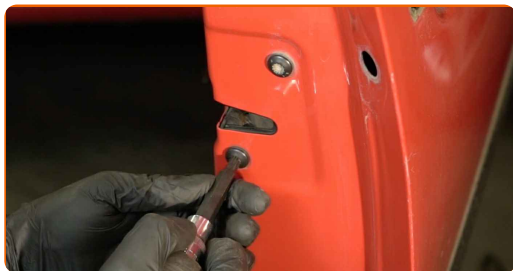
- 16** Rimuovere il coperchio dall'elemento di fissaggio della maniglia esterna dello sportello. Usa un attrezzo di plastica per la rimozione finiture auto.



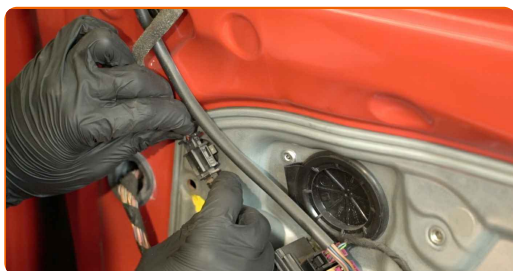
- 17** Rimuovere il cavo del blocco-maniglia. Usa un giravite piatto.



18 Svitare gli elementi di fissaggio della serratura dello sportello. Usa la chiave XZN n.8. Usa una chiave a cricchetto.



19 Staccare il collegamento di regolazione degli specchietti dalla portiera.



20 Scollegare il cablaggio dalla copertura protettiva dello sportello. Usa uno strumento per estrazione clip.



21 Scollegare il connettore degli altoparlanti.



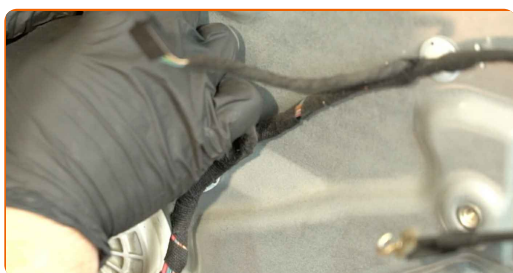
22

Scollegare il cablaggio dalla copertura protettiva dello sportello. Usa uno strumento per estrazione clip.



23

Staccare il collegamento di regolazione degli specchietti dalla centralina.



24

Scollegare il cablaggio dalla copertura protettiva dello sportello. Usa uno strumento per estrazione clip.



25

Svitare gli elementi di fissaggio della copertura protettiva dello sportello. Utilizza una chiave a bussola N°10. Usa una chiave a cricchetto.



26

Rimuovere la copertura protettiva dello sportello.

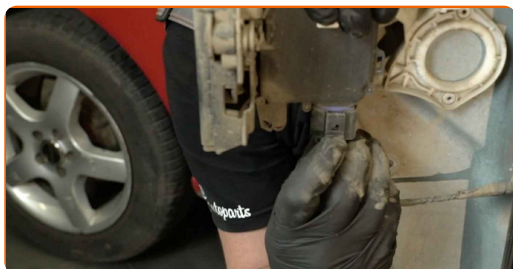


Sostituzione: serratura porta - SKODA FABIA (6Y2). AUTODOC raccomanda:

- Non applicare una forza eccessiva quando rimuovi il pezzo, altrimenti potresti danneggiarlo.

27

Scollegare il connettore della serratura dello sportello. Usa un giravite piatto.



28

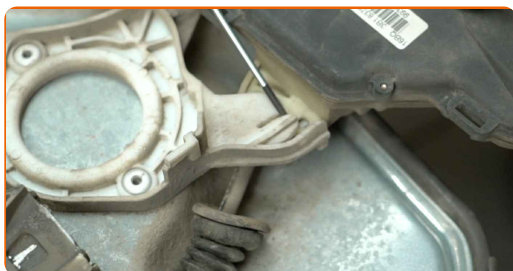
Rimuovere la serratura dello sportello. Usa un giravite piatto.



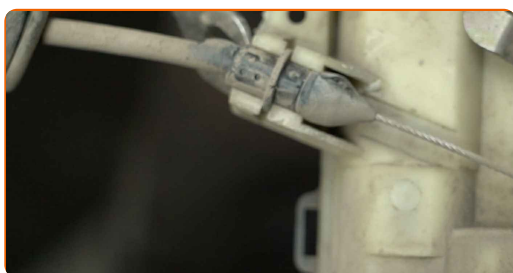
AUTODOC raccomanda:

- Sostituzione: serratura porta - SKODA FABIA (6Y2). Non esercitare eccessiva forza nella rimozione del pezzo, in quanto si rischia di danneggiarlo.

29 Rimuovere il cavo del blocco-maniglia. Usa uno strumento per estrazione clip.



30 Installare il cavo del blocco-maniglia.



31 Installare la nuova serratura.



Sostituzione: serratura porta - SKODA FABIA (6Y2). AUTODOC raccomanda:

- Durante l'installazione, al fine di non danneggiare il componente si raccomanda di non esercitare molta forza.

32 Collegare il connettore della serratura dello sportello.



33

Installare la copertura protettiva dello sportello.



AUTODOC raccomanda:

- Sostituzione: serratura porta - SKODA FABIA (6Y2). Per evitare di danneggiare la parte durante l'installazione, non esercitare eccessiva forza.

34

Avvitare gli elementi di fissaggio della copertura protettiva dello sportello. Utilizza una chiave a bussola N°10. Usa una chiave a cricchetto.



35

Stringere gli elementi di fissaggio della serratura dello sportello. Usa la chiave XZN n.8. Usa una chiave dinamometrica. Serralo fino alla coppia di torsione di 20 Nm.



36 Installare il cavo del blocco-maniglia. Usa un giravite piatto.



Sostituzione: serratura porta - SKODA FABIA (6Y2). Il consiglio di AUTODOC:

- Verificare che la serratura dello sportello funzioni correttamente.

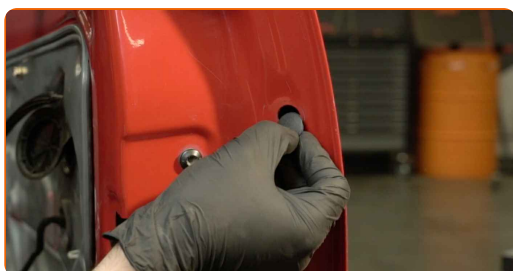
37 Installare il coperchio sull'elemento di fissaggio della maniglia esterna dello sportello.



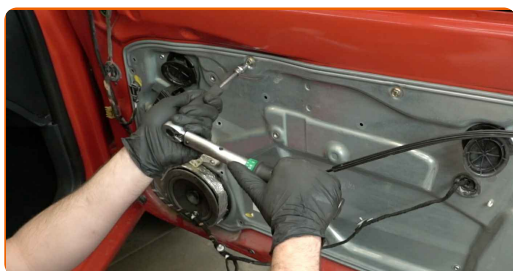
38 Avvitare l'elemento di fissaggio della maniglia esterna dello sportello. Usa la chiave Torx T20. Usa una chiave a cricchetto.



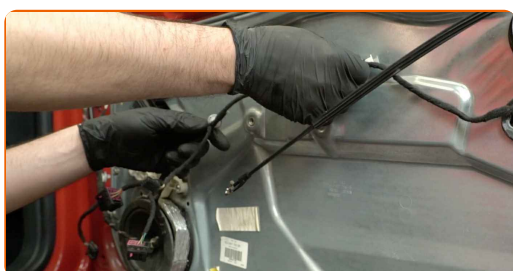
39 Installare il coperchio sull'elemento di fissaggio della maniglia esterna dello sportello.



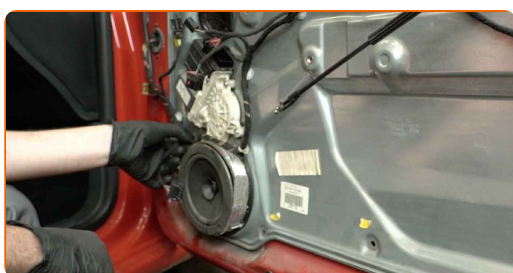
- 40** Stringere gli elementi di fissaggio della copertura protettiva dello sportello. Utilizza una chiave a bussola N°10. Usa una chiave dinamometrica. Serralo fino allo coppia di torsione di 8 Nm.



- 41** Collegare il cablaggio alla copertura protettiva dello sportello.



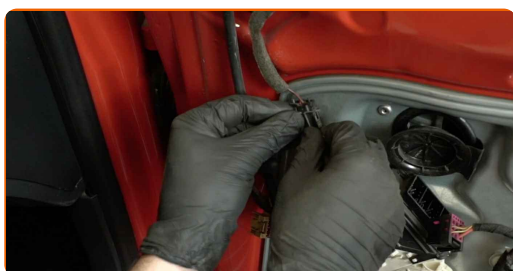
- 42** Collegare il connettore dell'altoparlante.



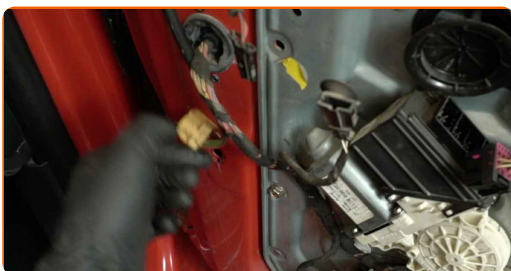
- 43** Collegare il cablaggio alla copertura protettiva dello sportello.



- 44** Attaccare i collegamenti di regolazione dello specchietto alla portiera.



45 Collegare il cablaggio alla copertura protettiva dello sportello.



46 Rimuovere il nastro adesivo di carta per mascheratura.



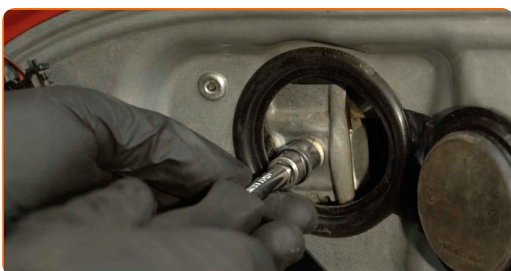
47 Abbassare il vetro del finestrino e installarlo nella sua sede di montaggio nel meccanismo alzacrystalli.



AUTODOC raccomanda:

- Per evitare lesioni, tenere il vetro quando lo si abbassa.

48 Avvitare gli elementi di fissaggio del vetro del finestrino. Utilizza una chiave a bussola N°10. Usa una chiave a cricchetto.

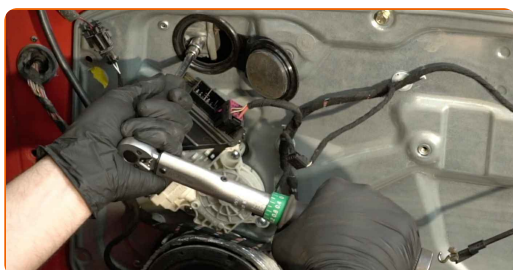


Sostituzione: serratura porta - SKODA FABIA (6Y2). Il consiglio degli esperti di AUTODOC:

- Per evitare lesioni, tenere il vetro quando si avvitano gli elementi di fissaggio.
- Non applicare troppa forza durante il serraggio degli elementi di fissaggio. Un serraggio eccessivo può danneggiare il vetro.

49

Stringere gli elementi di fissaggio del vetro del finestrino. Utilizza una chiave a bussola N°10. Usa una chiave dinamometrica. Serralo fino allo coppia di torsione di 6 Nm.



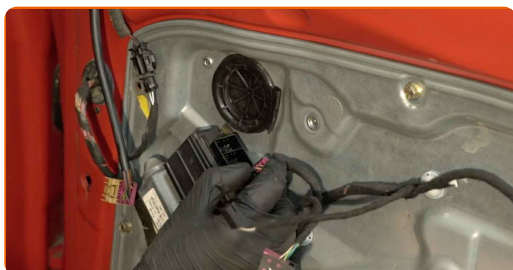
50

Installare i coperchi sugli elementi di fissaggio dell'alzacristalli.



51

Attaccare i collegamenti di regolazione dello specchietto alla centralina.



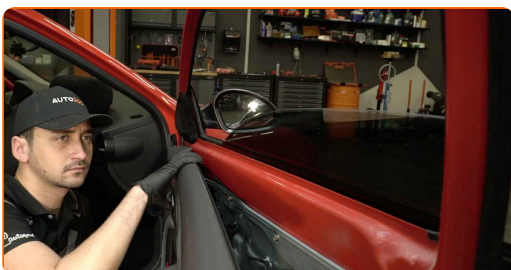
52 Collegare il connettore dell'alzacristalli elettrico alla scheda dello sportello.



53 Collegare il cavo dell'attuatore della serratura dello sportello.



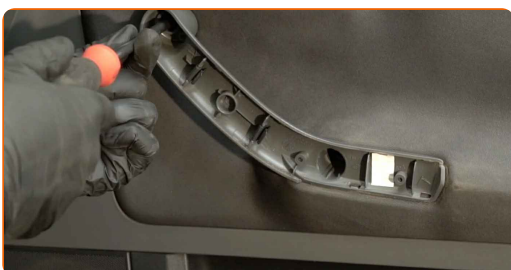
54 Rimontare il pannello interno della portiera.



AUTODOC raccomanda:

- Sostituzione: serratura porta - SKODA FABIA (6Y2). Non esercitare eccessiva forza durante l'installazione. Ciò potrebbe danneggiare la parte.

55 Avvitare gli elementi di fissaggio del bracciolo della portiera. Usa un cacciavite Phillips.



- 56** Rimontare il pannello del bracciolo della portiera. Assicurati di sentire un clic indicante che si trova installato saldamente.



- 57** Avvitare gli elementi di fissaggio del pannello interno della portiera. Usa un cacciavite Phillips.



- 58** Chiudere la portiera.

BEN FATTO! 

VISUALIZZARE ALTRI TUTORIAL

AUTODOC – PEZZI DI RICAMBIO DI QUALITÀ E A BUON MERCATO ONLINE

L'APP DI AUTODOC: ACCHIAPPA DELLE SUPER OFFERTE E ACQUISTA RISPARMIANDO



+ AUTODOC

GET IT ON  **Google Play**

 **Download on the App Store**

Download

UN'AMPIA SCELTA DI PEZZI DI RICAMBIO PER LA SUA AUTO

SERRATURA PORTA: UNA VASTA SELEZIONE

DISCLAIMER:

Il documento contiene solo raccomandazioni generali che possono esserti utili quando eseguite lavori di riparazione o sostituzione. AUTODOC non è responsabile per eventuali perdite, lesioni, danni di proprietà durante il processo di riparazione o di sostituzione a causa di uso scorretto o di errata interpretazione delle informazioni fornite.

AUTODOC non è responsabile di eventuali errori o incertezze presenti in queste istruzioni. Le informazioni fornite sono puramente a scopo informativo e non possono sostituire la consulenza di specialisti.

AUTODOC non è responsabile dell'uso scorretto o pericoloso di attrezzature, utensili e ricambi auto. AUTODOC raccomanda vivamente di fare attenzione e rispettare le regole di sicurezza durante lo svolgimento di lavori di riparazione o sostituzione. Nota Bene: l'uso di ricambi di bassa qualità non garantisce il livello di sicurezza stradale appropriato.

© Copyright 2022. Tutti i contenuti del sito internet, sono tutelati dal diritto d'autore in particolare i testi, le immagini e le fotografie. Tutti i diritti concernenti la copia, trasmissione a terzi, modifiche e traduzioni sono riservati ad AUTODOC GmbH.