



Come cambiare sonda
lambda su **SEAT Toledo**
III (5P2) - Guida alla
sostituzione

VIDEO TUTORIAL SIMILE



Questo video mostra la procedura di sostituzione di una parte simile su un altro veicolo

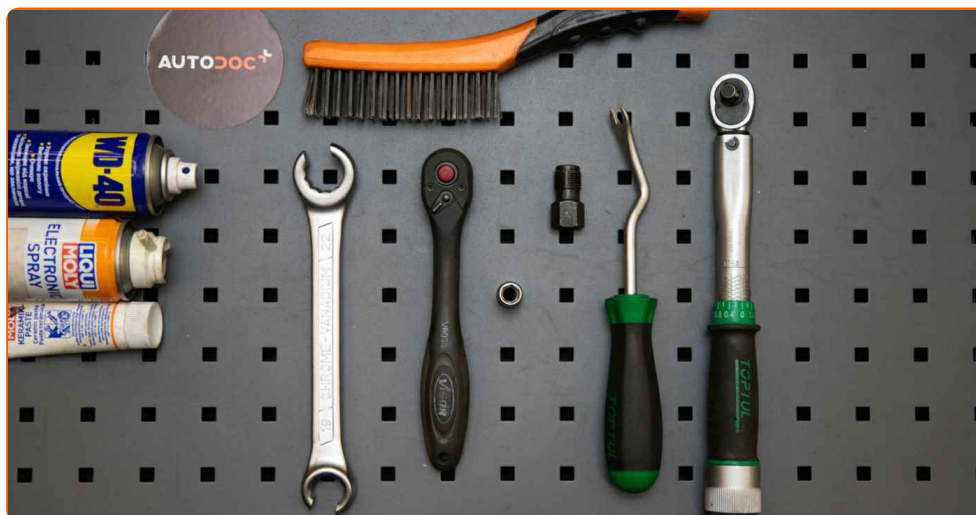
Importante!

Questa procedura di sostituzione può essere usata per:
SEAT Toledo III (5P2) 1.4 16V

I vari passaggi possono variare leggermente a seconda della struttura dell'auto.

Questo tutorial è stato creato sulla base della procedura di sostituzione di una parte auto simile su: VW Golf V Hatchback (1K1) 1.6

SOSTITUZIONE: SONDA LAMBDA - SEAT TOLEDO III (5P2). ELENCO DEGLI ATTREZZI NECESSARI:



- Spazzola metallica
- WD-40 spray lubrificante
- Spray per dispositivi elettronici
- Grasso ceramico per alte temperature
- Chiave dinamometrica
- Bussola nr. 10
- Κλειδί σωλήνων φρένων #22
- Strumento per estrazione clip
- Chiave a cricchetto
- Maschio per filettatura
- Copertura parafango

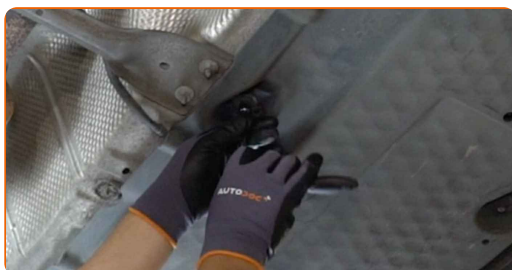
Acquistare utensili

Sostituzione: sonda lambda - SEAT Toledo III (5P2). Gli esperti di AUTODOC raccomandano:

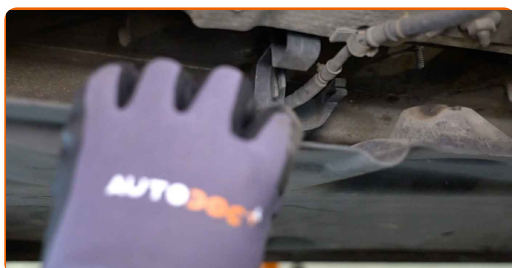
- Dopo aver sostituito il sensore di ossigeno, cancellare il codice di guasto dalla centralina elettronica e lasciare che la centralina ECU si adatti al nuovo sensore.
- Prima di mettersi al lavoro, avviare il motore e lasciarlo riscaldare fino alla temperatura di esercizio.
- Si prega di notare: tutti i lavori sulla vettura - SEAT Toledo III (5P2) - dovrebbero essere effettuati a motore spento.

EFFETTUA LA SOSTITUZIONE NEL SEGUENTE ORDINE:

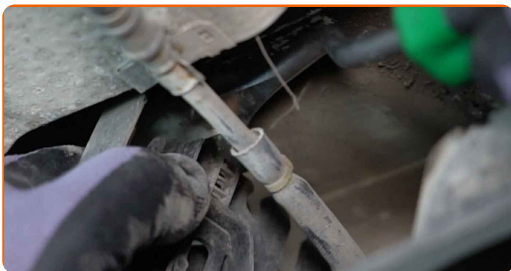
- 1 Aprire il cofano.
- 2 Usa una copertura di protezione del parafrangente per evitare il danneggiamento della verniciatura e dei componenti in plastica dell'auto.
- 3 Solleva l'automobile utilizzando un martinetto e posizionala su una fossa di ispezione e manutenzione.
- 4 Allenta gli elementi di fissaggio del coperchio inferiore della coppa dell'olio. Utilizza una chiave a bussola N°10. Usa una chiave a cricchetto.



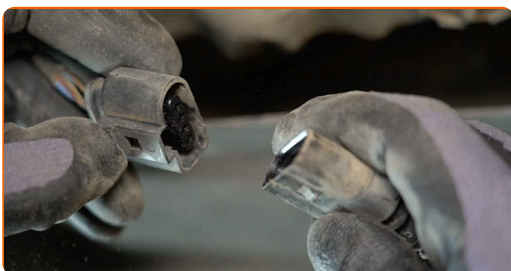
- 5 Rimuovi il coperchio della coppa dell'olio.



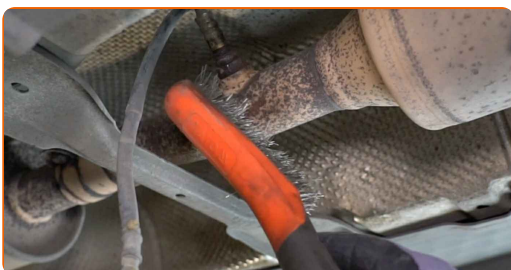
6 Scollegare il cablaggio del sensore di ossigeno (sonda lamda). Usa uno strumento per estrazione clip.



7 Scollegare il connettore del sensore di ossigeno. Usa uno strumento per estrazione clip.



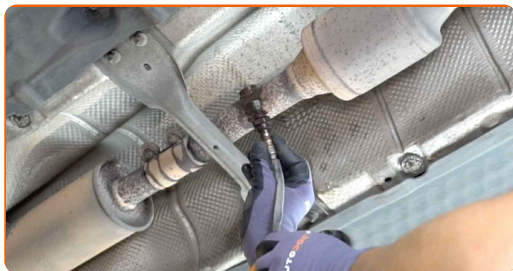
8 Pulire l'elemento di fissaggio del sensore di ossigeno. Usa una spazzola metallica. Usa lo spray WD-40.



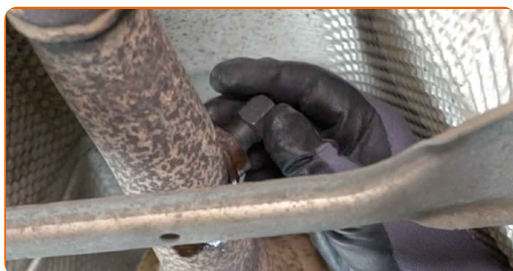
9 Svitare l'elemento di fissaggio del sensore di ossigeno. Utilizzare una chiave poligonale aperta#22.



10 Rimuovere il sensore di ossigeno (sonda lambda).

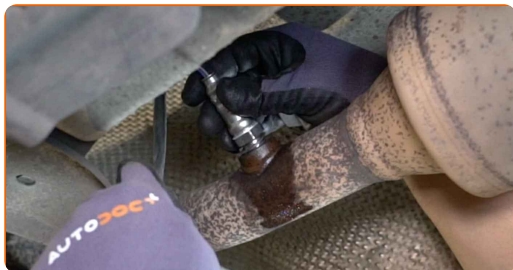


11 Tagliare il filo per il nuovo sensore di ossigeno. Utilizzare un maschio per filettatura. Usa una chiave a cricchetto.

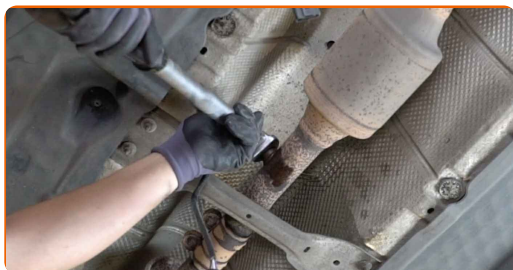


12 Applicare un prodotto trattante sul sensore di ossigeno. Utilizzare grasso ceramico per alte temperature.

13 Installare il nuovo sensore di ossigeno.



14 Stringere l'elemento di fissaggio del sensore di ossigeno. Utilizzare una chiave poligonale aperta#22. Usa una chiave dinamometrica. Serralo fino allo coppia di torsione di 37 Nm.



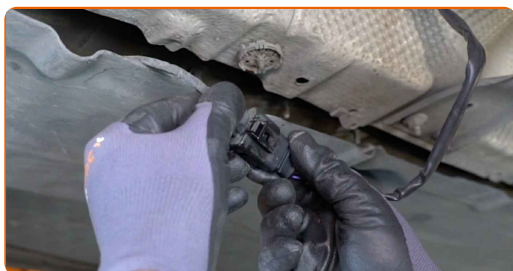
15

Applicare un prodotto trattante sul connettore del sensore di ossigeno. Usa il grasso al silicone.



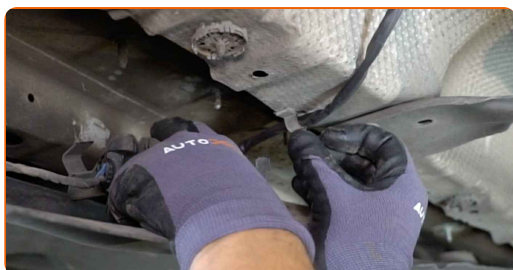
16

Collegare il connettore del sensore di ossigeno.



17

Collegare il cablaggio del sensore di ossigeno (sonda lamda).



18

Reinstalla il coperchio inferiore della coppa dell'olio.



19

Serra gli elementi di fissaggio del coperchio inferiore della coppa dell'olio. Utilizza una chiave a bussola N°10. Usa una chiave a cricchetto.



20 Abbassare l'automobile.

21 Innesca l'accensione. Ciò è necessario per assicurarsi che il componente funzioni correttamente.

22 Spegni il sistema di accensione.

23 Rimuovi la copertura di protezione del parafrangente.

24 Chiudere il cofano.

BEN FATTO! 

[VISUALIZZARE ALTRI TUTORIAL](#)

AUTODOC – PEZZI DI RICAMBIO DI QUALITÀ E A BUON MERCATO ONLINE

L'APP DI AUTODOC: ACCHIAPPA DELLE SUPER OFFERTE E ACQUISTA RISPARMIANDO



+ AUTODOC

GET IT ON  **Google Play**

 **Download on the App Store**

Download

UN'AMPIA SCELTA DI PEZZI DI RICAMBIO PER LA SUA AUTO

SONDA LAMBDA: UNA VASTA SELEZIONE

DISCLAIMER:

Il documento contiene solo raccomandazioni generali che possono esserti utili quando eseguite lavori di riparazione o sostituzione. AUTODOC non è responsabile per eventuali perdite, lesioni, danni di proprietà durante il processo di riparazione o di sostituzione a causa di uso scorretto o di errata interpretazione delle informazioni fornite.

AUTODOC non è responsabile di eventuali errori o incertezze presenti in queste istruzioni. Le informazioni fornite sono puramente a scopo informativo e non possono sostituire la consulenza di specialisti.

AUTODOC non è responsabile dell'uso scorretto o pericoloso di attrezzature, utensili e ricambi auto. AUTODOC raccomanda vivamente di fare attenzione e rispettare le regole di sicurezza durante lo svolgimento di lavori di riparazione o sostituzione. Nota Bene: l'uso di ricambi di bassa qualità non garantisce il livello di sicurezza stradale appropriato.

© Copyright 2022. Tutti i contenuti del sito internet, sono tutelati dal diritto d'autore in particolare i testi, le immagini e le fotografie. Tutti i diritti concernenti la copia, trasmissione a terzi, modifiche e traduzioni sono riservati ad AUTODOC GmbH.