



Come cambiare sensore  
ABS della parte anteriore  
su **SEAT Toledo III (5P2)** -  
Guida alla sostituzione

## VIDEO TUTORIAL SIMILE



Questo video mostra la procedura di sostituzione di una parte simile su un altro veicolo

### **Importante!**

Questa procedura di sostituzione può essere usata per:

SEAT Toledo III (5P2) 1.6, SEAT Toledo III (5P2) 2.0 FSI, SEAT Toledo III (5P2) 1.9 TDI, SEAT Toledo III (5P2) 2.0 TDI 16V, SEAT Toledo III (5P2) 1.8 TFSI, SEAT Toledo III (5P2) 2.0 TDI, SEAT Toledo III (5P2) 2.0 TFSI, SEAT Toledo III (5P2) 1.4 16V, SEAT Toledo III (5P2) 1.4 TSI

I vari passaggi possono variare leggermente a seconda della struttura dell'auto.

Questo tutorial è stato creato sulla base della procedura di sostituzione di una parte auto simile su: VW Passat Sedan (362) 2.0 TDI

**SOSTITUZIONE: SENSORE ABS - SEAT TOLEDO III (5P2).  
ELENCO DEGLI ATTREZZI NECESSARI:**



- Spazzola metallica
- Spazzola pulente in nylon
- WD-40 spray lubrificante
- Pulitore freni
- Spray per dispositivi elettronici
- Grasso multiuso
- Grasso al rame
- Chiave dinamometrica
- Punta hex n.H5
- Chiavi a bussola per dadi cerchio ruote N°17
- Chiave a cricchetto
- Giravite piatto
- Cunei ruote

**Acquistare utensili**

Sostituzione: sensore ABS - SEAT Toledo III (5P2). Gli esperti di AUTODOC raccomandano:

- Tutti i tipi di lavori dovrebbero essere eseguiti a motore spento.

## SOSTITUZIONE: SENSORE ABS - SEAT TOLEDO III (5P2). UTILIZZARE LA SEGUENTE PROCEDURA:

**1** Serra le ruote con i cunei.

**2** Allentare i bulloni di fissaggio della ruota. Usa la chiave a bussola per dadi cerchio ruota n.17.



**3** Sollevare la parte anteriore del veicolo e fissarlo per mezzo di appoggi.

**4** Svita i bulloni delle ruote.



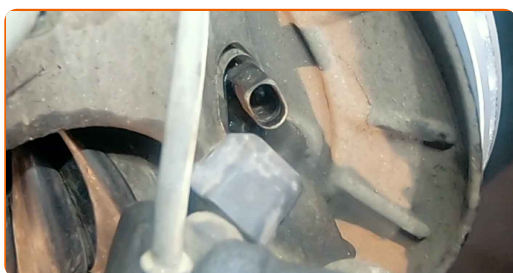
### AUTODOC raccomanda:

- **Attenzione!** Per evitare lesioni, tenere la ruota mentre si svitano i bulloni di fissaggio. SEAT Toledo III (5P2)

**5** Smonta le ruote.



**6** Scollega il connettore del sensore di velocità ABS.



**7** Pulisci gli elementi di fissaggio del sensore ABS. Usa una spazzola metallica. Usa lo spray WD-40.



**8** Svita gli elementi di fissaggio del sensore ABS. Usa una chiave HEX N.H5. Usa una chiave a cricchetto.



**9** Scollegare il sensore ABS.



10

Pulire la sede di montaggio del sensore ABS. Usa una spazzola metallica. Usa lo spray WD-40.



11

Tattare l'elemento di fissaggio del sensore ABS. Usa un grasso multiuso. Usa un giravite piatto.



12

Collegare il sensore ABS.

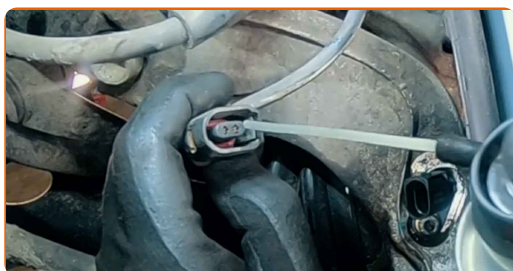


13

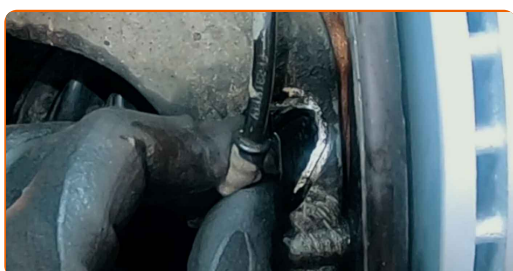
Stringere l'elemento di fissaggio che collega il sensore ABS al fuso a snodo. Usa una chiave HEX N.H5. Usa una chiave dinamometrica. Serralo fino allo coppia di torsione di 7 Nm.



- 14** Applicare un prodotto trattante sul connettore del sensore ABS. Usare una spazzola pulente in nylon. Usa il grasso al silicone.



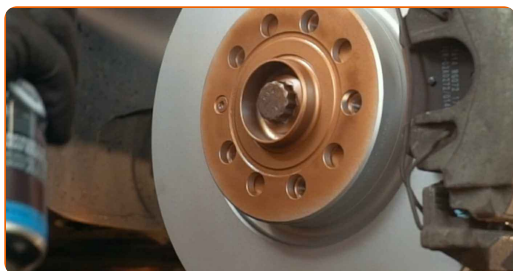
- 15** Collega il connettore del sensore di velocità ABS.



- 16** Pulisci la sede di montaggio dei cerchioni della ruota. Usa una spazzola metallica.



- 17** Tratta la superficie nella quale il disco freno fa contatto con il cerchione della ruota. Usa il grasso al rame.





18

Pulisci la superficie del disco freno. Usa un pulitore freni.



**AUTODOC raccomanda:**

- Sostituzione: sensore ABS - SEAT Toledo III (5P2). Dopo aver applicato lo spray, attendere qualche minuto.

19

Installare la ruota.



**AUTODOC raccomanda:**

- Attenzione! Per evitare lesioni, tenere la ruota mentre si avvitano i bulloni di fissaggio alla vettura. SEAT Toledo III (5P2)

20

Avvita i bulloni delle ruote. Usa la chiave a bussola per dadi cerchio ruota n.17.





21 Rimettere il veicolo per terra e, lavorando in ordine incrociato, serrare i bulloni di fissaggio delle ruote. Usa la chiave a bussola per dadi cerchio ruota n.17. Usa una chiave dinamometrica. Serralo fino allo coppia di torsione di 120 Nm.

22 Rimuovi i cric e i cunei.



**BEN FATTO!** 

[VISUALIZZARE ALTRI TUTORIAL](#)

# AUTODOC – PEZZI DI RICAMBIO DI QUALITÀ E A BUON MERCATO ONLINE

L'APP DI AUTODOC: ACCHIAPPA DELLE SUPER OFFERTE E ACQUISTA RISPARMIANDO



**+ AUTODOC**

GET IT ON  **Google Play**

 **Download on the App Store**

**Download**

**UN'AMPIA SCELTA DI PEZZI DI RICAMBIO PER LA SUA AUTO**

**SENSORE ABS: UNA VASTA SELEZIONE**

## **DISCLAIMER:**

Il documento contiene solo raccomandazioni generali che possono esserti utili quando eseguite lavori di riparazione o sostituzione. AUTODOC non è responsabile per eventuali perdite, lesioni, danni di proprietà durante il processo di riparazione o di sostituzione a causa di uso scorretto o di errata interpretazione delle informazioni fornite.

AUTODOC non è responsabile di eventuali errori o incertezze presenti in queste istruzioni. Le informazioni fornite sono puramente a scopo informativo e non possono sostituire la consulenza di specialisti.

AUTODOC non è responsabile dell'uso scorretto o pericoloso di attrezzature, utensili e ricambi auto. AUTODOC raccomanda vivamente di fare attenzione e rispettare le regole di sicurezza durante lo svolgimento di lavori di riparazione o sostituzione. Nota Bene: l'uso di ricambi di bassa qualità non garantisce il livello di sicurezza stradale appropriato.

© Copyright 2022. Tutti i contenuti del sito internet, sono tutelati dal diritto d'autore in particolare i testi, le immagini e le fotografie. Tutti i diritti concernenti la copia, trasmissione a terzi, modifiche e traduzioni sono riservati ad AUTODOC GmbH.