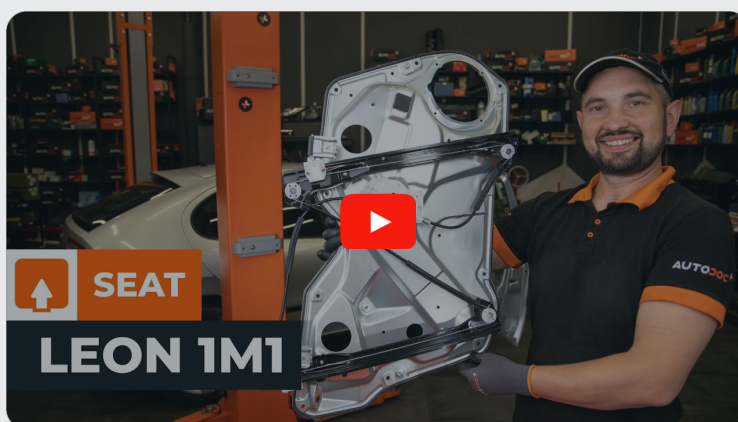




Come cambiare  
alzacrystalli della parte  
anteriore su **SEAT Toledo**  
**II Sedan (1M2)** - Guida  
alla sostituzione

## VIDEO TUTORIAL SIMILE



Questo video mostra la procedura di sostituzione di una parte simile su un altro veicolo

### **Importante!**

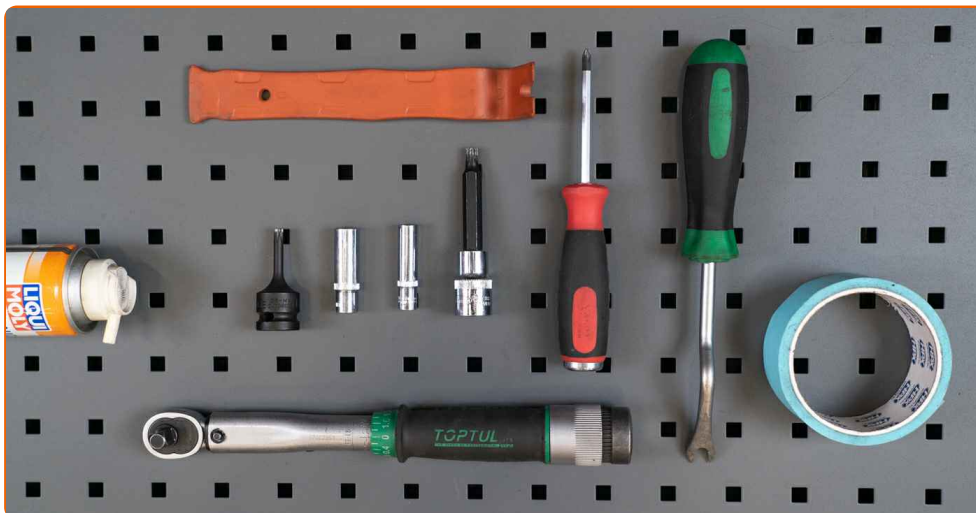
Questa procedura di sostituzione può essere usata per:

SEAT Toledo II Sedan (1M2) 1.6, SEAT Toledo II Sedan (1M2) 1.8 20V, SEAT Toledo II Sedan (1M2) 2.3 V5, SEAT Toledo II Sedan (1M2) 1.9 TDI, SEAT Toledo II Sedan (1M2) 1.4 16V, SEAT Toledo II Sedan (1M2) 1.6 16V, SEAT Toledo II Sedan (1M2) 2.3 V5 20V, SEAT Toledo II Sedan (1M2) 1.8 20VT, SEAT Toledo II Sedan (1M2) 1.9 TDI 4Drive

I vari passaggi possono variare leggermente a seconda della struttura dell'auto.

Questo tutorial è stato creato sulla base della procedura di sostituzione di una parte auto simile su: SEAT Leon Hatchback (1M1) 1.8 20V

**SOSTITUZIONE: ALZACRISTALLI - SEAT TOLEDO II  
SEDAN (1M2). ATTREZZI CHE SONO NECESSARI:**



- Spray per dispositivi elettronici
- Chiave dinamometrica
- Bussola nr. 8
- Bussola nr. 10
- Punta Torx T30
- Chiavi XZN nr. 8
- Chiave a cricchetto
- Giravite phillips
- Kit di strumenti di rimozione finiture auto
- Strumento per estrazione clip
- Nastro adesivo di carta per mascheratura

**Acquistare utensili**

Sostituzione: alzacristalli - SEAT Toledo II Sedan (1M2). Il consiglio degli esperti di AUTODOC:

- Tutti i tipi di lavori dovrebbero essere eseguiti a motore spento.

## SOSTITUZIONE: ALZACRISTALLI - SEAT TOLEDO II SEDAN (1M2). PROCEDERE COME SEGUE:

- 1 Aprire la portiera dell'auto.



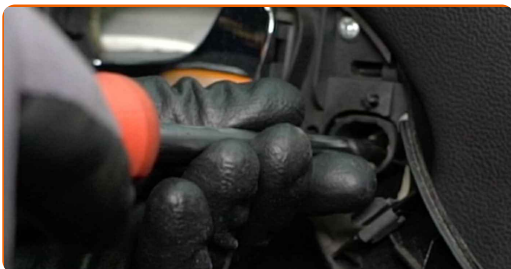
- 2 Staccare il pannello di finitura della maniglia della portiera. Usa un attrezzo di plastica per la rimozione finiture auto.



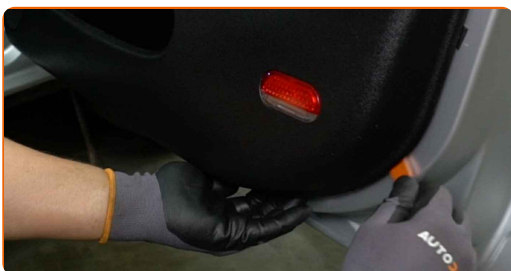
### AUTODOC raccomanda:

- Sostituzione: alzacristalli - SEAT Toledo II Sedan (1M2). Per evitare di danneggiare il pezzo durante la rimozione, non esercitare eccessiva forza.

**3** Svitare gli elementi di fissaggio del pannello interno della portiera. Usa un cacciavite Phillips.



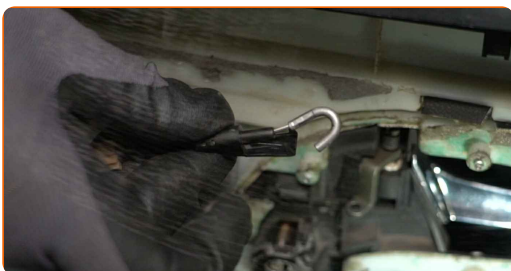
**4** Staccare il pannello interno della portiera. Usa un attrezzo di plastica per la rimozione finiture auto.



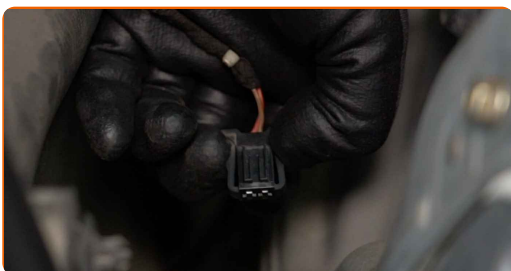
Sostituzione: alzacristalli - SEAT Toledo II Sedan (1M2). AUTODOC raccomanda:

- Non applicare una forza eccessiva quando rimuovi il pezzo, altrimenti potresti danneggiarlo.

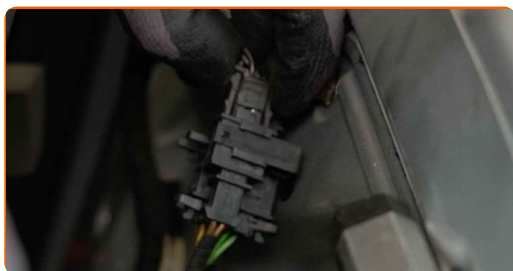
**5** Scollegare il cavo dell'attuatore della serratura dello sportello.



**6** Scollega il connettore della lampadina.



**7** Scollegare il connettore dell'altoparlante.

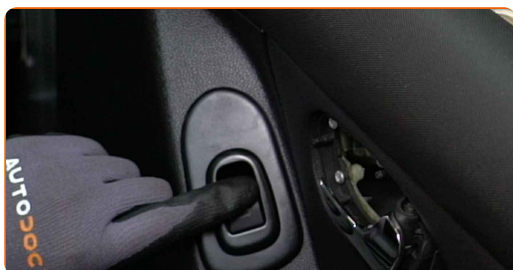


**8** Rimuovere i coperchi dagli elementi di fissaggio dell'alzacristalli. Usa un attrezzo di plastica per la rimozione finiture auto.



**9** Innesca l'accensione.

**10** Abbassare il vetro del finestrino.



**Sostituzione: alzacristalli - SEAT Toledo II Sedan (1M2). I professionisti raccomandano:**

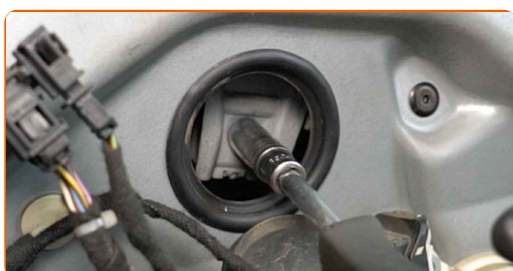
- Continuare ad abbassare il vetro del finestrino finché i suoi elementi di fissaggio non siano visibili.

**11** Spegni il sistema di accensione.

**12** Scollegare il connettore per il modulo di commutazione degli alzacristalli elettrici.



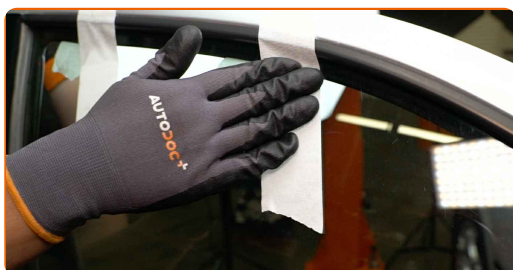
**13** Svitare gli elementi di fissaggio del vetro del finestrino. Utilizza una chiave a bussola N°10. Usa una chiave a cricchetto.



**AUTODOC raccomanda:**

- Per evitare lesioni, tenere il vetro quando si svitano gli elementi di fissaggio.

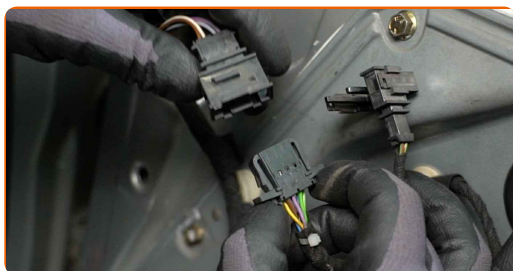
**14** Alzare completamente il vetro del finestrino e fissarlo sul telaio dello sportello con nastro adesivo di carta per mascheratura.



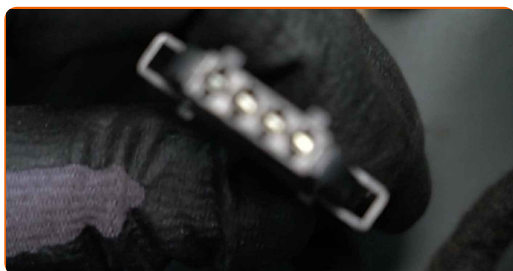
**Sostituzione: alzacristalli - SEAT Toledo II Sedan (1M2). Il consiglio degli esperti di AUTODOC:**

- Per evitare lesioni, tenere il vetro quando lo si alza.

**15** Scollegare il connettore dell'interruttore degli specchietti elettrici.



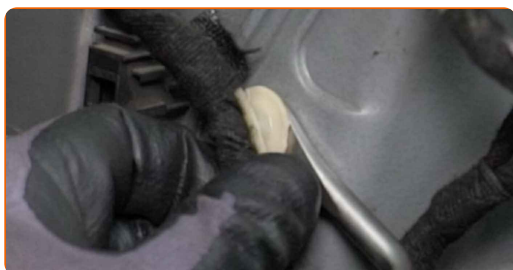
**16** Scollegare il connettore dell'altoparlante.



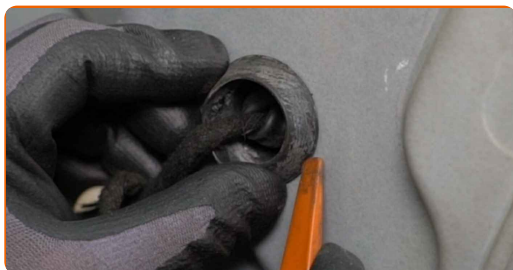
**17** Scollegare il connettore dell'alzacristalli elettrico.



**18** Scollegare il cablaggio dell'alzacristalli elettrico. Usa uno strumento per estrazione clip.



**19** Rimuovere i coperchi del pannello della portiera. Usa un attrezzo di plastica per la rimozione finiture auto.

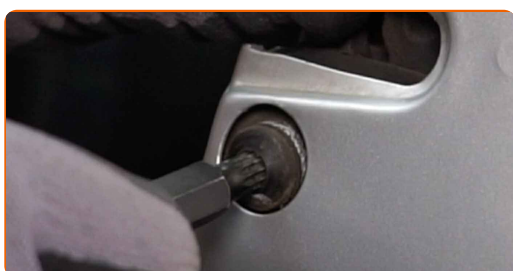




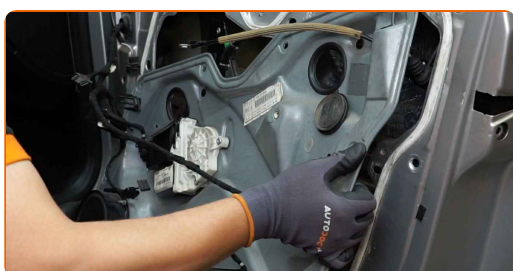
- 20** Svitare gli elementi di fissaggio del pannello della portiera. Utilizza una chiave a bussola N°10. Usa una chiave a cricchetto.



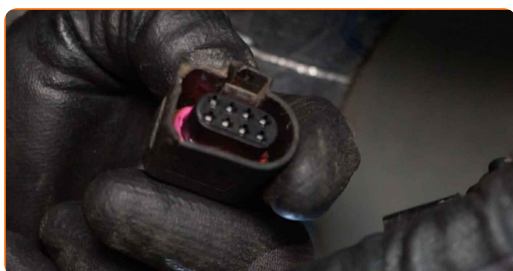
- 21** Svitare gli elementi di fissaggio della serratura dello sportello. Usa la chiave XZN n.8. Usa una chiave a cricchetto.



- 22** Rimuovere il pannello della porta insieme al collegamento del regolatore del finestrino.



- 23** Scollegare il connettore della serratura dello sportello.



- 24** Rimuovere i coperchi dagli elementi di fissaggio dell'alzacristalli. Usa un attrezzo di plastica per la rimozione finiture auto.



- 25** Installare i coperchi sugli elementi di fissaggio dell'alzacristalli.

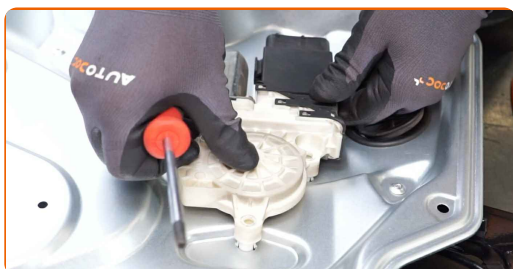
- 26** Svitare gli elementi di fissaggio del motorino alzacristalli. Usa la chiave Torx T 30. Usa una chiave a cricchetto.



- 27** Togliere il motore alzacristalli.



- 28** Installare il motorino alzacristalli.



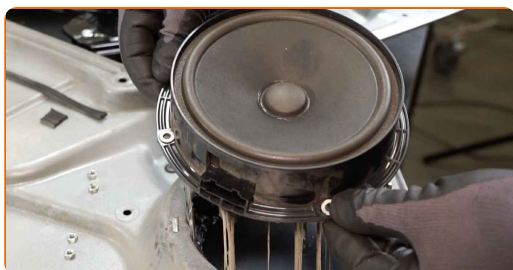
**29** Avvitare gli elementi di fissaggio del motorino alzacrystalli. Usa la chiave Torx T 30. Usa una chiave a cricchetto.



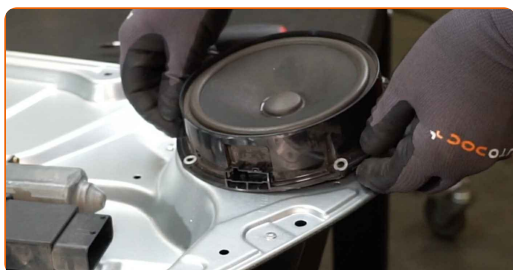
**30** Svitare gli elementi di fissaggio dell'altoparlante. Utilizza una chiave a bussola N°8. Usa una chiave a cricchetto.



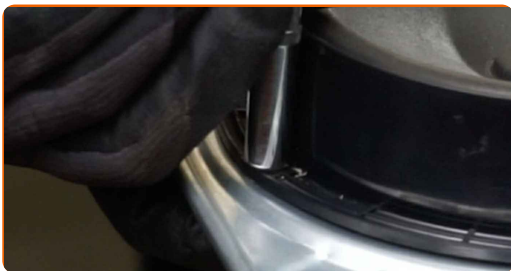
**31** Rimuovere l'altoparlante.



**32** Installare l'altoparlante.



**33** Avvitare gli elementi di fissaggio dell'altoparlante. Utilizza una chiave a bussola N°8. Usa una chiave a cricchetto.



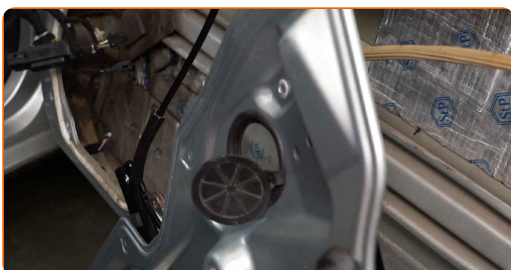
**34** Rimuovere il supporto del connettore.



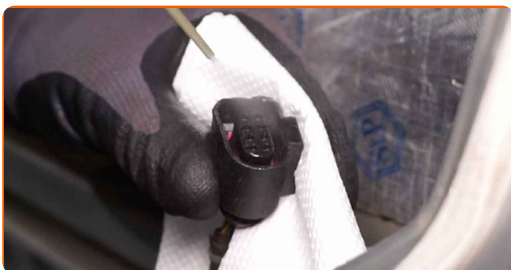
**35** Installare il supporto del connettore sul nuovo pannello della portiera.



**36** Installare il pannello della portiera insieme al collegamento del regolatore dell'alzacristalli.



**37** Applicare un prodotto trattante sul connettore della serratura della portiera. Usa il grasso al silicone.



**38** Collegare il connettore della serratura dello sportello.

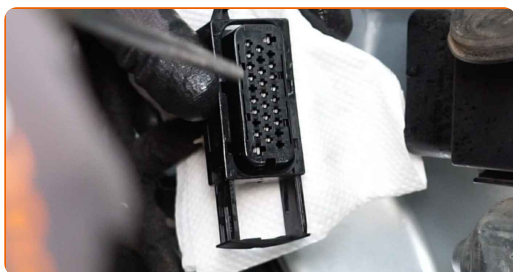


**39** Avvitare gli elementi di fissaggio del pannello della portiera. Utilizza una chiave a bussola N°10. Usa una chiave a cricchetto.



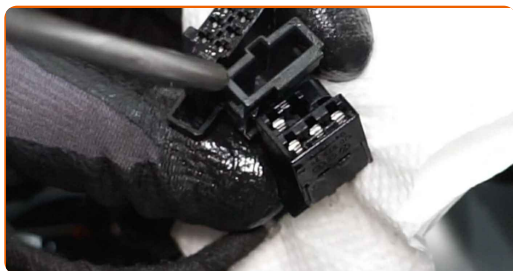
**40** Installare i coperchi del pannello della portiera.

**41** Applicare un prodotto trattante sul connettore del modulo degli alzacristalli elettrici. Usa il grasso al silicone.



**42** Fissare il connettore dell'alzacristalli elettrico.

**43** Applicare un prodotto trattante ai connettori degli altoparlanti. Usa il grasso al silicone.



44

Tattare il connettore dell'interruttore dello specchio elettrico. Usa il grasso al silicone.



45

Applicare un prodotto trattante al connettore per il modulo di commutazione degli alzacristalli elettrici. Usa il grasso al silicone.

46

Attaccare i collegamenti di regolazione dello specchietto alla portiera.

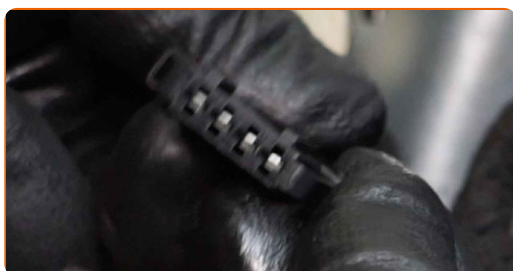


47

Collegare il connettore dell'altoparlante.

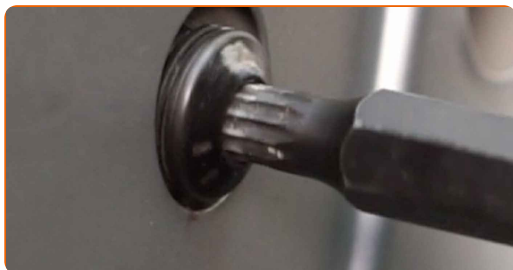
48

Applicare un prodotto trattante al connettore della lampadina. Usa il grasso al silicone.



49

Avvitare gli elementi di fissaggio della serratura della portiera. Usa la chiave XZN n.8. Usa una chiave a cricchetto.



50

Stringere gli elementi di fissaggio della serratura dello sportello. Usa la chiave XZN n.8. Usa una chiave dinamometrica. Serralo fino allo coppia di torsione di 20 Nm.



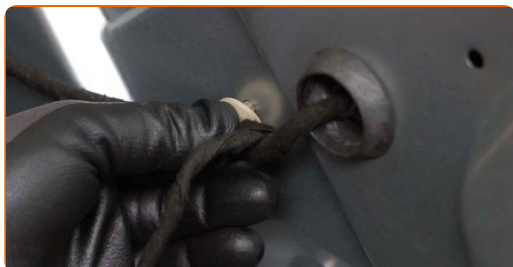
51

Stringere gli elementi di fissaggio del pannello della portiera. Utilizza una chiave a bussola N°10. Usa una chiave dinamometrica. Serralo fino allo coppia di torsione di 8 Nm.



52

Collegare il cablaggio dell'alzacristalli elettrico.



53

Rimuovi il nastro adesivo di carta per mascheratura.



54

Abbassare il vetro del finestrino e installarlo nella sua sede di montaggio nel meccanismo alzacrystalli.

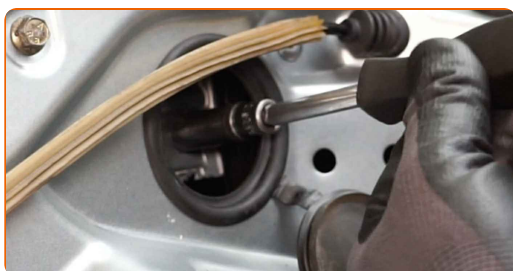


Sostituzione: alzacrystalli - SEAT Toledo II Sedan (1M2). Gli esperti di AUTODOC raccomandano:

- Per evitare lesioni, tenere il vetro quando lo si abbassa.

55

Avvitare gli elementi di fissaggio del vetro del finestrino. Utilizza una chiave a bussola N°10. Usa una chiave a cricchetto.

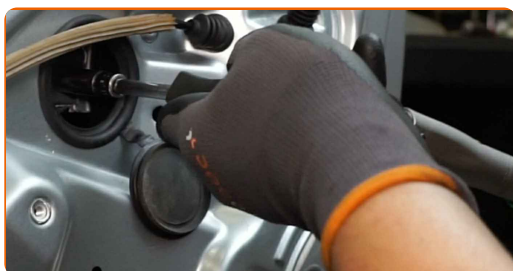


AUTODOC raccomanda:

- Per evitare lesioni, tenere il vetro quando si avvitano gli elementi di fissaggio.



- 56** Stringere gli elementi di fissaggio del vetro del finestrino. Utilizza una chiave a bussola N°10. Usa una chiave dinamometrica. Serralo fino allo coppia di torsione di 6 Nm.



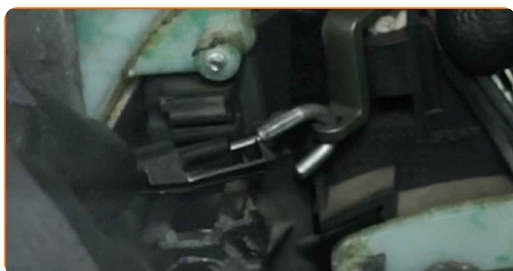
Sostituzione: alzacristalli - SEAT Toledo II Sedan (1M2). Il consiglio di AUTODOC:

- Non applicare troppa forza durante il serraggio degli elementi di fissaggio. Un serraggio eccessivo può danneggiare il vetro.

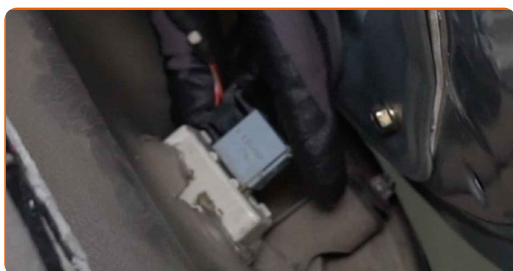
- 57** Installare i coperchi sugli elementi di fissaggio dell'alzacristalli.



- 58** Collegare il cavo dell'attuatore della serratura dello sportello.



- 59** Collega il connettore della lampadina.



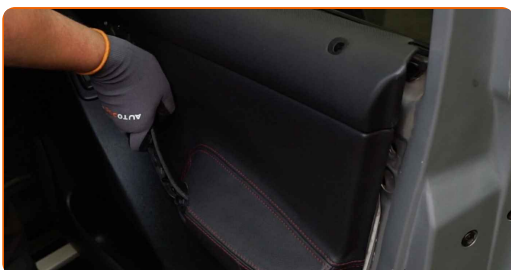
**60** Collegare il connettore per il modulo di commutazione degli alzacristalli elettrici.



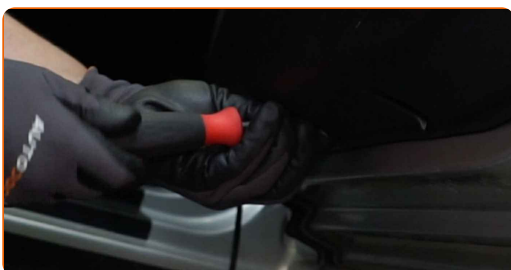
**61** Collegare il connettore dell'altoparlante.



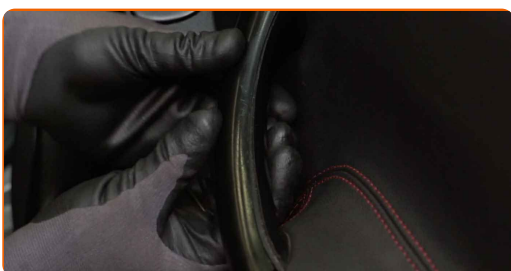
**62** Rimontare il pannello interno della portiera.



**63** Avvitare gli elementi di fissaggio del pannello interno della portiera. Usa un cacciavite Phillips.

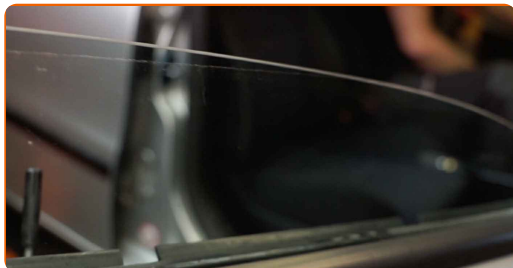


**64** Fissare il pannello di finitura della maniglia della portiera.



65 Innesca l'accensione.

66 Controllare se il regolatore dell'alzacristalli funziona correttamente.



67 Spegni il sistema di accensione.

68 Chiudere la portiera.




**BEN FATTO!** 

[VISUALIZZARE ALTRI TUTORIAL](#)

## AUTODOC – PEZZI DI RICAMBIO DI QUALITÀ E A BUON MERCATO ONLINE

L'APP DI AUTODOC: ACCHIAPPA DELLE SUPER OFFERTE E ACQUISTA RISPARMIANDO



**+ AUTODOC**

GET IT ON **Google Play**

Download on the **App Store**

**Download**

**UN'AMPIA SCELTA DI PEZZI DI RICAMBIO PER LA SUA AUTO**

**ALZACRISTALLI: UNA VASTA SELEZIONE**

### **DISCLAIMER:**

Il documento contiene solo raccomandazioni generali che possono esserti utili quando eseguite lavori di riparazione o sostituzione. AUTODOC non è responsabile per eventuali perdite, lesioni, danni di proprietà durante il processo di riparazione o di sostituzione a causa di uso scorretto o di errata interpretazione delle informazioni fornite.

AUTODOC non è responsabile di eventuali errori o incertezze presenti in queste istruzioni. Le informazioni fornite sono puramente a scopo informativo e non possono sostituire la consulenza di specialisti.

AUTODOC non è responsabile dell'uso scorretto o pericoloso di attrezzature, utensili e ricambi auto. AUTODOC raccomanda vivamente di fare attenzione e rispettare le regole di sicurezza durante lo svolgimento di lavori di riparazione o sostituzione. Nota Bene: l'uso di ricambi di bassa qualità non garantisce il livello di sicurezza stradale appropriato.

© Copyright 2022. Tutti i contenuti del sito internet, sono tutelati dal diritto d'autore in particolare i testi, le immagini e le fotografie. Tutti i diritti concernenti la copia, trasmissione a terzi, modifiche e traduzioni sono riservati ad AUTODOC GmbH.