

 **AUTODOC CLUB**

Come cambiare cinghia  
poly-V su **SEAT Toledo II**  
**Sedan (1M2)** - Guida alla  
sostituzione

## VIDEO TUTORIAL SIMILE



Questo video mostra la procedura di sostituzione di una parte simile su un altro veicolo

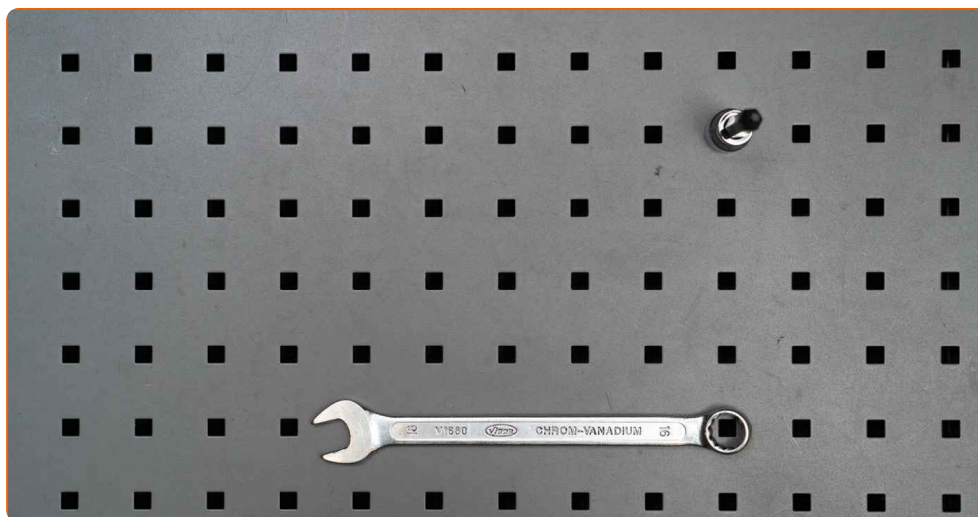
### **Importante!**

Questa procedura di sostituzione può essere usata per:  
SEAT Toledo II Sedan (1M2) 1.9 TDI, SEAT Toledo II Sedan (1M2) 1.9 TDI 4Drive

I vari passaggi possono variare leggermente a seconda della struttura dell'auto.

Questo tutorial è stato creato sulla base della procedura di sostituzione di una parte auto simile su: SEAT Leon II Hatchback (1P1) 2.0 FSI

**SOSTITUZIONE: CINGHIA POLY-V - SEAT TOLEDO II  
SEDAN (1M2). ATTREZZI CHE POTREBBERO ESSERE  
NECESSARI:**



- Chiave combinate N°16
- Punta Torx T25
- Copertura parafango

**Acquistare utensili**

Sostituzione: cinghia poly-V - SEAT Toledo II Sedan (1M2). Gli esperti di AUTODOC raccomandano:

- Tutti i tipi di lavori dovrebbero essere eseguiti a motore spento.

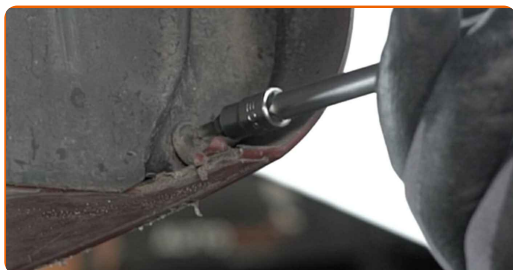
## SOSTITUZIONE: CINGHIA POLY-V - SEAT TOLEDO II SEDAN (1M2). UTILIZZARE LA SEGUENTE PROCEDURA:

**1** Aprire il cofano.

**2** Usa una copertura di protezione del parafrangente per evitare il danneggiamento della verniciatura e dei componenti in plastica dell'auto.

**3** Solleva l'automobile utilizzando un martinetto e posizionala su una fossa di ispezione e manutenzione.

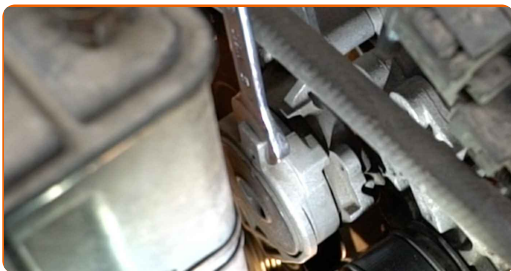
**4** Svita e rimuovi gli elementi di fissaggio del parasassi del passaruota. Usa la chiave Torx T25.



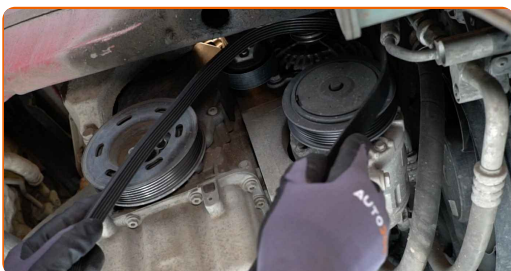
**5** Rimuovi il parasassi del passaruota.



**6** Tira lateralmente la puleggia tenditore della cinghia poli V. Utilizza una chiave combinata N°16.



**7** Rimuovi la cinghia poli V.



**AUTODOC raccomanda:**

- Controlla le condizioni della puleggia tenditore e della puleggia folle. Sostituiscile se necessario.

**8** Riporta la puleggia tenditore alla sua posizione iniziale.



**9** Installa la cinghia poli V.



Sostituzione: cinghia poly-V - SEAT Toledo II Sedan (1M2). I professionisti raccomandano:

- Assicurati che la cinghia poli V aderisca correttamente alla puleggia.
- Assicurati che la cinghia poly V sia ben tesa.

10

Tira lateralmente la puleggia tenditore della cinghia poli V. Utilizza una chiave combinata N°16.



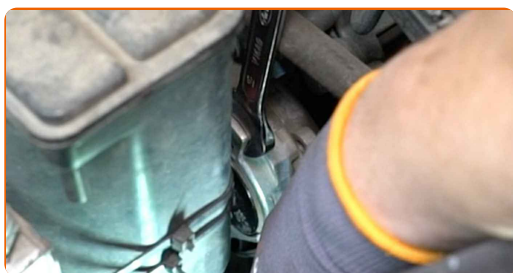
11

Colloca la cinghia poli V sulla puleggia tenditrice.



12

Riporta la puleggia tenditore alla sua posizione iniziale.



**13** Installa i parasassi del passaruota alla loro sede di montaggio.



**14** Installa e serra gli elementi di fissaggio del parasassi del passaruota. Usa la chiave Torx T25.



**15** Abbassare l'automobile.

**16** Far funzionare il motore per qualche minuto. Ciò è necessario per assicurarsi che il componente funzioni correttamente.

**17** Spegni il motore.

**18** Rimuovi la copertura di protezione del parafrangente.

**19** Chiudere il cofano.

**BEN FATTO!** 

**VISUALIZZARE ALTRI TUTORIAL**

## AUTODOC – PEZZI DI RICAMBIO DI QUALITÀ E A BUON MERCATO ONLINE

L'APP DI AUTODOC: ACCHIAPPA DELLE SUPER OFFERTE E ACQUISTA RISPARMIANDO



**+ AUTODOC**

GET IT ON  **Google Play**

 **Download on the App Store**

**Download**

**UN'AMPIA SCELTA DI PEZZI DI RICAMBIO PER LA SUA AUTO**

**CINGHIA POLY-V: UNA VASTA SELEZIONE**

### **DISCLAIMER:**

Il documento contiene solo raccomandazioni generali che possono esserti utili quando eseguite lavori di riparazione o sostituzione. AUTODOC non è responsabile per eventuali perdite, lesioni, danni di proprietà durante il processo di riparazione o di sostituzione a causa di uso scorretto o di errata interpretazione delle informazioni fornite.

AUTODOC non è responsabile di eventuali errori o incertezze presenti in queste istruzioni. Le informazioni fornite sono puramente a scopo informativo e non possono sostituire la consulenza di specialisti.

AUTODOC non è responsabile dell'uso scorretto o pericoloso di attrezzature, utensili e ricambi auto. AUTODOC raccomanda vivamente di fare attenzione e rispettare le regole di sicurezza durante lo svolgimento di lavori di riparazione o sostituzione. Nota Bene: l'uso di ricambi di bassa qualità non garantisce il livello di sicurezza stradale appropriato.

© Copyright 2022. Tutti i contenuti del sito internet, sono tutelati dal diritto d'autore in particolare i testi, le immagini e le fotografie. Tutti i diritti concernenti la copia, trasmissione a terzi, modifiche e traduzioni sono riservati ad AUTODOC GmbH.