

 **AUTODOC CLUB**

Come cambiare pompa  
acqua su **SEAT TOLEDO I**  
**(1L)** - Guida alla  
sostituzione

## VIDEO TUTORIAL SIMILE



Questo video mostra la procedura di sostituzione di una parte simile su un altro veicolo

### **Importante!**

Questa procedura di sostituzione può essere usata per:  
SEAT TOLEDO I (1L) 1.6 i, SEAT TOLEDO I (1L) 1.8 i

I vari passaggi possono variare leggermente a seconda della struttura dell'auto.

Questo tutorial è stato creato sulla base della procedura di sostituzione di una parte auto simile su: VW GOLF II (19E, 1G1) 1.6

**SOSTITUZIONE: POMPA ACQUA - SEAT TOLEDO I (1L).  
ATTREZZI CHE SONO NECESSARI:**



- Spazzola metallica
- WD-40 spray lubrificante
- Detergente spray multiuso
- Sigillante
- Chiave dinamometrica
- Chiave combinate N°13
- Bussola nr. 7
- Bussola nr. 10
- Bussola nr. 13
- Punta hex n.H6
- Chiave a cricchetto
- Raschietto per sigillante
- Imbuto
- Contenitore di liquido
- Copertura parafango

**Acquistare utensili**

**Sostituzione: pompa acqua - SEAT TOLEDO I (1L). Il consiglio di AUTODOC:**

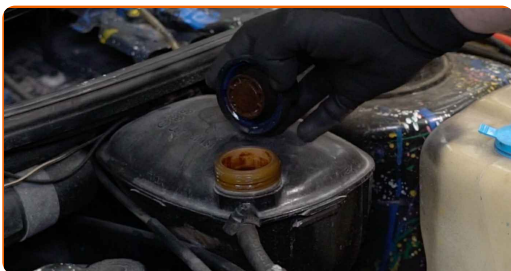
- Osservare i termini, le esigenze e le raccomandazioni di utilizzo fornite dal produttore.
- Verificare la condizione del refrigerante e sostituirlo, se necessario.
- Ispezionare il termostato e l'alloggiamento del termostato. Sostituirlo, se necessario.
- Si prega di notare: tutti i lavori sulla vettura - SEAT TOLEDO I (1L) - dovrebbero essere effettuati a motore spento.

**EFFETTUA LA SOSTITUZIONE NEL SEGUENTE ORDINE:**

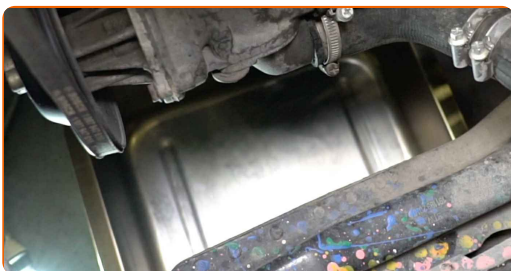
**1** Aprire il cofano.

**2** Usa una copertura di protezione del parafrangente per evitare il danneggiamento della verniciatura e dei componenti in plastica dell'auto.

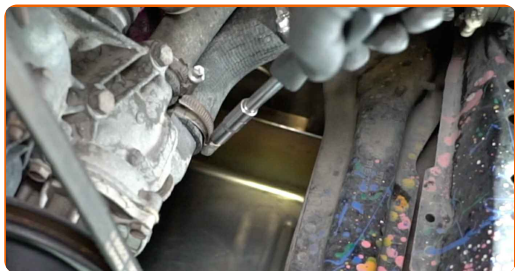
**3** Svitare il tappo del serbatoio del liquido di raffreddamento.



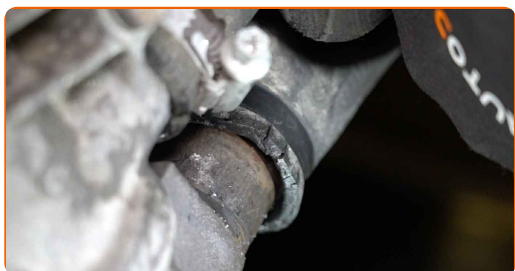
**4** Attrezzati di un contenitore per i liquidi.



- 5** Allentare il morsetto del tubo di raffreddamento. Utilizza una chiave a bussola N°7. Usa una chiave a cricchetto.



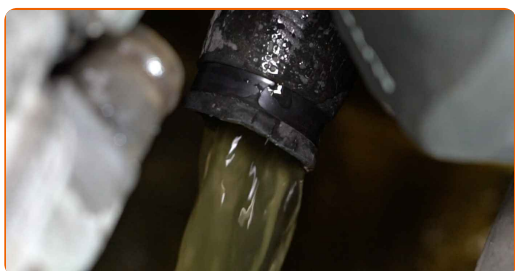
- 6** Staccare il tubo di raffreddamento.



**Sostituzione: pompa acqua - SEAT TOLEDO I (1L). Consiglio:**

- **Attenzione!** Il liquido di raffreddamento potrebbe fuoriuscire dai condotti e dal corpo della pompa dell'acqua.

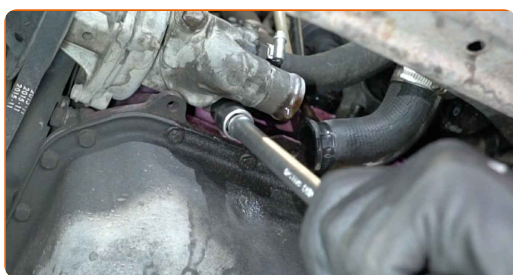
- 7** Drenare il liquido di raffreddamento dal motore.



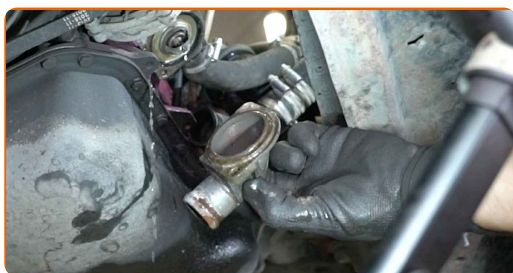
Sostituzione: pompa acqua - SEAT TOLEDO I (1L). Gli esperti di AUTODOC raccomandano:

- Attenzione! Il liquido di raffreddamento può essere molto caldo.
- Indossare guanti per evitare il contatto con il liquido caldo.
- Tutti i tipi di lavori dovrebbero essere eseguiti a motore spento.
- Attendere che il liquido di raffreddamento esca completamente dal foro di scarico.

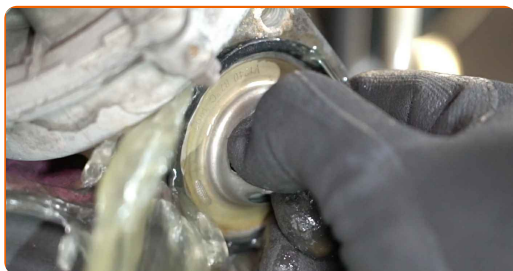
**8** Svitare gli elementi di fissaggio dell'alloggiamento del termostato. Utilizza una chiave a bussola N°13. Usa una chiave a cricchetto.



**9** Rimuovere l'alloggiamento del termostato.



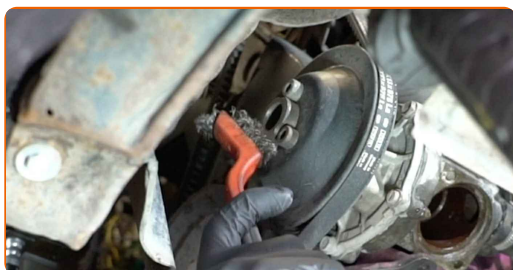
**10** Rimuovere il termostato.



**AUTODOC raccomanda:**

- Sostituzione: pompa acqua - SEAT TOLEDO I (1L). Non esercitare eccessiva forza nella rimozione del pezzo, in quanto si rischia di danneggiarlo.
- Attenzione! Il refrigerante può fuoriuscire dai tubi del liquido di raffreddamento e dall'alloggiamento del termostato.

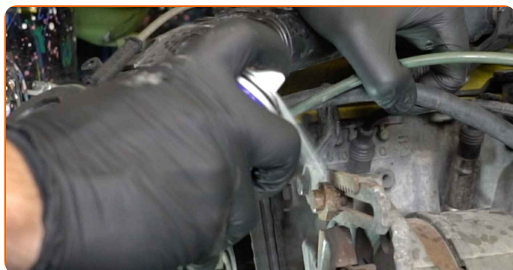
**11** Pulire l'elemento di fissaggio della puleggia della pompa dell'acqua. Usa una spazzola metallica. Usa lo spray WD-40.



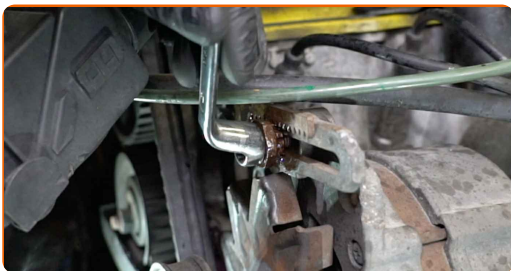
**12** Pulire l'elemento di fissaggio della puleggia della pompa dell'acqua. Usa una chiave HEX N.H6. Usa una chiave a cricchetto.



**13** Pulire gli elementi di fissaggio dell'alternatore. Usa una spazzola metallica. Usa lo spray WD-40.



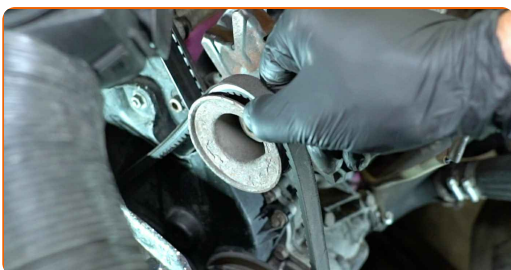
**14** Allentare i dispositivi di fissaggio dell'alternatore. Utilizza una chiave combinata N°13.



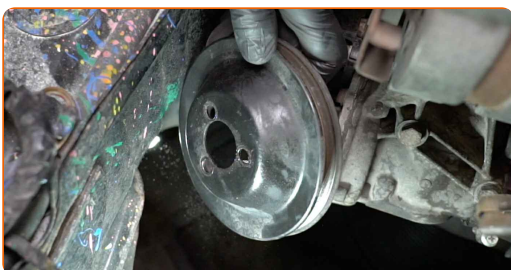
**15** Spostare l'alternatore da una parte.



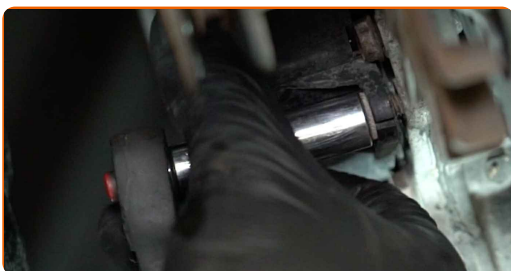
**16** Rimuovere la cinghia trapezoidale.



**17** Rimuovere la puleggia della pompa dell'acqua.

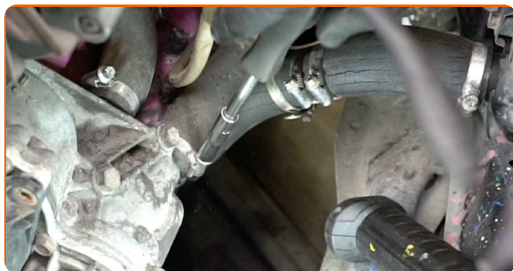


**18** Svitare gli elementi di fissaggio dell'alloggiamento della pompa dell'acqua. Utilizza una chiave a bussola N°10. Usa una chiave a cricchetto.

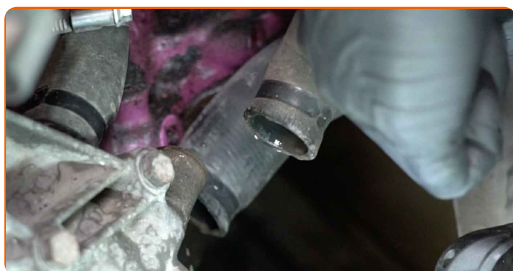




**19** Allentare il morsetto del tubo di raffreddamento. Utilizza una chiave a bussola N°7. Usa una chiave a cricchetto.



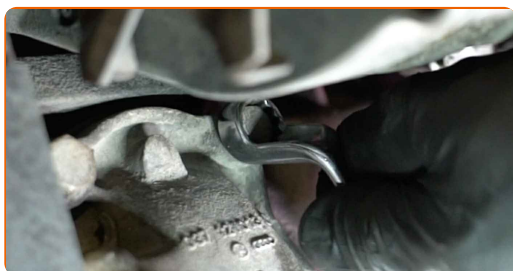
**20** Staccare il tubo di raffreddamento.



**Sostituzione: pompa acqua - SEAT TOLEDO I (1L). Il consiglio di AUTODOC:**

- **Attenzione!** Il liquido di raffreddamento potrebbe fuoriuscire dai condotti e dal corpo della pompa dell'acqua.

**21** Svitare i dispositivi di fissaggio della pompa dell'acqua. Utilizza una chiave combinata N°13. Utilizza una chiave a bussola N°13. Usa una chiave a cricchetto.



22

Rimuovere la pompa dell'acqua.

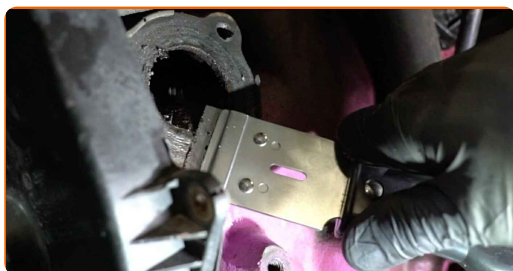


Sostituzione: pompa acqua - SEAT TOLEDO I (1L). AUTODOC raccomanda:

- **Attenzione!** Il liquido di raffreddamento potrebbe fuoriuscire dai condotti e dal corpo della pompa dell'acqua.

23

Pulire la sede di montaggio della pompa dell'acqua. Usa un raschietto per sigillante. Usa un detergente spray multiuso.



24

Tattare la sede di montaggio della pompa dell'acqua. Utilizza un sigillante.



**25** Installare la nuova pompa dell'acqua.



**26** Stringere i dispositivi di fissaggio della pompa dell'acqua. Utilizza una chiave combinata N°13. Utilizza una chiave a bussola N°13. Usa una chiave dinamometrica. Serralo fino allo coppia di torsione di 14 Nm.



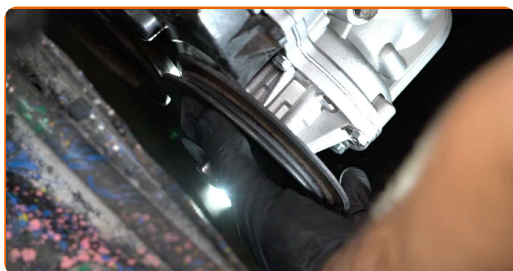
**27** Attaccare il tubo di raffreddamento.



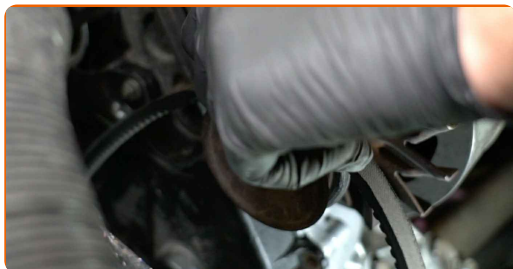
**28** Fissare il morsetto del tubo di raffreddamento. Utilizza una chiave a bussola N°7. Usa una chiave a cricchetto.



**29** Installare la puleggia della pompa dell'acqua.



**30** Installare la cinghia trapezoidale.



**31** Rimettere l'alternatore al suo posto.



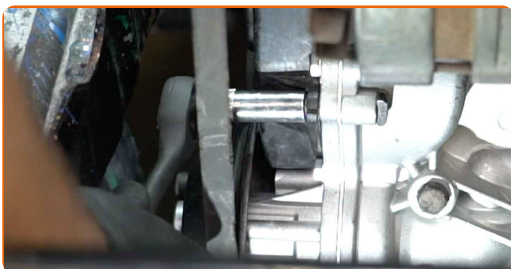
**32** Stringere gli elementi di fissaggio dell'alternatore. Utilizza una chiave a bussola N°13. Usa una chiave dinamometrica. Serralo fino allo coppia di torsione di 10 Nm.



**33** Stringere l'elemento di fissaggio della puleggia della pompa dell'acqua. Usa una chiave HEX N.H6. Usa una chiave dinamometrica. Serralo fino allo coppia di torsione di 9 Nm.



- 34** Avvitare gli elementi di fissaggio dell'alloggiamento della pompa dell'acqua. Utilizza una chiave a bussola N°10. Usa una chiave a cricchetto.



- 35** Installare il termostato.



**AUTODOC raccomanda:**

- Sostituzione: pompa acqua - SEAT TOLEDO I (1L). Non esercitare eccessiva forza durante l'installazione. Ciò potrebbe danneggiare la parte.

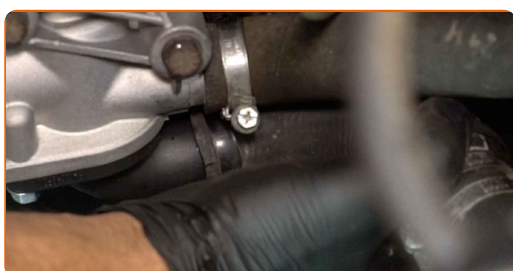
- 36** Installare l'alloggiamento del termostato.



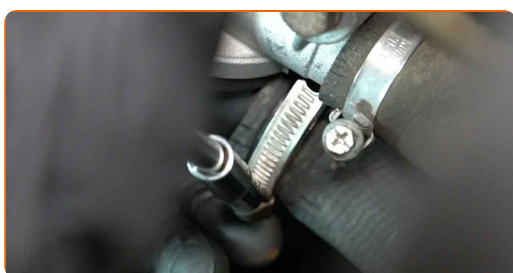
- 37** Stringere gli elementi di fissaggio dell'alloggiamento del termostato. Utilizza una chiave a bussola N°10. Usa una chiave dinamometrica. Serralo fino allo coppia di torsione di 13 Nm.



- 38** Attaccare il tubo di raffreddamento.



- 39** Fissare il morsetto del tubo di raffreddamento. Utilizza una chiave a bussola N°7. Usa una chiave a cricchetto.



- 40** Rimuovere il tappo del serbatoio del refrigerante.

- 41** Introduci l'imbuto.



**42** Versare il liquido di raffreddamento nel serbatoio.



**Sostituzione: pompa acqua - SEAT TOLEDO I (1L). I professionisti raccomandano:**

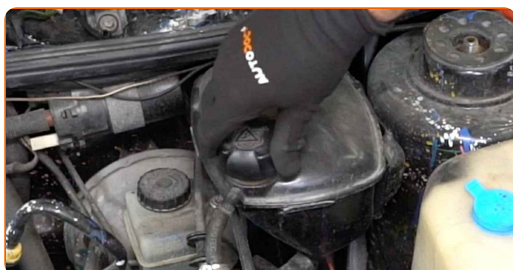
- Utilizzare esclusivamente il liquido di raffreddamento raccomandato dal produttore.
- Il livello del liquido di raffreddamento deve essere su MAX.
- Attendere fin quando l'aria non sia stata completamente espulsa dal sistema.

**43** Far funzionare il motore per qualche minuto. Tale operazione deve essere effettuata al fine di rimuovere l'aria residua dal sistema di raffreddamento e verificare che i componenti funzionino correttamente.

**44** Spegni il motore.

**45** Installare il tappo del serbatoio del refrigerante.

**46** Avvitare il tappo del serbatoio del refrigerante.



**47** Rimuovi la copertura di protezione del parafango.

48

Chiudere il cofano.

**BEN FATTO!** 

**VISUALIZZARE ALTRI TUTORIAL**



# AUTODOC – PEZZI DI RICAMBIO DI QUALITÀ E A BUON MERCATO ONLINE

L'APP DI AUTODOC: ACCHIAPPA DELLE SUPER OFFERTE E ACQUISTA RISPARMIANDO



**+ AUTODOC**

GET IT ON  **Google Play**

 **Download on the App Store**

**Download**

**UN'AMPIA SCELTA DI PEZZI DI RICAMBIO PER LA SUA AUTO**

**POMPA ACQUA: UNA VASTA SELEZIONE**

## **DISCLAIMER:**

Il documento contiene solo raccomandazioni generali che possono esserti utili quando eseguite lavori di riparazione o sostituzione. AUTODOC non è responsabile per eventuali perdite, lesioni, danni di proprietà durante il processo di riparazione o di sostituzione a causa di uso scorretto o di errata interpretazione delle informazioni fornite.

AUTODOC non è responsabile di eventuali errori o incertezze presenti in queste istruzioni. Le informazioni fornite sono puramente a scopo informativo e non possono sostituire la consulenza di specialisti.

AUTODOC non è responsabile dell'uso scorretto o pericoloso di attrezzature, utensili e ricambi auto. AUTODOC raccomanda vivamente di fare attenzione e rispettare le regole di sicurezza durante lo svolgimento di lavori di riparazione o sostituzione. Nota Bene: l'uso di ricambi di bassa qualità non garantisce il livello di sicurezza stradale appropriato.

© Copyright 2022. Tutti i contenuti del sito internet, sono tutelati dal diritto d'autore in particolare i testi, le immagini e le fotografie. Tutti i diritti concernenti la copia, trasmissione a terzi, modifiche e traduzioni sono riservati ad AUTODOC GmbH.