



Come cambiare tamburo
freno su **SEAT Mii (KFL_)** -
Guida alla sostituzione

VIDEO TUTORIAL SIMILE



Questo video mostra la procedura di sostituzione di una parte simile su un altro veicolo

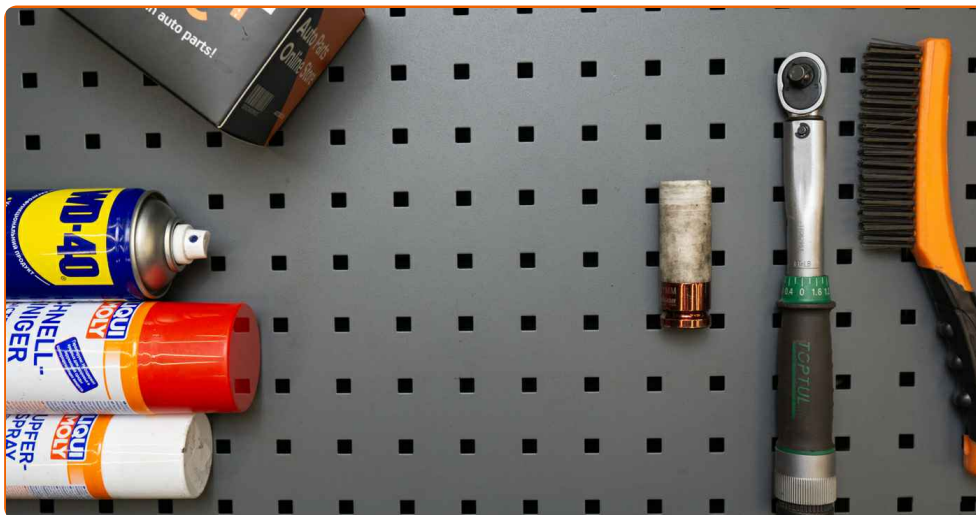
Importante!

Questa procedura di sostituzione può essere usata per:
SEAT Mii (KF1_) 1.0, SEAT Mii (KF1_) 1.0 EcoFuel, SEAT Mii (KF1_) electric

I vari passaggi possono variare leggermente a seconda della struttura dell'auto.

Questo tutorial è stato creato sulla base della procedura di sostituzione di una parte auto simile su: VW Lupo (6X1, 6E1) 1.4 TDI

**SOSTITUZIONE: FRENI TAMBURO - SEAT MII (KF1_).
ATTREZZI CHE SARANNO NECESSARI:**



- Spazzola metallica
- WD-40 spray lubrificante
- Grasso al rame
- Chiavi a bussola per dadi cerchio ruote N°17
- Chiave a cricchetto
- Chiave dinamometrica
- Giravite phillips
- Cunei ruote

Acquistare utensili

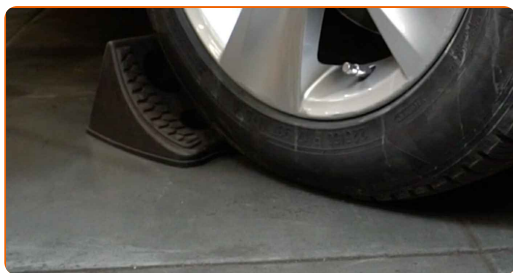
Sostituzione: freni tamburo - SEAT Mii (KF1_). Il consiglio degli esperti di AUTODOC:

- Sostituisci i tamburi freno della SEAT Mii (KF1_) in coppia per asse posteriore indifferentemente dallo stato dei componenti. Ciò garantisce una frenatura uniforme.
- La procedura di sostituzione è identica per i freni a tamburo destro e sinistro sullo stesso asse.
- Quando sostituisci i freni a tamburo, assicurati di sostituire anche le ganasce dei freni.
- Tutti i tipi di lavori dovrebbero essere eseguiti a motore spento.

SOSTITUZIONE: FRENI TAMBURO - SEAT MII (KF1_). SEQUENZA RACCOMANDATA DELLE FASI:

1

Serra le ruote con i cunei.



2

Allentare i bulloni di fissaggio della ruota. Usa la chiave a bussola per dadi cerchio ruota n.17.



3 Sollevare la parte posteriore del veicolo e fissarlo per mezzo di appoggi.

4 Svita i bulloni delle ruote.



AUTODOC raccomanda:

- **Importante!** Tenere la ruota mentre si svitano i bulloni di fissaggio. SEAT Mii (KF1_)

5 Smonta le ruote.



6 Pulire gli elementi di fissaggio del tamburo del freno. Usa una spazzola metallica. Usa lo spray WD-40.



7

Svitare il supporto di fissaggio del tamburo freno. Usa un cacciavite Phillips.



8

Rimuovere il tamburo del freno.

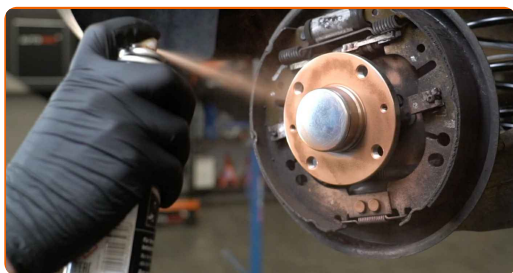


Sostituzione: freni tamburo - SEAT Mii (KF1_). Consiglio:

- Ispezionare le ganasce del freno. Sostituirli se necessario.

9

Pulisci il mozzo. Usa una spazzola metallica. Tratta la superficie di contatto. Usa il grasso al rame.



10

Installare il tamburo del freno.



- 11** Serra gli elementi di fissaggio dei freni a tamburo. Usa un cacciavite Phillips. Usa una chiave dinamometrica. Serralo fino allo coppia di torsione di 4 Nm.



- 12** Pulisci la sede di montaggio dei cerchioni della ruota. Usa una spazzola metallica.

- 13** Trattare la superficie in cui il cerchio viene a contatto con il freno a tamburo. Usa il grasso al rame.



- 14** Installare la ruota.



Sostituzione: freni tamburo - SEAT Mii (KF1_). Gli esperti di AUTODOC raccomandano:

- Per evitare incidenti, tieni la ruota sollevata quando avviti i bulloni di serraggio.

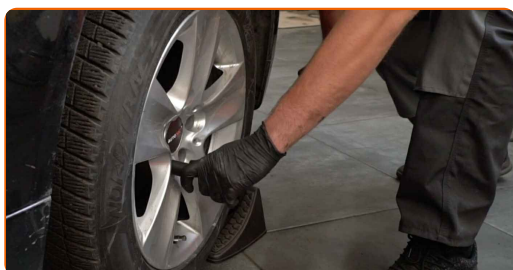
15

Avvita i bulloni delle ruote. Usa la chiave a bussola per dadi cerchio ruota n.17.



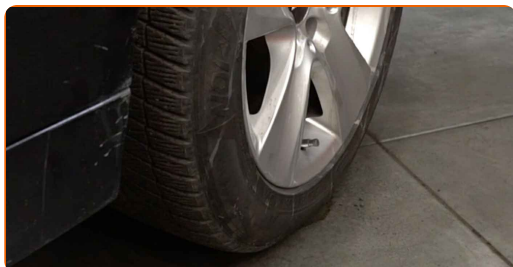
16

Rimettere il veicolo per terra e, lavorando in ordine incrociato, serrare i bulloni di fissaggio delle ruote. Usa la chiave a bussola per dadi cerchio ruota n.17. Usa una chiave dinamometrica. Serralo fino allo coppia di torsione di 110 Nm.



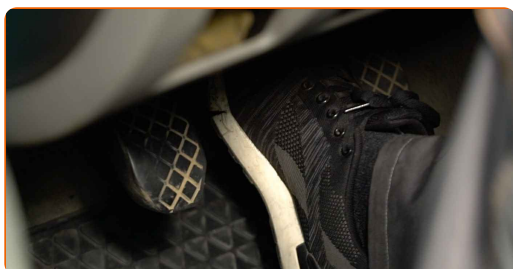
17

Rimuovi i cric e i cunei.



18

Regola l'intervallo tra le ganasce e il tamburo della SEAT Mii (KF1_) premendo sul pedale del freno 10-15 volte.



BEN FATTO! 

VISUALIZZARE ALTRI TUTORIAL

AUTODOC – PEZZI DI RICAMBIO DI QUALITÀ E A BUON MERCATO ONLINE

L'APP DI AUTODOC: ACCHIAPPA DELLE SUPER OFFERTE E ACQUISTA RISPARMIANDO



+ AUTODOC

GET IT ON  **Google Play**

 **Download on the App Store**

Download

UN'AMPIA SCELTA DI PEZZI DI RICAMBIO PER LA SUA AUTO

TAMBURO FRENO: UNA VASTA SELEZIONE

DISCLAIMER:

Il documento contiene solo raccomandazioni generali che possono esserti utili quando eseguite lavori di riparazione o sostituzione. AutoDoc non è responsabile per eventuali perdite, lesioni, danni di proprietà durante il processo di riparazione o di sostituzione a causa di uso scorretto o di errata interpretazione delle informazioni fornite.

AutoDoc non è responsabile di eventuali errori o incertezze presenti in queste istruzioni. Le informazioni fornite sono puramente a scopo informativo e non possono sostituire la consulenza di specialisti.

AutoDoc non è responsabile dell'uso scorretto o pericoloso di attrezzature, utensili e ricambi auto. AutoDoc raccomanda vivamente di fare attenzione e rispettare le regole di sicurezza durante lo svolgimento di lavori di riparazione o sostituzione. Nota Bene: l'uso di ricambi di bassa qualità non garantisce il livello di sicurezza stradale appropriato.

© Copyright 2022. Tutti i contenuti del sito internet, sono tutelati dal diritto d'autore in particolare i testi, le immagini e le fotografie. Tutti i diritti concernenti la copia, trasmissione a terzi, modifiche e traduzioni sono riservati ad Autodoc GmbH.