



Come cambiare ganasce  
freno della parte  
posteriore su **SEAT IBIZA  
SPORTCOUPE Cassone /  
coda spiovente (6J1)** -  
Guida alla sostituzione

## VIDEO TUTORIAL SIMILE



Questo video mostra la procedura di sostituzione di una parte simile su un altro veicolo

### **Importante!**

Questa procedura di sostituzione può essere usata per:

SEAT IBIZA SPORTCOUPE Cassone / coda spiovente (6J1) 1.6 TDI, SEAT IBIZA SPORTCOUPE Cassone / coda spiovente (6J1) 1.2, SEAT IBIZA SPORTCOUPE Cassone / coda spiovente (6J1) 1.2 TDI

I vari passaggi possono variare leggermente a seconda della struttura dell'auto.

Questo tutorial è stato creato sulla base della procedura di sostituzione di una parte auto simile su: VW GOLF III (1H1) 1.4

**SOSTITUZIONE: GANASCE FRENI - SEAT IBIZA  
SPORTCOUPE CASSONE / CODA SPIOVENTE (6J1).  
ATTREZZI CHE SARANNO NECESSARI:**



- Spazzola metallica
- WD-40 spray lubrificante
- Grasso al rame
- Chiave combinate N°24
- Chiavi a bussola per dadi cerchio ruote N°17
- Chiave a cricchetto
- Chiave dinamometrica
- Pinze
- Scalpello piatto
- Martello
- Martello di gomma
- Giravite Piatto
- Pinze taglienti
- Cunei ruote

**Acquistare utensili**

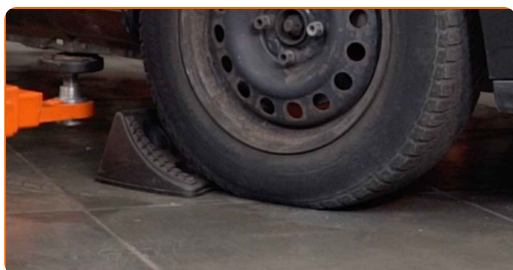
Sostituzione: ganasce freni - SEAT IBIZA SPORTCOUPE Cassone / coda spiovente (6J1). Gli esperti di AUTODOC raccomandano:

- Eseguire la sostituzione delle pastiglie freno in kit completo per ogni asse. Questo renderà il processo di frenatura più efficiente.
- La procedura di sostituzione è identica per entrambe le pastiglie freno sullo stesso asse.
- Tutti i tipi di lavori dovrebbero essere eseguiti a motore spento.

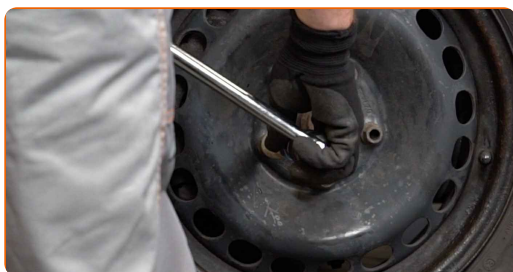
## SOSTITUZIONE: GANASCE FRENI - SEAT IBIZA SPORTCOUPE CASSONE / CODA SPIOVENTE (6J1). PROCEDERE COME SEGUE:

**1** Aprire il cofano vano motore. Svita il tappo del serbatoio del liquido dei freni.

**2** Serra le ruote con i cunei.



**3** Allentare i bulloni di fissaggio della ruota. Usa la chiave a bussola per dadi cerchio ruota n.17.



**4** Sollevare la parte posteriore del veicolo e fissarlo per mezzo di appoggi.

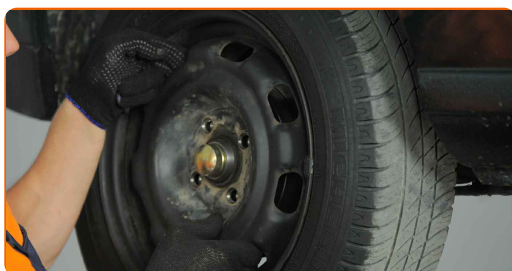
**5** Svita i bulloni delle ruote.



**AUTODOC raccomanda:**

- **Attenzione!** Per evitare lesioni, tenere la ruota mentre si svitano i bulloni di fissaggio. SEAT IBIZA SPORTCOUPE Cassone / coda spiovente (6J1)

**6** Smonta le ruote.



**7** Rimuovere il cappuccio di protezione del cuscinetto del mozzo. Usa uno scalpello piatto per la lavorazione dei metalli. Usa un martello. Usa un giravite piatto.



**Fai attenzione!**

- Alcune auto non sono dotate di coprimozzi ruota.

8

Rimuovere il semicono di fissaggio del dado mozzo ruota. Usa delle tenaglie.



9

Svitare il supporto di fissaggio del mozzo della ruota. Utilizza una chiave combinata N°24.



10

Rimuovere il tamburo del freno.

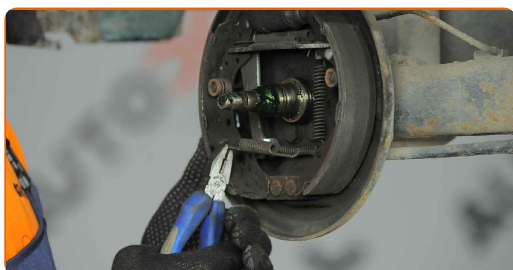


Sostituzione: ganasce freni - SEAT IBIZA SPORTCOUPE Cassone / coda spiovente (6J1). Consiglio:

- Ispeziona il tamburo del freno. Sostituiscilo, se necessario.

11

Rimuovi la molla di ritenuta delle pastiglie dei freni. Usa delle pinze.



**12** Rimuovi le clip delle pastiglie dei freni. Usa delle pinze.



**13** Staccare le due ganasce insieme al meccanismo di regolazione dal cilindretto apriceppi, senza danneggiare gli spolverini.



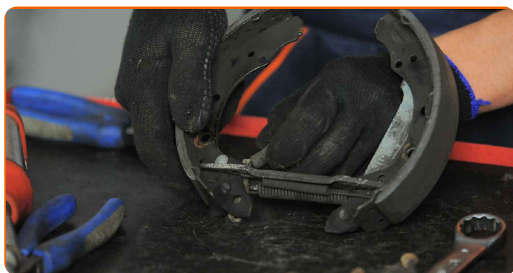
Sostituzione: ganasce freni - SEAT IBIZA SPORTCOUPE Cassone / coda spiovente (6J1). Il consiglio degli esperti di AUTODOC:

- Non spingere il pedale del freno dopo aver rimosso le ganasce dell'impianto freni a tamburo posteriore. Ciò porterà alla caduta dello stantuffo dal cilindro del freno, alla perdita del liquido freni e alla depressurizzazione del sistema.

**14** Scollegare il cavo freno di stazionamento. Usa delle tenaglie.



**15** Rimuovi la molla di ritenuta delle pastiglie dei freni.



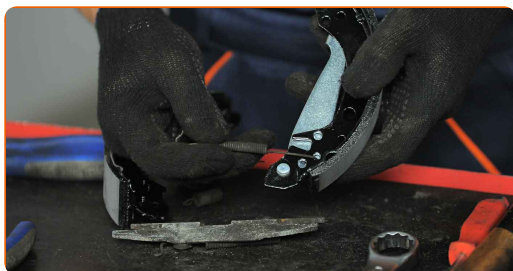
**16** Rimuovere entrambe le ganasce dalla staffa di sostegno.



**17** Eseguire ulteriormente lo smontaggio della molla di arresto superiore e del meccanismo di regolazione. Usa delle pinze.



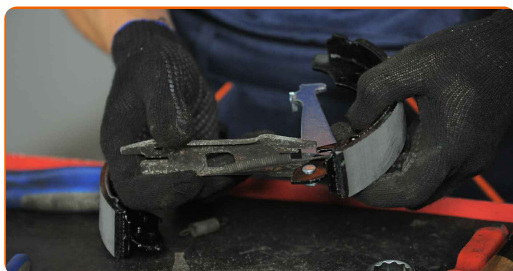
**18** Monta le molle di arresto superiori e il meccanismo di regolazione sulle nuove ganasce del freno. Usa delle pinze.





19

Mettere le ganasce freno in modo che i bordi interni poggino sulla piastra di ancoraggio.



20

Installa le molle di ritenuta delle pastiglie dei freni.



21

Collegare il cavo del freno di stazionamento al braccio della ganaschia freno. Usa delle tenaglie. Usa delle pinze.



22

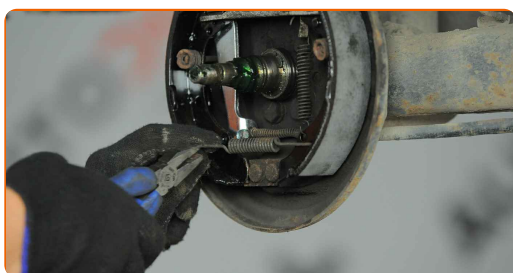
Attaccare le ganasce freno col registro ganasce al cilindretto.



**23** Installa le clip delle pastiglie dei freni. Usa delle pinze.



**24** Installa le molle di ritenuta delle pastiglie dei freni. Usa delle pinze.



**25** Installare il tamburo del freno.



**26** Avvitare l'elemento di fissaggio del mozzo della ruota. Utilizza una chiave combinata N°24.



**27** Installare la copiglia del dado di fissaggio cuscinetto mozzo ruota. Usa un martello. Usa delle tenaglie.



28

Installare il cappuccio di protezione del cuscinetto del mozzo. Usa un martello di gomma.



29

Pulisci la sede di montaggio dei cerchioni della ruota. Usa una spazzola metallica. Trattare la superficie in cui il cerchio viene a contatto con il freno a tamburo. Usa il grasso al rame.



30

Installare la ruota.



Sostituzione: ganasce freni - SEAT IBIZA SPORTCOUPE Cassone / coda spiovente (6J1). I professionisti raccomandano:

- Per evitare incidenti, tieni la ruota sollevata quando avviti i bulloni di serraggio.

31

Avvita i bulloni delle ruote. Usa la chiave a bussola per dadi cerchio ruota n.17.



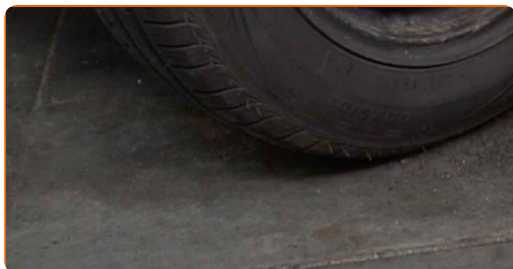
32

Rimettere il veicolo per terra e, lavorando in ordine incrociato, serrare i bulloni di fissaggio delle ruote. Usa la chiave a bussola per dadi cerchio ruota n.17. Usa una chiave dinamometrica. Serralo fino allo coppia di torsione di 120 Nm.



33

Rimuovi i cric e i cunei.



Sostituzione: ganasce freni - SEAT IBIZA SPORTCOUPE Cassone / coda spiovente (6J1). Il consiglio degli esperti di AUTODOC:

- Controllare il livello di liquido freni nel serbatoio di espansione e ripristinarne il livello adeguato, se necessario.

34

Stringi il tappo del serbatoio del fluido dei freni. Chiudere il cofano.

## AUTODOC raccomanda:

- SEAT IBIZA SPORTCOUPE Cassone / coda spiovente (6J1) - Premere più volte il pedale del freno a motore spento finché non si avverte aumentare la resistenza.
- Evita di frenare in modo brusco durante i primi 150-200 km dopo la sostituzione delle pastiglie freno.

35

Regola l'intervallo tra le ganasce e il tamburo della SEAT IBIZA SPORTCOUPE Cassone / coda spiovente (6J1) premendo sul pedale del freno 10-15 volte.

**BEN FATTO!** [VISUALIZZARE ALTRI TUTORIAL](#)

# AUTODOC – PEZZI DI RICAMBIO DI QUALITÀ E A BUON MERCATO ONLINE

L'APP DI AUTODOC: ACCHIAPPA DELLE SUPER OFFERTE E ACQUISTA RISPARMIANDO



**+ AUTODOC**

GET IT ON  **Google Play**

 **Download on the App Store**

**Download**

**UN'AMPIA SCELTA DI PEZZI DI RICAMBIO PER LA SUA AUTO**

**GANASCE FRENO: UNA VASTA SELEZIONE**

## **DISCLAIMER:**

Il documento contiene solo raccomandazioni generali che possono esserti utili quando eseguite lavori di riparazione o sostituzione. AUTODOC non è responsabile per eventuali perdite, lesioni, danni di proprietà durante il processo di riparazione o di sostituzione a causa di uso scorretto o di errata interpretazione delle informazioni fornite.

AUTODOC non è responsabile di eventuali errori o incertezze presenti in queste istruzioni. Le informazioni fornite sono puramente a scopo informativo e non possono sostituire la consulenza di specialisti.

AUTODOC non è responsabile dell'uso scorretto o pericoloso di attrezzature, utensili e ricambi auto. AUTODOC raccomanda vivamente di fare attenzione e rispettare le regole di sicurezza durante lo svolgimento di lavori di riparazione o sostituzione. Nota Bene: l'uso di ricambi di bassa qualità non garantisce il livello di sicurezza stradale appropriato.

© Copyright 2023. Tutti i contenuti del sito internet, sono tutelati dal diritto d'autore in particolare i testi, le immagini e le fotografie. Tutti i diritti concernenti la copia, trasmissione a terzi, modifiche e traduzioni sono riservati ad AUTODOC SE.