



Come cambiare fari
fendinebbia su **SEAT**
Ibiza IV Sportcoupe (6J,
6P) - Guida alla
sostituzione

VIDEO TUTORIAL SIMILE



Questo video mostra la procedura di sostituzione di una parte simile su un altro veicolo

Importante!

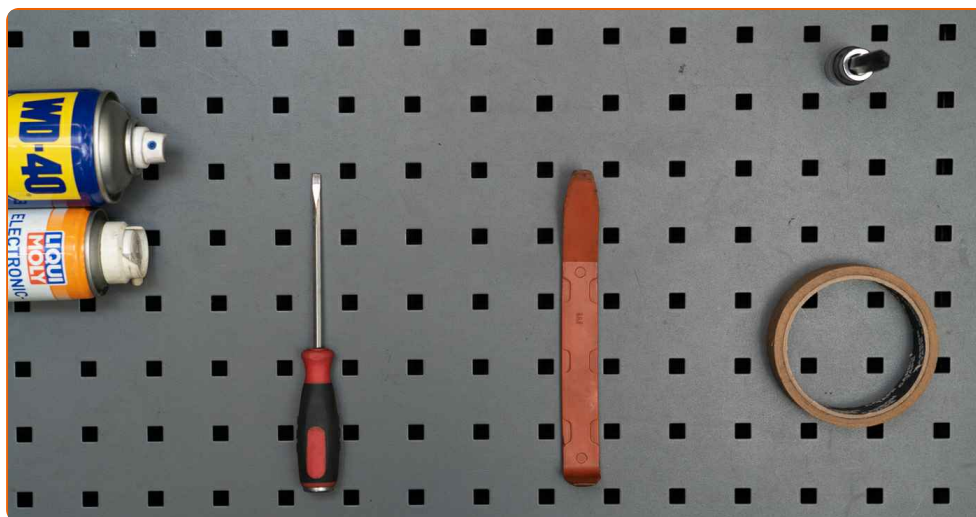
Questa procedura di sostituzione può essere usata per:

SEAT Ibiza IV Sportcoupe (6J, 6P) 1.2 TDI, SEAT Ibiza IV Sportcoupe (6J, 6P) 1.6 LPG, SEAT Ibiza IV Sportcoupe (6J, 6P) 1.2, SEAT Ibiza IV Sportcoupe (6J, 6P) 1.4, SEAT Ibiza IV Sportcoupe (6J, 6P) 1.4 TDI, SEAT Ibiza IV Sportcoupe (6J, 6P) 1.9 TDI, SEAT Ibiza IV Sportcoupe (6J, 6P) 1.6, SEAT Ibiza IV Sportcoupe (6J, 6P) 2.0, SEAT Ibiza IV Sportcoupe (6J, 6P) 1.4 TSI, SEAT Ibiza IV Sportcoupe (6J, 6P) 1.4 TSI Cupra, SEAT Ibiza IV Sportcoupe (6J, 6P) 1.6 TDI, SEAT Ibiza IV Sportcoupe (6J, 6P) 2.0 TDI, SEAT Ibiza IV Sportcoupe (6J, 6P) 1.2 TSI

I vari passaggi possono variare leggermente a seconda della struttura dell'auto.

Questo tutorial è stato creato sulla base della procedura di sostituzione di una parte auto simile su: SEAT Leon II Hatchback (1P1) 2.0 FSI

SOSTITUZIONE: FARI FENDINEBBIA - SEAT IBIZA IV
SPORTCOUPE (6J, 6P). ATTREZZI CHE SONO
NECESSARI:



- WD-40 spray lubrificante
- Spray per dispositivi elettronici
- Punta Torx T20
- Giravite phillips
- Kit di strumenti di rimozione finiture auto
- Nastro adesivo di carta per mascheratura

Acquistare utensili

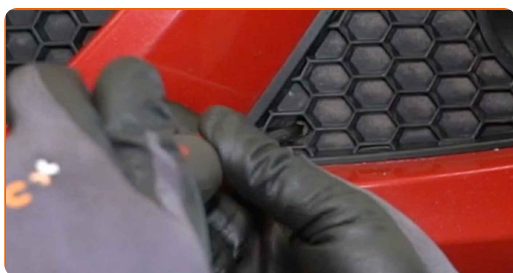
Sostituzione: fari fendinebbia - SEAT Ibiza IV Sportcoupe (6J, 6P). Gli esperti di AUTODOC raccomandano:

- La procedura di sostituzione del faro fendinebbia destro e di quello sinistro è identica.
- Si prega di notare: tutti i lavori sulla vettura - SEAT Ibiza IV Sportcoupe (6J, 6P) - dovrebbero essere effettuati a motore spento.

EFFETTUA LA SOSTITUZIONE NEL SEGUENTE ORDINE:

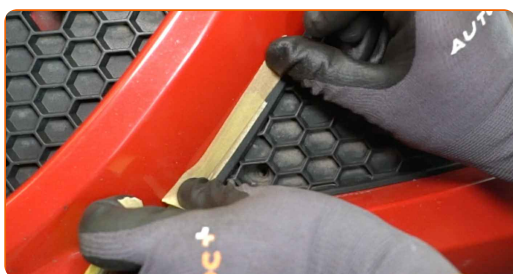
1

Svitare il fermo della griglia del faro fendinebbia. Usa un cacciavite Phillips.



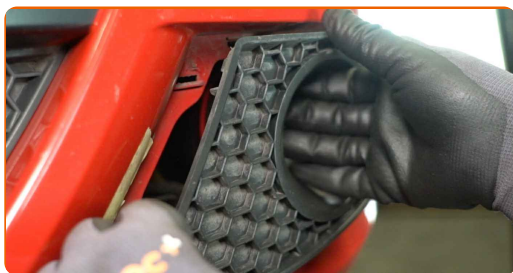
2

Utilizzare il nastro adesivo di carta per mascheratura per evitare che parti della vettura in plastica e verniciate vengano danneggiate.



3

Rimuovere la griglia del faro fendinebbia. Usa un attrezzo di plastica per la rimozione finiture auto.



4

Applicare un prodotto trattante sugli elementi di fissaggio del faro fendinebbia. Usa lo spray WD-40.



5

Svitare gli elementi di fissaggio del faro fendinebbia. Usa la chiave Torx T 20.



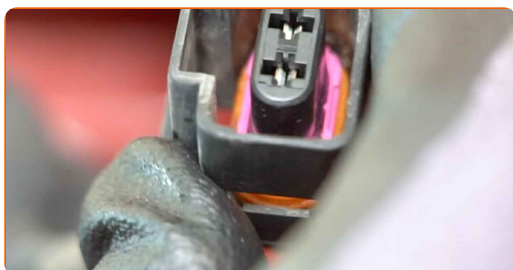
6

Rimuovere il faro fendinebbia.



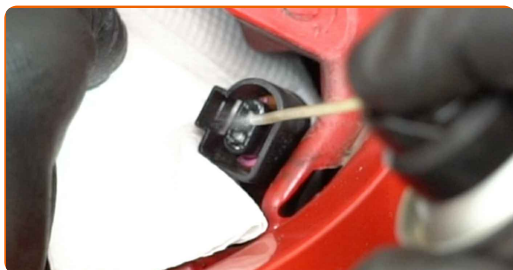
7

Staccare il connettore del faro fendinebbia.



8

Applicare un prodotto trattante sul connettore del faro fendinebbia. Usa il grasso al silicone.



9 Fissare il connettore del faro antinebbia.



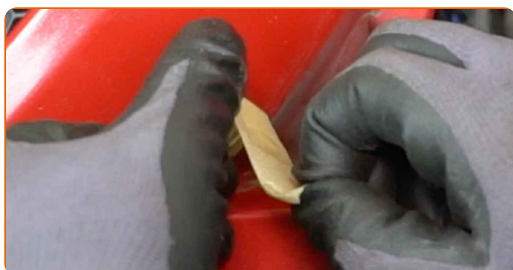
10 Installare il faro fendinebbia.



11 Avvitare gli elementi di fissaggio del faro fendinebbia. Usa la chiave Torx T 20.



12 Rimuovere il nastro adesivo di carta per mascheratura.

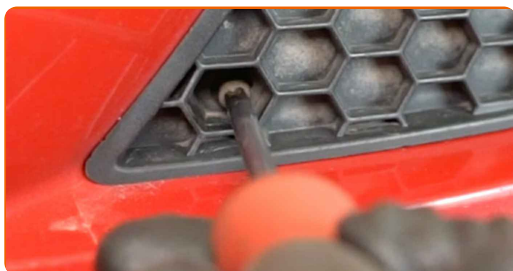


13 Installare la griglia del faro antinebbia.



14

Avvitare l'elemento di fissaggio della griglia del faro fendinebbia. Usa un cacciavite Phillips.



BEN FATTO! 👍

[VISUALIZZARE ALTRI TUTORIAL](#)

AUTODOC – PEZZI DI RICAMBIO DI QUALITÀ E A BUON MERCATO ONLINE

L'APP DI AUTODOC: ACCHIAPPA DELLE SUPER OFFERTE E ACQUISTA RISPARMIANDO

The advertisement features two smartphones. The left one shows the app's search and offers page for a Mercedes-Benz 2.1 Pritsche (901, 902) 208 CDI. The right one shows a grid of various car parts. To the right are three dark buttons: 'GET IT ON Google Play', 'Download on the App Store', and 'Download'.

UN'AMPIA SCELTA DI PEZZI DI RICAMBIO PER LA SUA AUTO

FARI FENDINEBBIA: UNA VASTA SELEZIONE

(i) DISCLAIMER:

Il documento contiene solo raccomandazioni generali che possono esserti utili quando eseguite lavori di riparazione o sostituzione. AUTODOC non è responsabile per eventuali perdite, lesioni, danni di proprietà durante il processo di riparazione o di sostituzione a causa di uso scorretto o di errata interpretazione delle informazioni fornite.

AUTODOC non è responsabile di eventuali errori o incertezze presenti in queste istruzioni. Le informazioni fornite sono puramente a scopo informativo e non possono sostituire la consulenza di specialisti.

AUTODOC non è responsabile dell'uso scorretto o pericoloso di attrezzature, utensili e ricambi auto. AUTODOC raccomanda vivamente di fare attenzione e rispettare le regole di sicurezza durante lo svolgimento di lavori di riparazione o sostituzione. Nota Bene: l'uso di ricambi di bassa qualità non garantisce il livello di sicurezza stradale appropriato.

© Copyright 2022. Tutti i contenuti del sito internet, sono tutelati dal diritto d'autore in particolare i testi, le immagini e le fotografie. Tutti i diritti concernenti la copia, trasmissione a terzi, modifiche e traduzioni sono riservati ad AUTODOC GmbH.