



Come cambiare supporto  
motore della parte  
posteriore su **SEAT Ibiza  
IV Sportcoupe (6J, 6P)** -  
Guida alla sostituzione

## VIDEO TUTORIAL SIMILE



Questo video mostra la procedura di sostituzione di una parte simile su un altro veicolo

### **Importante!**

Questa procedura di sostituzione può essere usata per:  
SEAT Ibiza IV Sportcoupe (6J, 6P) 1.2

I vari passaggi possono variare leggermente a seconda della struttura dell'auto.

Questo tutorial è stato creato sulla base della procedura di sostituzione di una parte auto simile su: SKODA Fabia I Combi (6Y5) 1.2

**SOSTITUZIONE: SUPPORTO MOTORE - SEAT IBIZA IV  
SPORTCOUPE (6J, 6P). ELENCO DEGLI ATTREZZI  
NECESSARI:**



- Spazzola metallica
- WD-40 spray lubrificante
- Grasso al rame
- Bussola nr. 12
- Bussola nr. 16
- Chiave a cricchetto
- Chiave dinamometrica
- Giravite phillips
- Copertura parafango

**Acquistare utensili**

Sostituzione: supporto motore - SEAT Ibiza IV Sportcoupe (6J, 6P). AUTODOC raccomanda:

- Tutti i tipi di lavori dovrebbero essere eseguiti a motore spento.

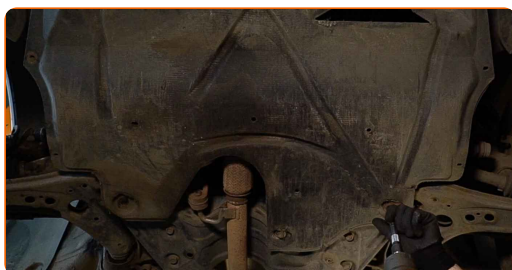
## SOSTITUZIONE: SUPPORTO MOTORE - SEAT IBIZA IV SPORTCOUPE (6J, 6P). UTILIZZARE LA SEGUENTE PROCEDURA:

- 1 Aprire il cofano vano motore.
- 2 Usa una copertura di protezione del parafrangente per evitare il danneggiamento della verniciatura e dei componenti in plastica dell'auto.
- 3 Solleva l'automobile utilizzando un martinetto e posizionala su una fossa di ispezione e manutenzione.

Sostituzione: supporto motore - SEAT Ibiza IV Sportcoupe (6J, 6P). Consiglio:

- Il veicolo deve essere posizionato orizzontalmente. Se la sua posizione è inclinata, il tappo di scarico deve trovarsi nel punto più basso.

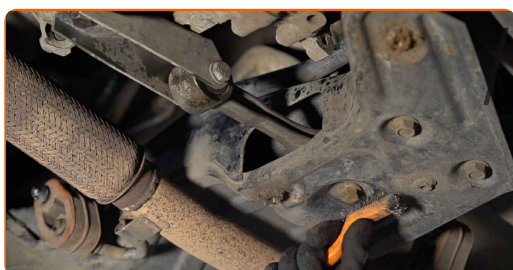
- 4 Svita gli elementi di fissaggio dell'insonorizzazione inferiore. Utilizza una chiave a bussola N°12. Usa un cacciavite Phillips.



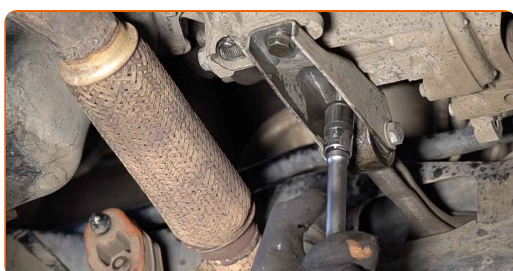
**5** Rimuovi l'insonorizzazione inferiore.



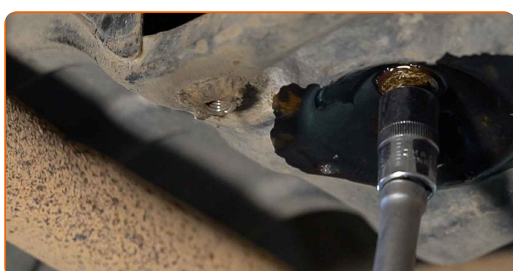
**6** Pulisci gli elementi di fissaggio del supporto del motore. Usa una spazzola metallica. Usa lo spray WD-40.



**7** Svita gli elementi di fissaggio che collegano il supporto del motore alla scatola del cambio. Utilizza una chiave a bussola N°16. Usa una chiave a cricchetto.



**8** Svita gli elementi di fissaggio che collegano il supporto del motore al telaio ausiliare. Utilizza una chiave a bussola N°16. Usa una chiave a cricchetto.



9

Rimuovi il supporto del motore.



Sostituzione: supporto motore - SEAT Ibiza IV Sportcoupe (6J, 6P). Gli esperti di AUTODOC raccomandano:

- Controlla attentamente gli altri supporti del motore e sostituiscili se necessario.

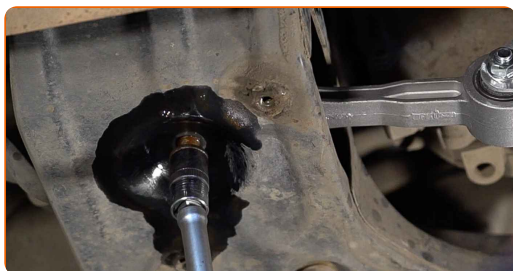
10

Installa il supporto del motore sulla sua sede di montaggio.

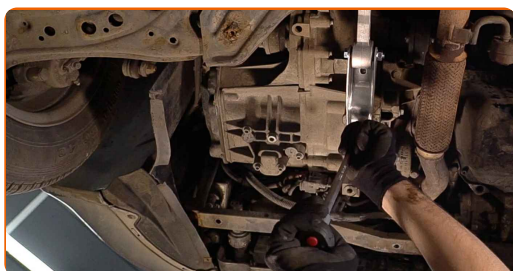


11

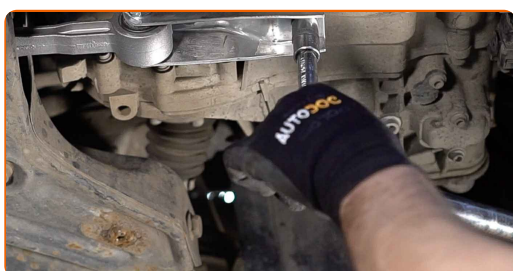
Avvita gli elementi di fissaggio che collegano il supporto del motore al telaio ausiliare. Utilizza una chiave a bussola N°16.



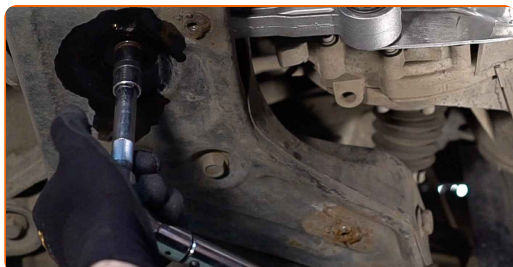
- 12** Avvita gli elementi di fissaggio che collegano il supporto del motore alla scatola del cambio. Utilizza una chiave a bussola N°16. Usa una chiave a cricchetto.



- 13.1** Serra i bulloni di fissaggio del supporto del motore.



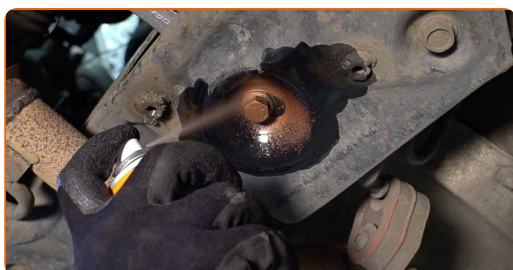
- 13.2** Utilizza una chiave a bussola N°16. Usa una chiave dinamometrica. Serralo fino allo coppia di torsione di 40 Nm. +90°



**AUTODOC raccomanda:**

- **Importante!** Assicurarsi di utilizzare elementi di fissaggio nuovi.

- 14** Tratta con del prodotto gli elementi di fissaggio del supporto del motore. Usa il grasso al rame.



**15** Installa l'insonorizzazione inferiore.



**16** Avvita gli elementi di fissaggio dell'insonorizzazione inferiore. Utilizza una chiave a bussola N°12. Usa un cacciavite Phillips.



**17** Abbassare l'automobile.

**18** Rimuovi la copertura di protezione del parafrango.

**19** Chiudere il cofano.

**BEN FATTO!** 

**VISUALIZZARE ALTRI TUTORIAL**



## AUTODOC – PEZZI DI RICAMBIO DI QUALITÀ E A BUON MERCATO ONLINE

L'APP DI AUTODOC: ACCHIAPPA DELLE SUPER OFFERTE E ACQUISTA RISPARMIANDO



**+ AUTODOC**

GET IT ON  **Google Play**

 **Download on the App Store**

**Download**

**UN'AMPIA SCELTA DI PEZZI DI RICAMBIO PER LA SUA AUTO**

**SUPPORTO MOTORE: UNA VASTA SELEZIONE**

### **DISCLAIMER:**

Il documento contiene solo raccomandazioni generali che possono esserti utili quando eseguite lavori di riparazione o sostituzione. AUTODOC non è responsabile per eventuali perdite, lesioni, danni di proprietà durante il processo di riparazione o di sostituzione a causa di uso scorretto o di errata interpretazione delle informazioni fornite.

AUTODOC non è responsabile di eventuali errori o incertezze presenti in queste istruzioni. Le informazioni fornite sono puramente a scopo informativo e non possono sostituire la consulenza di specialisti.

AUTODOC non è responsabile dell'uso scorretto o pericoloso di attrezzature, utensili e ricambi auto. AUTODOC raccomanda vivamente di fare attenzione e rispettare le regole di sicurezza durante lo svolgimento di lavori di riparazione o sostituzione. Nota Bene: l'uso di ricambi di bassa qualità non garantisce il livello di sicurezza stradale appropriato.

© Copyright 2023. Tutti i contenuti del sito internet, sono tutelati dal diritto d'autore in particolare i testi, le immagini e le fotografie. Tutti i diritti concernenti la copia, trasmissione a terzi, modifiche e traduzioni sono riservati ad AUTODOC SE.