



Come cambiare dischi
freno della parte
posteriore su **SEAT Ibiza
IV Sportcoupe (6J, 6P)** -
Guida alla sostituzione

VIDEO TUTORIAL SIMILE



Questo video mostra la procedura di sostituzione di una parte simile su un altro veicolo

Importante!

Questa procedura di sostituzione può essere usata per:

SEAT Ibiza IV Sportcoupe (6J, 6P) 1.2 TDI, SEAT Ibiza IV Sportcoupe (6J, 6P) 1.6 LPG, SEAT Ibiza IV Sportcoupe (6J, 6P) 1.2, SEAT Ibiza IV Sportcoupe (6J, 6P) 1.4, SEAT Ibiza IV Sportcoupe (6J, 6P) 1.4 TDI, SEAT Ibiza IV Sportcoupe (6J, 6P) 1.9 TDI, SEAT Ibiza IV Sportcoupe (6J, 6P) 1.6, SEAT Ibiza IV Sportcoupe (6J, 6P) 2.0, SEAT Ibiza IV Sportcoupe (6J, 6P) 1.4 TSI, SEAT Ibiza IV Sportcoupe (6J, 6P) 1.4 TSI Cupra, SEAT Ibiza IV Sportcoupe (6J, 6P) 1.6 TDI, SEAT Ibiza IV Sportcoupe (6J, 6P) 2.0 TDI, SEAT Ibiza IV Sportcoupe (6J, 6P) 1.2 TSI, SEAT Ibiza IV Sportcoupe (6J, 6P) 1.0, SEAT Ibiza IV Sportcoupe (6J, 6P) 1.0 TSI, (+ 2)

I vari passaggi possono variare leggermente a seconda della struttura dell'auto.

Questo tutorial è stato creato sulla base della procedura di sostituzione di una parte auto simile su: SEAT Leon Hatchback (1M1) 1.8 20V

**SOSTITUZIONE: DISCHI FRENI - SEAT IBIZA IV
SPORTCOUPE (6J, 6P). ATTREZZI CHE SARANNO
NECESSARI:**



- Spazzola metallica
- Spazzola pulente in nylon
- WD-40 spray lubrificante
- Pulitore freni
- Pasta antifischio per freni
- Grasso ceramico
- Chiave dinamometrica
- Bussola nr. 13
- Chiave combinate N°13
- Chiave combinate N°15
- Punta hex n.H8
- Chiavi a bussola per dadi cerchio ruote N°17
- Chiave a cricchetto
- Arretratore per pistoncini freni a disco
- Piede di porco
- Giramaschi
- Cacciavite a percussione
- Martello
- Giravite phillips
- Cunei ruote

Acquistare utensili

Sostituzione: dischi freni - SEAT Ibiza IV Sportcoupe (6J, 6P). AUTODOC raccomanda:

- Sostituire i dischi dell'automobile SEAT Ibiza IV Sportcoupe (6J, 6P) in kit completo per ogni asse. Indipendentemente dallo stato dei componenti. Questo renderà il processo di frenatura più uniforme.
- La procedura di sostituzione è identica per entrambi i dischi freni sullo stesso asse.
- Ogniqualevolta si cambiano i dischi del freno, sostituire anche le pastiglie del freno.
- Tutti i tipi di lavori dovrebbero essere eseguiti a motore spento.

EFFETTUA LA SOSTITUZIONE NEL SEGUENTE ORDINE:

- 1 Aprire il cofano vano motore.
- 2 Svita il tappo del serbatoio del liquido dei freni.
- 3 Serra le ruote con i cunei.
- 4 Allentare i bulloni delle ruote. Usa la chiave a bussola per dadi cerchio ruota n.17. Usa un giramaschi.



- 5 Sollevare l'auto.

Sostituzione: dischi freni - SEAT Ibiza IV Sportcoupe (6J, 6P). Consiglio:

- Qualora si utilizzi un cric, occorre assicurarsi che poggi su una superficie piana e senza alcuna irregolarità.
- Assicurarsi inoltre di fissare l'auto con dei cavalletti a martinetto.

6

Svita i bulloni delle ruote.



AUTODOC raccomanda:

- **Importante!** Tenere la ruota mentre si svitano i bulloni di fissaggio. SEAT Ibiza IV Sportcoupe (6J, 6P)

7

Smonta le ruote.



8

Pulisci gli elementi di fissaggio della pinza freno. Usa una spazzola metallica. Usa lo spray WD-40.



9

Svitare gli elementi di fissaggio della pinza del freno. Utilizza una chiave combinata N°13. Utilizza una chiave combinata N°15.



10

Rimuovi i bulloni di fissaggio.



11

Rimuovere la pinza del freno. Usa un piede di porco.



AUTODOC raccomanda:

- Usare un filo per legare la pinza alla sospensione o carrozzeria senza scollegarla dal tubo flessibile del freno, al fine di evitare la depressurizzazione del sistema.
- Assicurarsi che la pinza non sia appesa al tubo flessibile del freno.
- Evita di premere il pedale del freno dopo la rimozione della pinza del freno. In caso contrario, lo stantuffo potrebbe cadere dal cilindro del freno, provocando la fuoriuscita del liquido freni e la depressurizzazione del sistema.

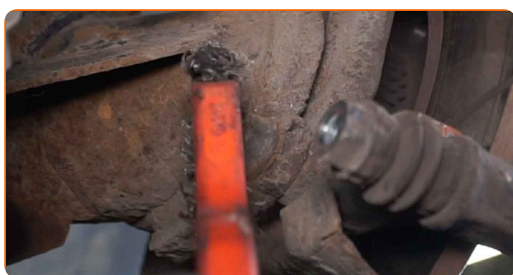
12

Rimuovere le pastiglie dei freni.



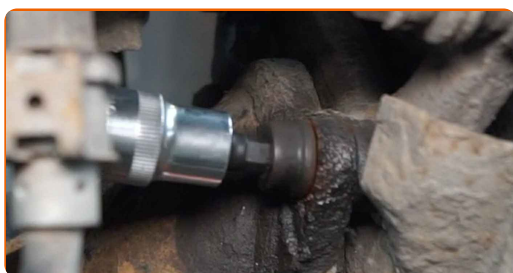
13

Pulisci gli elementi di fissaggio del supporto pinza freno. Usa una spazzola metallica. Usa lo spray WD-40.



14

Svitare gli elementi di fissaggio del supporto della pinza del freno. Usa una chiave HEX N.H8. Usa una chiave a cricchetto.



15 Rimuovi i bulloni di fissaggio.



16 Rimuovere la staffa della pinza del freno.



17 Pulire l'elemento di fissaggio del disco del freno. Usa una spazzola metallica. Usa lo spray WD-40.



18 Svitare gli elementi di fissaggio del disco del freno. Usa un cacciavite a percussione. Usa un martello.



19 Rimuovi i bulloni di fissaggio.



20 Rimuovere il disco del freno.



21 Pulire il mozzo della ruota. Usa una spazzola metallica.



22 Tratta la superficie di contatto. Utilizzare grasso ceramico.



23 Installare un nuovo disco freno.



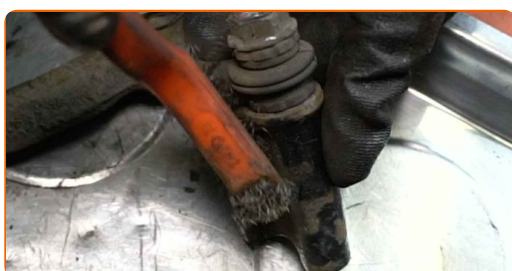
24 Monta il bullone di fissaggio.



- 25** Stringere gli elementi di fissaggio del disco del freno. Usa un cacciavite Phillips. Usa una chiave dinamometrica. Serralo fino allo coppia di torsione di 4 Nm.



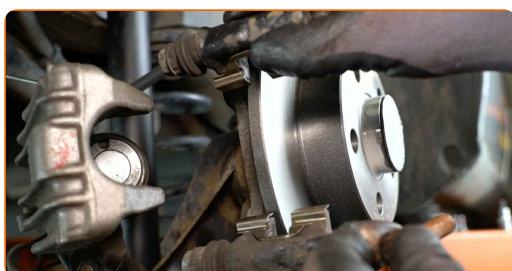
- 26** Pulire il supporto della pinza del freno da sporco e polvere. Usa una spazzola metallica. Usa un pulitore freni.



Sostituzione: dischi freni - SEAT Ibiza IV Sportcoupe (6J, 6P). Gli esperti di AUTODOC raccomandano:

- Controlla il supporto della pinza freno, il perno guida della pinza freno e i parapolveri. Puliscili. Sostituiscili, se necessario.

- 27** Installare la staffa della pinza del freno.



28 Monta i bulloni di fissaggio.



29 Serrare gli elementi di fissaggio del supporto della pinza del freno. Usa una chiave HEX N.H8. Usa una chiave dinamometrica. Serralo fino allo coppia di torsione di 65 Nm.



30 Tratta con del prodotto il pistone della pinza freno. Usare una spazzola pulente in nylon. Usa un pulitore freni.



31 Premere il pistone della pinza del freno. Usa un arretratore per pistoncini freni a disco.



- 32** Tratta con del prodotto la porzione di superficie in cui le pastiglie dei freni entrano in contatto con la pinza del freno. Usa una pasta antifischio.



- 33** Installare le pastiglie dei freni.



- 34** Installare la pinza del freno.



- 35** Monta i bulloni di fissaggio.



- 36** Serra gli elementi di fissaggio della pinza del freno. Utilizza una chiave a bussola N°13. Usa una chiave dinamometrica. Serralo fino allo coppia di torsione di 35 Nm.



37 Tratta la superficie nella quale il disco freno fa contatto con il cerchione della ruota. Utilizzare grasso ceramico.



38 Pulisci la superficie del disco freno. Usa un pulitore freni.



39 Installare la ruota.



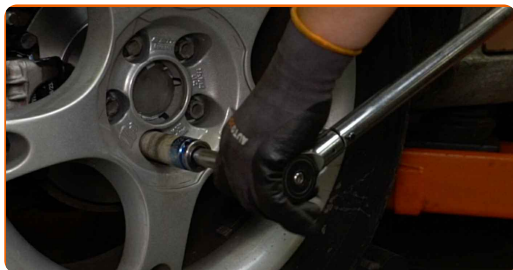
AUTODOC raccomanda:

- Per evitare incidenti, tieni la ruota sollevata quando avviti i bulloni di serraggio.

40 Avvita i bulloni delle ruote. Usa la chiave a bussola per dadi cerchio ruota n.17. Usa una chiave a cricchetto.



- 41** Rimettere il veicolo per terra e, lavorando in ordine incrociato, serrare i bulloni di fissaggio delle ruote. Usa la chiave a bussola per dadi cerchio ruota n.17. Usa una chiave dinamometrica. Serralo fino allo coppia di torsione di 120 Nm.



- 42** Rimuovi i cric e i cunei.



AUTODOC raccomanda:

- Senza avviare il motore, premere più volte il pedale del freno fino ad avvertire una resistenza significativa.
- Importante! Sostituzione: dischi freni - SEAT Ibiza IV Sportcoupe (6J, 6P).
Controllare il livello del liquido dei freni nel serbatoio e rabboccare se necessario.

- 43** Stringi il tappo del serbatoio del fluido dei freni.

- 44** Chiudere il cofano motore.

BEN FATTO! 

VISUALIZZARE ALTRI TUTORIAL

AUTODOC – PEZZI DI RICAMBIO DI QUALITÀ E A BUON MERCATO ONLINE

L'APP DI AUTODOC: ACCHIAPPA DELLE SUPER OFFERTE E ACQUISTA RISPARMIANDO



+ AUTODOC

GET IT ON  Google Play

 Download on the App Store

Download

UN'AMPIA SCELTA DI PEZZI DI RICAMBIO PER LA SUA AUTO

DISCHI FRENO: UNA VASTA SELEZIONE

DISCLAIMER:

Il documento contiene solo raccomandazioni generali che possono esserti utili quando eseguite lavori di riparazione o sostituzione. AUTODOC non è responsabile per eventuali perdite, lesioni, danni di proprietà durante il processo di riparazione o di sostituzione a causa di uso scorretto o di errata interpretazione delle informazioni fornite.

AUTODOC non è responsabile di eventuali errori o incertezze presenti in queste istruzioni. Le informazioni fornite sono puramente a scopo informativo e non possono sostituire la consulenza di specialisti.

AUTODOC non è responsabile dell'uso scorretto o pericoloso di attrezzature, utensili e ricambi auto. AUTODOC raccomanda vivamente di fare attenzione e rispettare le regole di sicurezza durante lo svolgimento di lavori di riparazione o sostituzione. Nota Bene: l'uso di ricambi di bassa qualità non garantisce il livello di sicurezza stradale appropriato.

© Copyright 2023. Tutti i contenuti del sito internet, sono tutelati dal diritto d'autore in particolare i testi, le immagini e le fotografie. Tutti i diritti concernenti la copia, trasmissione a terzi, modifiche e traduzioni sono riservati ad AUTODOC SE.