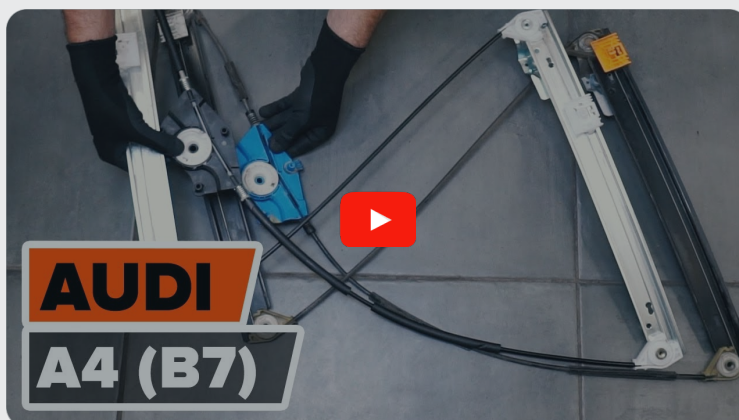




Come cambiare
alzacristalli della parte
anteriore su **SEAT Exeo**
ST (3R5) - Guida alla
sostituzione

VIDEO TUTORIAL SIMILE



Questo video mostra la procedura di sostituzione di una parte simile su un altro veicolo

Importante!

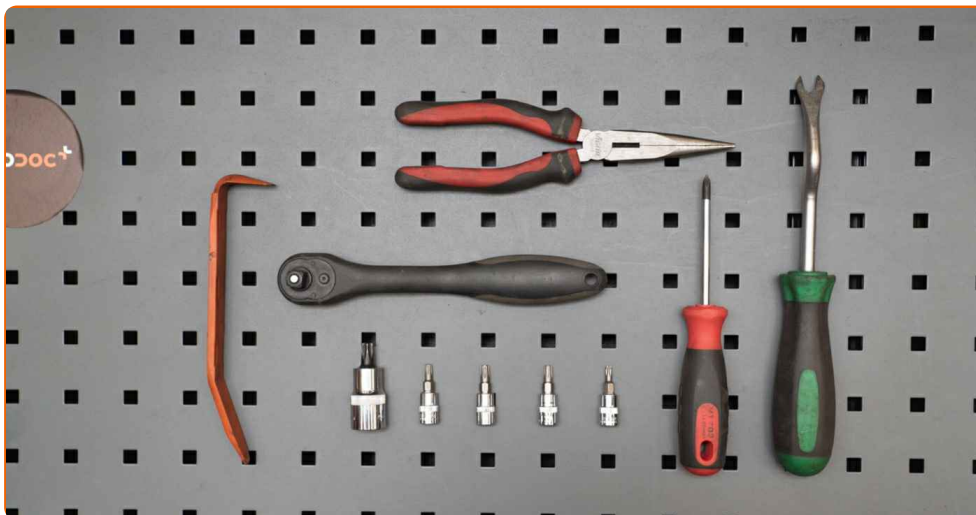
Questa procedura di sostituzione può essere usata per:

SEAT Exeo ST (3R5) 1.6, SEAT Exeo ST (3R5) 1.8 T, SEAT Exeo ST (3R5) 2.0 TFSI,
SEAT Exeo ST (3R5) 2.0 TDI, SEAT Exeo ST (3R5) 1.8 TSI

I vari passaggi possono variare leggermente a seconda della struttura dell'auto.

Questo tutorial è stato creato sulla base della procedura di sostituzione di una parte auto simile su: AUDI A4 Sedan (8EC, B7) 2.0 TFSI

**SOSTITUZIONE: ALZACRISTALLI - SEAT EXEO ST (3R5).
ATTREZZI CHE POTREBBERO ESSERE NECESSARI:**



- Chiave dinamometrica
- Bussola nr. 10
- Punta Torx T20
- Punta Torx T25
- Punta Torx T27
- Punta Torx T30
- Punta Torx T45
- Chiave a cricchetto
- Giravite phillips
- Pinze a becco tondo
- Strumento per estrazione clip
- Kit di strumenti di rimozione finiture auto
- Copertura parafango

Acquistare utensili

Sostituzione: alzacristalli - SEAT Exeo ST (3R5). AUTODOC raccomanda:

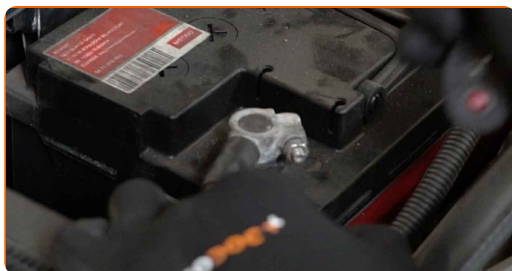
- Si prega di notare: tutti i lavori sulla vettura - SEAT Exeo ST (3R5) sedan - dovrebbero essere effettuati a motore spento.

SOSTITUZIONE: ALZACRISTALLI - SEAT EXEO ST (3R5). UTILIZZARE LA SEGUENTE PROCEDURA:

1 Aprire il cofano.

2 Usa una copertura di protezione del parafrangente per evitare il danneggiamento della verniciatura e dei componenti in plastica dell'auto.

3 Svita gli elementi di fissaggio dei terminali della batteria dell'auto. Utilizza una chiave a bussola N°10. Usa una chiave a cricchetto.



4 Rimuovi i terminali della batteria.

5 Aprire la portiera dell'auto.



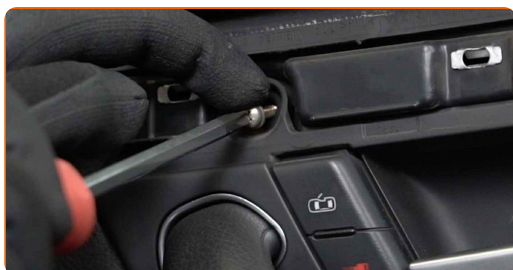
6 Togliere il pannello di finitura della scheda portiera. Usa un attrezzo di plastica per la rimozione finiture auto.



7 Svitare gli elementi di fissaggio superiori della scheda portiera. Usa un cacciavite Phillips.



8 Togliere la vite della maniglia interna della portiera. Usa un cacciavite Phillips.

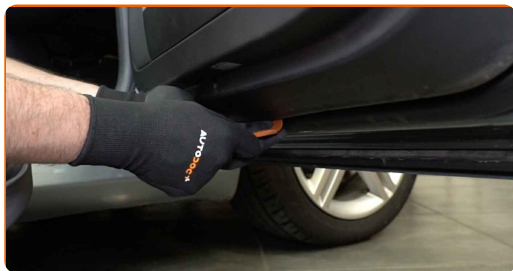


9 Svitare gli elementi di fissaggio inferiori della scheda portiera. Usa un cacciavite Phillips.



10

Staccare il pannello interno della portiera. Usa un attrezzo di plastica per la rimozione finiture auto.



AUTODOC raccomanda:

- Sostituzione: alzacristalli - SEAT Exeo ST (3R5). Non esercitare eccessiva forza nella rimozione del pezzo, in quanto si rischia di danneggiarlo.

11

Scollegare il cavo dell'attuatore della serratura dello sportello.



12

Scollegare il connettore degli altoparlanti.

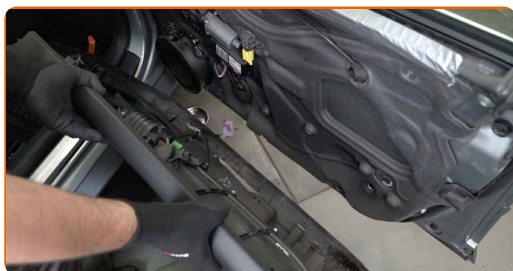


13

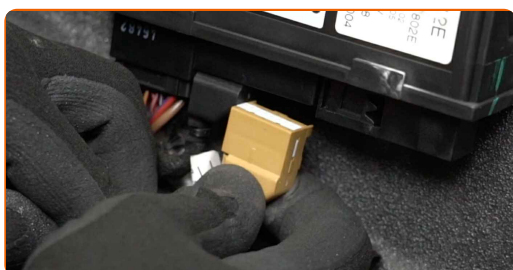
Staccare i collegamenti dell'alzacristalli elettrico dall'unità di controllo. Usa un attrezzo di plastica per la rimozione finiture auto.



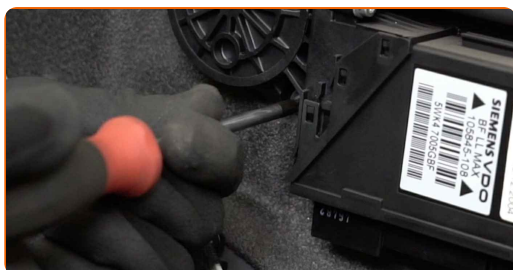
14 Togliere il pannello interno della portiera.



15 Staccare i collegamenti dell'alzacristalli elettrico dal pannello portiera.



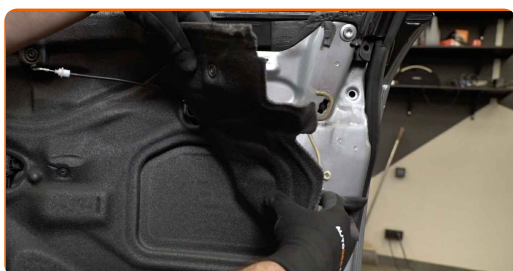
16 Svitare gli elementi di fissaggio del motorino alzacrastalli. Usa la chiave Torx T 27. Usa una chiave a cricchetto.



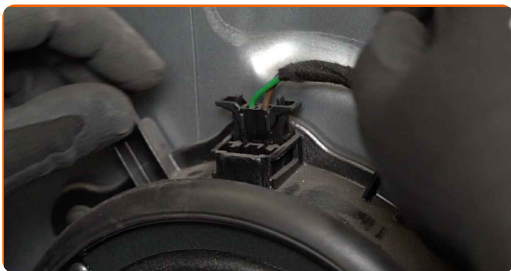
17 Togliere il motore alzacrastalli.



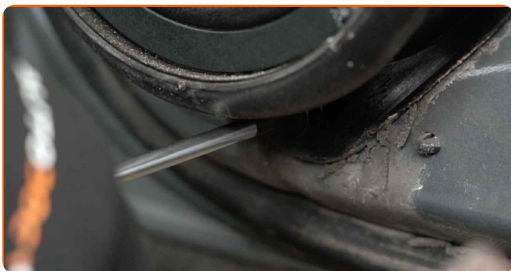
18 Staccare l'isolamento acustico del pannello portiera.



19 Scollegare il connettore degli altoparlanti.



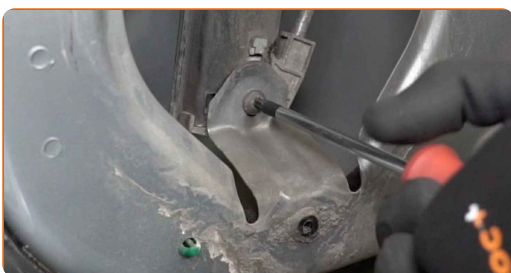
20 Svitare i fermi degli altoparlanti. Usa la chiave Torx T 25. Usa una chiave a cricchetto.



21 Rimuovere gli altoparlanti.

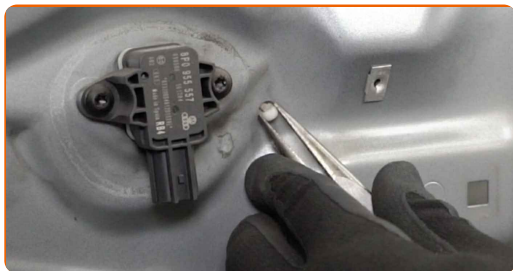


22 Svitare gli elementi di fissaggio inferiori del meccanismo di regolazione dei finestrini. Usa la chiave Torx T 25. Usa una chiave a cricchetto.



23

Stringere le clip e staccare il meccanismo di azionamento del finestrino. Usa delle pinze a becchi lunghi.



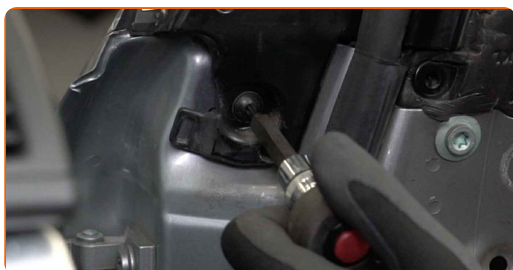
24

Staccare il pannello di finitura dello specchietto laterale. Usa un attrezzo di plastica per la rimozione finiture auto.



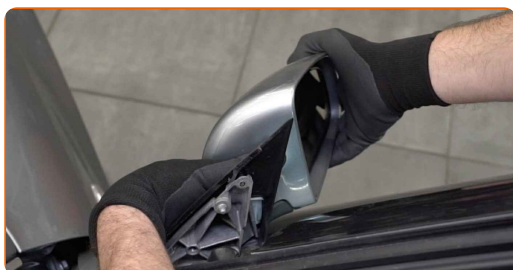
25

Togliere le viti dello specchietto retrovisore. Usa la chiave Torx T 30. Usa una chiave a cricchetto.

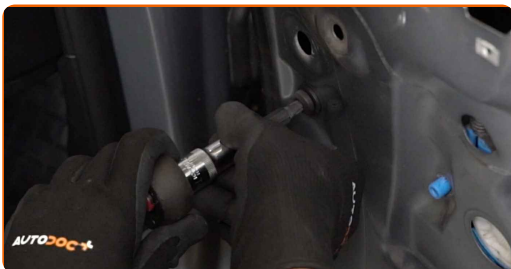


26

Togliere lo specchietto retrovisore.



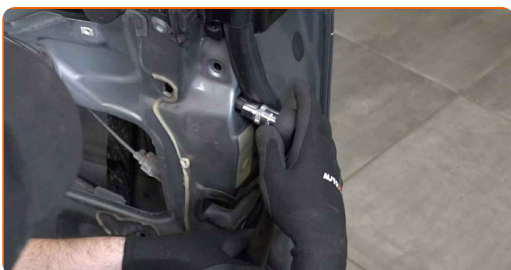
27 Svitare gli elementi di fissaggio del telaio della portiera. Usa la chiave Torx T 45. Usa una chiave a cricchetto.



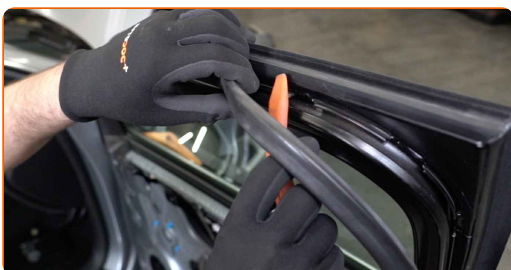
28 Togliere i tappi di fissaggio della portiera. Usa un attrezzo di plastica per la rimozione finiture auto.



29 Svitare gli elementi di fissaggio del telaio della portiera. Usa la chiave Torx T 45. Usa una chiave a cricchetto.



30 Staccare la striscia di isolamento della portiera. Usa un attrezzo di plastica per la rimozione finiture auto.



31

Togliere il vetro insieme al telaio di finitura della portiera.



Sostituzione: alzacristalli - SEAT Exeo ST (3R5). Il consiglio di AUTODOC:

- Non applicare una forza eccessiva quando rimuovi il pezzo, altrimenti potresti danneggiarlo.

32

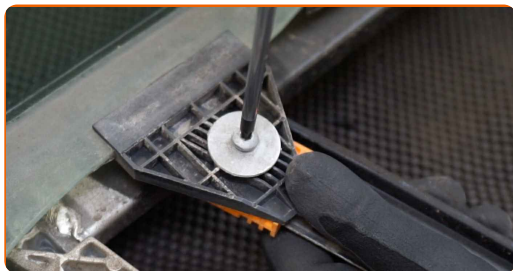
Scollegare i cavi dello specchietto retrovisore. Usa uno strumento per estrazione clip.



Sostituzione: alzacristalli - SEAT Exeo ST (3R5). Consiglio:

- Attenzione! Non danneggiare i cavi dello specchietto retrovisore.

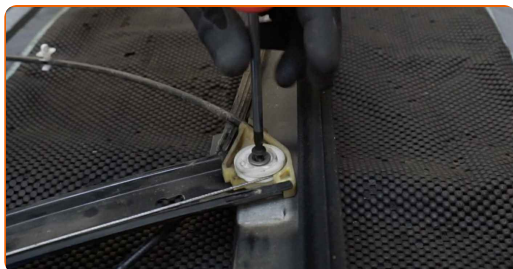
33 Svitare gli elementi di fissaggio del vetro del finestrino. Usa la chiave Torx T 20. Usa una chiave a cricchetto.



34 Girare il meccanismo di azionamento della regolazione del finestrino. Ecco come si scollega il vetro dal meccanismo di azionamento del regolatore del finestrino. Usa delle pinze a becchi lunghi.



35 Svitare gli elementi di fissaggio del meccanismo di azionamento del regolatore del finestrino. Usa la chiave Torx T 25. Usa una chiave a cricchetto.



36 Togliere il meccanismo regolatore del finestrino.



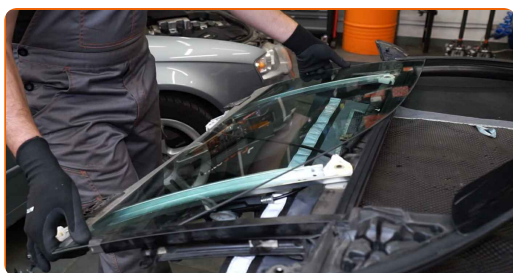
37 Installare il nuovo meccanismo regolatore del finestrino.



38 Avvitare gli elementi di fissaggio del meccanismo di azionamento del regolatore del finestrino. Usa la chiave Torx T 25. Usa una chiave a cricchetto.



39 Rimettere il vetro nel meccanismo di azionamento del regolatore del finestrino.



AUTODOC raccomanda:

- Sostituzione: alzacristalli - SEAT Exeo ST (3R5). Per evitare di danneggiare la parte durante l'installazione, non esercitare eccessiva forza.

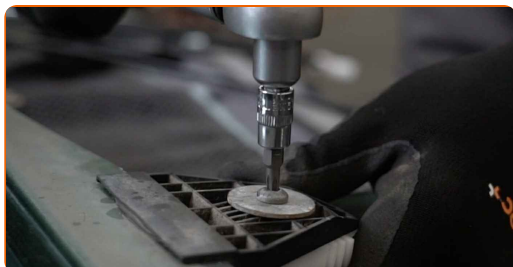
40 Avvitare gli elementi di fissaggio del vetro del finestrino. Usa la chiave Torx T 20. Usa una chiave a cricchetto.



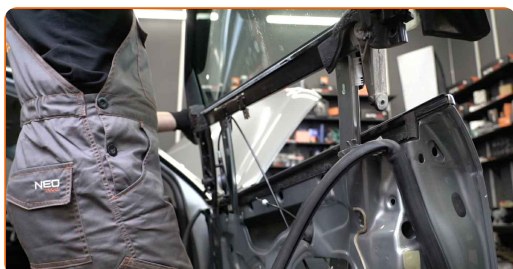
41 Girare il meccanismo di azionamento della regolazione del finestrino. Ecco come rimettere a posto il vetro in posizione standard. Usa delle pinze a becchi lunghi.



42 Stringere gli elementi di fissaggio del vetro del finestrino. Usa la chiave Torx T 20. Usa una chiave dinamometrica. Serralo fino allo coppia di torsione di 11 Nm.

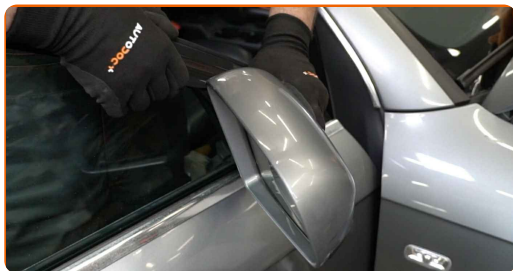


43 Installare il vetro insieme al telaio della portiera.

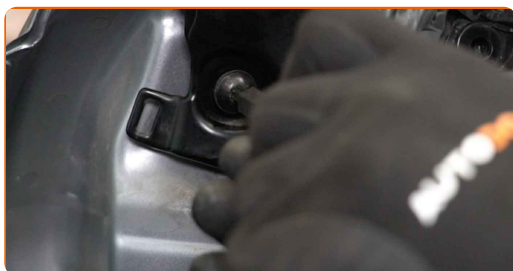


44 Collegare i cavi dello specchietto retrovisore.

45 Installare lo specchietto laterale.



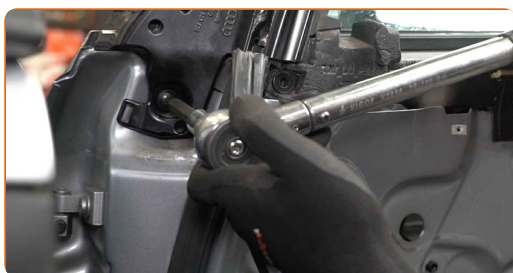
46 Avvitare gli elementi di fissaggio dello specchietto laterale. Usa la chiave Torx T 30. Usa una chiave a cricchetto.



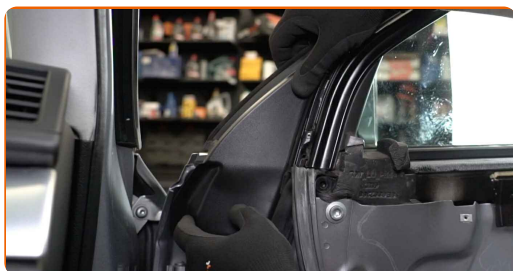
47 Avvitare gli elementi di fissaggio del telaio portiera. Usa la chiave Torx T 45. Usa una chiave a cricchetto.



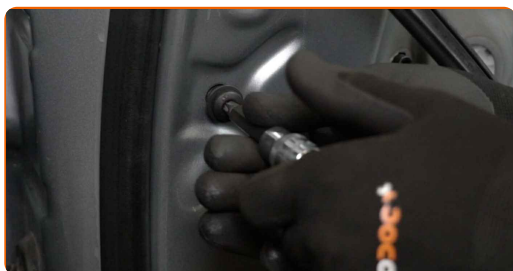
48 Stringere le viti dello specchietto retrovisore. Usa la chiave Torx T 30. Usa una chiave dinamometrica. Serralo fino allo coppia di torsione di 15 Nm.



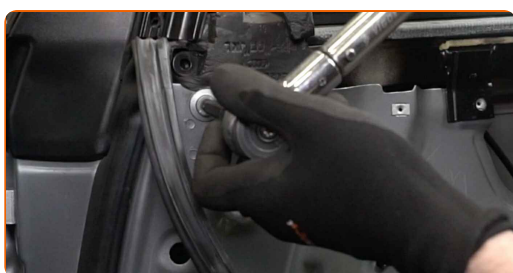
49 Attaccare il pannello di finitura dello specchietto laterale.



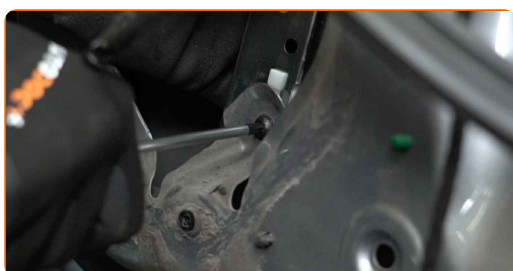
50 Avvitare gli elementi di fissaggio del telaio portiera. Usa la chiave Torx T 45. Usa una chiave a cricchetto.



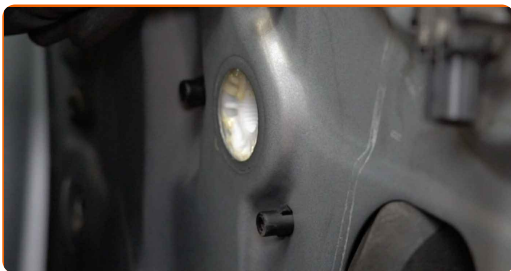
51 Stringere gli elementi di fissaggio del telaio portiera. Usa la chiave Torx T 45. Usa una chiave dinamometrica. Serralo fino allo coppia di torsione di 35 Nm.



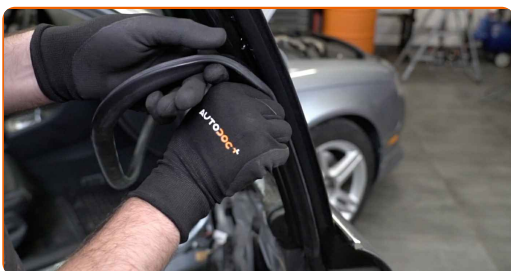
52 Avvitare gli elementi di fissaggio inferiori del meccanismo di regolazione del finestrino. Usa la chiave Torx T 25. Usa una chiave a cricchetto.



53 Attaccare il meccanismo di azionamento del regolatore del finestrino.



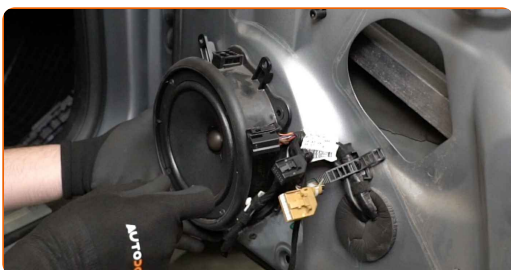
54 Attaccare la striscia di isolamento della portiera.



55 Installare il tappo di fissaggio del telaio della portiera.



56 Reinstallare gli altoparlanti.



57 Avvitare gli elementi di fissaggio degli altoparlanti. Usa la chiave Torx T 25. Usa una chiave a cricchetto.



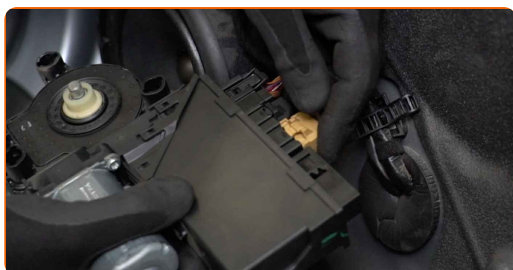
58 Collegare il connettore dell'altoparlante.



59 Attaccare l'isolamento acustico al pannello della portiera.



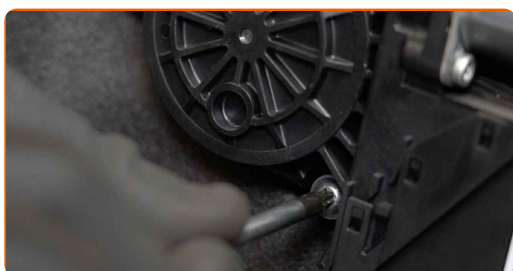
60 Attaccare i connettori dell'alzacristalli elettrico all'unità di controllo.



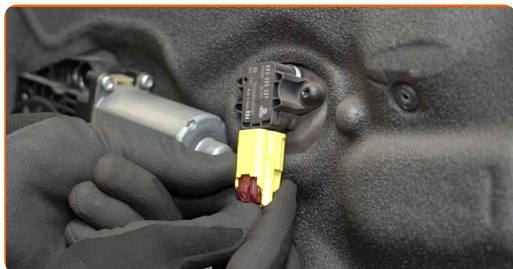
61 Installare il motorino alzacrastalli.



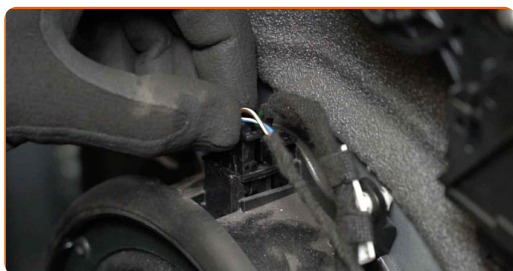
62 Avvitare gli elementi di fissaggio del motorino alzacrastalli. Usa la chiave Torx T 27. Usa una chiave a cricchetto.



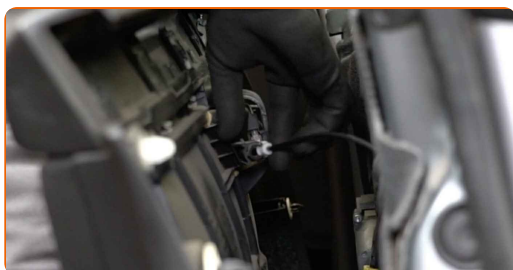
63 Attaccare il connettore dell'alzacristalli al pannello portiera.



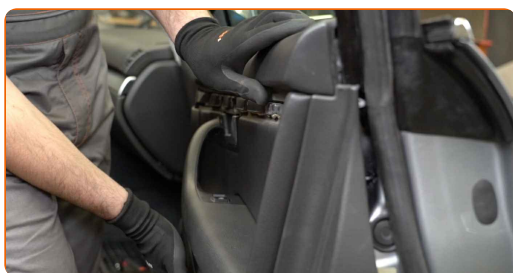
64 Collegare il connettore dell'altoparlante.



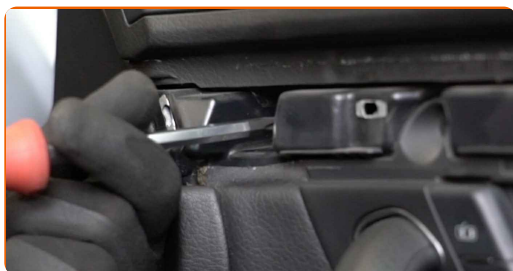
65 Collegare il cavo dell'attuatore della serratura dello sportello.



66 Rimontare il pannello interno della portiera. Assicurati di sentire un clic indicante che si trova installato saldamente.



67 Avvitare gli elementi di fissaggio superiori della scheda portiera. Usa un cacciavite Phillips.



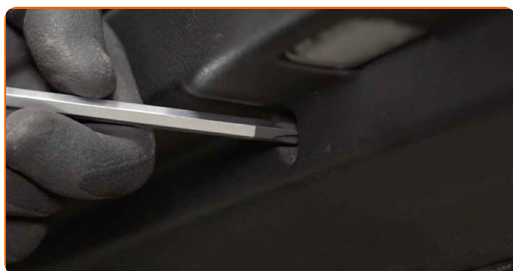
68

Avvitare gli elementi di fissaggio della maniglia interna della portiera. Usa un cacciavite Phillips.



69

Avvitare gli elementi di fissaggio inferiori della scheda portiera. Usa un cacciavite Phillips.



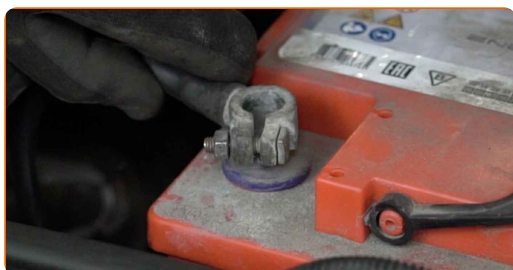
70

Installare il pannello di finitura della scheda portiera.



71

Collega i terminali alla batteria.



Sostituzione: alzacristalli - SEAT Exeo ST (3R5). Gli esperti di AUTODOC raccomandano:

- Fai attenzione! Non mischiare i terminali positivi e negativi della batteria dell'auto.

- 72 Avvita gli elementi di fissaggio dei terminali della batteria. Utilizza una chiave a bussola N°10. Usa una chiave a cricchetto.



- 73 Innesca l'accensione. Ciò è necessario per assicurarsi che il componente funzioni correttamente.

- 74 Spegni il sistema di accensione.

- 75 Chiudere la portiera.

- 76 Rimuovi la copertura di protezione del parafrangente.

- 77 Chiudere il cofano.

BEN FATTO! 

VISUALIZZARE ALTRI TUTORIAL

AUTODOC – PEZZI DI RICAMBIO DI QUALITÀ E A BUON MERCATO ONLINE

L'APP DI AUTODOC: ACCHIAPPA DELLE SUPER OFFERTE E ACQUISTA RISPARMIANDO



+ AUTODOC

GET IT ON  **Google Play**

 **Download on the App Store**

Download

UN'AMPIA SCELTA DI PEZZI DI RICAMBIO PER LA SUA AUTO

ALZACRISTALLI: UNA VASTA SELEZIONE

DISCLAIMER:

Il documento contiene solo raccomandazioni generali che possono esserti utili quando eseguite lavori di riparazione o sostituzione. AUTODOC non è responsabile per eventuali perdite, lesioni, danni di proprietà durante il processo di riparazione o di sostituzione a causa di uso scorretto o di errata interpretazione delle informazioni fornite.

AUTODOC non è responsabile di eventuali errori o incertezze presenti in queste istruzioni. Le informazioni fornite sono puramente a scopo informativo e non possono sostituire la consulenza di specialisti.

AUTODOC non è responsabile dell'uso scorretto o pericoloso di attrezzature, utensili e ricambi auto. AUTODOC raccomanda vivamente di fare attenzione e rispettare le regole di sicurezza durante lo svolgimento di lavori di riparazione o sostituzione. Nota Bene: l'uso di ricambi di bassa qualità non garantisce il livello di sicurezza stradale appropriato.

© Copyright 2022. Tutti i contenuti del sito internet, sono tutelati dal diritto d'autore in particolare i testi, le immagini e le fotografie. Tutti i diritti concernenti la copia, trasmissione a terzi, modifiche e traduzioni sono riservati ad AUTODOC GmbH.