



Come cambiare supporto
ammortizzatore della
parte posteriore su **SEAT**
Exeo ST (3R5) - Guida alla
sostituzione

VIDEO TUTORIAL SIMILE



Questo video mostra la procedura di sostituzione di una parte simile su un altro veicolo

Importante!

Questa procedura di sostituzione può essere usata per:

SEAT Exeo ST (3R5) 1.6, SEAT Exeo ST (3R5) 1.8 T, SEAT Exeo ST (3R5) 2.0 TFSI,
SEAT Exeo ST (3R5) 2.0 TDI, SEAT Exeo ST (3R5) 1.8 TSI

I vari passaggi possono variare leggermente a seconda della struttura dell'auto.

Questo tutorial è stato creato sulla base della procedura di sostituzione di una parte auto simile su: AUDI A4 Avant (8D5, B5) 1.8 T

SOSTITUZIONE: SUPPORTO AMMORTIZZATORE - SEAT EXEO ST (3R5). ATTREZZI CHE POTREBBERO ESSERE NECESSARI:



- Spazzola metallica
- WD-40 spray lubrificante
- Pulitore freni
- Grasso al rame
- Chiave combinate N°17
- Chiave combinate N°21
- Bussola nr. 13
- Bussola nr. 21
- Punta Torx T25
- Chiavi a bussola per dadi cerchio ruote N°17
- Chiave a cricchetto
- Chiave dinamometrica
- Chiave regolabile
- Martello
- Cacciaspina
- Martello di gomma
- Cric idraulico per trasmissione
- Cunei ruote

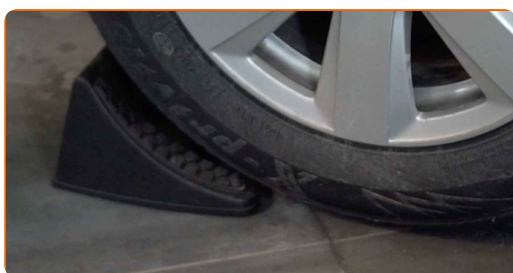
Acquistare utensili

Sostituzione: supporto ammortizzatore - SEAT Exeo ST (3R5). Il consiglio degli esperti di AUTODOC:

- La procedura di sostituzione è identica per i supporti degli ammortizzatori di destra e di sinistra della sospensione posteriore.
- Entrambi i supporti degli ammortizzatori posteriori dovrebbero essere sostituiti contemporaneamente.
- Si prega di notare: tutti i lavori sulla vettura - SEAT Exeo ST (3R5) - dovrebbero essere effettuati a motore spento.

EFFETTUA LA SOSTITUZIONE NEL SEGUENTE ORDINE:

1 Serra le ruote con i cunei.



2 Allentare i bulloni di fissaggio della ruota. Usa la chiave a bussola per dadi cerchio ruota n.17.



3 Sollevare la parte posteriore del veicolo e fissarlo per mezzo di appoggi.

4 Svita i bulloni delle ruote.



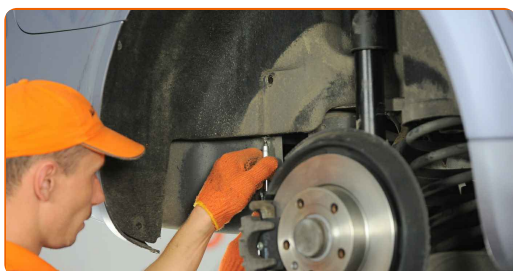
AUTODOC raccomanda:

- **Attenzione!** Per evitare lesioni, tenere la ruota mentre si svitano i bulloni di fissaggio. SEAT Exeo ST (3R5)

5 Smonta le ruote.



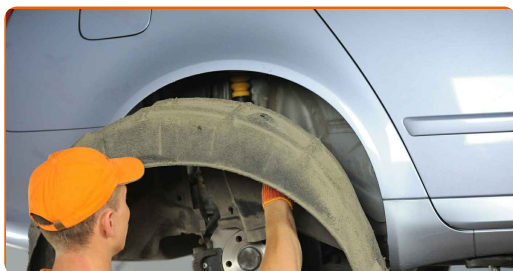
6.1 Svita e rimuovi gli elementi di fissaggio del parasassi del passaruota. Utilizza una chiave a bussola N°13.



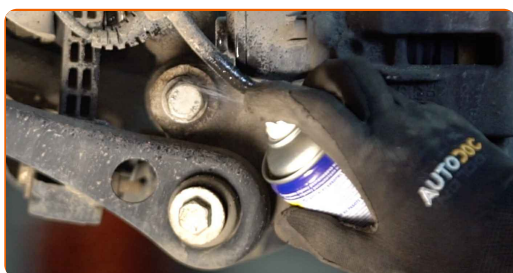
6.2 Usa la chiave Torx T 25. Usa una chiave a cricchetto.



7 Rimuovi il parasassi del passaruota.



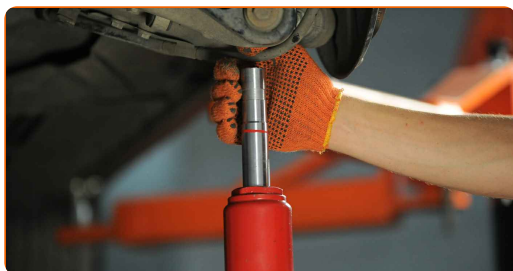
8 Pulisci gli elementi di fissaggio dell'ammortizzatore. Usa una spazzola metallica. Usa lo spray WD-40.



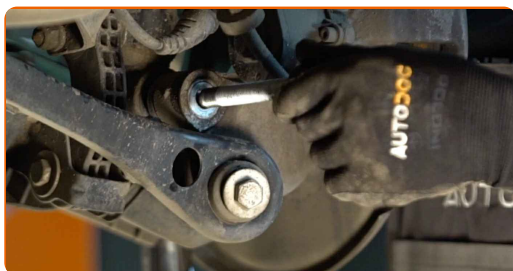
9 Avvita l'elemento di fissaggio inferiore dell'ammortizzatore. Utilizza una chiave combinata N°21. Utilizza una chiave a bussola N°21. Usa una chiave a cricchetto.



10 Puntellare il braccio. Usa un cric idraulico per trasmissione.



11 Rimuovi i bulloni di fissaggio.



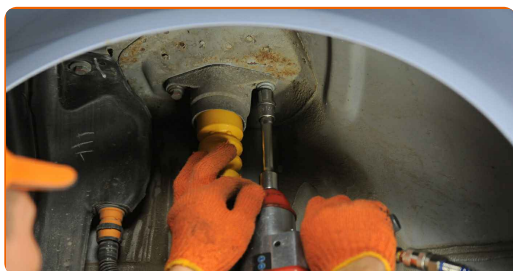
12 Smonta la parte inferiore dell'ammortizzatore. Usa un cacciaspina. Usa un martello.

13 Rimuovi il supporto da sotto il braccio.

AUTODOC raccomanda:

- Sostituzione: supporto ammortizzatore - SEAT Exeo ST (3R5). Abbassare il cric di trasmissione delicatamente, senza scatti, per evitare di danneggiare i componenti e i meccanismi.

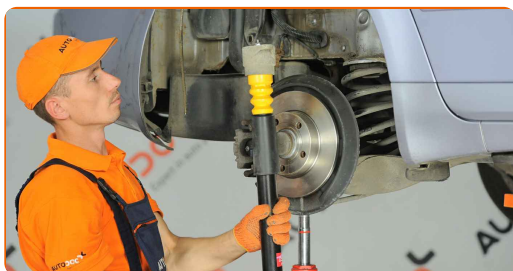
14 Svita l'elemento di fissaggio superiore dell'ammortizzatore. Utilizza una chiave a bussola N°13. Usa una chiave a cricchetto.



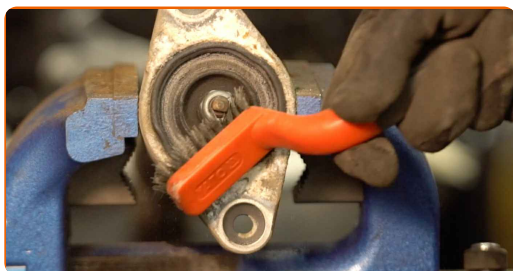
Sostituzione: supporto ammortizzatore - SEAT Exeo ST (3R5). Consiglio:

- Per evitare incidenti, tieni saldo l'ammortizzatore quando allenti i bulloni.

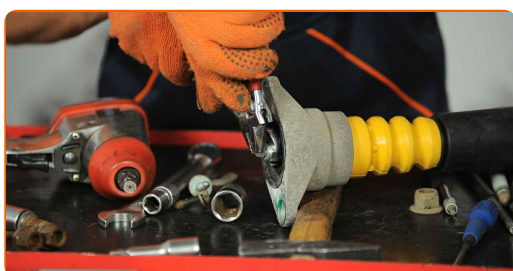
15 Rimuovi l'ammortizzatore.



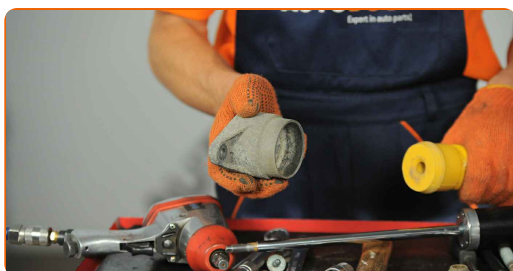
16 Pulisci l'elemento di fissaggio dell'asta dell'ammortizzatore. Usa una spazzola metallica. Usa lo spray WD-40.



17 Rimuovere l'elemento di fissaggio dell'asta pistone ammortizzatore. Utilizza una chiave combinata N°17. Usa una chiave regolabile.



18 Rimuovere l'elemento di montaggio superiore.



19 Rimuovi il parapolvere e il paracolpi dell'ammortizzatore.

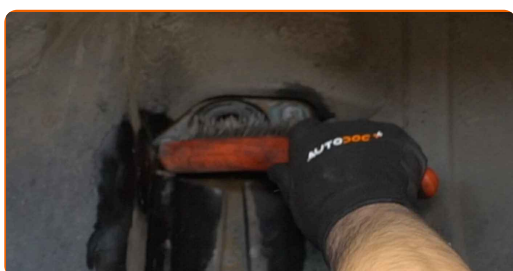
20 Installa il nuovo supporto, il parapolvere e il tampone dell'ammortizzatore.



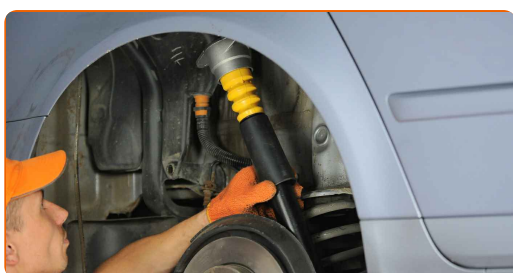
- 21** Stringere il dado dell'asta dell'ammortizzatore. Utilizza una chiave combinata N°17. Usa una chiave regolabile. Usa una chiave dinamometrica. Serralo fino allo coppia di torsione di 25 Nm.



- 22** Pulisci le sedi di montaggio dell'ammortizzatore. Usa una spazzola metallica. Usa lo spray WD-40.



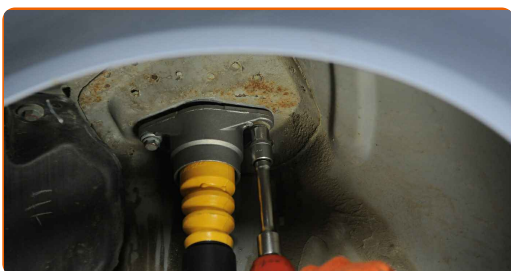
- 23** Collocare l'ammortizzatore nell'arco passaruota e fissalo.



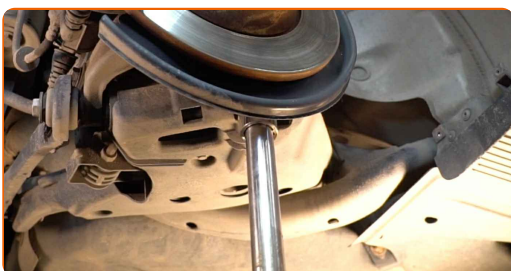
AUTODOC raccomanda:

- **Importante!** Tenere l'ammortizzatore mentre si avvitano i bulloni di fissaggio.
SEAT Exeo ST (3R5)

- 24** Serrare il perno di fissaggio superiore dell'ammortizzatore. Utilizza una chiave a bussola N°13. Usa una chiave dinamometrica. Serralo fino allo coppia di torsione di 36 Nm.

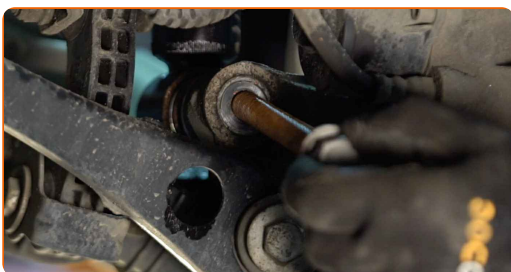


- 25** Puntellare il braccio. Usa un cric idraulico per trasmissione.



- 26** Collega la parte inferiore dell'ammortizzatore.

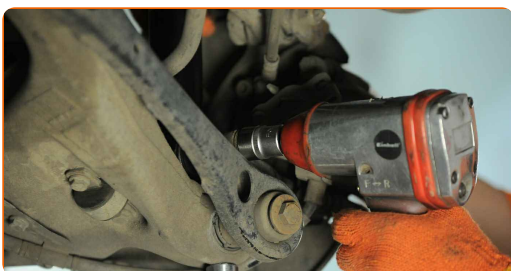
- 27** Monta il bullone di fissaggio.



- 28** Avvita gli elementi di fissaggio inferiori dell'ammortizzatore. Utilizza una chiave combinata N°21. Utilizza una chiave a bussola N°21. Usa una chiave a cricchetto.

- 29** Solleva il cric idraulico per trasmissione di 10-15 cm.

- 30** Stringi l'elemento di fissaggio inferiore dell'ammortizzatore. Utilizza una chiave combinata N°21. Utilizza una chiave a bussola N°21. Usa una chiave dinamometrica. Serralo fino allo coppia di torsione di 150 Nm. +90°



AUTODOC raccomanda:

- **Importante!** Assicurarsi di utilizzare elementi di fissaggio nuovi.

31

Rimuovi il supporto da sotto il braccio.



Sostituzione: supporto ammortizzatore - SEAT Exeo ST (3R5). AUTODOC raccomanda:

- Abbassa il cric idraulico delicatamente, senza scatti, per evitare danni ai montaggi e ai meccanismi.

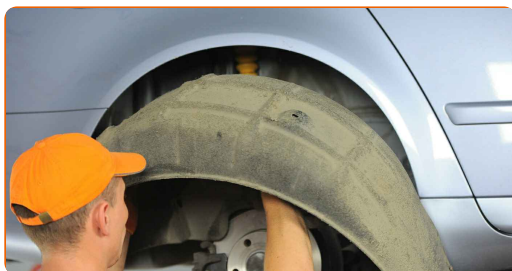
32

Tratta con del prodotto gli elementi di fissaggio del puntone dell'ammortizzatore. Usa il grasso al rame.

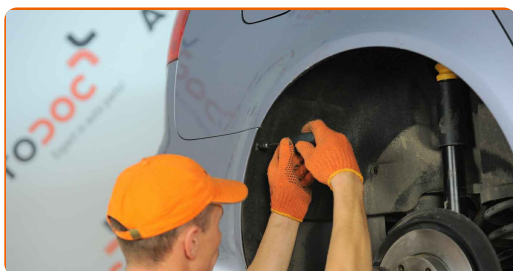


33

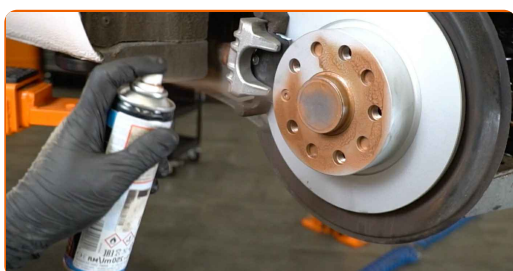
Installa i parasassi del passaruota alla loro sede di montaggio..



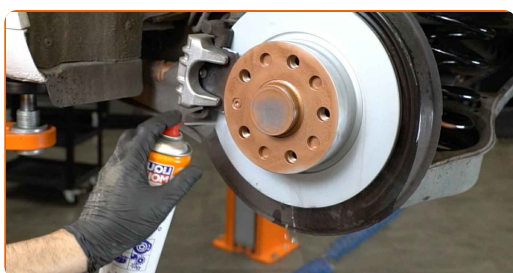
- 34** Installa e serra gli elementi di fissaggio del parasassi del passaruota. Utilizza una chiave a bussola N°13. Usa la chiave Torx T 25. Usa una chiave a cricchetto.



- 35** Tratta la superficie nella quale il disco freno fa contatto con il cerchione della ruota. Usa il grasso al rame.



- 36** Pulisci la superficie del disco freno. Usa un pulitore freni.



AUTODOC raccomanda:

- Sostituzione: supporto ammortizzatore - SEAT Exeo ST (3R5). Dopo aver applicato lo spray, attendere qualche minuto.

- 37** Installare la ruota.



Sostituzione: supporto ammortizzatore - SEAT Exeo ST (3R5). I professionisti raccomandano:

- Per evitare incidenti, tieni la ruota sollevata quando avviti i bulloni di serraggio.

38

Avvita i bulloni delle ruote. Usa la chiave a bussola per dadi cerchio ruota n.17.



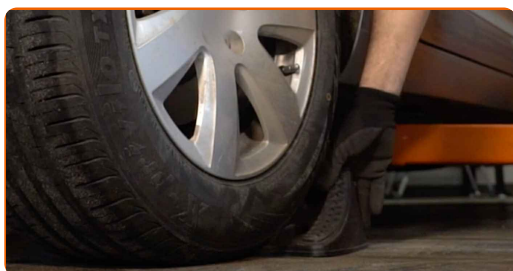
39

Rimettere il veicolo per terra e, lavorando in ordine incrociato, serrare i bulloni di fissaggio delle ruote Usa la chiave a bussola per dadi cerchio ruota n.17. Usa una chiave dinamometrica. Serralo fino allo coppia di torsione di 120 Nm.



40

Rimuovi i cric e i cunei.



BEN FATTO! 

VISUALIZZARE ALTRI TUTORIAL

AUTODOC – PEZZI DI RICAMBIO DI QUALITÀ E A BUON MERCATO ONLINE

L'APP DI AUTODOC: ACCHIAPPA DELLE SUPER OFFERTE E ACQUISTA RISPARMIANDO



+ AUTODOC

GET IT ON  **Google Play**

 **Download on the App Store**

Download

UN'AMPIA SCELTA DI PEZZI DI RICAMBIO PER LA SUA AUTO

SUPPORTO AMMORTIZZATORE: UNA VASTA SELEZIONE

DISCLAIMER:

Il documento contiene solo raccomandazioni generali che possono esserti utili quando eseguite lavori di riparazione o sostituzione. AUTODOC non è responsabile per eventuali perdite, lesioni, danni di proprietà durante il processo di riparazione o di sostituzione a causa di uso scorretto o di errata interpretazione delle informazioni fornite.

AUTODOC non è responsabile di eventuali errori o incertezze presenti in queste istruzioni. Le informazioni fornite sono puramente a scopo informativo e non possono sostituire la consulenza di specialisti.

AUTODOC non è responsabile dell'uso scorretto o pericoloso di attrezzature, utensili e ricambi auto. AUTODOC raccomanda vivamente di fare attenzione e rispettare le regole di sicurezza durante lo svolgimento di lavori di riparazione o sostituzione. Nota Bene: l'uso di ricambi di bassa qualità non garantisce il livello di sicurezza stradale appropriato.

© Copyright 2023. Tutti i contenuti del sito internet, sono tutelati dal diritto d'autore in particolare i testi, le immagini e le fotografie. Tutti i diritti concernenti la copia, trasmissione a terzi, modifiche e traduzioni sono riservati ad AUTODOC SE.