



Come cambiare braccio
inferiore anteriore su
SEAT Exeo Sedan (3R2) -
Guida alla sostituzione

VIDEO TUTORIAL SIMILE



Questo video mostra la procedura di sostituzione di una parte simile su un altro veicolo

Importante!

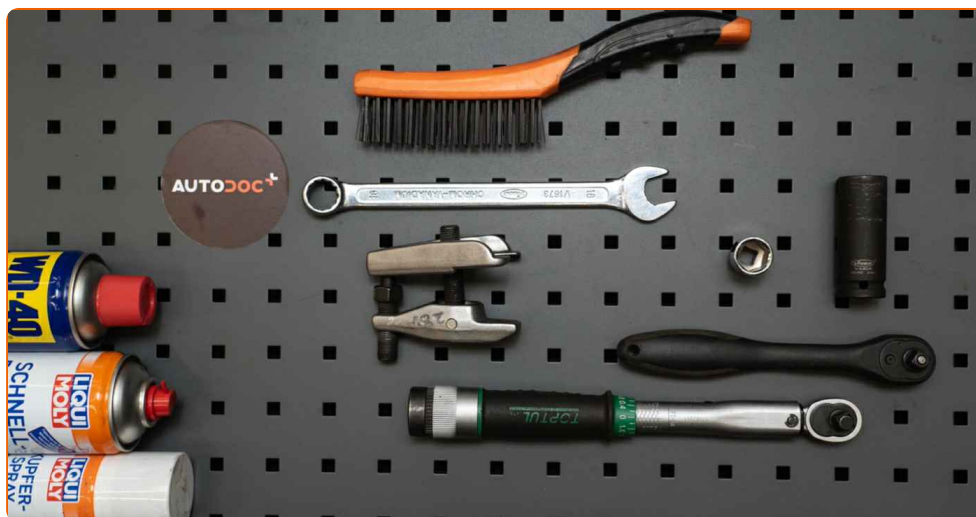
Questa procedura di sostituzione può essere usata per:

SEAT Exeo Sedan (3R2) 1.6, SEAT Exeo Sedan (3R2) 1.8 T, SEAT Exeo Sedan (3R2) 2.0 TFSI, SEAT Exeo Sedan (3R2) 2.0 TDI

I vari passaggi possono variare leggermente a seconda della struttura dell'auto.

Questo tutorial è stato creato sulla base della procedura di sostituzione di una parte auto simile su: AUDI A4 Sedan (8EC, B7) 2.0 TFSI

SOSTITUZIONE: BRACCIO INFERIORE ANTERIORE - SEAT EXEO SEDAN (3R2). ELENCO DEGLI ATTREZZI NECESSARI:



- Spazzola metallica
- WD-40 spray lubrificante
- Pulitore freni
- Grasso al rame
- Chiave dinamometrica
- Chiave combinate N°18
- Bussola nr. 18
- Chiavi a bussola per dadi cerchio ruote N°17
- Estrattore giunto sferico
- Cric idraulico per trasmissione
- Cunei ruote

Acquistare utensili

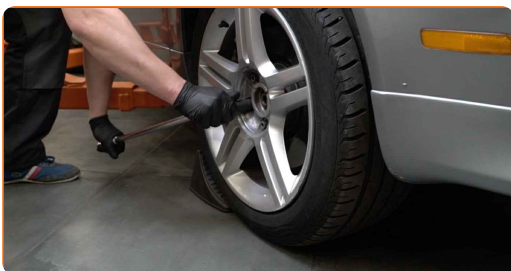
Sostituzione: braccio inferiore anteriore - SEAT Exeo Sedan (3R2). I professionisti raccomandano:

- La procedura di sostituzione è identica per i bracci oscillanti inferiori di destra e sinistra.
- Si prega di notare: tutti i lavori sulla vettura - SEAT Exeo Sedan (3R2) - dovrebbero essere effettuati a motore spento.

EFFETTUA LA SOSTITUZIONE NEL SEGUENTE ORDINE:

1 Serra le ruote con i cunei.

2 Allentare i bulloni di fissaggio della ruota. Usa la chiave a bussola per dadi cerchio ruota n.17.



3 Sollevare la parte anteriore del veicolo e fissarlo per mezzo di appoggi.

4 Svita i bulloni delle ruote.



Sostituzione: braccio inferiore anteriore - SEAT Exeo Sedan (3R2). Consiglio:

- Per evitare incidenti, solleva la ruota quando sviti i bulloni.

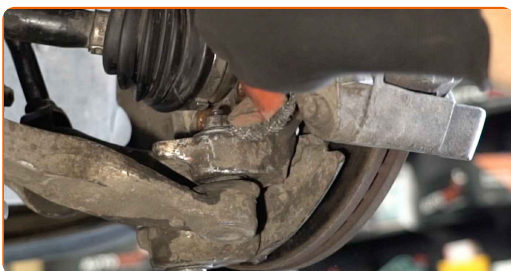
5

Smonta le ruote.



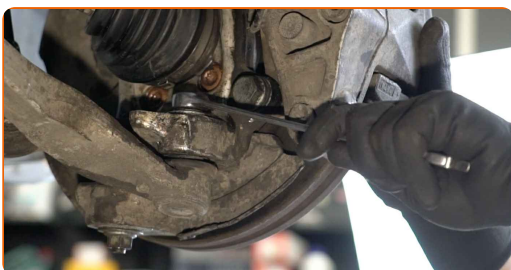
6

Pulisci tutti gli snodi del braccio. Usa una spazzola metallica. Usa lo spray WD-40.

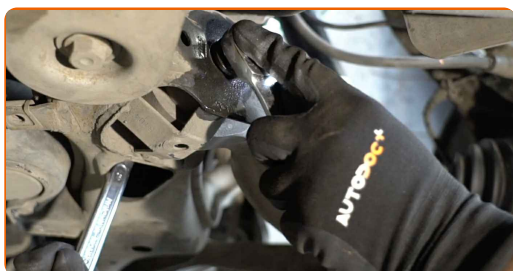


7

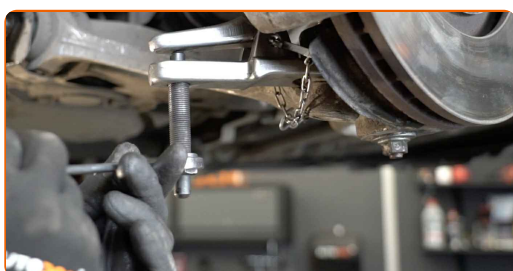
Svitare il perno che fissa il giunto sferico al fuso a snodo. Utilizza una chiave combinata N°18.



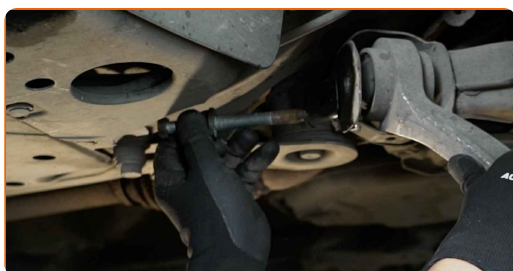
- 8** Svita gli elementi di fissaggio posteriori che collegano il braccio di sospensione al sottotelaio. Utilizza una chiave combinata N°18 (2 pezzi).



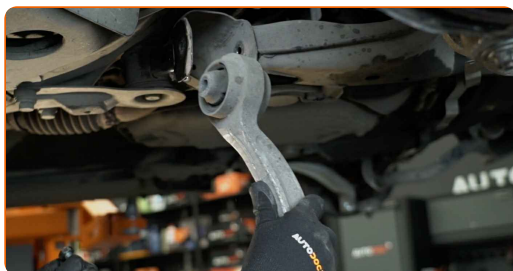
- 9** Scollegare il giunto sferico dal fuso a snodo. Usa un estrattore del giunto sferico.



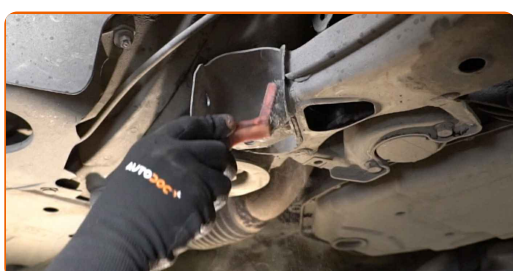
- 10** Rimuovi i bulloni di fissaggio.



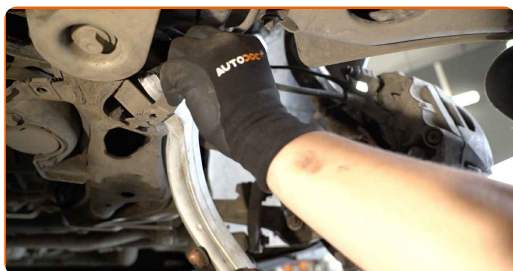
- 11** Rimuovere il braccio.



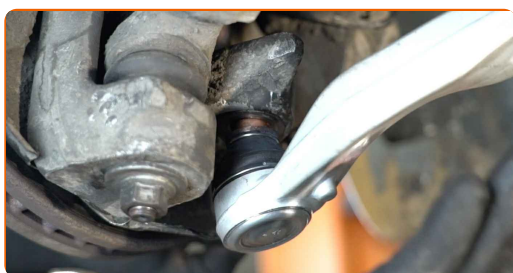
- 12** Pulisci le sedi di montaggio e la filettatura del braccio di sospensione. Usa una spazzola metallica. Usa lo spray WD-40.



13 Installare il nuovo braccio.

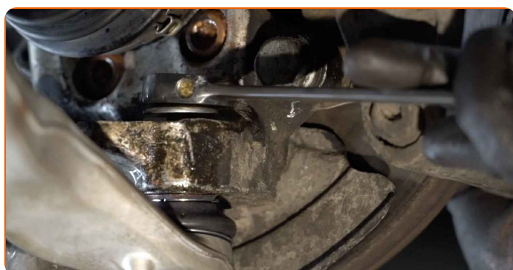


14 Collega il giunto sferico al fuso a snodo.

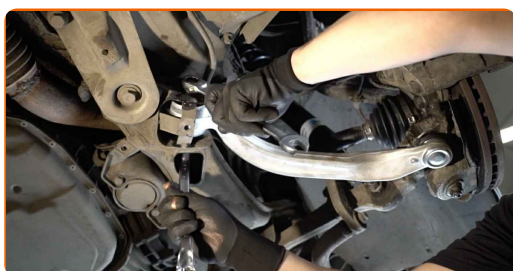


15 Monta il bullone di fissaggio.

16 Avvita gli elementi di fissaggio del giunto sferico. Utilizza una chiave combinata N°18.



17 Avvita l'elemento di fissaggio posteriore del braccio. Utilizza una chiave combinata N°18 (2 pezzi).



18 Puntellare il braccio. Usa un cric idraulico per trasmissione.



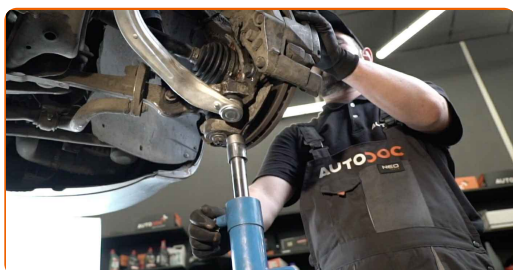
19 Stringi gli elementi di fissaggio posteriore collegando il braccio al telaio. Utilizza una chiave combinata N°18. Utilizza una chiave a bussola N°18. Usa una chiave dinamometrica. Serralo fino allo coppia di torsione di 70 Nm. +180°



AUTODOC raccomanda:

- **Importante!** Assicurarsi di utilizzare elementi di fissaggio nuovi.

20 Rimuovi il supporto da sotto il braccio.

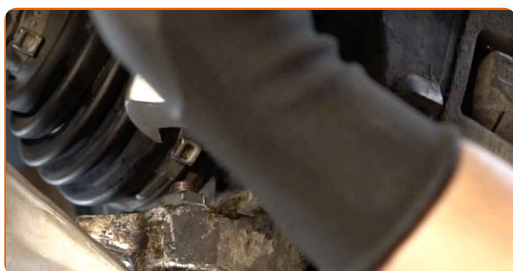


AUTODOC raccomanda:

- Sostituzione: braccio inferiore anteriore - SEAT Exeo Sedan (3R2). Abbassare il cric di trasmissione delicatamente, senza scatti, per evitare di danneggiare i componenti e i meccanismi.

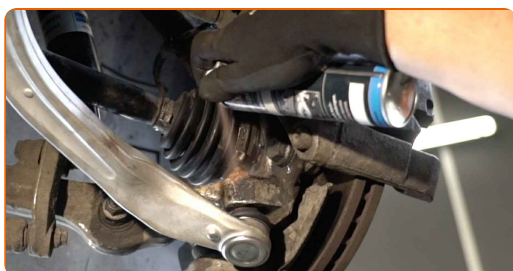
21

Stringi gli elementi di fissaggio del giunto sferico. Utilizza una chiave combinata N°18. Usa una chiave dinamometrica. Serralo fino allo coppia di torsione di 110 Nm.



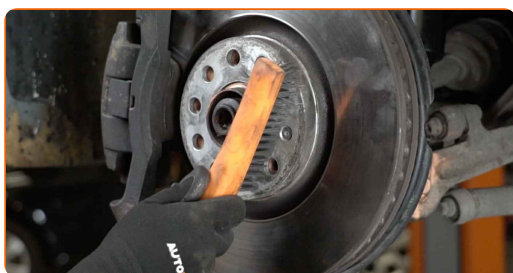
22

Tratta tutti gli snodi del braccio. Usa il grasso al rame.



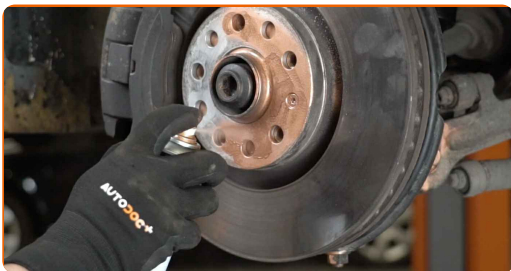
23

Pulisci la sede di montaggio dei cerchioni della ruota. Usa una spazzola metallica.



24

Tratta la superficie nella quale il disco freno fa contatto con il cerchione della ruota. Usa il grasso al rame.



25

Pulisci la superficie del disco freno. Usa un pulitore freni.



Sostituzione: braccio inferiore anteriore - SEAT Exeo Sedan (3R2). AUTODOC raccomanda:

- Dopo aver applicato lo spray, attendi qualche minuto.

26

Installare la ruota.



AUTODOC raccomanda:

- Attenzione! Per evitare lesioni, tenere la ruota mentre si avvitano i bulloni di fissaggio alla vettura. SEAT Exeo Sedan (3R2)

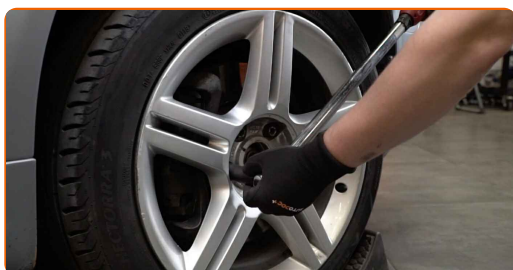
27

Avvita i bulloni delle ruote. Usa la chiave a bussola per dadi cerchio ruota n.17.



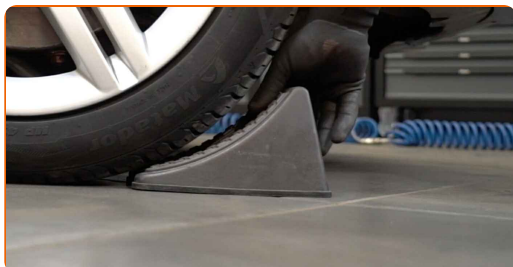
28

Rimettere il veicolo per terra e, lavorando in ordine incrociato, serrare i bulloni di fissaggio delle ruote. Usa la chiave a bussola per dadi cerchio ruota n.17. Usa una chiave dinamometrica. Serralo fino allo coppia di torsione di 120 Nm.



29

Rimuovi i cric e i cunei.



BEN FATTO! 

VISUALIZZARE ALTRI TUTORIAL

AUTODOC – PEZZI DI RICAMBIO DI QUALITÀ E A BUON MERCATO ONLINE

L'APP DI AUTODOC: ACCHIAPPA DELLE SUPER OFFERTE E ACQUISTA RISPARMIANDO



+ AUTODOC

GET IT ON  **Google Play**

 **Download on the App Store**

Download

UN'AMPIA SCELTA DI PEZZI DI RICAMBIO PER LA SUA AUTO

BRACCIO OSCILLANTE: UNA VASTA SELEZIONE

DISCLAIMER:

Il documento contiene solo raccomandazioni generali che possono esserti utili quando eseguite lavori di riparazione o sostituzione. AUTODOC non è responsabile per eventuali perdite, lesioni, danni di proprietà durante il processo di riparazione o di sostituzione a causa di uso scorretto o di errata interpretazione delle informazioni fornite.

AUTODOC non è responsabile di eventuali errori o incertezze presenti in queste istruzioni. Le informazioni fornite sono puramente a scopo informativo e non possono sostituire la consulenza di specialisti.

AUTODOC non è responsabile dell'uso scorretto o pericoloso di attrezzature, utensili e ricambi auto. AUTODOC raccomanda vivamente di fare attenzione e rispettare le regole di sicurezza durante lo svolgimento di lavori di riparazione o sostituzione. Nota Bene: l'uso di ricambi di bassa qualità non garantisce il livello di sicurezza stradale appropriato.

© Copyright 2022. Tutti i contenuti del sito internet, sono tutelati dal diritto d'autore in particolare i testi, le immagini e le fotografie. Tutti i diritti concernenti la copia, trasmissione a terzi, modifiche e traduzioni sono riservati ad AUTODOC GmbH.