



Come cambiare  
candelelte diesel su  
**SEAT Cordoba Sedan**  
**(6L2)** - Guida alla  
sostituzione

## VIDEO TUTORIAL SIMILE



Questo video mostra la procedura di sostituzione di una parte simile su un altro veicolo

### **Importante!**

Questa procedura di sostituzione può essere usata per:  
SEAT Cordoba Sedan (6L2) 1.9 TDI

I vari passaggi possono variare leggermente a seconda della struttura dell'auto.

Questo tutorial è stato creato sulla base della procedura di sostituzione di una parte auto simile su: VW Caddy III Van (2KA, 2KH, 2CA, 2CH) 2.0 SDI

**SOSTITUZIONE: CANDELETTE DIESEL - SEAT CORDOBA  
SEDAN (6L2). ATTREZZI CHE POTREBBERO ESSERE  
NECESSARI:**



- WD-40 spray lubrificante
- Spray per dispositivi elettronici
- Grasso ceramico per alte temperature
- Chiave dinamometrica
- Chiave a bussola per candele nr. 10
- Copertura parafango

**Acquistare utensili**

Sostituzione: candele diesel - SEAT Cordoba Sedan (6L2). Gli esperti di AUTODOC raccomandano:

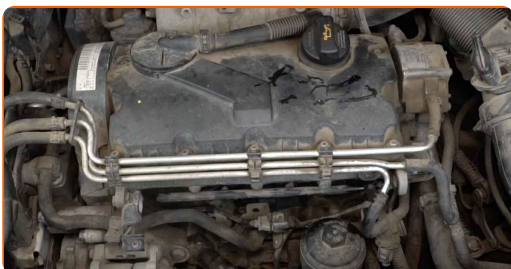
- La procedura di sostituzione è identica per tutte le candele.
- Indossare guanti per proteggere le mani dalle superfici calde.
- Si prega di notare: tutti i lavori sulla vettura - SEAT Cordoba Sedan (6L2) - dovrebbero essere effettuati a motore spento.

## EFFETTUA LA SOSTITUZIONE NEL SEGUENTE ORDINE:

1 Aprire il cofano vano motore.

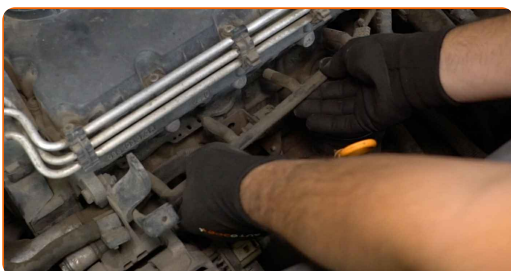
2 Usa una copertura di protezione del parafrangente per evitare il danneggiamento della verniciatura e dei componenti in plastica dell'auto.

3 Prima di mettersi al lavoro, avviare il motore e lasciarlo riscaldare fino alla temperatura di esercizio.



4 Spegni il motore.

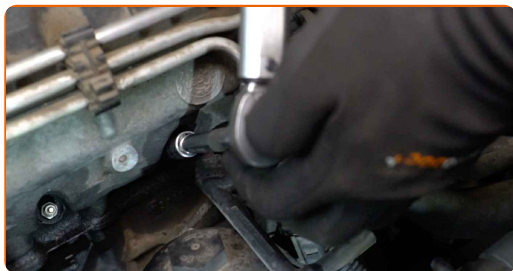
5 Scollegare i connettori del cablaggio della candele.



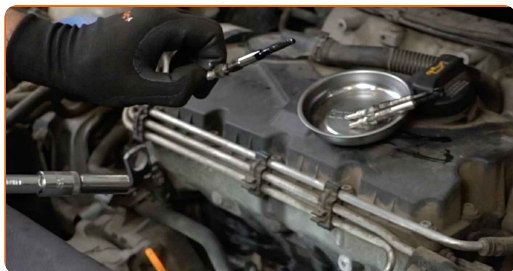
**6** Trattare le candelette. Usa lo spray WD-40.



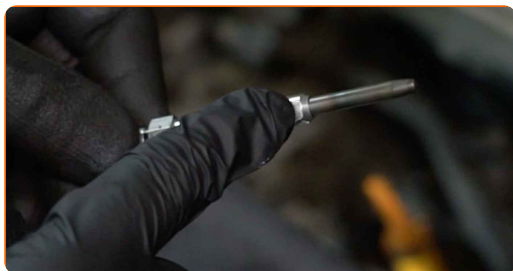
**7** Svitare le candelette. Usa la chiave a bussola per candele numero 10. Usa una chiave dinamometrica.



**8** Rimuovere le candelette.



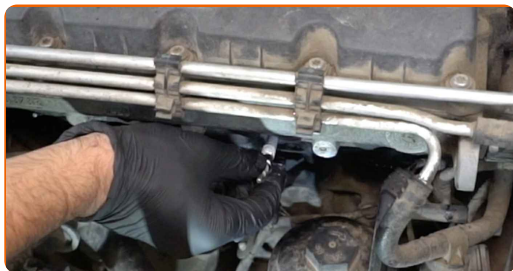
**9** Trattare le candelette. Utilizzare grasso ceramico per alte temperature.



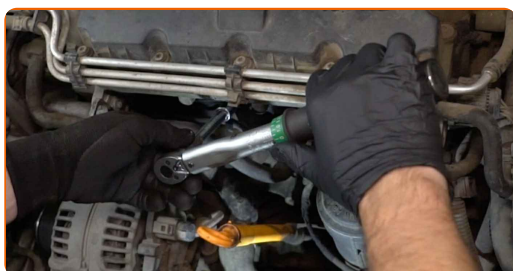
**Fai attenzione!**

- Non toccare l'elemento riscaldante poiché le impronte digitali possono causare malfunzionamenti.

**10** Installare nuove candele nelle loro sedi di montaggio.



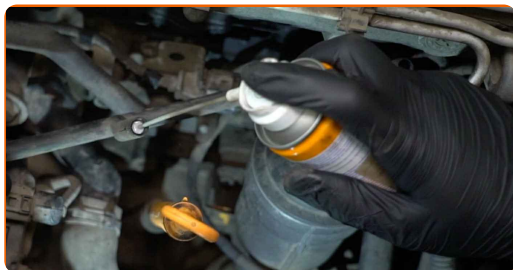
**11** Stringere le candele. Usa la chiave a bussola per candele numero 10. Usa una chiave dinamometrica. Serralo fino allo coppia di torsione di 15 Nm.



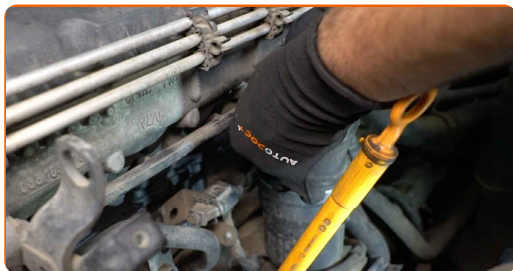
Sostituzione: candele diesel - SEAT Cordoba Sedan (6L2). AUTODOC raccomanda:

- Non serrare le candele con forza eccessiva. Il superamento della coppia di serraggio consentita potrebbe danneggiare la filettatura.
- Fare attenzione durante il lavoro con la chiave per candele. Il suo slineamento potrebbe causare danni all'accoppiamento filettato.

**12** Applicare un prodotto trattante sui connettori delle candele. Usa il grasso al silicone.



13 Collegare i connettori del cablaggio della candele.



14 Far funzionare il motore per qualche minuto. Ciò è necessario per assicurarsi che il componente funzioni correttamente.

15 Spegni il motore.

16 Rimuovi la copertura di protezione del parafrangente.

17 Chiudere il cofano.

**BEN FATTO!** 

[VISUALIZZARE ALTRI TUTORIAL](#)

# AUTODOC – PEZZI DI RICAMBIO DI QUALITÀ E A BUON MERCATO ONLINE

L'APP DI AUTODOC: ACCHIAPPA DELLE SUPER OFFERTE E ACQUISTA RISPARMIANDO



**+ AUTODOC**

GET IT ON  **Google Play**

 **Download on the App Store**

**Download**

**UN'AMPIA SCELTA DI PEZZI DI RICAMBIO PER LA SUA AUTO**

**CANDELETTE DIESEL: UNA VASTA SELEZIONE**

## **DISCLAIMER:**

Il documento contiene solo raccomandazioni generali che possono esserti utili quando eseguite lavori di riparazione o sostituzione. AUTODOC non è responsabile per eventuali perdite, lesioni, danni di proprietà durante il processo di riparazione o di sostituzione a causa di uso scorretto o di errata interpretazione delle informazioni fornite.

AUTODOC non è responsabile di eventuali errori o incertezze presenti in queste istruzioni. Le informazioni fornite sono puramente a scopo informativo e non possono sostituire la consulenza di specialisti.

AUTODOC non è responsabile dell'uso scorretto o pericoloso di attrezzature, utensili e ricambi auto. AUTODOC raccomanda vivamente di fare attenzione e rispettare le regole di sicurezza durante lo svolgimento di lavori di riparazione o sostituzione. Nota Bene: l'uso di ricambi di bassa qualità non garantisce il livello di sicurezza stradale appropriato.

© Copyright 2022. Tutti i contenuti del sito internet, sono tutelati dal diritto d'autore in particolare i testi, le immagini e le fotografie. Tutti i diritti concernenti la copia, trasmissione a terzi, modifiche e traduzioni sono riservati ad AUTODOC GmbH.