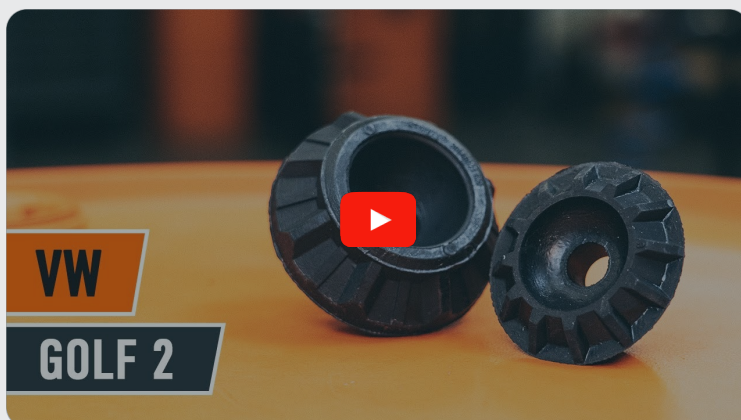




Come cambiare supporto
ammortizzatore della
parte posteriore su **SEAT**
Cordoba I Vario Van /
Station Wagon (6K5) -
Guida alla sostituzione

VIDEO TUTORIAL SIMILE



Questo video mostra la procedura di sostituzione di una parte simile su un altro veicolo

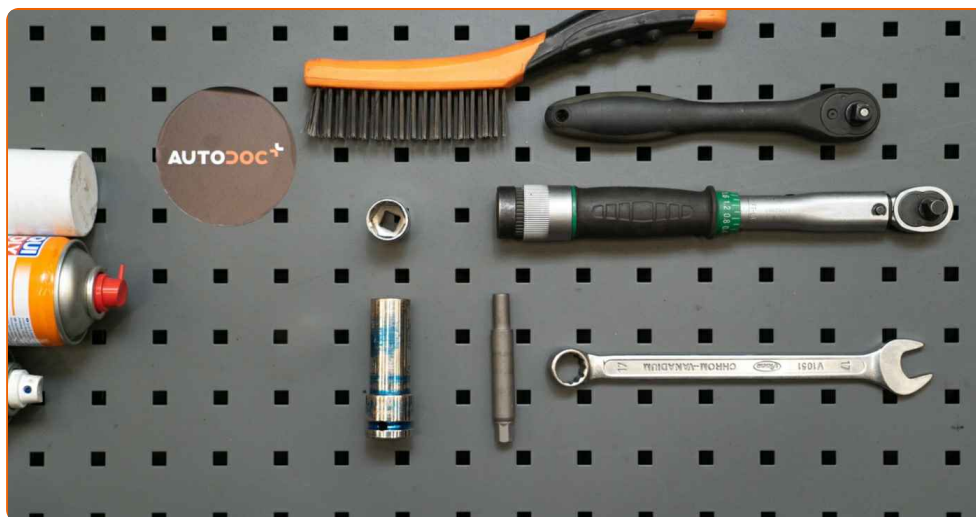
Importante!

Questa procedura di sostituzione può essere usata per:
SEAT Cordoba I Vario Van / Station Wagon (6K5) 1.9 TDI

I vari passaggi possono variare leggermente a seconda della struttura dell'auto.

Questo tutorial è stato creato sulla base della procedura di sostituzione di una parte auto simile su: VW GOLF II (19E, 1G1) 1.6

SOSTITUZIONE: SUPPORTO AMMORTIZZATORE - SEAT CORDOBA I VARIO VAN / STATION WAGON (6K5). GLI ESPERTI DI AUTODOC RACCOMANDANO:



- Spazzola metallica
- WD-40 spray lubrificante
- Grasso al rame
- Chiave dinamometrica
- Chiave combinate N°17
- Bussola nr. 17
- Chiavi a bussola per ammortizzatore Nr. DD6
- Chiavi a bussola per dadi cerchio ruote N°17
- Chiave a cricchetto
- Giramaschi
- Cric idraulico per trasmissione
- Cunei ruote

Acquistare utensili

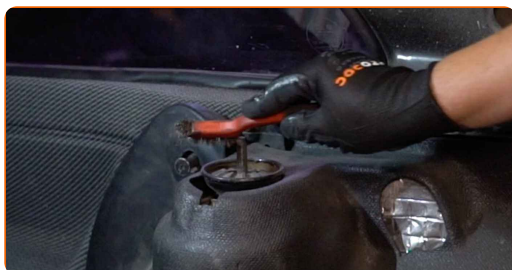
Sostituzione: supporto ammortizzatore - SEAT Cordoba I Vario Van / Station Wagon (6K5). Gli esperti di AUTODOC raccomandano:

- La procedura di sostituzione è identica per i supporti di destra e di sinistra dei puntoni dell'ammortizzatore della sospensione posteriore.
- Tutti i supporti dei puntoni posteriori degli ammortizzatori devono essere sostituiti contemporaneamente.
- Si prega di notare: tutti i lavori sulla vettura - SEAT Cordoba I Vario Van / Station Wagon (6K5) - dovrebbero essere effettuati a motore spento.

EFFETTUA LA SOSTITUZIONE NEL SEGUENTE ORDINE:

1 Apri lo sportello posteriore.

2 Pulire l'elemento di fissaggio superiore del supporto del puntone di sospensione. Usa una spazzola metallica. Usa lo spray WD-40.



3 Allenta gli elementi di fissaggio superiori del supporto dell'ammortizzatore. Utilizza una chiave combinata N°17. Usa la chiave a bussola per ammortizzatore DDN°6. Usa una chiave a cricchetto.



4 Serra le ruote con i cunei.

5 Allentare i bulloni di fissaggio della ruota. Usa la chiave a bussola per dadi cerchio ruota n.17.



6 Sollevare la parte posteriore del veicolo e fissarlo per mezzo di appoggi.

7 Svita i bulloni delle ruote.



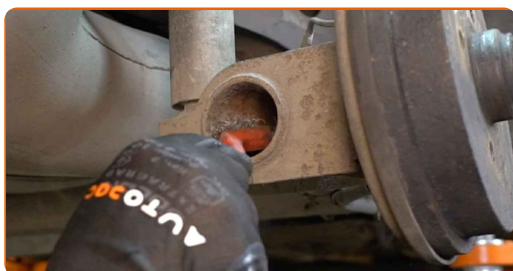
AUTODOC raccomanda:

- **Attenzione!** Per evitare lesioni, tenere la ruota mentre si svitano i bulloni di fissaggio. SEAT Cordoba I Vario Van / Station Wagon (6K5)

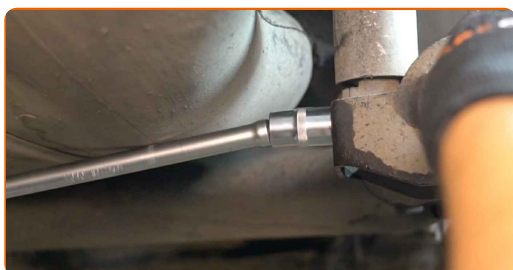
8 Smonta le ruote.



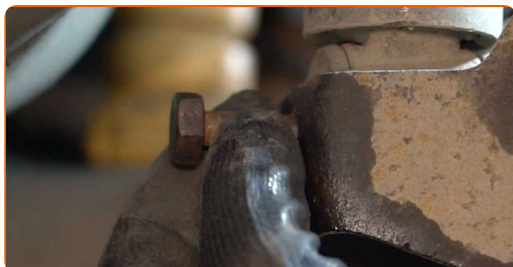
- 9** Pulire l'elemento di fissaggio inferiore che collega il puntone di sospensione al fuso a snodo dello sterzo. Usa una spazzola metallica. Usa lo spray WD-40.



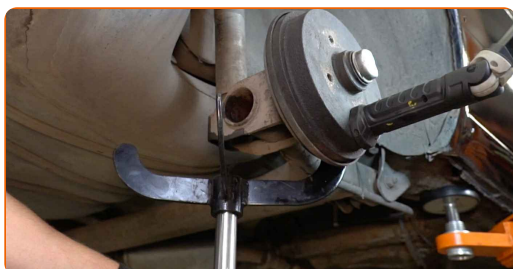
- 10** Svita gli elementi di fissaggio che collegano il puntone dell'ammortizzatore al fuso a snodo. Utilizza una chiave combinata N°17. Utilizza una chiave a bussola N°17. Usa un giramaschi.



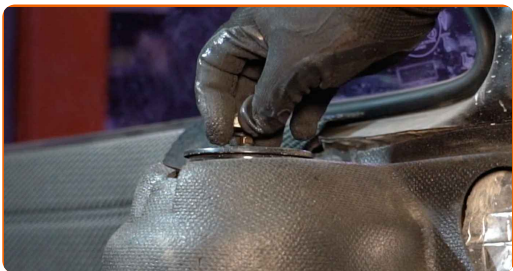
- 11** Rimuovi i bulloni di fissaggio.



- 12** Sostieni la traversa posteriore della sospensione. Usa un cric idraulico per trasmissione.



13 Svitare l'elemento di fissaggio superiore che collega il puntone ammortizzatore al fuso a snodo dello sterzo.



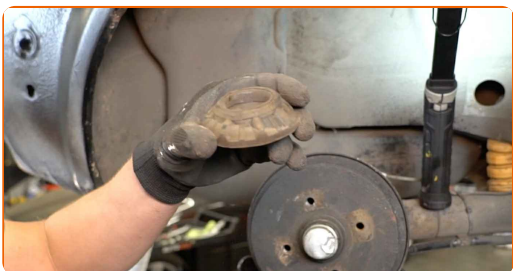
AUTODOC raccomanda:

- **Importante!** Tenere il puntone di sospensione mentre si svitano i bulloni di fissaggio. SEAT Cordoba I Vario Van / Station Wagon (6K5)

14 Estrarre il supporto di ammortizzazione.



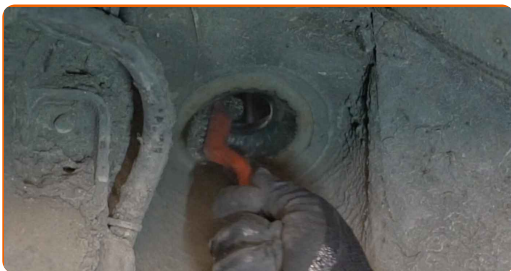
15 Rimuovere il supporto superiore del montante.



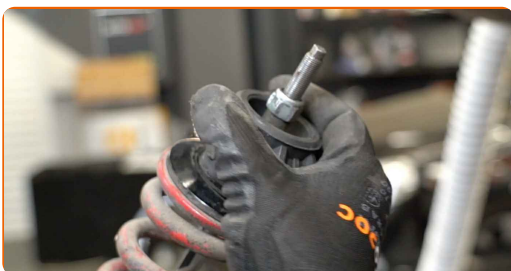
Sostituzione: supporto ammortizzatore - SEAT Cordoba I Vario Van / Station Wagon (6K5). I professionisti raccomandano:

- **Esamina il parapolvere e il paracolpi dell'ammortizzatore. Sostituiscili, se necessario.**

16 Pulisci le sedi di montaggio del puntone dell'ammortizzatore. Usa una spazzola metallica. Usa lo spray WD-40.



17 Installare un nuovo elemento di montaggio del supporto di ammortizzazione superiore.



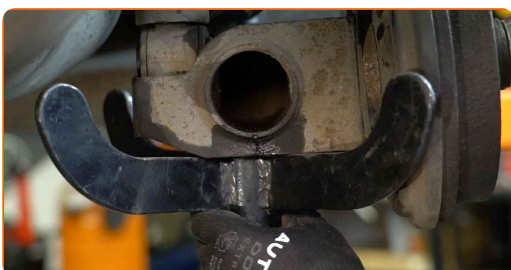
18 Installare il supporto di ammortizzazione nell'arco passaruota.



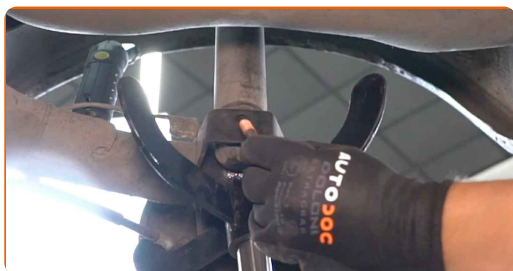
AUTODOC raccomanda:

- SEAT Cordoba I Vario Van / Station Wagon (6K5) - Per evitare lesioni, tenere il puntone di sospensione mentre si avvitano i bulloni di fissaggio.

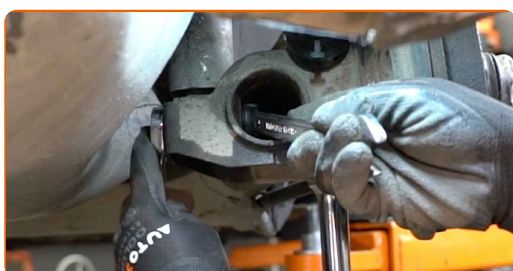
19 Solleva il cric idraulico per trasmissione di 10-15 cm.



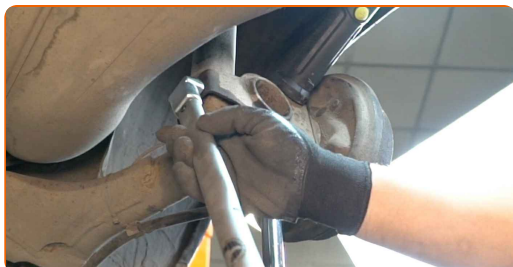
20 Monta il bullone di fissaggio.



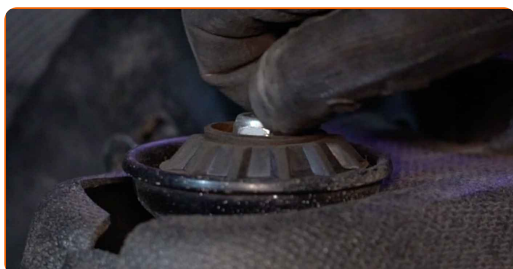
21 Avvita l'elemento di fissaggio inferiore del puntone dell'ammortizzatore. Utilizza una chiave combinata N°17. Utilizza una chiave a bussola N°17. Usa un giramaschi.



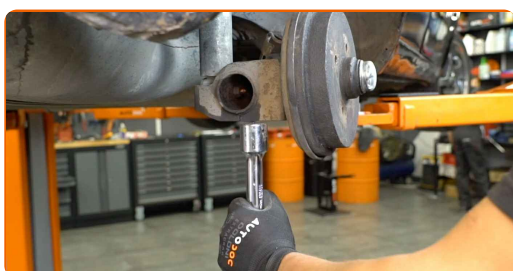
22 Serrare il perno di fissaggio inferiore del supporto di ammortizzazione. Utilizza una chiave combinata N°17. Utilizza una chiave a bussola N°17. Usa una chiave dinamometrica. Serralo fino allo coppia di torsione di 70 Nm.



23 Avvita l'elemento di fissaggio superiore del montante supporto ammortizzazione. Non lo serrare.



24 Rimuovi il supporto da sotto la trave dell'asse posteriore.

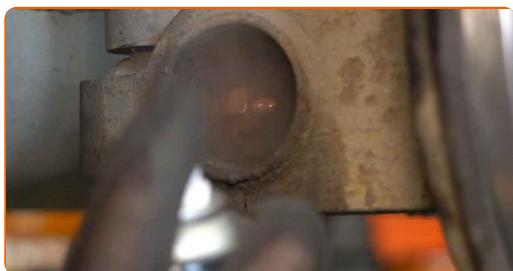


AUTODOC raccomanda:

- Sostituzione: supporto ammortizzatore - SEAT Cordoba I Vario Van / Station Wagon (6K5). Abbassare il cric di trasmissione delicatamente, senza scatti, per evitare di danneggiare i componenti e i meccanismi.

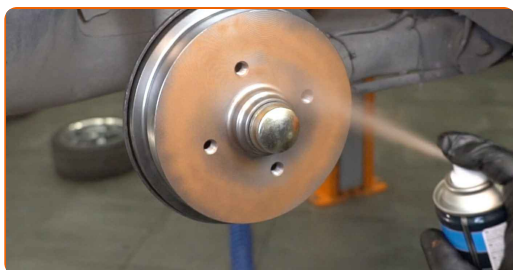
25

T trattare l'elemento di fissaggio del supporto del puntone di sospensione. Usa il grasso al rame.



26

T trattare la superficie in cui il cerchio viene a contatto con il freno a tamburo. Usa il grasso al rame.



27

Installare la ruota.



AUTODOC raccomanda:

- **Attenzione!** Per evitare lesioni, tenere la ruota mentre si avvitano i bulloni di fissaggio alla vettura. SEAT Cordoba I Vario Van / Station Wagon (6K5)

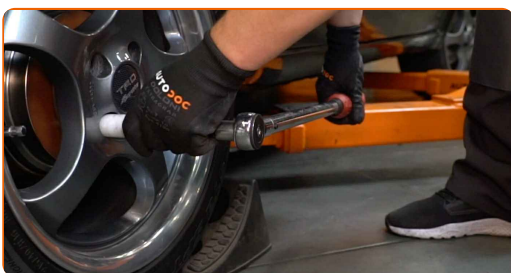
28

Avvita i bulloni delle ruote. Usa la chiave a bussola per dadi cerchio ruota n.17.



29

Rimettere il veicolo per terra e, lavorando in ordine incrociato, serrare i bulloni di fissaggio delle ruote. Usa la chiave a bussola per dadi cerchio ruota n.17. Usa una chiave dinamometrica. Serralo fino allo coppia di torsione di 110 Nm.



30

Rimuovi i cric e i cunei.



- 31** Stringi l'elemento di fissaggio superiore del supporto di ammortizzazione. Utilizza una chiave combinata N°17. Usa la chiave a bussola per ammortizzatore DDN°6. Usa una chiave dinamometrica. Serralo fino allo coppia di torsione di 25 Nm.



- 32** Trattare l'elemento di fissaggio del supporto del puntone di sospensione. Usa il grasso al rame.



- 33** Chiudere lo sportello del vano bagagli.

BEN FATTO! 

VISUALIZZARE ALTRI TUTORIAL

AUTODOC – PEZZI DI RICAMBIO DI QUALITÀ E A BUON MERCATO ONLINE

L'APP DI AUTODOC: ACCHIAPPA DELLE SUPER OFFERTE E ACQUISTA RISPARMIANDO



+ AUTODOC

GET IT ON  **Google Play**

 **Download on the App Store**

Download

UN'AMPIA SCELTA DI PEZZI DI RICAMBIO PER LA SUA AUTO

SUPPORTO AMMORTIZZATORE: UNA VASTA SELEZIONE

DISCLAIMER:

Il documento contiene solo raccomandazioni generali che possono esserti utili quando eseguite lavori di riparazione o sostituzione. AUTODOC non è responsabile per eventuali perdite, lesioni, danni di proprietà durante il processo di riparazione o di sostituzione a causa di uso scorretto o di errata interpretazione delle informazioni fornite.

AUTODOC non è responsabile di eventuali errori o incertezze presenti in queste istruzioni. Le informazioni fornite sono puramente a scopo informativo e non possono sostituire la consulenza di specialisti.

AUTODOC non è responsabile dell'uso scorretto o pericoloso di attrezzature, utensili e ricambi auto. AUTODOC raccomanda vivamente di fare attenzione e rispettare le regole di sicurezza durante lo svolgimento di lavori di riparazione o sostituzione. Nota Bene: l'uso di ricambi di bassa qualità non garantisce il livello di sicurezza stradale appropriato.

© Copyright 2023. Tutti i contenuti del sito internet, sono tutelati dal diritto d'autore in particolare i testi, le immagini e le fotografie. Tutti i diritti concernenti la copia, trasmissione a terzi, modifiche e traduzioni sono riservati ad AUTODOC SE.