



Come cambiare supporto
ammortizzatore della
parte anteriore su **SEAT**
Ateca (KH7) - Guida alla
sostituzione

VIDEO TUTORIAL SIMILE



Questo video mostra la procedura di sostituzione di una parte simile su un altro veicolo

Importante!

Questa procedura di sostituzione può essere usata per:

SEAT Ateca (KH7) 1.0 TSI, SEAT Ateca (KH7) 1.4 TSI, SEAT Ateca (KH7) 1.4 TSI 4Drive, SEAT Ateca (KH7) 1.6 TDI, SEAT Ateca (KH7) 2.0 TDI, SEAT Ateca (KH7) 2.0 TDI 4Drive, SEAT Ateca (KH7) 2.0 TSI 4Drive, SEAT Ateca (KH7) 1.5 TSI 4Drive

I vari passaggi possono variare leggermente a seconda della struttura dell'auto.

Questo tutorial è stato creato sulla base della procedura di sostituzione di una parte auto simile su: VW Golf VII Hatchback (5G1, BQ1, BE1, BE2) 1.8 TSI

SOSTITUZIONE: SUPPORTO AMMORTIZZATORE - SEAT ATECA (KH7). ELENCO DEGLI ATTREZZI NECESSARI:



- Spazzola metallica
- WD-40 spray lubrificante
- Pulitore freni
- Grasso ceramico
- Grasso al rame
- Chiave dinamometrica
- Chiave combinate N°18
- Bussola nr. 13
- Bussola nr. 16
- Bussola nr. 18
- Chiave a bussola 12 punte nr. 24
- Dado a risvolto da 21 mm
- Chiave a bussola per ammortizzatore
- Punta HEX n.H7
- Punta XZN nr. 6
- Punta XZN nr. 14
- Chiavi a bussola per dadi cerchio ruote N°17
- Chiave a cricchetto
- Giramaschi
- compressore idraulico per molle ammortizzatori
- Piede di porco
- Cric idraulico per trasmissione
- Copertura parafango
- Cunei ruote

Acquistare utensili

Sostituzione: supporto ammortizzatore - SEAT Ateca (KH7). Il consiglio di AUTODOC:

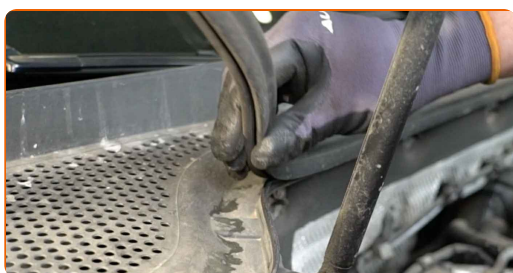
- La procedura di sostituzione è identica per i supporti dei puntoni di sinistra e di destra della sospensione anteriore.
- Tutti i supporti dei puntoni degli ammortizzatori anteriori devono essere sostituiti contemporaneamente.
- Si prega di notare: tutti i lavori sulla vettura - SEAT Ateca (KH7) - dovrebbero essere effettuati a motore spento.

EFFETTUA LA SOSTITUZIONE NEL SEGUENTE ORDINE:

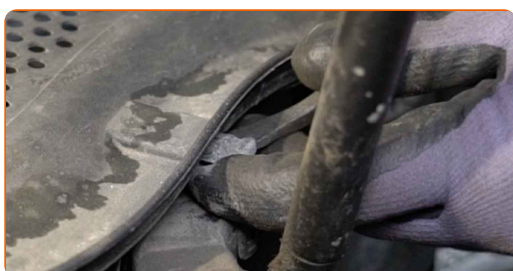
1 Aprire il cofano vano motore.

2 Usa una copertura di protezione del parafrangente per evitare il danneggiamento della verniciatura e dei componenti in plastica dell'auto.

3 Rimuovi la guarnizione griglia sottoparabrezza.



4 Rimuovi le clip dalla griglia di ventilazione di plastica. Usa un piede di porco.



5 Spostare la griglia della calandra per accedere agli elementi di fissaggio del supporto del puntone di sospensione.



6 Pulisci gli elementi di fissaggio del supporto superiore del puntone dell'ammortizzatore. Usa una spazzola metallica. Usa lo spray WD-40.



7 Allentare gli elementi di fissaggio superiori del puntone di sospensione. Utilizza una chiave a bussola N°13. Usa una chiave a cricchetto.



8 Serra le ruote con i cunei.

9 Allentare i bulloni di fissaggio della ruota. Usa la chiave a bussola per dadi cerchio ruota n.17.



10 Sollevare l'auto.

Sostituzione: supporto ammortizzatore - SEAT Ateca (KH7). Il consiglio degli esperti di AUTODOC:

- Qualora si utilizzi un cric, occorre assicurarsi che poggi su una superficie piana e senza alcuna irregolarità.
- Assicurarsi inoltre di fissare l'auto con dei cavalletti a martinetto.

11

Svita i bulloni delle ruote.



AUTODOC raccomanda:

- Importante! Tenere la ruota mentre si svitano i bulloni di fissaggio. SEAT Ateca (KH7)

12

Smonta le ruote.



- 13** Pulire l'elemento di fissaggio che collega la bielletta della barra antirollio al puntone di sospensione. Usa una spazzola metallica. Usa lo spray WD-40.



- 14** Svita gli elementi di fissaggio che collegano il tirante della barra stabilizzatrice al puntone dell'ammortizzatore. Utilizza una chiave combinata N°18. Usa la chiave XZN n.6. Usa una chiave a cricchetto.



- 15** Rimuovere il puntone stabilizzatore trasversale.



- 16** Pulire l'elemento di fissaggio inferiore che collega il puntone di sospensione al fuso a snodo dello sterzo. Usa una spazzola metallica. Usa lo spray WD-40.



- 17** Svita gli elementi di fissaggio che collegano il puntone dell'ammortizzatore al fuso a snodo. Utilizza una chiave a bussola N°18. Usa la chiave XZN n.14. Usa una chiave a cricchetto.



- 18** Svita gli elementi di fissaggio che collegano l'albero di trasmissione al mozzo della ruota. Usa la chiave a bussola 12 punte n.24. Usa un giramaschi.



- 19** Rimuovi i bulloni di fissaggio.

- 20** Pulisci gli elementi di fissaggio che collegano il giunto sferico al braccio di controllo della sospensione. Usa una spazzola metallica. Usa lo spray WD-40.



- 21** Svitare gli elementi di fissaggio che collegano il giunto sferico al braccio di controllo. Utilizza una chiave a bussola N°16. Usa una chiave a cricchetto.



22 Separare il giunto sferico dal braccio di controllo.



23 Puntellare il fuso a snodo. Usa un cric idraulico per trasmissione.

24 Scollega l'albero di trasmissione dal fuso a snodo.



Sostituzione: supporto ammortizzatore - SEAT Ateca (KH7). Consiglio:

- Assicurati che l'albero di trasmissione non sia scarico (quando l'auto è sollevata).

25 Rimuovi i bulloni di fissaggio.



- 26** Sgancia gli elementi di fissaggio che collegano il puntone dell'ammortizzatore al fuso a snodo. Usa una chiave a bussola specifica per rimuovere l'ammortizzatore.



- 27** Scollegare il fuso a snodo dal supporto di ammortizzazione.



- 28** Svitare gli elementi di fissaggio superiori del puntone dell'ammortizzatore.



AUTODOC raccomanda:

- SEAT Ateca (KH7) - Per evitare lesioni, tenere il puntone di sospensione mentre si svitano i bulloni di fissaggio.

- 29** Estrarre il supporto di ammortizzazione.



30

Posizionare il puntone di sospensione sull'attrezzo di compressione della molla.



Sostituzione: supporto ammortizzatore - SEAT Ateca (KH7). I professionisti raccomandano:

- Si noti che quando si utilizza il compressore molla, bisogna catturare le spire della molla in modo sicuro, comprimendo la molla dai lati opposti.
- Garantire la corretta posizione della molla nel portaceppi.
- Assicurarsi che le spire della molla entrino saldamente nelle manovelle di serraggio.

31

Stringi la molla.



32

Pulire l'asta del pistone del puntone. Usa una spazzola metallica. Usa lo spray WD-40.



- 33** Rimuovere il dado del montante del supporto di ammortizzazione. Utilizzare un dado a risvolto da 21 mm. Usa una chiave HEX N.H7. Usa una chiave a cricchetto.



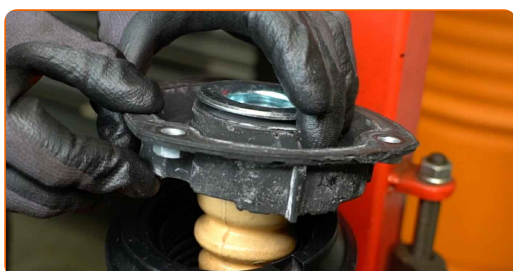
- 34** Rimuovere il montante superiore del puntone insieme al bump stop (fine corsa).



- 35** Rimuovere il bump stop (fine corsa) dal vecchio supporto del puntone di sospensione ed installarlo su quello nuovo.



- 36** Installare il montante superiore del puntone insieme al bump stop (fine corsa).



- 37** Serrare la vite dell'asta pistone supporto ammortizzazione. Utilizzare un dado a risvolto da 21 mm. Usa una chiave HEX N.H7. Usa una chiave dinamometrica. Serralo fino allo coppia di torsione di 60 Nm.



- 38** Diserrare la molla.



- 39** Tratta con del prodotto l'asta del puntone dell'ammortizzatore. Usa il grasso al rame.



- 40** Rimuovi il puntone dell'ammortizzatore.



- 41** Pulire la sede di montaggio del puntone di sospensione sul fuso a snodo dello sterzo. Pulisci le scanalature del giunto omocinetico dell'albero di trasmissione. Pulire la sede di montaggio del semiassie. Pulisci la sede di montaggio del giunto sferico. Pulisci le sedi di montaggio del puntone dell'ammortizzatore. Usa una spazzola metallica. Usa lo spray WD-40.



- 42** Installare il supporto di ammortizzazione nell'arco passaruota.

Sostituzione: supporto ammortizzatore - SEAT Ateca (KH7). Il consiglio degli esperti di AUTODOC:

- Assicurarsi che il puntone di sospensione sia installato nella posizione corretta, secondo le marcature.

- 43** Fissa gli elementi di fissaggio superiori dell'ammortizzatore. Non lo serrare.



AUTODOC raccomanda:

- **Importante!** Tenere il puntone di sospensione mentre si avvitano i bulloni di fissaggio. SEAT Ateca (KH7)

44 Fissare il supporto di ammortizzazione sul fuso a snodo.



45 Monta il bullone di fissaggio.



46 Rimuovi il supporto da sotto il fuso a snodo.



AUTODOC raccomanda:

- Sostituzione: supporto ammortizzatore - SEAT Ateca (KH7). Abbassare il cric di trasmissione delicatamente, senza scatti, per evitare di danneggiare i componenti e i meccanismi.

47 Montare l'albero di trasmissione.



48

Unisci il giunto sferico al braccio di sospensione.



49

Serrare gli elementi di fissaggio che collegano il giunto sferico al braccio della sospensione. Utilizza una chiave a bussola N°16. Usa una chiave a cricchetto.



50

Avvita l'elemento di fissaggio che collega il puntone dell'ammortizzatore al fuso a snodo. Utilizza una chiave a bussola N°18. Usa la chiave XZN n.14. Usa una chiave a cricchetto.



51

Installa il bullone dell'albero di trasmissione e serralo. Usa la chiave a bussola 12 punte n.24. Usa una chiave a cricchetto.



52

Pulire l'elemento di fissaggio della bielletta della barra antirollio.



53

Installa il puntone stabilizzatore trasversale.



54

Avvitare l'elemento di fissaggio che collega la bielletta della barra antirollio al puntone di sospensione. Utilizza una chiave combinata N°18. Usa la chiave XZN n.6. Usa una chiave a cricchetto.



55

Puntellare il fuso a snodo. Usa un cric idraulico per trasmissione.



- 56** Serra il bullone che collega l'albero di trasmissione al mozzo dell ruota. Usa la chiave a bussola 12 punte n.24. Usa una chiave dinamometrica. Serralo fino allo coppia di torsione di 200 Nm.



- 57** Rimuovi il supporto da sotto il fuso a snodo.



AUTODOC raccomanda:

- Abbassa il cric idraulico delicatamente, senza scatti, per evitare danni ai montaggi e ai meccanismi.

- 58** Serrare i fermi inferiori del puntone di sospensione. Utilizza una chiave a bussola N°18. Usa la chiave XZN n.14. Usa una chiave dinamometrica. Serralo fino allo coppia di torsione di 70 Nm. +90°



- 59** Serra gli elementi di fissaggio che collegano il tirante della barra stabilizzatrice al puntone dell'ammortizzatore. Utilizza una chiave a bussola N°18. Usa la chiave XZN n.6. Usa una chiave dinamometrica. Serralo fino allo coppia di torsione di 65 Nm.



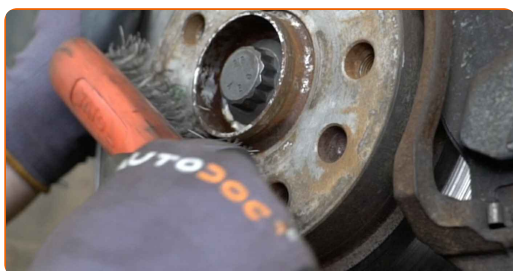
- 60** Stringere gli elementi di fissaggio che collegano il giunto sferico al braccio di controllo. Utilizza una chiave a bussola N°16. Usa una chiave dinamometrica. Serralo fino allo coppia di torsione di 40 Nm. +45°



- 61** Applicare un prodotto trattante sull'elemento di fissaggio che collega la bielletta della barra antirollio al puntone di sospensione. Applicare un prodotto trattante sull'elemento di fissaggio che collega il puntone di sospensione al fuso a snodo. Applicare un prodotto trattante sull'elemento di fissaggio del giunto sferico. Usa il grasso al rame.



- 62** Pulisci la sede di montaggio dei cerchioni della ruota. Usa una spazzola metallica.



63 Tratta la superficie nella quale il disco freno fa contatto con il cerchione della ruota. Utilizzare grasso ceramico.



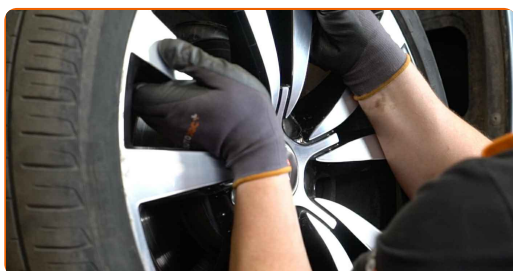
64 Pulisci la superficie del disco freno. Usa un pulitore freni.



AUTODOC raccomanda:

- Sostituzione: supporto ammortizzatore - SEAT Ateca (KH7). Dopo aver applicato lo spray, attendere qualche minuto.

65 Installare la ruota.



AUTODOC raccomanda:

- Attenzione! Per evitare lesioni, tenere la ruota mentre si avvitano i bulloni di fissaggio alla vettura. SEAT Ateca (KH7)

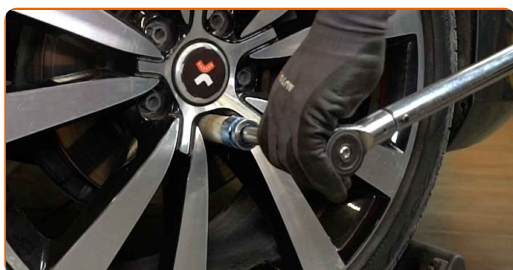
66

Avvita i bulloni delle ruote. Usa la chiave a bussola per dadi cerchio ruota n.17.



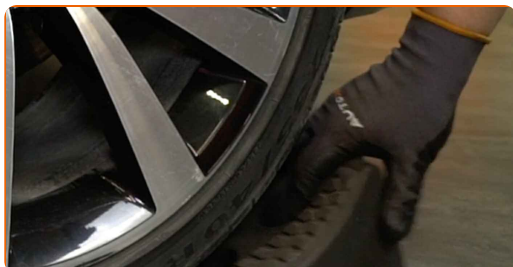
67

Rimettere il veicolo per terra e, lavorando in ordine incrociato, serrare i bulloni di fissaggio delle ruote. Usa la chiave a bussola per dadi cerchio ruota n.17. Usa una chiave dinamometrica. Serralo fino allo coppia di torsione di 120 Nm.



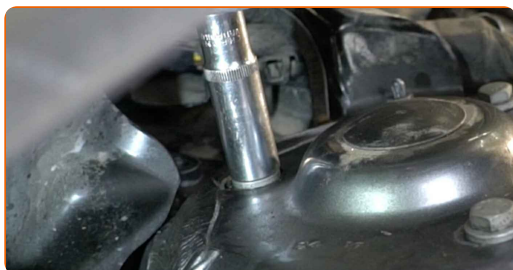
68

Rimuovi i cric e i cunei.

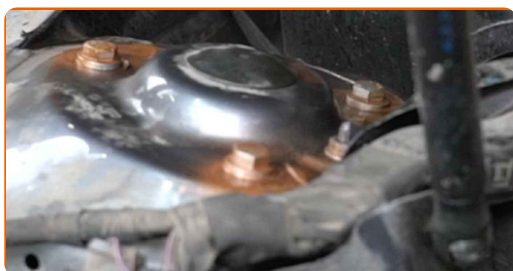


69

Serra gli elementi di fissaggio superiori del puntone dell'ammortizzatore. Utilizza una chiave a bussola N°13. Usa una chiave dinamometrica. Serralo fino allo coppia di torsione di 15 Nm. +90°



- 70 Tratta con del prodotto gli elementi di fissaggio del supporto del puntone dell'ammortizzatore. Usa il grasso al rame.



- 71 Installa la griglia del sottoparabrezza e fissala.



- 72 Installa la guarnizione griglia sottoparabrezza.



- 73 Rimuovi la copertura di protezione del parafrango.

- 74 Chiudere il cofano.

BEN FATTO! 

VISUALIZZARE ALTRI TUTORIAL

AUTODOC – PEZZI DI RICAMBIO DI QUALITÀ E A BUON MERCATO ONLINE

L'APP DI AUTODOC: ACCHIAPPA DELLE SUPER OFFERTE E ACQUISTA RISPARMIANDO



+ AUTODOC

GET IT ON  **Google Play**

 **Download on the App Store**

Download

UN'AMPIA SCELTA DI PEZZI DI RICAMBIO PER LA SUA AUTO

SUPPORTO AMMORTIZZATORE: UNA VASTA SELEZIONE

DISCLAIMER:

Il documento contiene solo raccomandazioni generali che possono esserti utili quando eseguite lavori di riparazione o sostituzione. AUTODOC non è responsabile per eventuali perdite, lesioni, danni di proprietà durante il processo di riparazione o di sostituzione a causa di uso scorretto o di errata interpretazione delle informazioni fornite.

AUTODOC non è responsabile di eventuali errori o incertezze presenti in queste istruzioni. Le informazioni fornite sono puramente a scopo informativo e non possono sostituire la consulenza di specialisti.

AUTODOC non è responsabile dell'uso scorretto o pericoloso di attrezzature, utensili e ricambi auto. AUTODOC raccomanda vivamente di fare attenzione e rispettare le regole di sicurezza durante lo svolgimento di lavori di riparazione o sostituzione. Nota Bene: l'uso di ricambi di bassa qualità non garantisce il livello di sicurezza stradale appropriato.

© Copyright 2023. Tutti i contenuti del sito internet, sono tutelati dal diritto d'autore in particolare i testi, le immagini e le fotografie. Tutti i diritti concernenti la copia, trasmissione a terzi, modifiche e traduzioni sono riservati ad AUTODOC SE.