



Come cambiare ganasce  
freno della parte  
posteriore su **SEAT**  
**AROSA (6H)** - Guida alla  
sostituzione

## VIDEO TUTORIAL SIMILE



Questo video mostra la procedura di sostituzione di una parte simile su un altro veicolo

### **Importante!**

Questa procedura di sostituzione può essere usata per:

SEAT AROSA (6H) 1.0, SEAT AROSA (6H) 1.4, SEAT AROSA (6H) 1.7 SDI, SEAT AROSA (6H) 1.4 TDI

I vari passaggi possono variare leggermente a seconda della struttura dell'auto.

Questo tutorial è stato creato sulla base della procedura di sostituzione di una parte auto simile su: VW Polo Hatchback (6N1) 1.0

**SOSTITUZIONE: GANASCE FRENI - SEAT AROSA (6H).  
ELENCO DEGLI ATTREZZI NECESSARI:**



- Spazzola metallica
- Detergente spray multiuso
- Grasso multiuso
- Grasso al rame
- Chiave dinamometrica
- Chiave combinate N°10
- Bussola nr. 24
- Chiavi a bussola per dadi cerchio ruote N°17
- Compressore per molla di ritenzione della ganaschia del freno
- Giravite piatto
- Chiave a cricchetto
- Martello
- Piede di porco
- Cunei ruote

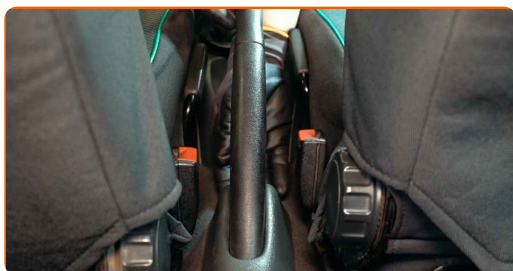
**Acquistare utensili**

**Sostituzione: ganasce freni - SEAT AROSA (6H). Il consiglio di AUTODOC:**

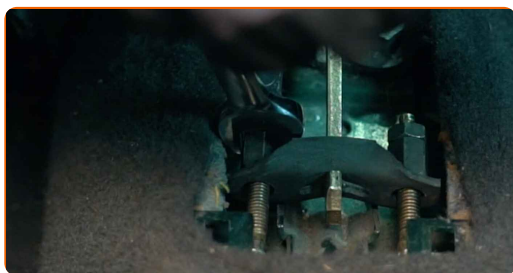
- Sostituire le ganasce dei freni come set su uno stesso asse. In questo modo viene garantita una frenatura efficiente.
- La procedura di sostituzione è identica per le ganasce dei freni sullo stesso asse.
- Si prega di notare: tutti i lavori sulla vettura - SEAT AROSA (6H) - dovrebbero essere effettuati a motore spento.

**EFFETTUA LA SOSTITUZIONE NEL SEGUENTE ORDINE:**

- 1** Azionare la leva del freno di stazionamento.



- 2** Allentare il cavo del freno di stazionamento. Utilizza una chiave combinata N°10.



- 3** Serra le ruote con i cunei.

4

Allentare i bulloni di fissaggio della ruota. Usa la chiave a bussola per dadi cerchio ruota n.17.



5

Sollevare la parte posteriore del veicolo e fissarlo per mezzo di appoggi.

6

Svita i bulloni delle ruote.



**AUTODOC raccomanda:**

- **Attenzione!** Per evitare lesioni, tenere la ruota mentre si svitano i bulloni di fissaggio. SEAT AROSA (6H)

7

Smonta le ruote.



8

Pulire il tamburo del freno. Usa una spazzola metallica. Usa un detergente spray multiuso.



9

Rimuovere il cappuccio del dado del mozzo della ruota. Usa un piede di porco. Usa un martello.



10

Rimuovere la coppia di fissaggio del dado del mozzo. Usa un piede di porco. Usa un martello.



11

Svitare il dado del mozzo. Utilizza una chiave a bussola N°24. Usa una chiave a cricchetto.



12

Rimuovi il tamburo dei freni montato con il cuscinetto del mozzo ruota.



Sostituzione: ganasce freni - SEAT AROSA (6H). I professionisti raccomandano:

- Ispeziona il tamburo del freno. Sostituiscilo, se necessario.

13

Pulire gli elementi di fissaggio delle ganasce dei freni. Usa un detergente spray multiuso.



14

Rimuovere la molla di richiamo inferiore delle ganasce. Usa un piede di porco.



15

Rimuovere gli elementi di fissaggio delle ganasce del freno a tamburo. Utilizzare un compressore per molla di ritenzione della ganasce del freno.



**16** Rimuovere la molla di fermo. Usa un piede di porco.



**17** Scollegare il cavo freno di stazionamento. Usa un piede di porco.



**18** Rimuovere entrambe le ganasce dalla staffa di sostegno.



**Sostituzione: ganasce freni - SEAT AROSA (6H). Il consiglio degli esperti di AUTODOC:**

- Non spingere il pedale del freno dopo aver rimosso le ganasce dell'impianto freni a tamburo posteriore. Ciò porterà alla caduta dello stantuffo dal cilindro del freno, alla perdita del liquido freni e alla depressurizzazione del sistema.



**19** Rimuovere la molla superiore ed il regolatore. Usa un giravite piatto.



**20** Rimuovere la leva di regolazione della ganaschia del freno.



**21** Installare la leva di regolazione della ganaschia del freno.



**22** Monta le molle di arresto superiori e il meccanismo di regolazione sulle nuove ganasce del freno. Usa un giravite piatto.

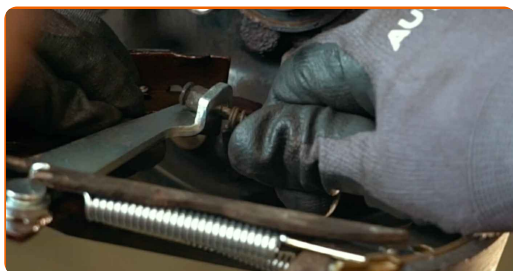


**23** Pulire le sedi di montaggio delle ganasce dei freni. Usa un detergente spray multiuso.



24

Collegare il cavo del freno di stazionazione al braccio della ganasce freno.



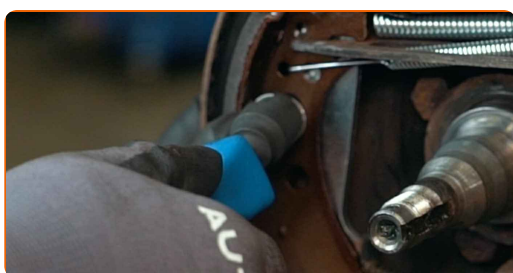
25

Installare le ganasce del freno sul cilindretto apriceppi e sulla staffa del supporto.



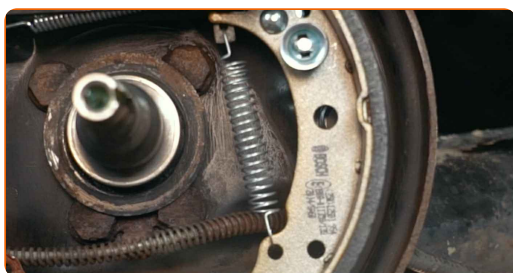
26

Installare gli elementi di fissaggio delle ganasce del freno a tamburo. Utilizzare un compressore per molla di ritenzione della ganasce del freno.



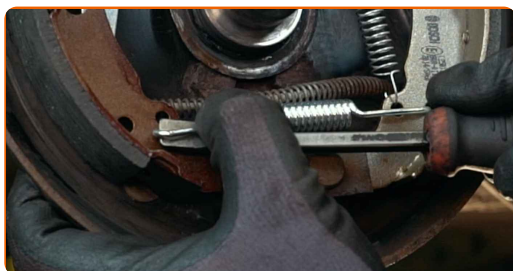
27

Installare la molla di fermo.



28

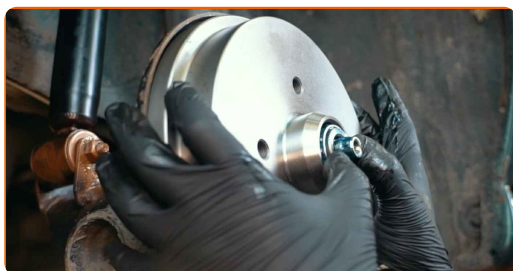
Installare la molla di ritorno inferiore. Usa un piede di porco.



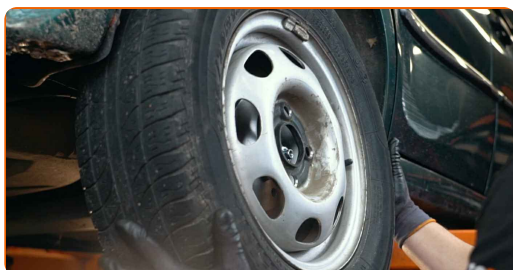
**29** Tratta con del prodotto il mozzo ruota nella zona di contatto con il freno a tamburo. Usa un grasso multiuso.



**30** Monta il freno a tamburo assemblato con il cuscinetto del mozzo ruota.



**31** Installare la ruota.



**AUTODOC raccomanda:**

- **Attenzione!** Per evitare lesioni, tenere la ruota mentre si avvitano i bulloni di fissaggio alla vettura. SEAT AROSA (6H)

**32** Avvita i bulloni delle ruote. Usa la chiave a bussola per dadi cerchio ruota n.17.



33

Avvitare il dado del mozzo. Utilizza una chiave a bussola N°24. Usa una chiave a cricchetto.



Sostituzione: ganasce freni - SEAT AROSA (6H). Consiglio:

- Allineare il tamburo del freno.

34

Svita i bulloni delle ruote. Usa la chiave a bussola per dadi cerchio ruota n.17.



AUTODOC raccomanda:

- Importante! Tenere la ruota mentre si svitano i bulloni di fissaggio. SEAT AROSA (6H)

35

Smonta le ruote.



**36** Installare una nuova coppia del dado del mozzo. Usa un piede di porco. Usa un martello.



**37** Installare il coperchio del dado del mozzo. Usa un martello.



**38** Pulisci la sede di montaggio dei cerchioni della ruota. Usa una spazzola metallica.



**39** Trattare la superficie in cui il cerchio viene a contatto con il freno a tamburo. Usa il grasso al rame.



**40** Installare la ruota.



**AUTODOC raccomanda:**

- **Attenzione!** Per evitare lesioni, tenere la ruota mentre si avvitano i bulloni di fissaggio alla vettura. SEAT AROSA (6H)

**41**

Avvita i bulloni delle ruote. Usa la chiave a bussola per dadi cerchio ruota n.17.



**42**

Regolare la tensione del cavo del freno di stazionamento. Utilizza una chiave combinata N°10.



**43**

Rilasciare la leva del freno di stazionamento.



**44**

Rimettere il veicolo per terra e, lavorando in ordine incrociato, serrare i bulloni di fissaggio delle ruote. Usa la chiave a bussola per dadi cerchio ruota n.17. Usa una chiave dinamometrica. Serralo fino allo coppia di torsione di 110 Nm.



45

Rimuovi i cric e i cunei.



**BEN FATTO!** 

**VISUALIZZARE ALTRI TUTORIAL**

# AUTODOC – PEZZI DI RICAMBIO DI QUALITÀ E A BUON MERCATO ONLINE

L'APP DI AUTODOC: ACCHIAPPA DELLE SUPER OFFERTE E ACQUISTA RISPARMIANDO



**+ AUTODOC**

GET IT ON **Google Play**

Download on the **App Store**

**Download**

**UN'AMPIA SCELTA DI PEZZI DI RICAMBIO PER LA SUA AUTO**

**GANASCE FRENO: UNA VASTA SELEZIONE**

## **DISCLAIMER:**

Il documento contiene solo raccomandazioni generali che possono esserti utili quando eseguite lavori di riparazione o sostituzione. AUTODOC non è responsabile per eventuali perdite, lesioni, danni di proprietà durante il processo di riparazione o di sostituzione a causa di uso scorretto o di errata interpretazione delle informazioni fornite.

AUTODOC non è responsabile di eventuali errori o incertezze presenti in queste istruzioni. Le informazioni fornite sono puramente a scopo informativo e non possono sostituire la consulenza di specialisti.

AUTODOC non è responsabile dell'uso scorretto o pericoloso di attrezzature, utensili e ricambi auto. AUTODOC raccomanda vivamente di fare attenzione e rispettare le regole di sicurezza durante lo svolgimento di lavori di riparazione o sostituzione. Nota Bene: l'uso di ricambi di bassa qualità non garantisce il livello di sicurezza stradale appropriato.

© Copyright 2022. Tutti i contenuti del sito internet, sono tutelati dal diritto d'autore in particolare i testi, le immagini e le fotografie. Tutti i diritti concernenti la copia, trasmissione a terzi, modifiche e traduzioni sono riservati ad AUTODOC GmbH.