



Come cambiare molle di
sospensione della parte
posteriore su **SEAT Altea**
(5P1) - Guida alla
sostituzione

VIDEO TUTORIAL SIMILE



Questo video mostra la procedura di sostituzione di una parte simile su un altro veicolo

Importante!

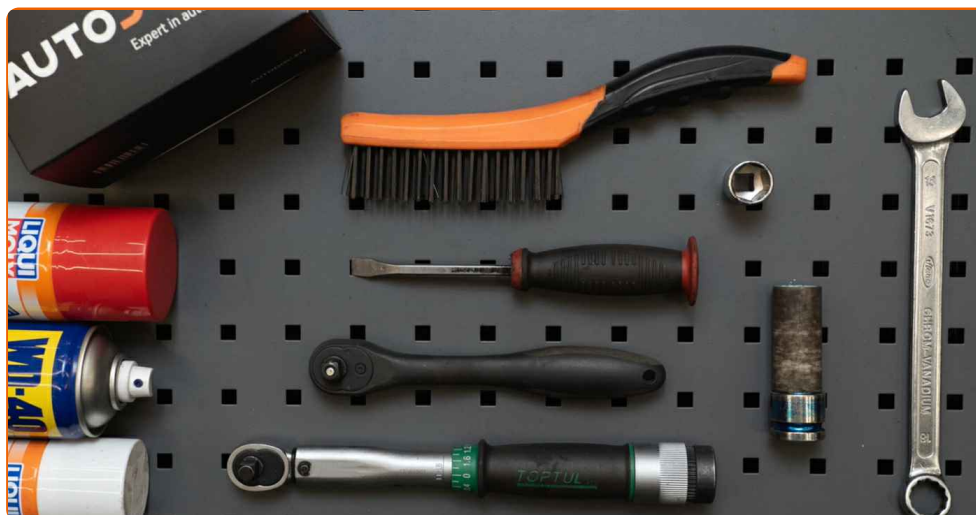
Questa procedura di sostituzione può essere usata per:

SEAT Altea (5P1) 1.6, SEAT Altea (5P1) 2.0 FSI, SEAT Altea (5P1) 1.9 TDI, SEAT Altea (5P1) 2.0 TDI 16V, SEAT Altea (5P1) 2.0 TDI, SEAT Altea (5P1) 2.0 TFSI, SEAT Altea (5P1) 1.8 TFSI, SEAT Altea (5P1) 1.4 TSI, SEAT Altea (5P1) 1.4 16V, SEAT Altea (5P1) 1.6 TDI, SEAT Altea (5P1) 1.2 TSI, SEAT Altea (5P1) 1.6 LPG

I vari passaggi possono variare leggermente a seconda della struttura dell'auto.

Questo tutorial è stato creato sulla base della procedura di sostituzione di una parte auto simile su: SKODA Octavia II Combi (1Z5) 1.8 TSI

SOSTITUZIONE: MOLLE DI SOSPENSIONE - SEAT ALTEA (5P1). ELENCO DEGLI ATTREZZI NECESSARI:



- Spazzola metallica
- WD-40 spray lubrificante
- Pulitore freni
- Grasso al rame
- Chiave combinate N°18
- Bussola nr. 18
- Chiavi a bussola per dadi cerchio ruote N°17
- Chiave a cricchetto
- Chiave dinamometrica
- Piede di porco
- Cric idraulico per trasmissione
- Cunei ruote

Acquistare utensili

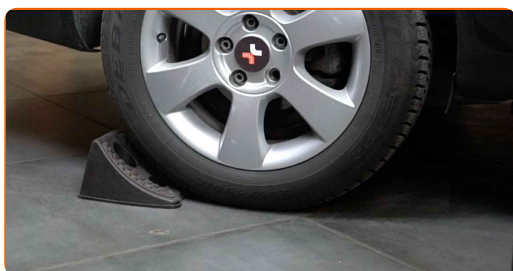
Sostituzione: molle di sospensione - SEAT Altea (5P1). AUTODOC raccomanda:

- Entrambe le molle elicoidali della sospensione posteriore dovrebbero essere sostituite contemporaneamente.
- La procedura di sostituzione è identica per le molle elicoidali di sinistra e di destra della sospensione posteriore.
- Tutti i tipi di lavori dovrebbero essere eseguiti a motore spento.

SOSTITUZIONE: MOLLE DI SOSPENSIONE - SEAT ALTEA (5P1). SEQUENZA RACCOMANDATA DELLE FASI:

1

Serra le ruote con i cunei.



2

Allentare i bulloni di fissaggio della ruota. Usa la chiave a bussola per dadi cerchio ruota n.17.



3

Sollevare la parte posteriore del veicolo e fissarlo per mezzo di appoggi.

4

Svita i bulloni delle ruote.

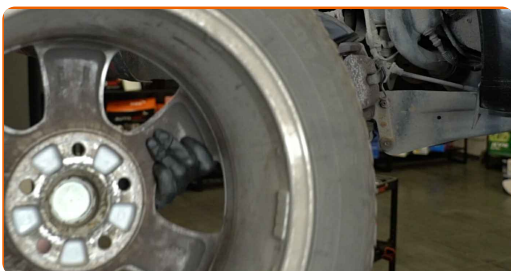


Sostituzione: molle di sospensione - SEAT Altea (5P1). Consiglio:

- Per evitare incidenti, solleva la ruota quando sviti i bulloni.

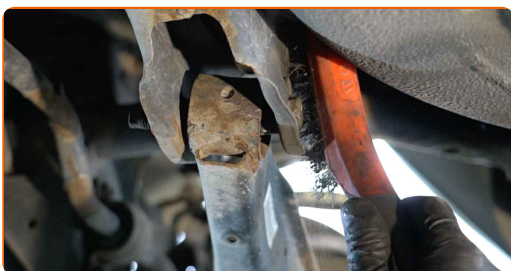
5

Smonta le ruote.



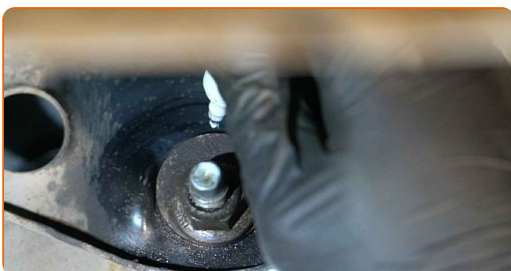
6

Pulisci tutti gli snodi del braccio. Usa una spazzola metallica. Usa lo spray WD-40.

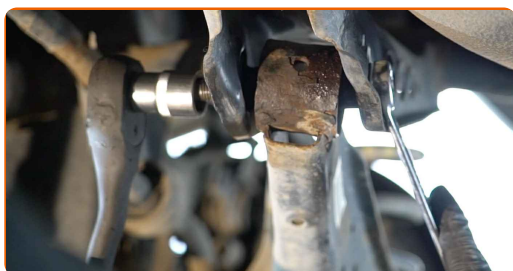


7

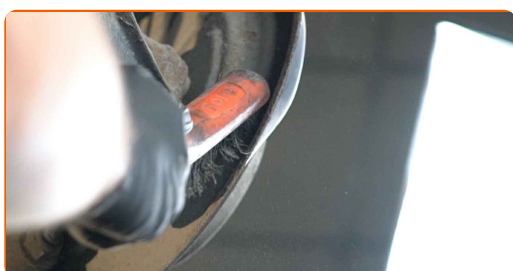
Traccia un segno sul bullone di campanatura.



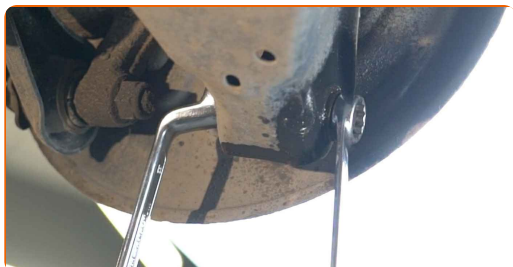
- 8** Svitare l'elemento che fissa il braccio alla trave. Utilizza una chiave combinata N°18. Utilizza una chiave a bussola N°18. Usa una chiave a cricchetto.



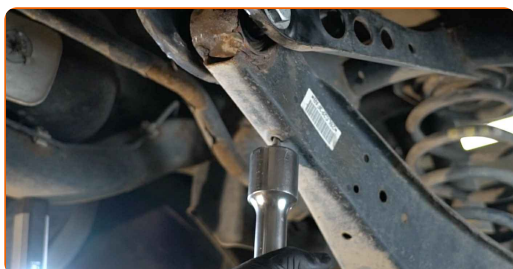
- 9** Pulisci tutti gli snodi del braccio. Usa una spazzola metallica. Usa lo spray WD-40.



- 10** Svita l'elemento di fissaggio che collega il braccio di controllo allo snodo posteriore. Utilizza una chiave combinata N°18 (2 pezzi).

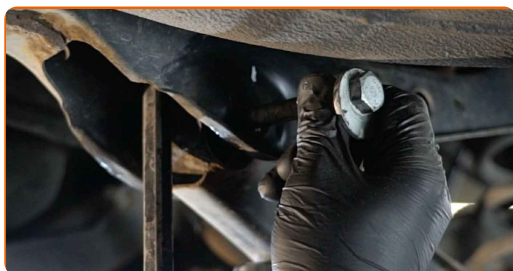


- 11** Puntellare il braccio. Usa un cric idraulico per trasmissione.



12

Rimuovi i bulloni di fissaggio. Utilizza una chiave combinata N°18. Usa un piede di porco.



13

Rimuovi il supporto da sotto il braccio. Usa un piede di porco.

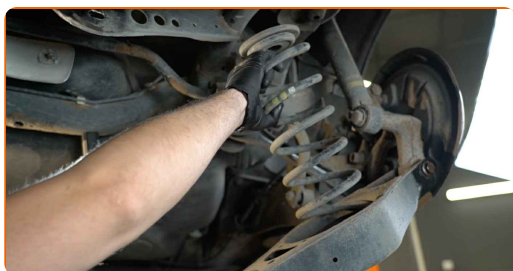


AUTODOC raccomanda:

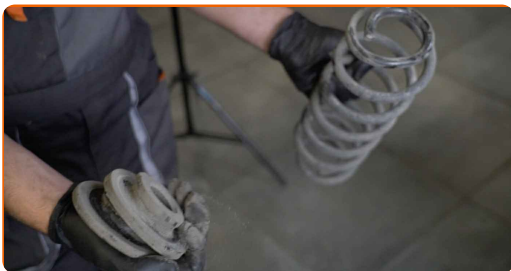
- Sostituzione: molle di sospensione - SEAT Altea (5P1). Abbassare il cric di trasmissione delicatamente, senza scatti, per evitare di danneggiare i componenti e i meccanismi.

14

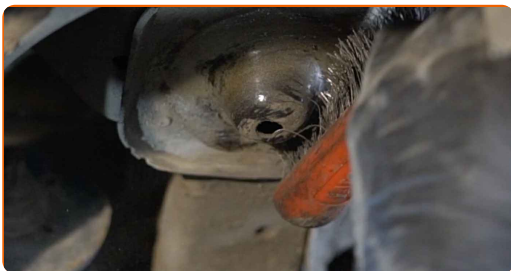
Abbassa il braccio di controllo della sospensione. Estrai la molla.



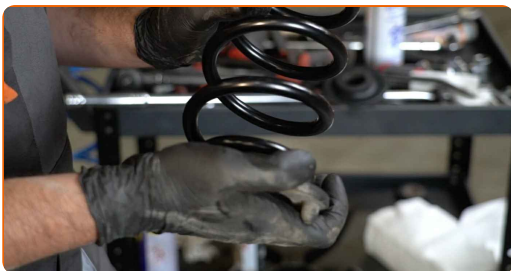
15 Rimuovi il distanziale gommato a molla.



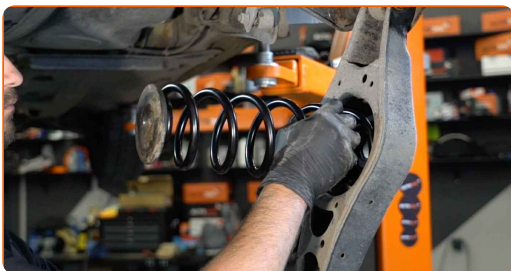
16 Pulisci le sedi di montaggio della molla elicoidale. Usa una spazzola metallica. Usa lo spray WD-40.



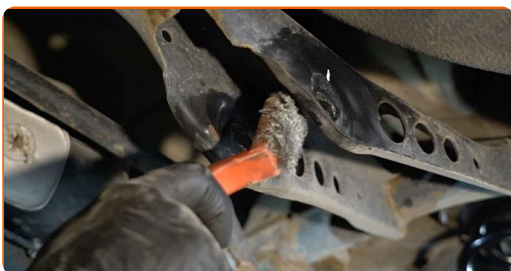
17 Installa il distanziale gommato sulla molla elicoidale nuova.



18 Installa la molla elicoidale insieme ai montanti di gomma nelle sedi di montaggio.



19 Pulisci le sedi di montaggio e la filettatura del braccio di sospensione. Usa una spazzola metallica. Usa lo spray WD-40.



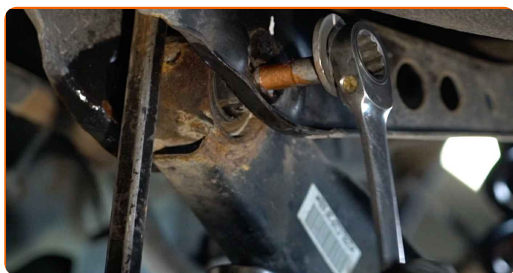
20

Puntellare il braccio. Usa un cric idraulico per trasmissione. Usa un piede di porco.



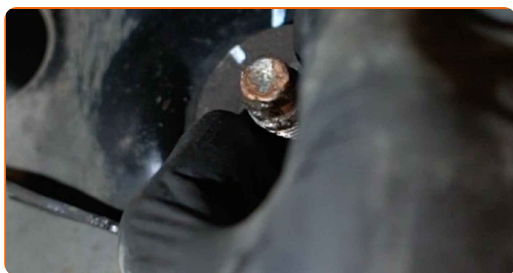
21

Monta il bullone di fissaggio.



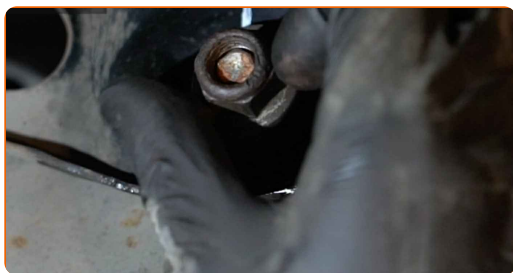
22

Regola la posizione dei bulloni per la campanatura seguendo il segno.



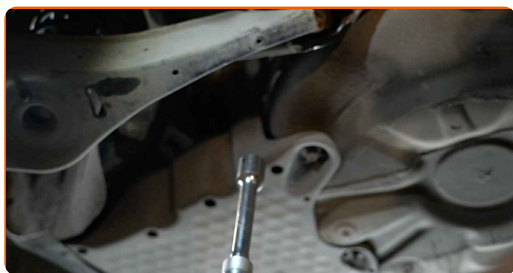
23

Avvitare il dispositivo di fissaggio che collega il braccio di controllo al controtelaio. Utilizza una chiave a bussola N°18. Usa una chiave a cricchetto.



24

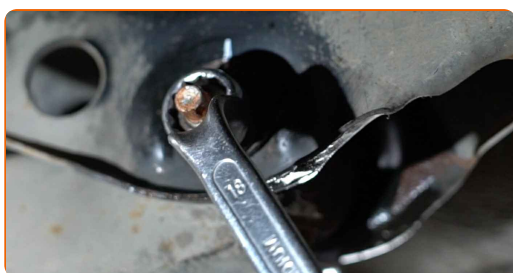
Rimuovi il supporto da sotto il braccio.



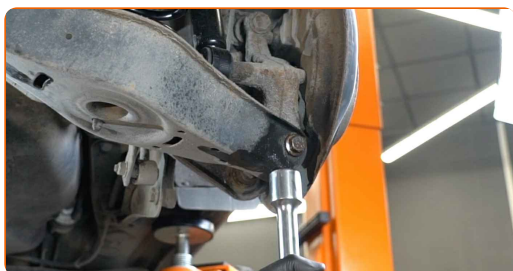
Sostituzione: molle di sospensione - SEAT Altea (5P1). Gli esperti di AUTODOC raccomandano:

- Abbassa il cric idraulico delicatamente, senza scatti, per evitare danni ai montaggi e ai meccanismi.

25 Avvitare il dispositivo di fissaggio che collega il braccio di controllo al control telaio. Utilizza una chiave combinata N°18 (2 pezzi).



26 Puntellare il braccio. Usa un cric idraulico per trasmissione.



27 Avvita l'elemento di fissaggio che collega il braccio di controllo allo snodo posteriore. Utilizza una chiave combinata N°18 (2 pezzi).

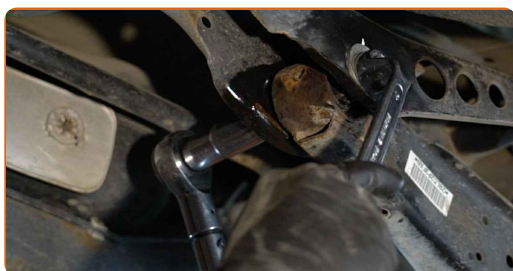
28 Serra l'elemento di fissaggio che collega il braccio di sospensione allo snodo posteriore. Utilizza una chiave combinata N°18. Utilizza una chiave a bussola N°18. Usa una chiave dinamometrica. Serralo fino allo coppia di torsione di 90 Nm. +90°



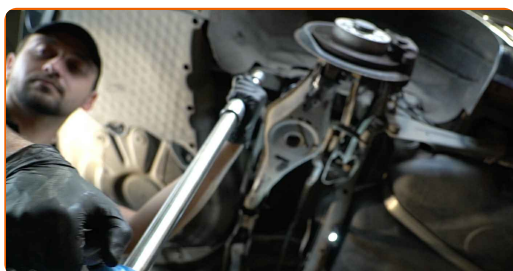
AUTODOC raccomanda:

- **Importante!** Assicurarsi di utilizzare elementi di fissaggio nuovi.

29 Serrare l'elemento che fissa il braccio alla trave. Utilizza una chiave combinata N°18. Utilizza una chiave a bussola N°18. Usa una chiave dinamometrica. Serralo fino allo coppia di torsione di 95 Nm.



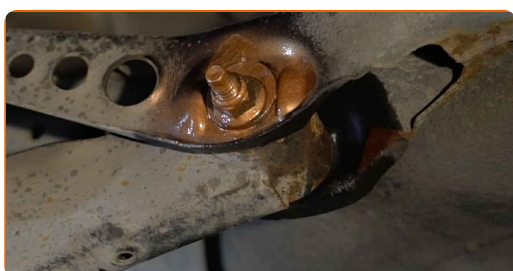
30 Rimuovi il supporto da sotto il braccio.



AUTODOC raccomanda:

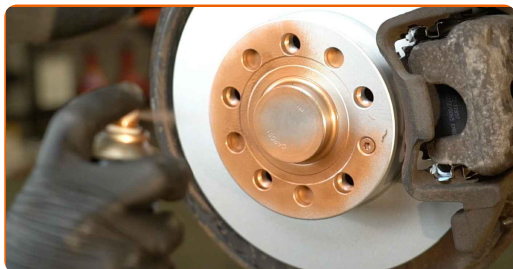
- SEAT Altea (5P1) - Non abbassare il cric di trasmissione in modo brusco per evitare di danneggiare i componenti e i meccanismi dell'auto.

31 Tratta con del prodotto gli elementi di fissaggio dell'ammortizzatore. Tratta tutti gli snodi del braccio. Usa il grasso al rame.



32

Tratta la superficie nella quale il disco freno fa contatto con il cerchione della ruota. Usa il grasso al rame.



33

Pulisci la superficie del disco freno. Usa un pulitore freni.



Sostituzione: molle di sospensione - SEAT Altea (5P1). I professionisti raccomandano:

- Dopo aver applicato lo spray, attendi qualche minuto.

34

Installare la ruota.



AUTODOC raccomanda:

- Attenzione! Per evitare lesioni, tenere la ruota mentre si avvitano i bulloni di fissaggio alla vettura. SEAT Altea (5P1)

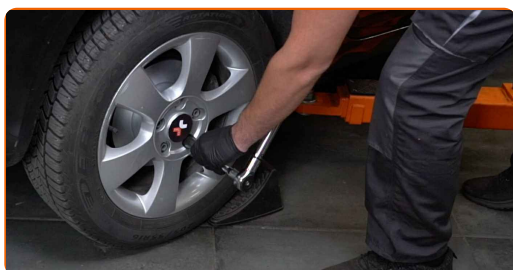
35

Avvita i bulloni delle ruote. Usa la chiave a bussola per dadi cerchio ruota n.17.



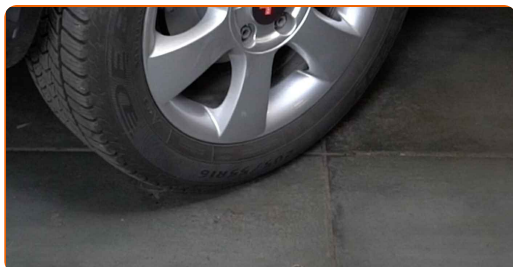
36

Rimettere il veicolo per terra e, lavorando in ordine incrociato, serrare i bulloni di fissaggio delle ruote. Usa la chiave a bussola per dadi cerchio ruota n.17. Usa una chiave dinamometrica. Serralo fino allo coppia di torsione di 120 Nm.



37

Rimuovi i cric e i cunei.



BEN FATTO! 

VISUALIZZARE ALTRI TUTORIAL

AUTODOC – PEZZI DI RICAMBIO DI QUALITÀ E A BUON MERCATO ONLINE

L'APP DI AUTODOC: ACCHIAPPA DELLE SUPER OFFERTE E ACQUISTA RISPARMIANDO



+ AUTODOC

GET IT ON  **Google Play**

 **Download on the App Store**

Download

UN'AMPIA SCELTA DI PEZZI DI RICAMBIO PER LA SUA AUTO

MOLLE DI SOSPENSIONE: UNA VASTA SELEZIONE

DISCLAIMER:

Il documento contiene solo raccomandazioni generali che possono esserti utili quando eseguite lavori di riparazione o sostituzione. AUTODOC non è responsabile per eventuali perdite, lesioni, danni di proprietà durante il processo di riparazione o di sostituzione a causa di uso scorretto o di errata interpretazione delle informazioni fornite.

AUTODOC non è responsabile di eventuali errori o incertezze presenti in queste istruzioni. Le informazioni fornite sono puramente a scopo informativo e non possono sostituire la consulenza di specialisti.

AUTODOC non è responsabile dell'uso scorretto o pericoloso di attrezzature, utensili e ricambi auto. AUTODOC raccomanda vivamente di fare attenzione e rispettare le regole di sicurezza durante lo svolgimento di lavori di riparazione o sostituzione. Nota Bene: l'uso di ricambi di bassa qualità non garantisce il livello di sicurezza stradale appropriato.

© Copyright 2023. Tutti i contenuti del sito internet, sono tutelati dal diritto d'autore in particolare i testi, le immagini e le fotografie. Tutti i diritti concernenti la copia, trasmissione a terzi, modifiche e traduzioni sono riservati ad AUTODOC SE.