

 **AUTODOC CLUB**

Come cambiare filtro
carburante su **SEAT**
Altea (5P1) - Guida alla
sostituzione

VIDEO TUTORIAL SIMILE



Questo video mostra la procedura di sostituzione di una parte simile su un altro veicolo

Importante!

Questa procedura di sostituzione può essere usata per:

SEAT Altea (5P1) 2.0 FSI, SEAT Altea (5P1) 2.0 TFSI, SEAT Altea (5P1) 1.8 TFSI, SEAT Altea (5P1) 1.4 TSI

I vari passaggi possono variare leggermente a seconda della struttura dell'auto.

Questo tutorial è stato creato sulla base della procedura di sostituzione di una parte auto simile su: SEAT Leon Hatchback (1P1) 2.0 FSI

SOSTITUZIONE: FILTRO CARBURANTE - SEAT ALTEA (5P1). ATTREZZI CHE SONO NECESSARI:



- Spazzola metallica
- WD-40 spray lubrificante
- Spazzola pulente in nylon
- Detergente spray multiuso
- Giravite Piatto
- Giravite phillips
- Contenitore di liquido

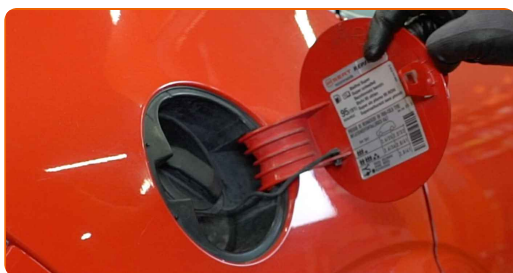
Acquistare utensili

Sostituzione: filtro carburante - SEAT Altea (5P1). Gli esperti di AUTODOC raccomandano:

- Assicurare dell'adeguata ventilazione del luogo di lavoro. I vapori di carburante sono velenosi.
- Si prega di notare: tutti i lavori sulla vettura - SEAT Altea (5P1) - dovrebbero essere effettuati a motore spento.

EFFETTUA LA SOSTITUZIONE NEL SEGUENTE ORDINE:

1 Apri il tappo del serbatoio carburante.



2 Svita il tappo del serbatoio carburante.

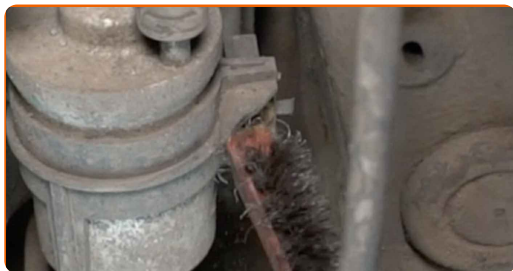


3 Solleva l'automobile utilizzando un martinetto e posizionala su una fossa di ispezione e manutenzione.

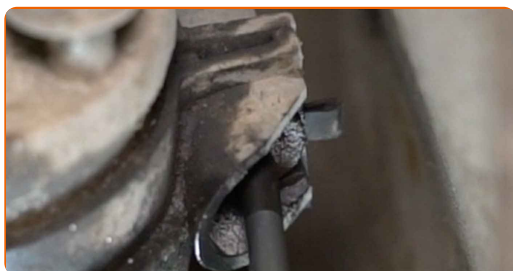
4 Attrezzati di un contenitore per i liquidi.



5 Pulire la staffa di montaggio del filtro carburante. Usa una spazzola metallica. Usa lo spray WD-40.



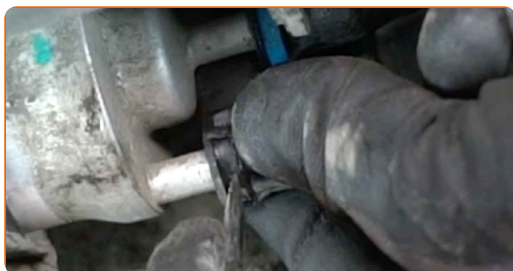
6 Allentare gli elementi di fissaggio del filtro del carburante. Usa un cacciavite Phillips.



7 Pulisci gli elementi di fissaggio dei tubi di rifornimento carburante. Usare una spazzola pulente in nylon. Usa un detergente spray multiuso.



8 Stringi le clip e stacca i tubi di rifornimento carburante dall'alloggiamento del filtro dell'olio. Usa un giravite piatto.



AUTODOC raccomanda:

- Fai attenzione! Il carburante potrebbe fuoriuscire dall'alloggiamento del filtro e dai tubi.

9

Rimuovere il filtro del carburante.



10

Pulisci i tubi carburante. Usa un detergente spray multiuso.



11

Installare il nuovo filtro del carburante.



Sostituzione: filtro carburante - SEAT Altea (5P1). Consiglio:

- Da ricordare: è importante non confondere l'ingresso e l'uscita del filtro. Le frecce sul filtro indicano la direzione di flusso del carburante.
- Durante l'installazione, evita che lo sporco e la polvere penetrino nell'alloggiamento del filtro carburante.
- Attenzione! Utilizzare filtri di qualità - SEAT Altea (5P1).

12 Collegare le linee di alimentazione del carburante al filtro carburante.



13 Avvitare la staffa di montaggio del filtro carburante. Usa un cacciavite Phillips.



14 Togli il contenitore per i liquidi da sotto il filtro carburante.



15 Abbassare l'automobile.

16 Avvita il tappo del filtro carburante.



17 Chiudi lo sportello del serbatoio carburante.



AUTODOC raccomanda:

- Prima dell'avvio, accendi e spegni il motore diverse volte. Ciò deve essere fatto per attivare la pompa del carburante e permettere allo stesso di circolare all'interno del sistema.

18

Far funzionare il motore per qualche minuto. Ciò è necessario per assicurarsi che il componente funzioni correttamente.

19

Spegni il motore.

Sostituzione: filtro carburante - SEAT Altea (5P1). Il consiglio di AUTODOC:

- Al fine di proteggere l'ambiente dall'inquinamento, assicurati di smaltire i filtri utilizzati presso dei punti di raccolta specifici.

BEN FATTO! [VISUALIZZARE ALTRI TUTORIAL](#)

AUTODOC – PEZZI DI RICAMBIO DI QUALITÀ E A BUON MERCATO ONLINE

L'APP DI AUTODOC: ACCHIAPPA DELLE SUPER OFFERTE E ACQUISTA RISPARMIANDO



+ AUTODOC

GET IT ON  **Google Play**

 **Download on the App Store**

Download

UN'AMPIA SCELTA DI PEZZI DI RICAMBIO PER LA SUA AUTO

FILTRO CARBURANTE: UNA VASTA SELEZIONE

DISCLAIMER:

Il documento contiene solo raccomandazioni generali che possono esserti utili quando eseguite lavori di riparazione o sostituzione. AUTODOC non è responsabile per eventuali perdite, lesioni, danni di proprietà durante il processo di riparazione o di sostituzione a causa di uso scorretto o di errata interpretazione delle informazioni fornite.

AUTODOC non è responsabile di eventuali errori o incertezze presenti in queste istruzioni. Le informazioni fornite sono puramente a scopo informativo e non possono sostituire la consulenza di specialisti.

AUTODOC non è responsabile dell'uso scorretto o pericoloso di attrezzature, utensili e ricambi auto. AUTODOC raccomanda vivamente di fare attenzione e rispettare le regole di sicurezza durante lo svolgimento di lavori di riparazione o sostituzione. Nota Bene: l'uso di ricambi di bassa qualità non garantisce il livello di sicurezza stradale appropriato.

© Copyright 2023. Tutti i contenuti del sito internet, sono tutelati dal diritto d'autore in particolare i testi, le immagini e le fotografie. Tutti i diritti concernenti la copia, trasmissione a terzi, modifiche e traduzioni sono riservati ad AUTODOC SE.