



Come cambiare gommini
barra stabilizzatrice della
parte posteriore su **SEAT**
Alhambra (7V8, 7V9) -
Guida alla sostituzione

VIDEO TUTORIAL SIMILE



Questo video mostra la procedura di sostituzione di una parte simile su un altro veicolo

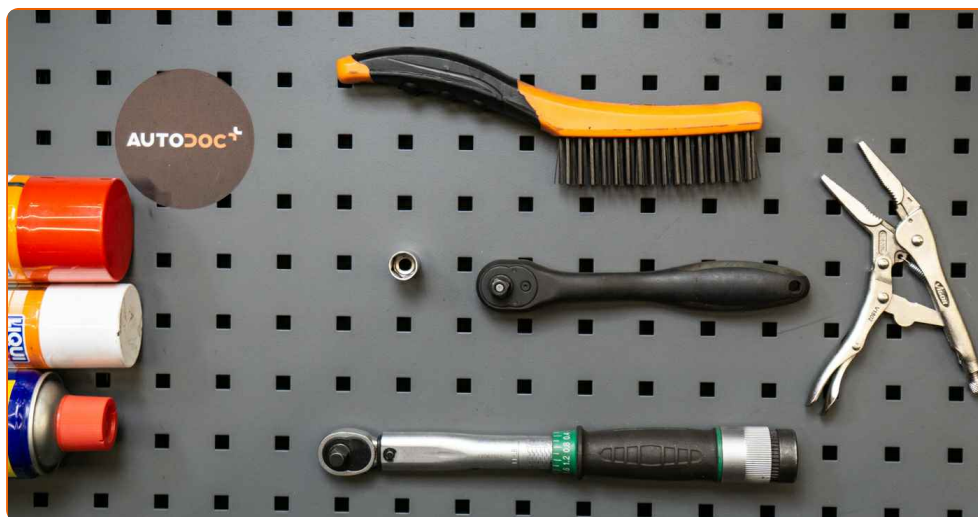
Importante!

Questa procedura di sostituzione può essere usata per SEAT Alhambra (7V8, 7V9) 2.0 i, SEAT Alhambra (7V8, 7V9) 1.9 TDI, SEAT Alhambra (7V8, 7V9) 1.8 T 20V, SEAT Alhambra (7V8, 7V9) 2.8 V6, SEAT Alhambra (7V8, 7V9) 2.8 V6 4motion, SEAT Alhambra (7V8, 7V9) 1.9 TDI 4motion, SEAT Alhambra (7V8, 7V9) 2.0 TDI

I vari passaggi possono variare leggermente a seconda della struttura dell'auto.

Questo tutorial è stato creato sulla base della procedura di sostituzione di una parte auto simile su: VW SHARAN (7M8, 7M9, 7M6) 1.9 TDI

SOSTITUZIONE: GOMMINI BARRA STABILIZZATRICE - SEAT ALHAMBRA (7V8, 7V9). ATTREZZI CHE POTREBBERO ESSERE NECESSARI:



- Spazzola metallica
- WD-40 spray lubrificante
- Grasso al rame
- Bussola nr. 13
- Chiave a cricchetto
- Chiave dinamometrica
- Giravite Piatto
- Pinze per pompa ad acqua
- Cric idraulico per trasmissione

Acquistare utensili

Sostituzione: gommini barra stabilizzatrice - SEAT Alhambra (7V8, 7V9). Il consiglio di AUTODOC:

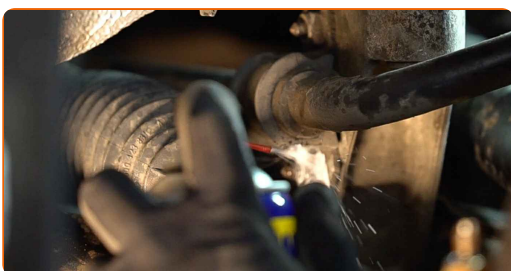
- Entrambe le boccole dello stabilizzatore devono essere sostituite contemporaneamente.
- La procedura di sostituzione è identica per le boccole dello stabilizzatore di destra e di sinistra.
- Tutti i tipi di lavori dovrebbero essere eseguiti a motore spento.

SOSTITUZIONE: GOMMINI BARRA STABILIZZATRICE - SEAT ALHAMBRA (7V8, 7V9). SEQUENZA RACCOMANDATA DELLE FASI:

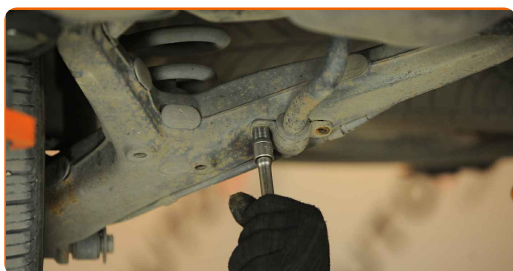
1 Solleva l'automobile utilizzando un martinetto e posizionala su una fossa di ispezione e manutenzione.



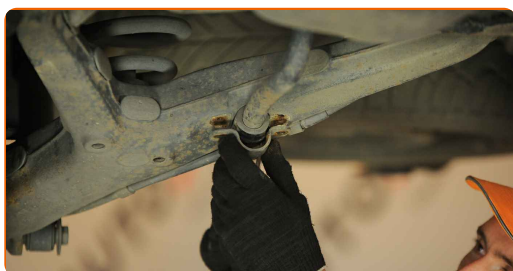
2 Pulisci le staffe di fissaggio delle boccole dello stabilizzatore. Usa una spazzola metallica. Usa lo spray WD-40.



- 3** Svita le staffe di fissaggio delle boccole dello stabilizzatore. Utilizza una chiave a bussola N°13. Usa una chiave a cricchetto.



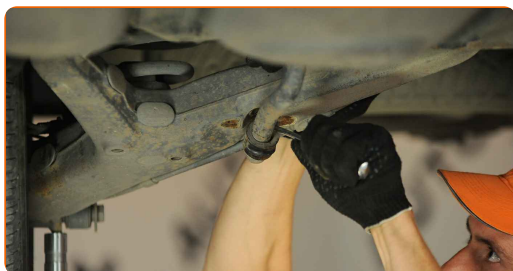
- 4** Rimuovi le staffe di supporto della boccola dello stabilizzatore. Usa un giravite piatto.



- 5** Fissare la trave asse posteriore. Usa un cric idraulico per trasmissione.

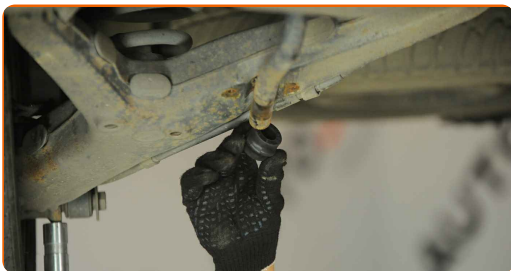


- 6** Rimuovi le boccole dello stabilizzatore. Usa un giravite piatto. Usa le pinze per pompa ad acqua.



- 7** Pulisci le sedi di montaggio delle boccole dello stabilizzatore. Usa una spazzola metallica. Usa lo spray WD-40.

8 Installa le nuove boccole dello stabilizzatore. Usa un giravite piatto.

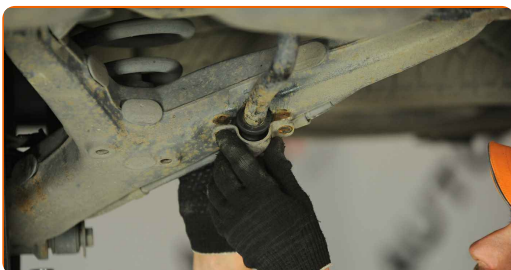


9 Rimuovi il supporto da sotto la trave dell'asse posteriore.

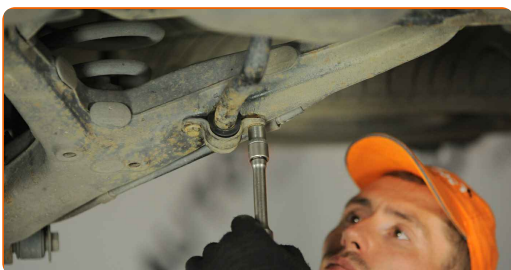
AUTODOC raccomanda:

- Sostituzione: gommini barra stabilizzatrice - SEAT Alhambra (7V8, 7V9).
Abbassare il cric di trasmissione delicatamente, senza scatti, per evitare di danneggiare i componenti e i meccanismi.

10 Installa le staffe di supporto della boccola dello stabilizzatore.



11 Avvita le staffe di supporto della boccola dello stabilizzatore. Utilizza una chiave a bussola N°13. Usa una chiave dinamometrica. Serralo fino allo coppia di torsione di 35 Nm.



12 Tratta con del prodotto le staffe di supporto delle boccole dello stabilizzatore. Usa il grasso al rame.

13

Abbassare l'automobile.



BEN FATTO! 

[VISUALIZZARE ALTRI TUTORIAL](#)

AUTODOC – PEZZI DI RICAMBIO DI QUALITÀ E A BUON MERCATO ONLINE

L'APP DI AUTODOC: ACCHIAPPA DELLE SUPER OFFERTE E ACQUISTA RISPARMIANDO



+ AUTODOC

GET IT ON  **Google Play**

 **Download on the App Store**

Download

UN'AMPIA SCELTA DI PEZZI DI RICAMBIO PER LA SUA AUTO

GOMMINI BARRA STABILIZZATRICE: UNA VASTA SELEZIONE

DISCLAIMER:

Il documento contiene solo raccomandazioni generali che possono esserti utili quando eseguite lavori di riparazione o sostituzione. AUTODOC non è responsabile per eventuali perdite, lesioni, danni di proprietà durante il processo di riparazione o di sostituzione a causa di uso scorretto o di errata interpretazione delle informazioni fornite.

AUTODOC non è responsabile di eventuali errori o incertezze presenti in queste istruzioni. Le informazioni fornite sono puramente a scopo informativo e non possono sostituire la consulenza di specialisti.

AUTODOC non è responsabile dell'uso scorretto o pericoloso di attrezzature, utensili e ricambi auto. AUTODOC raccomanda vivamente di fare attenzione e rispettare le regole di sicurezza durante lo svolgimento di lavori di riparazione o sostituzione. Nota Bene: l'uso di ricambi di bassa qualità non garantisce il livello di sicurezza stradale appropriato.

© Copyright 2022. Tutti i contenuti del sito internet, sono tutelati dal diritto d'autore in particolare i testi, le immagini e le fotografie. Tutti i diritti concernenti la copia, trasmissione a terzi, modifiche e traduzioni sono riservati ad AUTODOC GmbH.