



Come cambiare  
ammortizzatore a molla  
della parte anteriore su  
**SEAT Alhambra (7V8,  
7V9)** - Guida alla  
sostituzione

## VIDEO TUTORIAL SIMILE



Questo video mostra la procedura di sostituzione di una parte simile su un altro veicolo

### **Importante!**

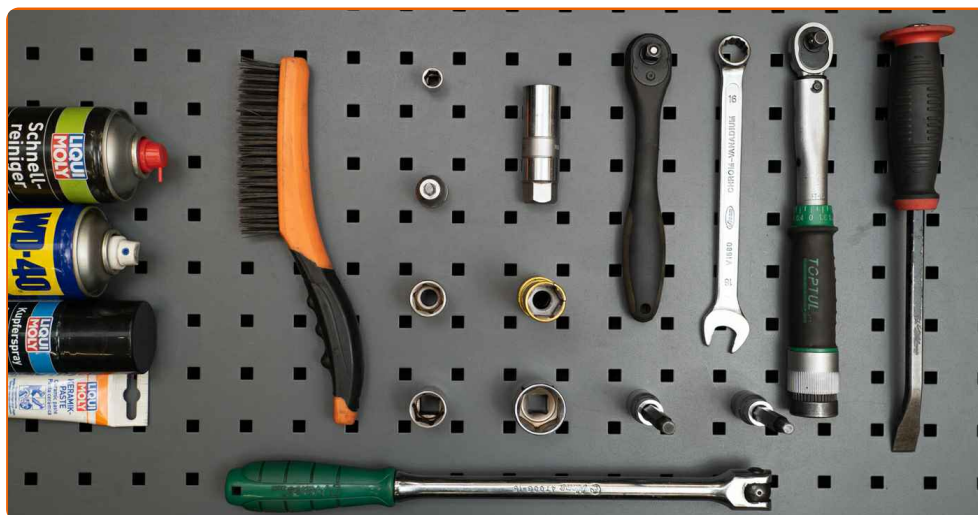
Questa procedura di sostituzione può essere usata per:

SEAT Alhambra (7V8, 7V9) 2.0 i, SEAT Alhambra (7V8, 7V9) 1.9 TDI, SEAT Alhambra (7V8, 7V9) 1.8 T 20V, SEAT Alhambra (7V8, 7V9) 2.8 V6, SEAT Alhambra (7V8, 7V9) 2.8 V6 4motion, SEAT Alhambra (7V8, 7V9) 1.9 TDI 4motion, SEAT Alhambra (7V8, 7V9) 2.0 TDI

I vari passaggi possono variare leggermente a seconda della struttura dell'auto.

Questo tutorial è stato creato sulla base della procedura di sostituzione di una parte auto simile su: VW SHARAN (7M8, 7M9, 7M6) 1.9 TDI

**SOSTITUZIONE: AMMORTIZZATORE A MOLLA - SEAT ALHAMBRA (7V8, 7V9). IL CONSIGLIO DI AUTODOC:**



- Spazzola metallica
- WD-40 spray lubrificante
- Pulitore freni
- Grasso ceramico
- Grasso al rame
- Chiave dinamometrica
- Chiave combinate N°16
- Bussola nr. 10
- Bussola nr. 18
- Bussola nr. 19
- Bussola nr. 27
- Dado a risvolto da 21 mm
- Chiave a bussola per ammortizzatore
- Punta HEX n.H7
- Punta HEX n.H8
- Chiavi a bussola per dadi cerchio ruote N°19
- Chiave a cricchetto
- Giramaschi
- compressore idraulico per molle ammortizzatori
- Piede di porco
- Cric idraulico per trasmissione
- Copertura parafango
- Cunei ruote

**Acquistare utensili**

**Sostituzione: ammortizzatore a molla - SEAT Alhambra (7V8, 7V9). Il consiglio degli esperti di AUTODOC:**

- Entrambi i puntoni dell'ammortizzatore della sospensione anteriore dovrebbero essere sostituiti contemporaneamente.
- La procedura di sostituzione è identica per i puntoni di sinistra e di destra della sospensione anteriore.
- Si prega di notare: tutti i lavori sulla vettura - SEAT Alhambra (7V8, 7V9) - dovrebbero essere effettuati a motore spento.

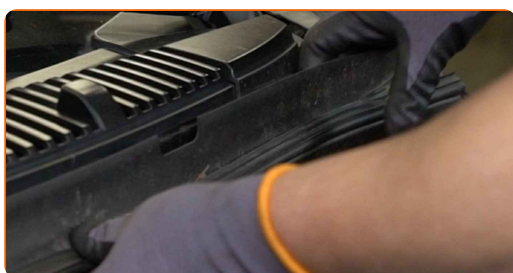
**ESEGUIRE LA SOSTITUZIONE NEL SEGUENTE ORDINE:**

**1** Aprire il cofano vano motore.

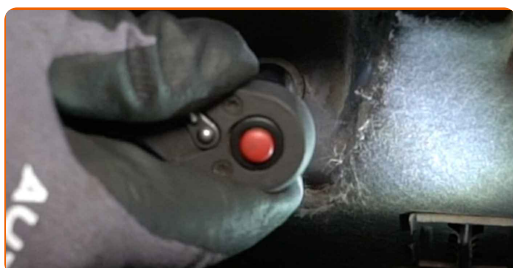
**2** Usa una copertura di protezione del parafrangente per evitare il danneggiamento della verniciatura e dei componenti in plastica dell'auto.

**3** Svita il tappo del serbatoio del liquido dei freni.

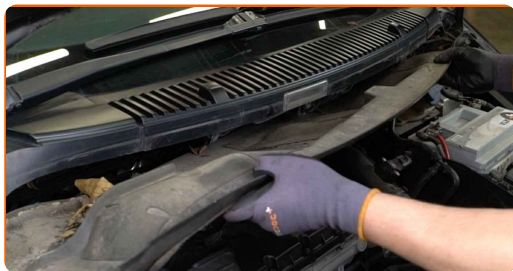
**4** Rimuovi la guarnizione griglia sottoparabrezza.



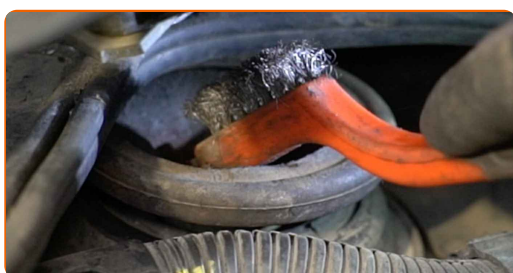
**5** Svitare gli elementi di fissaggio del pannello di plastica. Utilizza una chiave a bussola N°10. Usa una chiave a cricchetto.



**6** Rimuovere il pannello di plastica.



**7** Pulire l'elemento di fissaggio superiore del supporto del puntone di sospensione. Usa una spazzola metallica. Usa lo spray WD-40.

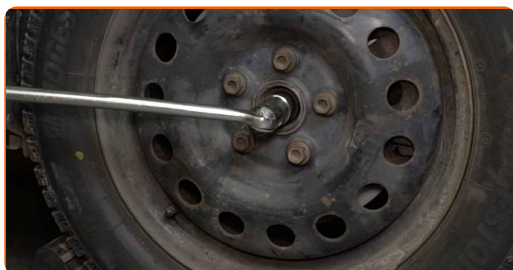


**8** Allenta gli elementi di fissaggio superiori del supporto dell'ammortizzatore. Utilizzare un dado a risvolto da 21 mm. Usa una chiave HEX N.H7. Usa una chiave a cricchetto.



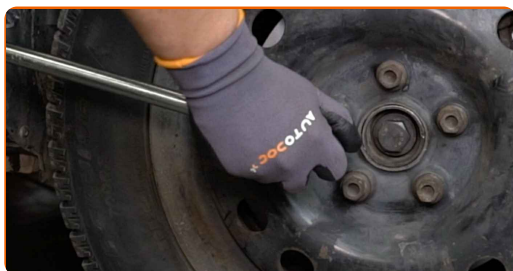
**9** Serra le ruote con i cunei.

**10** Allenta l'elemento di fissaggio dell'albero di trasmissione. Utilizza una chiave a bussola N°27. Usa un giramaschi.



11

Allentare i bulloni di fissaggio della ruota. Usa la chiave a bussola per dadi cerchio ruota n.19.



12

Sollevare l'auto.

Sostituzione: ammortizzatore a molla - SEAT Alhambra (7V8, 7V9). Il consiglio di AUTODOC:

- Qualora si utilizzi un cric, occorre assicurarsi che poggi su una superficie piana e senza alcuna irregolarità.
- Assicurarsi inoltre di fissare l'auto con dei cavalletti a martinetto.

13

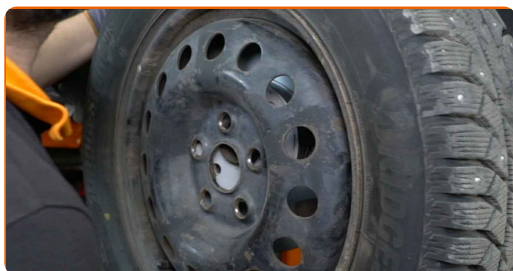
Svita i bulloni delle ruote.



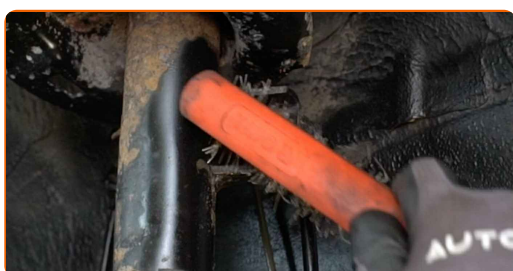
AUTODOC raccomanda:

- Attenzione! Per evitare lesioni, tenere la ruota mentre si svitano i bulloni di fissaggio. SEAT Alhambra (7V8, 7V9)

**14** Smonta le ruote.



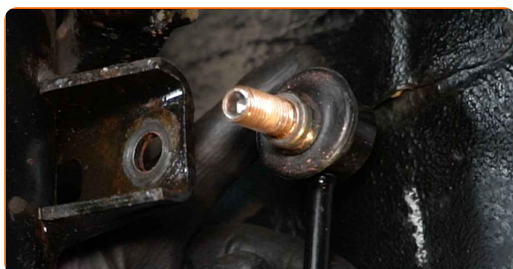
**15** Pulire l'elemento di fissaggio che collega la bielletta della barra antirollio al puntone di sospensione. Usa una spazzola metallica. Usa lo spray WD-40.



**16** Svita gli elementi di fissaggio che collegano il tirante della barra stabilizzatrice al puntone dell'ammortizzatore. Utilizza una chiave combinata N°16. Utilizza una chiave a bussola N°19. Usa una chiave a cricchetto.



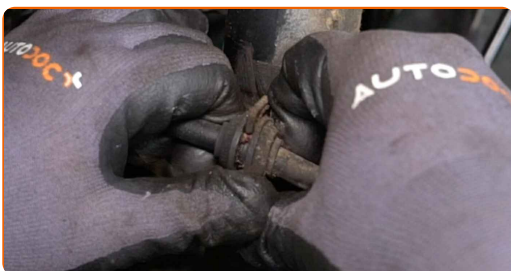
**17** Rimuovere il puntone stabilizzatore trasversale.



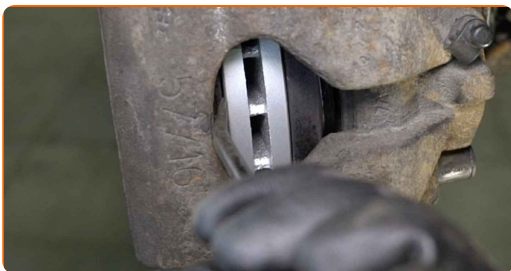
**18** Scollegare il cablaggio del sensore ABS.



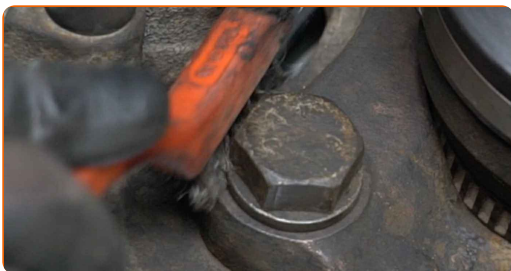
**19** Scollega il tubo flessibile dall'ammortizzatore.



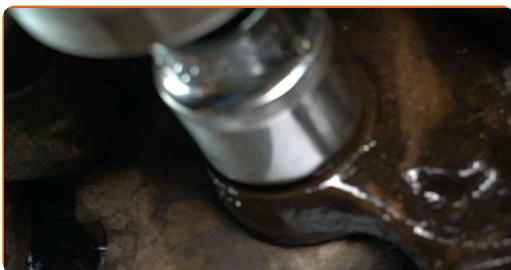
**20** Separa le pastiglie dei freni. Usa un piede di porco.



**21** Pulisci gli elementi di fissaggio del supporto pinza freno. Usa una spazzola metallica. Usa lo spray WD-40.



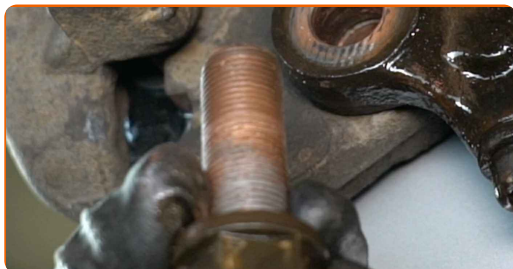
**22** Svitare l'attacco della staffa pinza freno. Utilizza una chiave a bussola N°27. Usa una chiave a cricchetto.





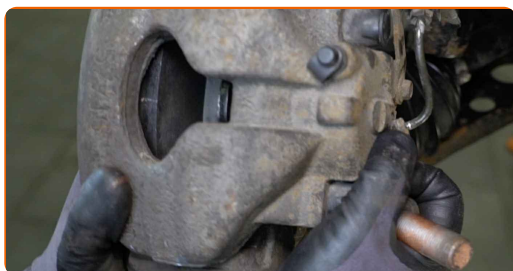
23

Rimuovi i bulloni di fissaggio.



24

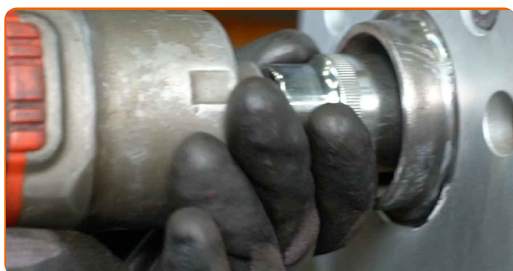
Rimuovi la pinza freno insieme alla sua staffa.



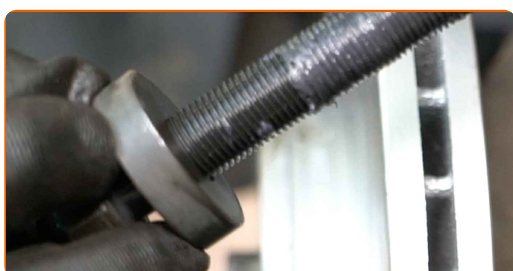
**Sostituzione: ammortizzatore a molla - SEAT Alhambra (7V8, 7V9). Il consiglio degli esperti di AUTODOC:**

- Usare un filo per legare la pinza alla sospensione o carrozzeria senza scollegarla dal tubo flessibile del freno, al fine di evitare la depressurizzazione del sistema.
- Assicurarsi che la pinza non sia appesa al tubo flessibile del freno.
- Evita di premere il pedale del freno dopo la rimozione della pinza del freno. In caso contrario, lo stantuffo potrebbe cadere dal cilindro del freno, provocando la fuoriuscita del liquido freni e la depressurizzazione del sistema.

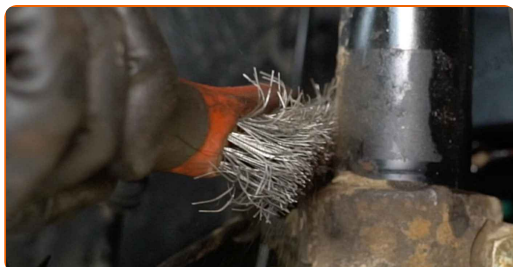
- 25** Svita gli elementi di fissaggio che collegano l'albero di trasmissione al mozzo della ruota. Utilizza una chiave a bussola N°27. Usa una chiave a cricchetto.



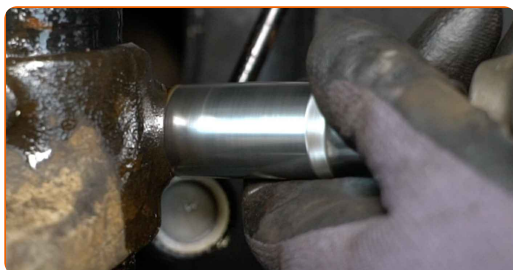
- 26** Rimuovi i bulloni di fissaggio.



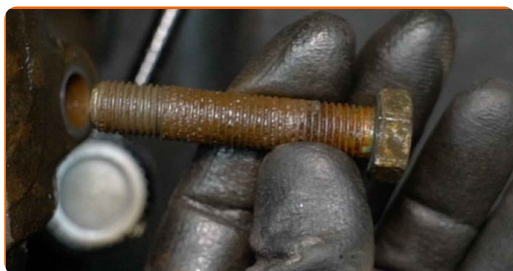
- 27** Pulire l'elemento di fissaggio inferiore che collega il puntone di sospensione al fuso a snodo dello sterzo. Usa una spazzola metallica. Usa lo spray WD-40.



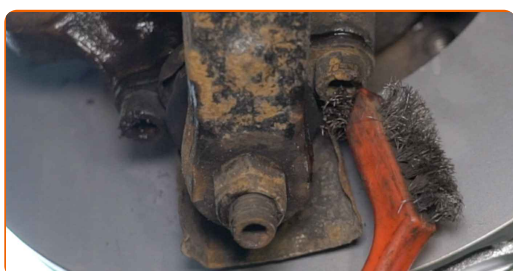
- 28** Svita gli elementi di fissaggio che collegano il puntone dell'ammortizzatore al fuso a snodo. Utilizza una chiave a bussola N°18. Usa una chiave a cricchetto.



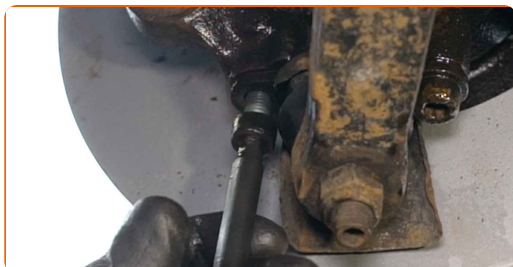
**29** Rimuovi i bulloni di fissaggio.



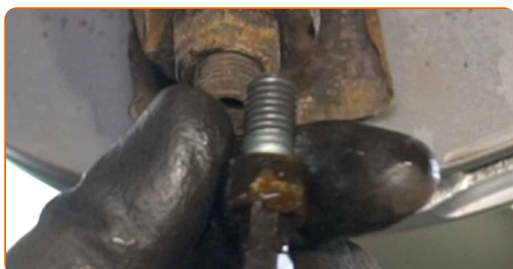
**30** Pulire gli elementi di fissaggio che collegano il giunto sferico al fuso a snodo dello sterzo. Usa una spazzola metallica. Usa lo spray WD-40.



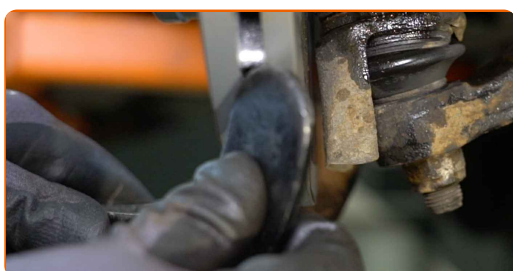
**31** Svitare gli elementi di fissaggio del giunto sferico dal fuso a snodo dello sterzo. Usa una chiave HEX N.H8. Usa una chiave a cricchetto.



**32** Rimuovi i bulloni di fissaggio.



**33** Puntellare il fuso a snodo. Usa un cric idraulico per trasmissione.



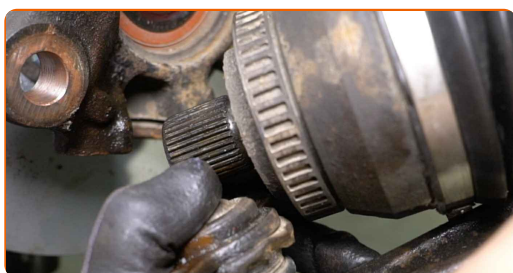
34

Scollegare il giunto sferico dal fuso a snodo.



35

Scollega l'albero di trasmissione dal fuso a snodo.

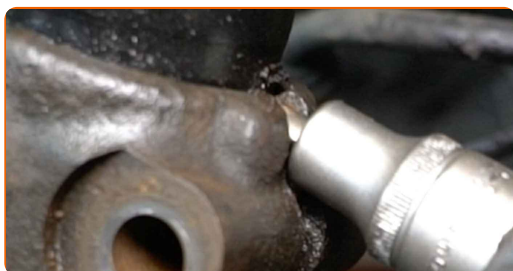


**AUTODOC raccomanda:**

- Assicurati che l'albero di trasmissione non sia scarico (quando l'auto è sollevata).

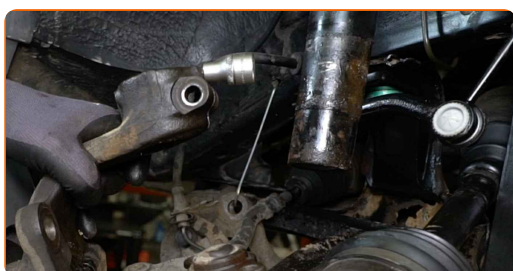
36

Sgancia gli elementi di fissaggio che collegano il puntone dell'ammortizzatore al fuso a snodo. Usa una chiave a bussola specifica per rimuovere l'ammortizzatore.



37

Scollegare il fuso a snodo dal supporto di ammortizzazione.



38

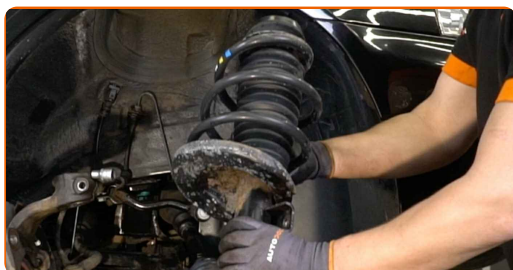
Svita l'elemento di fissaggio superiore del montante supporto ammortizzazione.

**AUTODOC raccomanda:**

- SEAT Alhambra (7V8, 7V9) - Per evitare lesioni, tenere il puntone di sospensione mentre si svitano i bulloni di fissaggio.

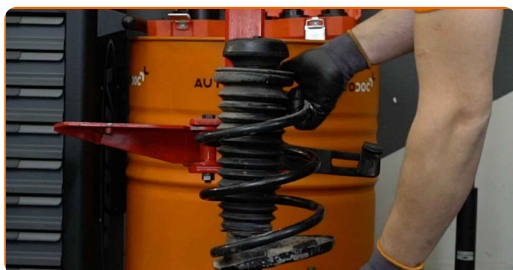
39

Estrarre il supporto di ammortizzazione.



40

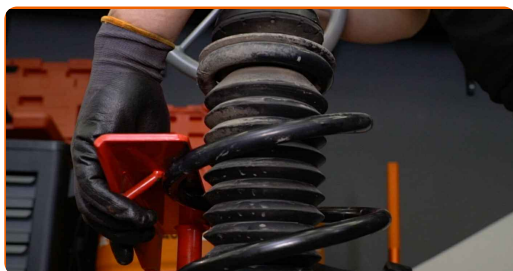
Posizionare il puntone di sospensione sull'attrezzo di compressione della molla.



**Sostituzione: ammortizzatore a molla - SEAT Alhambra (7V8, 7V9). Il consiglio di AUTODOC:**

- Si noti che quando si utilizza il compressore molla, bisogna catturare le spire della molla in modo sicuro, comprimendo la molla dai lati opposti.
- Garantire la corretta posizione della molla nel portaceppi.
- Assicurarsi che le spire della molla entrino saldamente nelle manovelle di serraggio.

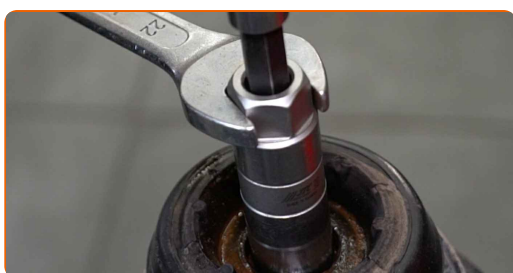
**41** Stringi la molla.



**42** Pulire l'asta del pistone del puntone. Usa una spazzola metallica. Usa lo spray WD-40.



**43** Rimuovere il dado del montante del supporto di ammortizzazione. Utilizzare un dado a risvolto da 21 mm. Usa una chiave HEX N.H7. Usa una chiave a cricchetto.



**44** Rimuovere il supporto superiore del montante.

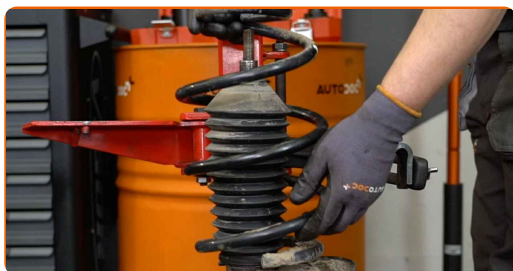


**45** Sgancia la molla elicoidale.



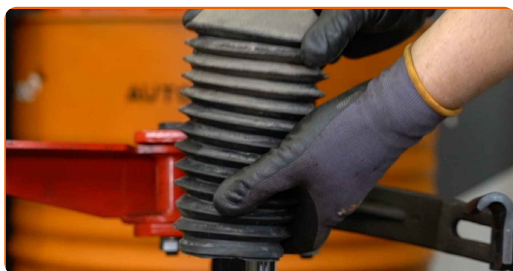
46

Rimuovere la molla.



47

Rimuovi il parapolvere e il paracolpi dell'ammortizzatore.

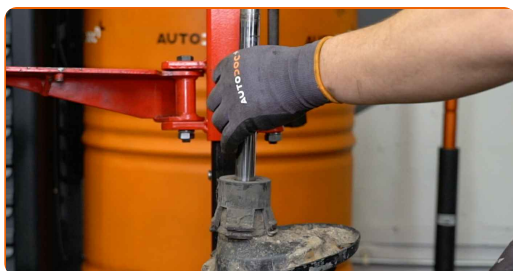


**AUTODOC raccomanda:**

- Sostituzione: ammortizzatore a molla - SEAT Alhambra (7V8, 7V9). Ispezionare attentamente il supporto, il soffietto e il tampone paracolpi dell'ammortizzatore. Sostituire se necessario.

48

Rimuovi l'ammortizzatore vecchio dal compressore idraulico per molle ammortizzatori.



49

Installa il nuovo ammortizzatore sul compressore idraulico per molle.

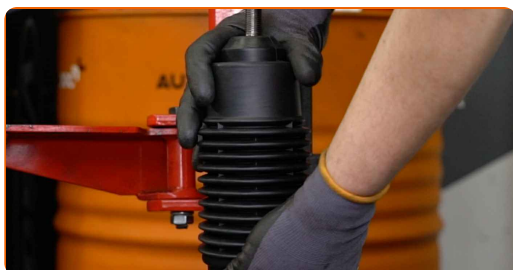


Sostituzione: ammortizzatore a molla - SEAT Alhambra (7V8, 7V9). I professionisti raccomandano:

- Prima dell'installazione, l'ammortizzatore va spurgato manualmente 3-5 volte.

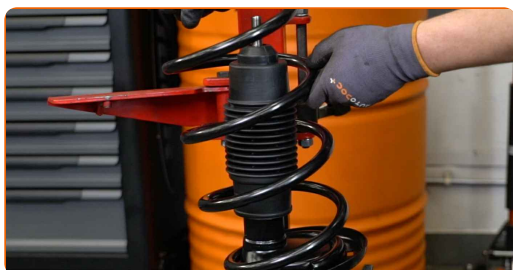
50

Installare il parapolvere e il limitatore flessione dinamica sul nuovo ammortizzatore.



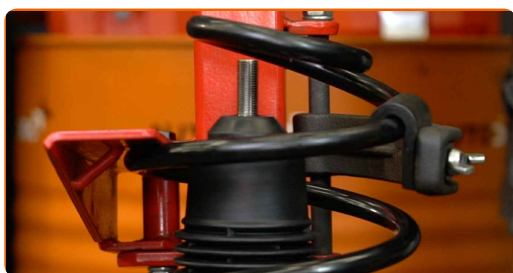
51

Monta la molla sull'ammortizzatore.



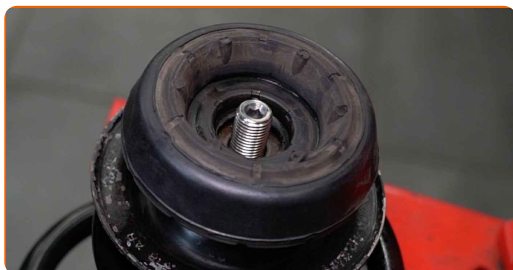
52

Stringi la molla.



53

Installa il supporto superiore dell'ammortizzatore e il suo cuscinetto.





54

Serrare la vite dell'asta pistone supporto ammortizzazione. Utilizzare un dado a risvolto da 21 mm. Usa una chiave HEX N.H7. Usa una chiave dinamometrica. Serralo fino allo coppia di torsione di 60 Nm.



### AUTODOC raccomanda:

- Assicurati che la molla sia posizionata correttamente. Evita il suo disallineamento.

55

Diserrare la molla.



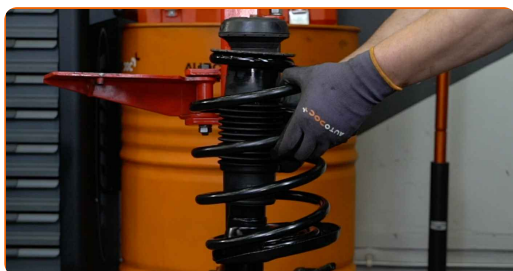
56

Tratta con del prodotto l'asta del puntone dell'ammortizzatore. Usa il grasso al rame.

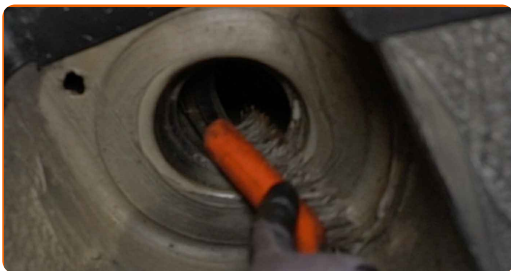


57

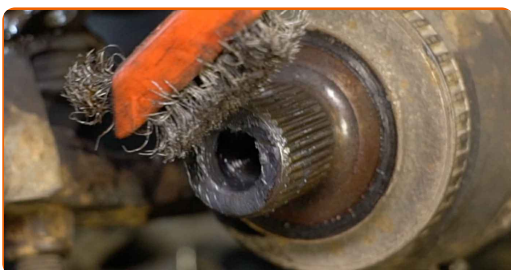
Rimuovi il puntone dell'ammortizzatore.



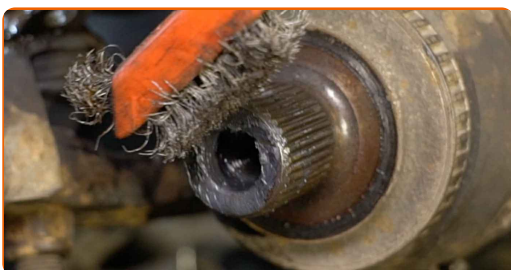
**58** Pulisci le sedi di montaggio del puntone dell'ammortizzatore. Usa una spazzola metallica. Usa lo spray WD-40.



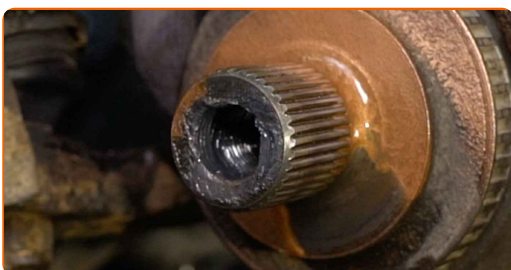
**59** Pulire gli elementi di fissaggio che collegano il giunto sferico al fuso a snodo dello sterzo. Usa una spazzola metallica. Usa lo spray WD-40.



**60** Pulisci le scanalature del giunto omocinetico dell'albero di trasmissione. Usa una spazzola metallica. Usa lo spray WD-40.



**61** Tratta con del prodotto le scanalature dell'albero di trasmissione del giunto omocinetico. Usa il grasso al rame.

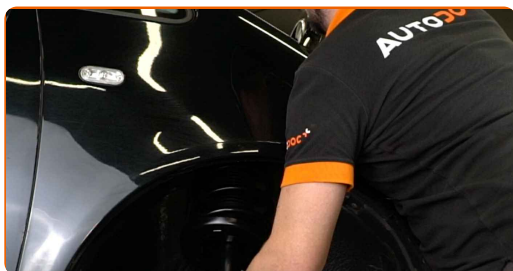


**62** Installare il supporto di ammortizzazione nell'arco passaruota.



63

Avvitare i fissaggi superiori del supporto del puntone di sospensione. Non lo serrare.

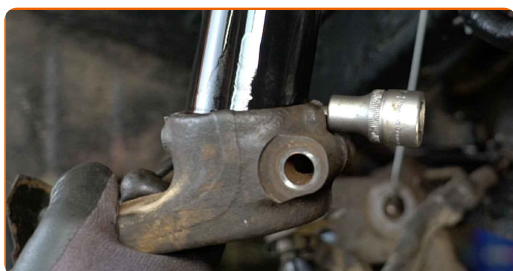


**AUTODOC raccomanda:**

- SEAT Alhambra (7V8, 7V9) - Per evitare lesioni, tenere il puntone di sospensione mentre si avvitano i bulloni di fissaggio.

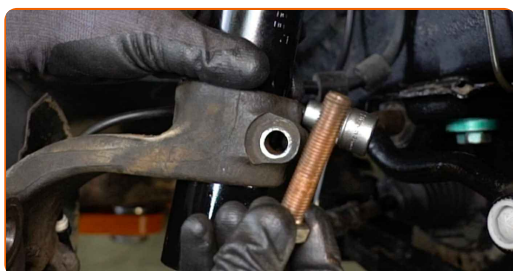
64

Fissare il supporto di ammortizzazione sul fuso a snodo.



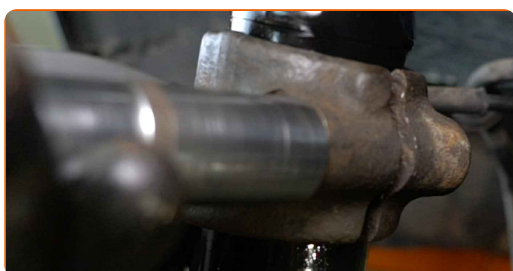
65

Monta il bullone di fissaggio.



66

Avvita l'elemento di fissaggio inferiore del puntone dell'ammortizzatore. Utilizza una chiave a bussola N°18. Usa una chiave a cricchetto.



**67** Rimuovi il supporto da sotto il fuso a snodo.



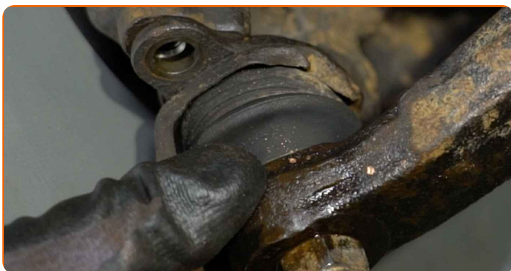
**AUTODOC raccomanda:**

- Sostituzione: ammortizzatore a molla - SEAT Alhambra (7V8, 7V9). Abbassare il cric di trasmissione delicatamente, senza scatti, per evitare di danneggiare i componenti e i meccanismi.

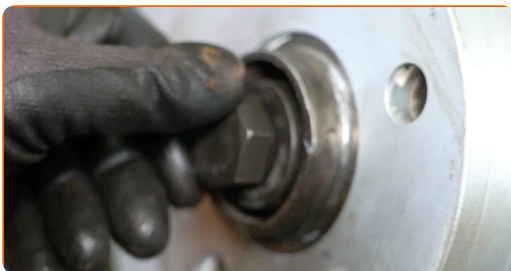
**68** Installare il fuso a snodo dello sterzo sull'assale CV.



**69** Collegare il giunto sferico al fuso a snodo posteriore dello sterzo.



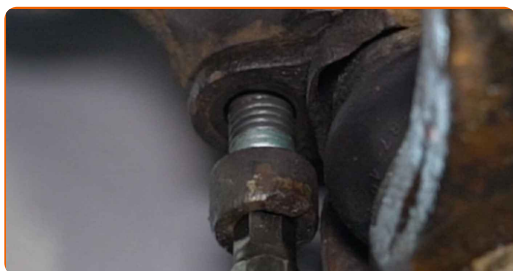
**70** Monta il bullone di fissaggio.



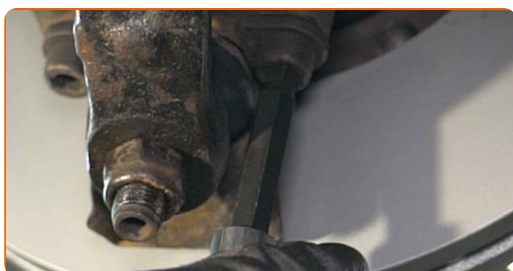
**71** Avvitare l'elemento di fissaggio del semiasse. Utilizza una chiave a bussola N°27. Usa una chiave a cricchetto.



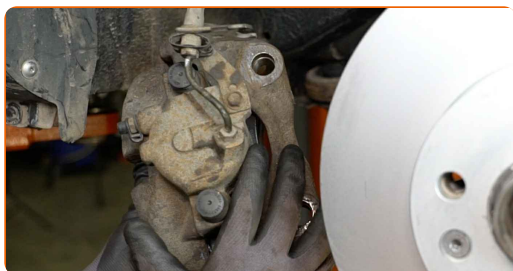
**72** Monta i bulloni di fissaggio.



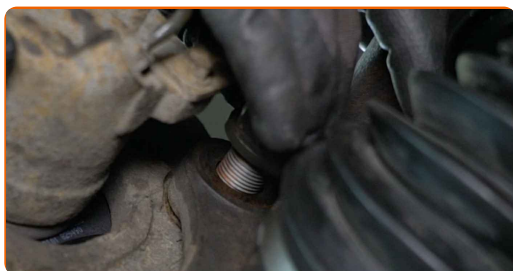
**73** Serrare gli elementi di fissaggio che collegano il giunto sferico al fuso a snodo dello sterzo. Usa una chiave HEX N.H8. Usa una chiave dinamometrica. Serralo fino allo coppia di torsione di 55 Nm.



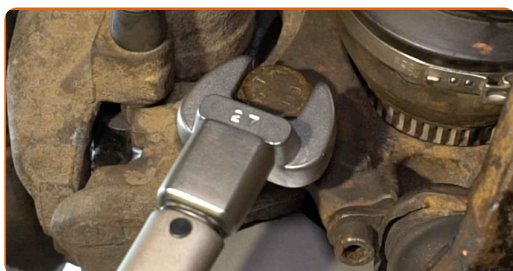
**74** Installa la pinza freno insieme alla sua staffa.



**75** Monta i bulloni di fissaggio.



- 76** Serrare gli elementi di fissaggio del supporto della pinza del freno. Utilizza una chiave a bussola N°27. Usa una chiave dinamometrica. Serralo fino allo coppia di torsione di 200 Nm.



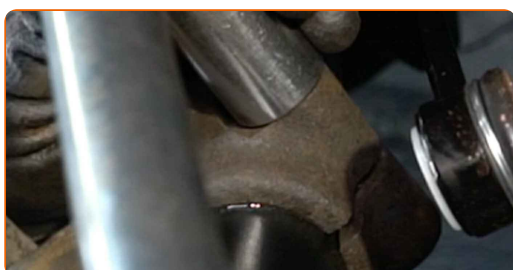
- 77** Installa il puntone stabilizzatore trasversale.



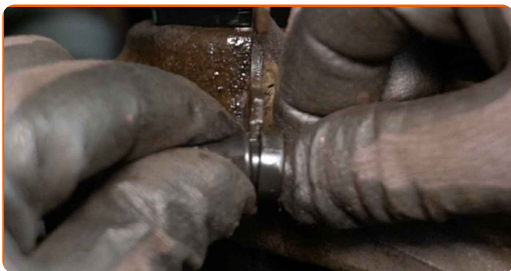
- 78** Serra gli elementi di fissaggio che collegano il tirante della barra stabilizzatrice al puntone dell'ammortizzatore. Utilizza una chiave combinata N°16. Utilizza una chiave a bussola N°19. Usa una chiave dinamometrica. Serralo fino allo coppia di torsione di 100 Nm.



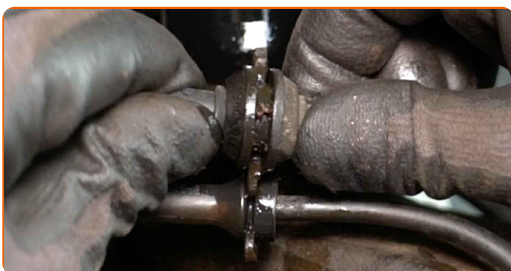
- 79** Serrare i fermi inferiori del puntone di sospensione. Utilizza una chiave a bussola N°18. Usa una chiave dinamometrica. Serralo fino allo coppia di torsione di 110 Nm.



**80** Collegare il cablaggio del sensore ABS.



**81** Attaccare il tubo flessibile del freno al puntone di sospensione.



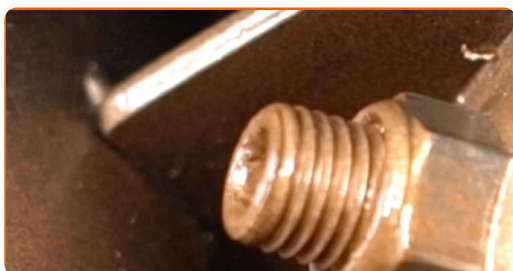
**82** Tratta con del prodotto gli elementi di fissaggio del giunto sferico. Usa il grasso al rame.



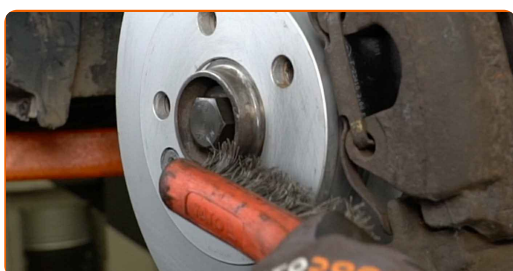
**83** Applicare un prodotto trattante sull'elemento di fissaggio che collega il puntone di sospensione al fuso a snodo. Usa il grasso al rame.



- 84** Applicare un prodotto trattante sull'elemento di fissaggio che collega la bielletta della barra antirollio al puntone di sospensione. Usa il grasso al rame.



- 85** Pulisci la sede di montaggio dei cerchioni della ruota. Usa una spazzola metallica.



- 86** Tratta la superficie nella quale il disco freno fa contatto con il cerchione della ruota. Utilizzare grasso ceramico.



- 87** Pulisci la superficie del disco freno. Usa un pulitore freni.



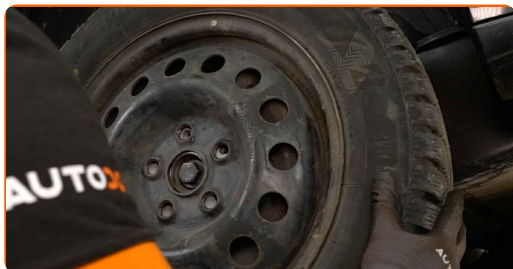
**AUTODOC raccomanda:**

- Sostituzione: ammortizzatore a molla - SEAT Alhambra (7V8, 7V9). Dopo aver applicato lo spray, attendere qualche minuto.



88

Installare la ruota.



**AUTODOC raccomanda:**

- **Attenzione!** Per evitare lesioni, tenere la ruota mentre si avvitano i bulloni di fissaggio alla vettura. SEAT Alhambra (7V8, 7V9)

89

Avvita i bulloni delle ruote. Usa la chiave a bussola per dadi cerchio ruota n.19.

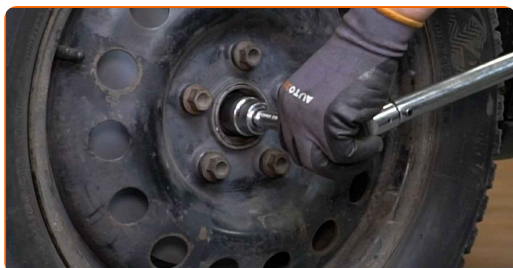


90

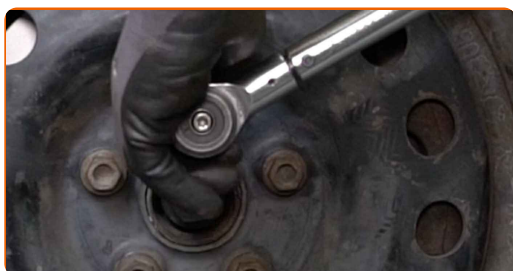
Abbassare l'automobile.

91

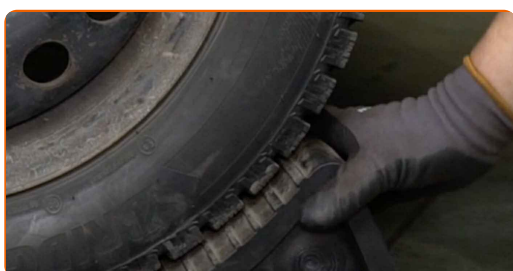
Stringere l'elemento di fissaggio del semiassie. Utilizza una chiave a bussola N°27. Usa una chiave dinamometrica. Serralo fino allo coppia di torsione di 150 Nm. +90°



- 92** Avvita i bulloni delle ruote seguendo una sequenza incrociata diagonalmente. Usa la chiave a bussola per dadi cerchio ruota n.19. Usa una chiave dinamometrica. Serralo fino allo coppia di torsione di 170 Nm.



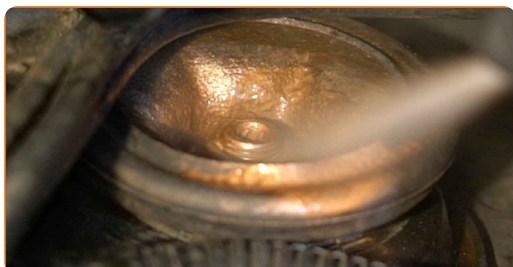
- 93** Rimuovi i cric e i cunei.



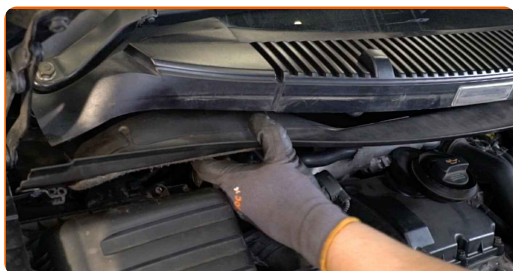
- 94** Stringere gli elementi di fissaggio superiori del supporto del puntone di sospensione. Utilizzare un dado a risvolto da 21 mm. Usa una chiave HEX N.H7. Usa una chiave dinamometrica. Serralo fino allo coppia di torsione di 70 Nm.



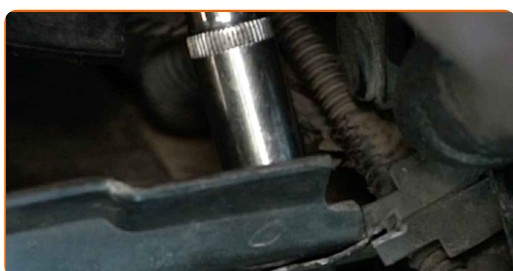
- 95** Trattare l'elemento di fissaggio del supporto del puntone di sospensione. Usa il grasso al rame.



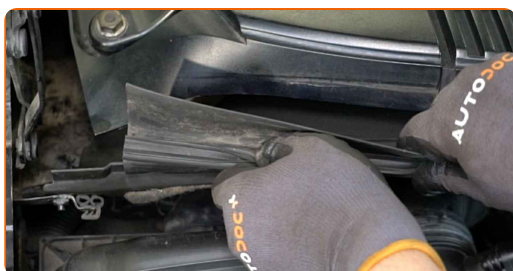
**96** Installare il pannello di plastica.



**97** Avvitare gli elementi di fissaggio del pannello di plastica. Utilizza una chiave a bussola N°10. Usa una chiave a cricchetto.



**98** Installa la guarnizione griglia sottoparabrezza.



**Sostituzione: ammortizzatore a molla - SEAT Alhambra (7V8, 7V9). Consiglio:**

- Senza avviare il motore, premere il pedale del freno più volte finché non viene percepita una resistenza significativa.
- Controllare il livello di liquido freni nel serbatoio di espansione e ripristinarne il livello adeguato, se necessario.

**99** Stringi il tappo del serbatoio del fluido dei freni.

**100** Rimuovi la copertura di protezione del parafrango.

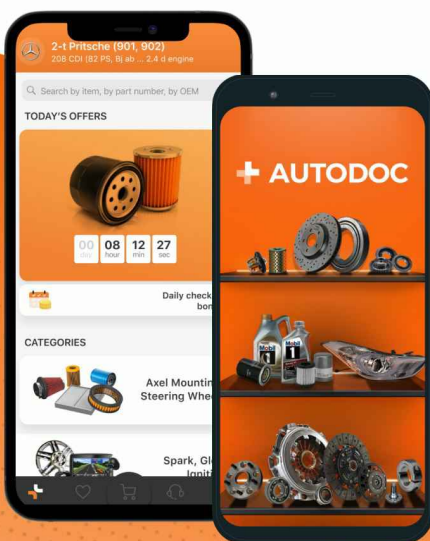
**101** Chiudere il cofano.

**BEN FATTO!** 


**VISUALIZZARE ALTRI TUTORIAL**


# AUTODOC – PEZZI DI RICAMBIO DI QUALITÀ E A BUON MERCATO ONLINE

L'APP DI AUTODOC: ACCHIAPPA DELLE SUPER OFFERTE E ACQUISTA RISPARMIANDO



**+ AUTODOC**

GET IT ON  **Google Play**

 **Download on the App Store**

**Download**

**UN'AMPIA SCELTA DI PEZZI DI RICAMBIO PER LA SUA AUTO**

**AMMORTIZZATORI: UNA VASTA SELEZIONE**

## **DISCLAIMER:**

Il documento contiene solo raccomandazioni generali che possono esserti utili quando eseguite lavori di riparazione o sostituzione. AUTODOC non è responsabile per eventuali perdite, lesioni, danni di proprietà durante il processo di riparazione o di sostituzione a causa di uso scorretto o di errata interpretazione delle informazioni fornite.

AUTODOC non è responsabile di eventuali errori o incertezze presenti in queste istruzioni. Le informazioni fornite sono puramente a scopo informativo e non possono sostituire la consulenza di specialisti.

AUTODOC non è responsabile dell'uso scorretto o pericoloso di attrezzature, utensili e ricambi auto. AUTODOC raccomanda vivamente di fare attenzione e rispettare le regole di sicurezza durante lo svolgimento di lavori di riparazione o sostituzione. Nota Bene: l'uso di ricambi di bassa qualità non garantisce il livello di sicurezza stradale appropriato.

© Copyright 2023. Tutti i contenuti del sito internet, sono tutelati dal diritto d'autore in particolare i testi, le immagini e le fotografie. Tutti i diritti concernenti la copia, trasmissione a terzi, modifiche e traduzioni sono riservati ad AUTODOC SE.