



Come cambiare pistoni
portellone su **SEAT**
Alhambra (7V8, 7V9) -
Guida alla sostituzione

VIDEO TUTORIAL SIMILE



Questo video mostra la procedura di sostituzione di una parte simile su un altro veicolo

Importante!

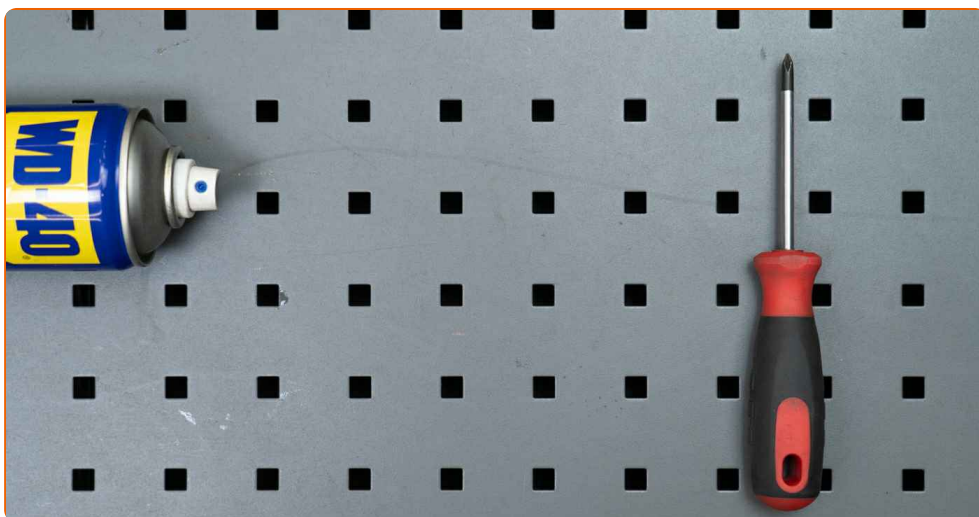
Questa procedura di sostituzione può essere usata per:

SEAT Alhambra (7V8, 7V9) 2.0 i, SEAT Alhambra (7V8, 7V9) 1.9 TDI, SEAT Alhambra (7V8, 7V9) 1.8 T 20V, SEAT Alhambra (7V8, 7V9) 2.8 V6, SEAT Alhambra (7V8, 7V9) 2.8 V6 4motion, SEAT Alhambra (7V8, 7V9) 1.9 TDI 4motion, SEAT Alhambra (7V8, 7V9) 2.0 TDI

I vari passaggi possono variare leggermente a seconda della struttura dell'auto.

Questo tutorial è stato creato sulla base della procedura di sostituzione di una parte auto simile su: VW SHARAN (7M8, 7M9, 7M6) 1.9 TDI

SOSTITUZIONE: PISTONI PORTELLONE - SEAT ALHAMBRA (7V8, 7V9). ELENCO DEGLI ATTREZZI NECESSARI:



- WD-40 spray lubrificante
- Cric idraulico per trasmissione
- Giravite piatto

Acquistare utensili

Sostituzione: pistoni portellone - SEAT Alhambra (7V8, 7V9). Il consiglio di AUTODOC:

- I puntelli di supporto a gas del cofano di destra e di sinistra devono essere sostituiti simultaneamente.
- La procedura di sostituzione dei puntelli di supporto a gas del cofano è identica sia a destra che a sinistra.
- Si prega di notare: tutti i lavori sulla vettura - SEAT Alhambra (7V8, 7V9) - dovrebbero essere effettuati a motore spento.

EFFETTUA LA SOSTITUZIONE NEL SEGUENTE ORDINE:

1 Apri lo sportello posteriore.

2 Sostieni il cofano posteriore. Usa un cric idraulico per trasmissione.



3 Sgancia l'anello elastico che collega il puntello di supporto a gas alla carrozzeria dell'auto. Usa un giravite piatto.

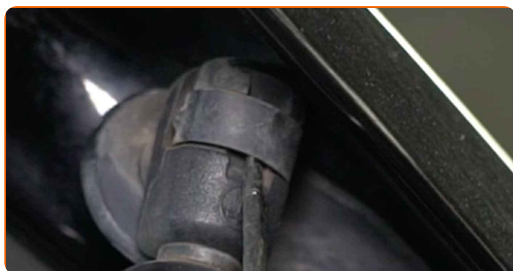


Sostituzione: pistoni portellone - SEAT Alhambra (7V8, 7V9). Il consiglio di AUTODOC:

- Per evitare incidenti, assicurati di mantenere il cofano sollevato mentre monti i puntelli di supporto a gas.

4

Sgancia l'anello elastico che collega il puntello di supporto a gas al cofano. Usa un giravite piatto.



Sostituzione: pistoni portellone - SEAT Alhambra (7V8, 7V9). Gli esperti di AUTODOC raccomandano:

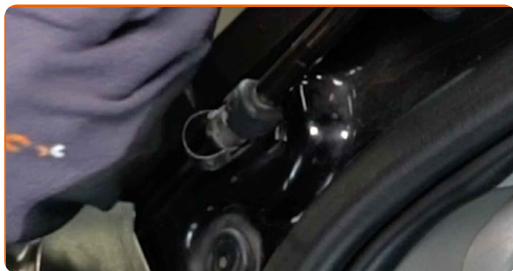
- Per evitare incidenti, assicurati di mantenere il cofano sollevato mentre monti i puntelli di supporto a gas.

5

Rimuovi il puntello di supporto a gas del cofano.



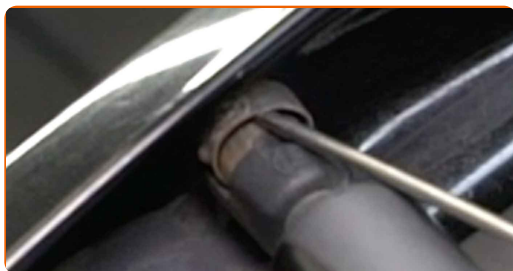
- 6** Sgancia l'anello elastico che collega il puntello di supporto a gas alla carrozzeria dell'auto. Usa un giravite piatto.



AUTODOC raccomanda:

- Per evitare incidenti, assicurati di mantenere il cofano sollevato mentre monti i puntelli di supporto a gas.

- 7** Sgancia l'anello elastico che collega il puntello di supporto a gas al cofano. Usa un giravite piatto.

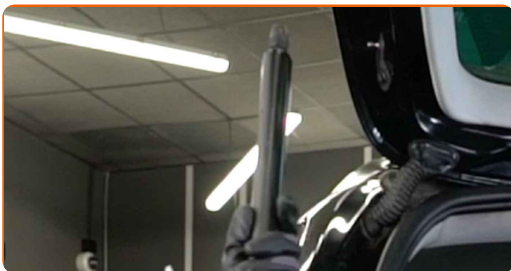


Sostituzione: pistoni portellone - SEAT Alhambra (7V8, 7V9). Consiglio:

- Per evitare incidenti, assicurati di mantenere il cofano sollevato mentre monti i puntelli di supporto a gas.

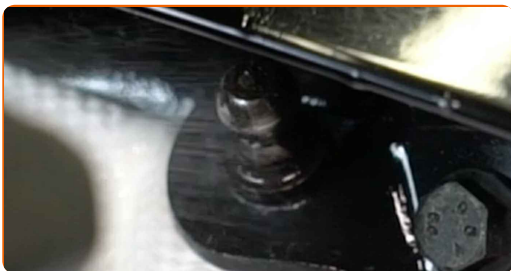
8

Rimuovi il puntello di supporto a gas del cofano.



9

Pulire le sedi di montaggio del pistone portellone. Usa lo spray WD-40.



10

Installa il nuovo puntello di supporto a gas del cofano.

AUTODOC raccomanda:

- Per evitare incidenti, assicurati di mantenere il cofano posteriore sollevato mentre installi il puntello di supporto a gas.

11

Fai scattare l'anello elastico che collega il puntello di supporto a gas del cofano.



12

Fai scattare l'anello elastico che collega il puntello di supporto a gas alla carrozzeria dell'auto.



13

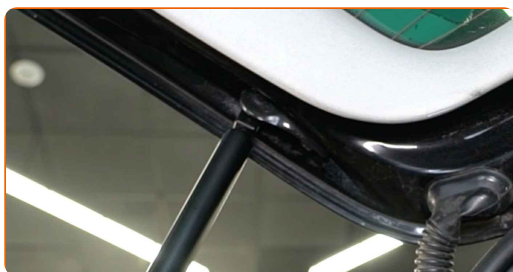
Installa il nuovo puntello di supporto a gas del cofano.

Sostituzione: pistoncini portellone - SEAT Alhambra (7V8, 7V9). Il consiglio degli esperti di AUTODOC:

- Per evitare incidenti, assicurati di mantenere il cofano posteriore sollevato mentre installi il puntello di supporto a gas.

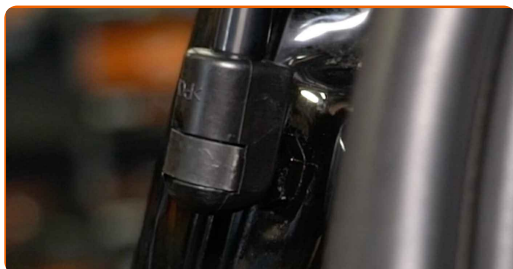
14

Fai scattare l'anello elastico che collega il puntello di supporto a gas del cofano.



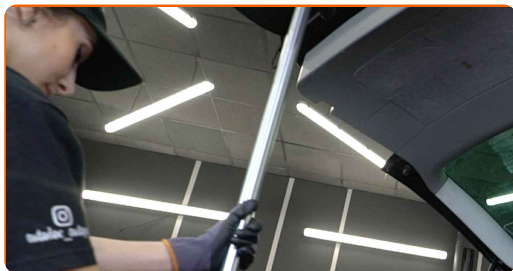
15

Fai scattare l'anello elastico che collega il puntello di supporto a gas alla carrozzeria dell'auto.



16

Rimuovi il cric per trasmissione idraulica.



AUTODOC raccomanda:

- Controlla le condizioni di funzionamento delle molle di supporto a gas del cofano in seguito all'installazione.

17

Chiudere lo sportello del vano bagagli.

BEN FATTO! 

VISUALIZZARE ALTRI TUTORIAL

AUTODOC – PEZZI DI RICAMBIO DI QUALITÀ E A BUON MERCATO ONLINE

L'APP DI AUTODOC: ACCHIAPPA DELLE SUPER OFFERTE E ACQUISTA RISPARMIANDO

+ AUTODOC

GET IT ON Google Play

Download on the App Store

Download

UN'AMPIA SCELTA DI PEZZI DI RICAMBIO PER LA SUA AUTO

PISTONI PORTELLONE: UNA VASTA SELEZIONE

DISCLAIMER:

Il documento contiene solo raccomandazioni generali che possono esserti utili quando eseguite lavori di riparazione o sostituzione. AUTODOC non è responsabile per eventuali perdite, lesioni, danni di proprietà durante il processo di riparazione o di sostituzione a causa di uso scorretto o di errata interpretazione delle informazioni fornite.

AUTODOC non è responsabile di eventuali errori o incertezze presenti in queste istruzioni. Le informazioni fornite sono puramente a scopo informativo e non possono sostituire la consulenza di specialisti.

AUTODOC non è responsabile dell'uso scorretto o pericoloso di attrezzature, utensili e ricambi auto. AUTODOC raccomanda vivamente di fare attenzione e rispettare le regole di sicurezza durante lo svolgimento di lavori di riparazione o sostituzione. Nota Bene: l'uso di ricambi di bassa qualità non garantisce il livello di sicurezza stradale appropriato.

© Copyright 2023. Tutti i contenuti del sito internet, sono tutelati dal diritto d'autore in particolare i testi, le immagini e le fotografie. Tutti i diritti concernenti la copia, trasmissione a terzi, modifiche e traduzioni sono riservati ad AUTODOC SE.