



Come cambiare olio  
motore e filtro su **SEAT**  
**Alhambra (710, 711) -**  
Guida alla sostituzione

## VIDEO TUTORIAL SIMILE



Questo video mostra la procedura di sostituzione di una parte simile su un altro veicolo

### **Importante!**

Questa procedura di sostituzione può essere usata per:  
SEAT Alhambra (710, 711) 2.0 TSI

I vari passaggi possono variare leggermente a seconda della struttura dell'auto.

Questo tutorial è stato creato sulla base della procedura di sostituzione di una parte auto simile su: VW Golf VII Hatchback (5G1, BQ1, BE1, BE2) 1.8 TSI

**SOSTITUZIONE: OLIO MOTORE E FILTRO - SEAT ALHAMBRA (710, 711). ELENCO DEGLI ATTREZZI NECESSARI:**



- Spazzola pulente in nylon
- Detergente spray multiuso
- Chiave dinamometrica
- Bussola nr. 32
- Chiave a cricchetto
- Giravite piatto
- Coppa drenaggio olio
- Imbuto
- Copertura parafango

**Acquistare utensili**

Sostituzione: olio motore e filtro - SEAT Alhambra (710, 711). Il consiglio di AUTODOC:

- Sostituisci il filtro dell'olio ogniqualvolta cambi l'olio del motore.
- Indossare guanti per evitare il contatto con il liquido caldo.
- Si prega di notare: tutti i lavori sulla vettura - SEAT Alhambra (710, 711) - dovrebbero essere effettuati a motore spento.

**EFFETTUA LA SOSTITUZIONE NEL SEGUENTE ORDINE:**

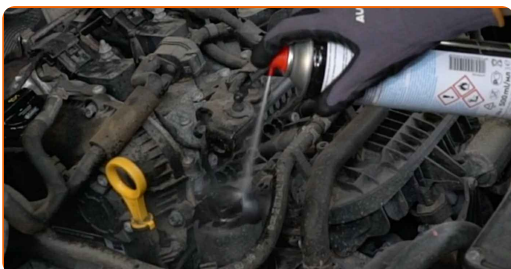
**1** Aprire il cofano.

**2** Usa una copertura di protezione del parafrango per evitare il danneggiamento della verniciatura e dei componenti in plastica dell'auto.

**3** Pulisci il tappo del bocchettone di riempimento dell'olio. Usa un detergente spray multiuso.



**4** Pulisci il tappo dell'alloggiamento del filtro dell'olio. Usa un detergente spray multiuso.



**5** Svita il tappo del serbatoio dell'olio.



**6** Estrarre l'asta di livello dell'olio.



**7** Svitare il tappo dell'alloggiamento del filtro insieme al vecchio elemento filtrante. Utilizza una chiave a bussola N°32. Usa una chiave a cricchetto.



**8** Metti il vecchio filtro dell'olio nel contenitore.



**9** Solleva l'automobile utilizzando un martinetto e posizionala su una fossa di ispezione e manutenzione.

Sostituzione: olio motore e filtro - SEAT Alhambra (710, 711). Il consiglio degli esperti di AUTODOC:

- Il veicolo deve essere posizionato orizzontalmente. Se la sua posizione è inclinata, il tappo di scarico deve trovarsi nel punto più basso.

10

Poni un contenitore per gli oli esausti di una capacità di almeno 5 litri al di sotto del foro di drenaggio.



11

Pulisci la zona del foro di drenaggio della coppa dell'olio. Usare una spazzola pulente in nylon. Usa un detergente spray multiuso.



12

Svitare il tappo di scarico. Usa un giravite piatto.



**13** Far scorrere l'olio usato.



**AUTODOC raccomanda:**

- **Attenzione!** L'olio potrebbe essere caldo.
- Attendi finchè l'olio è stato completamente drenato dal foro di drenaggio.

**14** Smonta il filtro dell'olio dal coperchio del filtro.



**15** Rimuovi il coperchio del filtro dell'olio O-ring. Usa un giravite piatto.



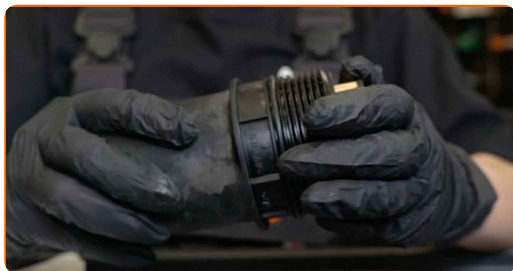
**16** Pulisci il tappo dell'alloggiamento del filtro dell'olio. Usa un detergente spray multiuso.



**17** Installa il nuovo coperchio O-ring sulla sua sede di montaggio sul coperchio del filtro.



**18** Installa il nuovo filtro dell'olio alla sede di montaggio del coperchio del filtro.



**19** Lubrifica la guarnizione di gomma del filtro nuovo con una piccola quantità di olio fresco.



**20** Pulisci la zona del foro di drenaggio della coppa dell'olio. Usa un detergente spray multiuso.



**21** Avvita il tappo di scarico dell'olio. Usa un giravite piatto.





22

Pulisci la zona del foro di drenaggio della coppa dell'olio. Usa un detergente spray multiuso.



23

Abbassare l'automobile.

24

Installare una nuova calotta carter filtro olio e serrarla. Utilizza una chiave a bussola N°32. Usa una chiave dinamometrica. Serralo fino allo coppia di torsione di 20 Nm.



25

Rimuovere il tappo bocchettone di riempimento olio.

26

Introduci l'imbuto.



27

Versare l'olio nuovo nel motore nella quantità raccomandata dal produttore dell'auto.



Sostituzione: olio motore e filtro - SEAT Alhambra (710, 711). Gli esperti di AUTODOC raccomandano:

- Utilizzare l'olio raccomandato dal costruttore.

28

Controlla il livello dell'olio usando l'astina di livello. Aggiungi dell'olio se necessario.



**Fai attenzione!**

- Il livello dell'olio dovrebbe essere tra i valori minimi e massimi.

29

Installare il tappo bocchettone di riempimento olio.



30

Stringi il tappo del serbatoio dell'olio.

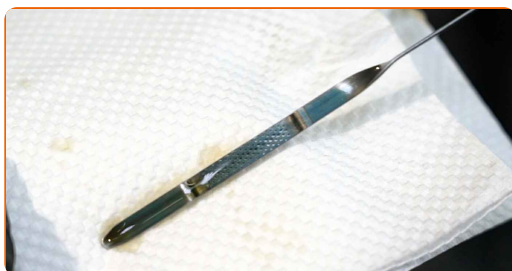


- 31** Far funzionare il motore per qualche minuto. Dopo che la spia di segnalazione luminosa della pressione dell'olio sarà spenta, spegni il motore.

**AUTODOC raccomanda:**

- Fai attenzione alla spia di segnalazione luminosa della pressione dell'olio nel sistema di lubrificazione, forse resterà accesa più a lungo del solito. Dopo qualche secondo, l'olio riempirà tutti i canali, e la luce sparirà.

- 32** Controllare il livello dell'olio 5 minuti dopo l'arresto del motore, utilizzando un'asta, e aggiungere olio, se necessario.



**Fai attenzione!**

- Il livello dell'olio dovrebbe essere tra i valori minimi e massimi.
- Assicurarsi che il tappo del serbatoio dell'olio sia avvitato bene.
- Controlla l'aderenza del tappo filettato del foro di drenaggio e la guarnizione del filtro dell'olio. Se necessario, riavvitarli accuratamente.

- 33** Rimuovi la copertura di protezione del parafango.

- 34** Chiudere il cofano.

Sostituzione: olio motore e filtro - SEAT Alhambra (710, 711). AUTODOC raccomanda:

- Al fine di proteggere l'ambiente dall'inquinamento, assicurati di smaltire i filtri utilizzati presso dei punti di raccolta specifici.

**BEN FATTO!** 

[VISUALIZZARE ALTRI TUTORIAL](#)

# AUTODOC – PEZZI DI RICAMBIO DI QUALITÀ E A BUON MERCATO ONLINE

L'APP DI AUTODOC: ACCHIAPPA DELLE SUPER OFFERTE E ACQUISTA RISPARMIANDO



**+ AUTODOC**

GET IT ON  **Google Play**

 **Download on the App Store**

**Download**

**UN'AMPIA SCELTA DI PEZZI DI RICAMBIO PER LA SUA AUTO**

**FILTRO OLIO MOTORE: UNA VASTA SELEZIONE**

## **DISCLAIMER:**

Il documento contiene solo raccomandazioni generali che possono esserti utili quando eseguite lavori di riparazione o sostituzione. AUTODOC non è responsabile per eventuali perdite, lesioni, danni di proprietà durante il processo di riparazione o di sostituzione a causa di uso scorretto o di errata interpretazione delle informazioni fornite.

AUTODOC non è responsabile di eventuali errori o incertezze presenti in queste istruzioni. Le informazioni fornite sono puramente a scopo informativo e non possono sostituire la consulenza di specialisti.

AUTODOC non è responsabile dell'uso scorretto o pericoloso di attrezzature, utensili e ricambi auto. AUTODOC raccomanda vivamente di fare attenzione e rispettare le regole di sicurezza durante lo svolgimento di lavori di riparazione o sostituzione. Nota Bene: l'uso di ricambi di bassa qualità non garantisce il livello di sicurezza stradale appropriato.

© Copyright 2022. Tutti i contenuti del sito internet, sono tutelati dal diritto d'autore in particolare i testi, le immagini e le fotografie. Tutti i diritti concernenti la copia, trasmissione a terzi, modifiche e traduzioni sono riservati ad AUTODOC GmbH.