



Come cambiare spazzole
tergicristallo della parte
posteriore su **RENAULT**
Scénic III (JZ0/1_) - Guida
alla sostituzione

VIDEO TUTORIAL SIMILE



Questo video mostra la procedura di sostituzione di una parte simile su un altro veicolo

Importante!

Questa procedura di sostituzione può essere usata per RENAULT Scénic III (JZ0/1_) 1.5 dCi, RENAULT Scénic III (JZ0/1_) 1.5 dCi (JZ02, JZ0R), RENAULT Scénic III (JZ0/1_) 1.60E+85, RENAULT Scénic III (JZ0/1_) 1.6 dCi, RENAULT Scénic III (JZ0/1_) 1.6 16V, RENAULT Scénic III (JZ0/1_) 1.4 16V, RENAULT Scénic III (JZ0/1_) 2.0 16V, RENAULT Scénic III (JZ0/1_) 2.0 dCi, RENAULT Scénic III (JZ0/1_) 1.9 dCi (JZ0J, JZ1J, JZ1K, JZ1S), RENAULT Scénic III (JZ0/1_) 1.2 TCe, RENAULT Scénic III (JZ0/1_) 1.6 16V Bifuel, RENAULT Scénic III (JZ0/1_) 1.6 16V Bifuel (K4M 866)

I vari passaggi possono variare leggermente a seconda della struttura dell'auto.

Questo tutorial è stato creato sulla base della procedura di sostituzione di una parte auto simile su: NISSAN Qashqai / Qashqai +2 I (J10, NJ10) 1.6

Sostituzione: spazzole tergicristallo - RENAULT Scénic III (JZ0/1_). Gli esperti di AUTODOC raccomandano:

- Tutti i tipi di lavori dovrebbero essere eseguiti a motore spento.

SOSTITUZIONE: SPAZZOLE TERGICRISTALLO - RENAULT SCÉNIC III (JZ0/1_). UTILIZZARE LA SEGUENTE PROCEDURA:

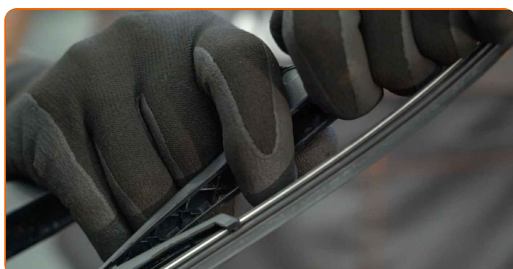
1 Prepara i nuovi tergicristalli.



2 Staccare il braccio del tergicristallo dalla superficie del vetro fino all'arresto.



3 Premi il gancio.



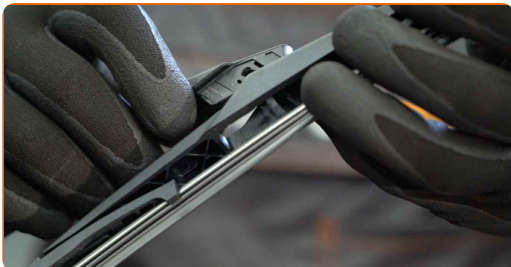
4 Rimuovi la spazzola dal braccio del tergicristallo.



Sostituzione: spazzole tergicristallo - RENAULT Scénic III (JZ0/1_). Il consiglio degli esperti di AUTODOC:

- Quando si sostituisce la spazzola del tergicristallo, evita con cautela che la molla inserita del braccio del tergicristallo possa colpire il vetro del parabrezza.

5 Installa la nuova spazzola del tergicristallo e premi delicatamente il braccio del tergicristallo verso il basso sul vetro del parabrezza.



Sostituzione: spazzole tergicristallo - RENAULT Scénic III (JZ0/1_). Consiglio:

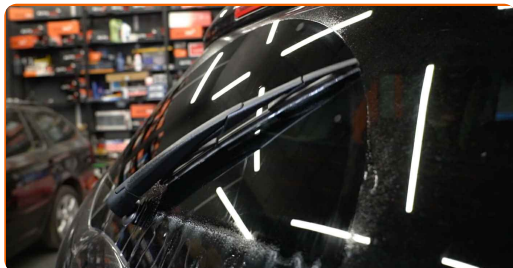
- Non toccare il bordo di gomma della spazzola, al fine di evitare il danneggiamento del suo rivestimento in grafite.
- Assicurarsi che la striscia di gomma della spazzola si adatti perfettamente al vetro, lungo la sua intera lunghezza.

6

Innesca l'accensione.

7

Dopo l'installazione, verificare il buon funzionamento del meccanismo tergicristallo.

**BEN FATTO!** **VISUALIZZARE ALTRI TUTORIAL**

AUTODOC – PEZZI DI RICAMBIO DI QUALITÀ E A BUON MERCATO ONLINE

L'APP DI AUTODOC: ACCHIAPPA DELLE SUPER OFFERTE E ACQUISTA RISPARMIANDO



+ AUTODOC

GET IT ON  **Google Play**

 **Download on the App Store**

Download

UN'AMPIA SCELTA DI PEZZI DI RICAMBIO PER LA SUA AUTO

SPAZZOLE TERGICRISTALLO: UNA VASTA SELEZIONE

DISCLAIMER:

Il documento contiene solo raccomandazioni generali che possono esserti utili quando eseguite lavori di riparazione o sostituzione. AUTODOC non è responsabile per eventuali perdite, lesioni, danni di proprietà durante il processo di riparazione o di sostituzione a causa di uso scorretto o di errata interpretazione delle informazioni fornite.

AUTODOC non è responsabile di eventuali errori o incertezze presenti in queste istruzioni. Le informazioni fornite sono puramente a scopo informativo e non possono sostituire la consulenza di specialisti.

AUTODOC non è responsabile dell'uso scorretto o pericoloso di attrezzature, utensili e ricambi auto. AUTODOC raccomanda vivamente di fare attenzione e rispettare le regole di sicurezza durante lo svolgimento di lavori di riparazione o sostituzione. Nota Bene: l'uso di ricambi di bassa qualità non garantisce il livello di sicurezza stradale appropriato.

© Copyright 2023. Tutti i contenuti del sito internet, sono tutelati dal diritto d'autore in particolare i testi, le immagini e le fotografie. Tutti i diritti concernenti la copia, trasmissione a terzi, modifiche e traduzioni sono riservati ad AUTODOC SE.