



Come cambiare dischi  
freno della parte  
anteriore su **RENAULT  
Scénic I (JA0/1\_, FA0\_) -**  
Guida alla sostituzione

## VIDEO TUTORIAL SIMILE



Questo video mostra la procedura di sostituzione di una parte simile su un altro veicolo

### **Importante!**

Questa procedura di sostituzione può essere usata per:

RENAULT Scénic I (JA0/1\_, FA0\_) 1.4 16V, RENAULT Scénic I (JA0/1\_, FA0\_) 2.0 16V, RENAULT Scénic I (JA0/1\_, FA0\_) 1.9 dTi, RENAULT Scénic I (JA0/1\_, FA0\_) 1.9 dCi, RENAULT Scénic I (JA0/1\_, FA0\_) 1.8 16V, RENAULT Scénic I (JA0/1\_, FA0\_) 1.6, RENAULT Scénic I (JA0/1\_, FA0\_) 1.8 4x4, RENAULT Scénic I (JA0/1\_, FA0\_) 1.9 D, RENAULT Scénic I (JA0/1\_, FA0\_) 1.6 BiFuel, RENAULT Scénic I (JA0/1\_, FA0\_) 1.6 BiFuel (JA04), RENAULT Scénic I (JA0/1\_, FA0\_) 1.6 (JA00, JA16, JA15, JA19, JA1V, JA2B, JA2C, JA0B)

I vari passaggi possono variare leggermente a seconda della struttura dell'auto.

Questo tutorial è stato creato sulla base della procedura di sostituzione di una parte auto simile su: RENAULT MEGANE Scenic (JA0/1\_) 1.6 16V

**SOSTITUZIONE: DISCHI FRENI - RENAULT SCÉNIC I (JA0/1\_, FA0\_). ELENCO DEGLI ATTREZZI NECESSARI:**



- Spazzola metallica
- Spazzola pulente in nylon
- WD-40 spray lubrificante
- Pulitore freni
- Grasso al rame
- Chiave dinamometrica
- Chiave combinate N°17
- Bussola nr. 13
- Bussola nr. 18
- Chiavi a bussola per dadi cerchio ruote N°19
- Punta Torx T40
- Chiave a cricchetto
- Piede di porco
- Arretratore per pistoncini freni a disco
- Cunei ruote

**Acquistare utensili**

**AUTODOC raccomanda:**

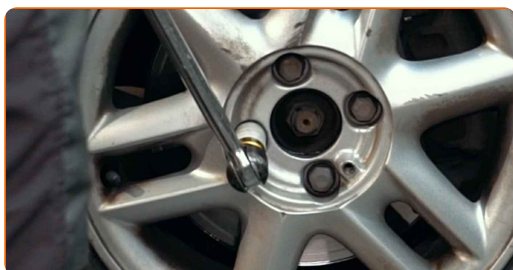
- Sostituire i dischi dell'automobile RENAULT Scénic I (JA0/1\_, FA0\_) in kit completo per ogni asse. Indipendentemente dallo stato dei componenti. Questo renderà il processo di frenatura più uniforme.
- La procedura di sostituzione è identica per entrambi i dischi freni sullo stesso asse.
- Ogniqualevolta si cambiano i dischi del freno, sostituire anche le pastiglie del freno.
- Si prega di notare: tutti i lavori sulla vettura - RENAULT Scénic I (JA0/1\_, FA0\_) - dovrebbero essere effettuati a motore spento.

**EFFETTUA LA SOSTITUZIONE NEL SEGUENTE ORDINE:**

**1** Aprire il cofano vano motore. Svita il tappo del serbatoio del liquido dei freni.

**2** Serra le ruote con i cunei.

**3** Allentare i bulloni di fissaggio della ruota. Usa la chiave a bussola per dadi cerchio ruota n.19.



**4** Sollevare l'auto.

Sostituzione: dischi freni - RENAULT Scénic I (JA0/1\_, FA0\_). I professionisti raccomandano:

- Qualora si utilizzi un cric, occorre assicurarsi che poggi su una superficie piana e senza alcuna irregolarità.
- Assicurarsi inoltre di fissare l'auto con dei cavalletti a martinetto.

5

Svita i bulloni delle ruote.



**AUTODOC** raccomanda:

- **Attenzione!** Per evitare lesioni, tenere la ruota mentre si svitano i bulloni di fissaggio. RENAULT Scénic I (JA0/1\_, FA0\_)

6

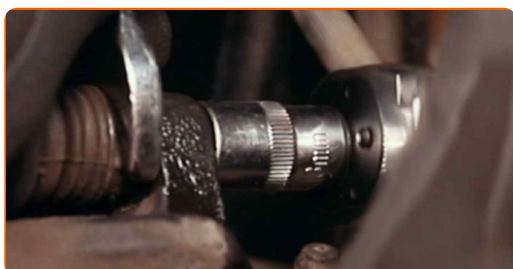
Smonta le ruote.



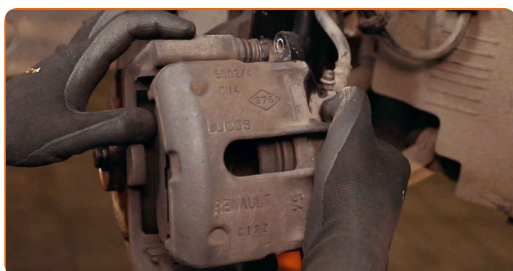
**7** Pulisci gli elementi di fissaggio della pinza freno. Usa una spazzola metallica. Usa lo spray WD-40.



**8** Svitare l'attacco della pinza freno. Utilizza una chiave combinata N°17. Utilizza una chiave a bussola N°13. Usa una chiave a cricchetto.



**9** Rimuovere la pinza del freno.



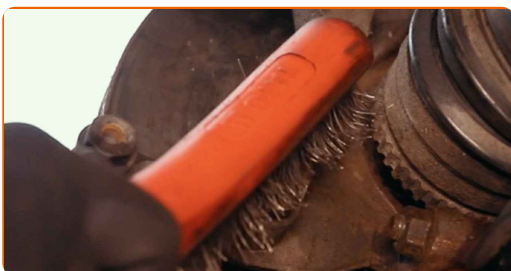
**AUTODOC raccomanda:**

- Usare un filo per legare la pinza alla sospensione o carrozzeria senza scollegarla dal tubo flessibile del freno, al fine di evitare la depressurizzazione del sistema.
- Assicurarsi che la pinza non sia appesa al tubo flessibile del freno.
- Evita di premere il pedale del freno dopo la rimozione della pinza del freno. In caso contrario, lo stantuffo potrebbe cadere dal cilindro del freno, provocando la fuoriuscita del liquido freni e la depressurizzazione del sistema.

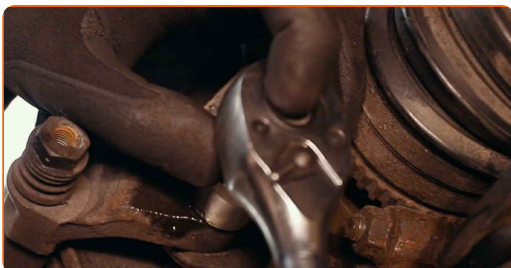
**10** Rimuovere le pastiglie del freno. Usa un piede di porco.



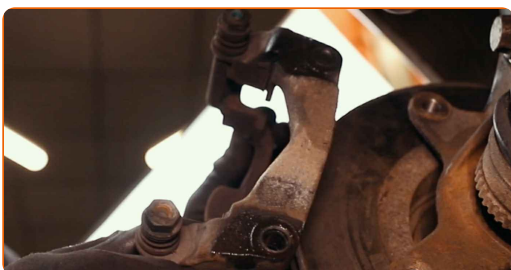
**11** Pulisci gli elementi di fissaggio del supporto pinza freno. Usa una spazzola metallica. Usa lo spray WD-40.



**12** Svitare l'attacco della staffa pinza freno. Utilizza una chiave a bussola N°18. Usa una chiave a cricchetto.



**13** Rimuovere la staffa della pinza.



14

Pulisci gli elementi di fissaggio del disco freno. Usa una spazzola metallica. Usa lo spray WD-40.



15

Svitare l'attacco del disco freno. Usa la chiave Torx T40. Usa una chiave a cricchetto.



16

Rimuovere il disco del freno.



17

Pulisci il mozzo. Usa una spazzola metallica.



18

Tratta la superficie di contatto. Usa il grasso al rame.





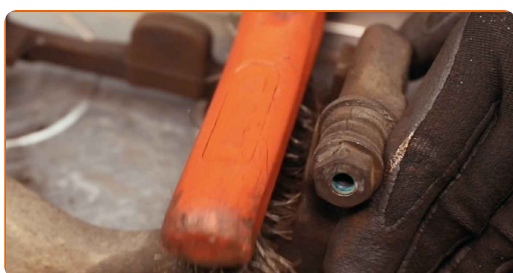
**19** Installare il disco del freno.



**20** Serrare l'attacco del disco freno. Usa la chiave Torx T40. Usa una chiave dinamometrica. Serralo fino allo coppia di torsione di 14 Nm.



**21** Pulire il sostegno pinza freno da sporco e polvere. Usa una spazzola metallica. Usa un pulitore freni.



**AUTODOC raccomanda:**

- Sostituzione: dischi freni - RENAULT Scénic I (JA0/1\_, FA0\_). Dopo aver applicato lo spray, attendere qualche minuto.
- Controlla il supporto della pinza freno, il perno guida della pinza freno e i parapolveri. Puliscili. Sostituiscili, se necessario.

**22** Installare il sostegno pinza freno.



**23** Serrare il sostegno pinza freno. Utilizza una chiave a bussola N°18. Usa una chiave dinamometrica. Serralo fino allo coppia di torsione di 100 Nm.



**24** Installare le pastiglie del freno.



**25** Tratta con del prodotto il pistone della pinza freno. Usare una spazzola pulente in nylon. Usa un pulitore freni.



**AUTODOC raccomanda:**

- Dopo aver applicato lo spray, attendi qualche minuto.

26

Premere il pistone della pinza freno. Usa un arretratore per pistoncini freni a disco.



27

Montare la pinza del freno e fissarla.



28

Serra gli elementi di fissaggio della pinza del freno. Utilizza una chiave combinata N°17. Utilizza una chiave a bussola N°13. Usa una chiave dinamometrica. Serralo fino allo coppia di torsione di 32 Nm.



29

Tratta la superficie nella quale il disco freno fa contatto con il cerchione della ruota. Usa il grasso al rame.



30

Pulisci la superficie del disco freno. Usa un pulitore freni.



**AUTODOC raccomanda:**

- Sostituzione: dischi freni - RENAULT Scénic I (JA0/1\_, FA0\_). Dopo aver applicato lo spray, attendere qualche minuto.

31

Installare la ruota.



**AUTODOC raccomanda:**

- Attenzione! Per evitare lesioni, tenere la ruota mentre si avvitano i bulloni di fissaggio alla vettura. RENAULT Scénic I (JA0/1\_, FA0\_)

32

Avvita i bulloni delle ruote. Usa la chiave a bussola per dadi cerchio ruota n.19.



- 33** Rimettere il veicolo per terra e, lavorando in ordine incrociato, serrare i bulloni di fissaggio delle ruote. Usa la chiave a bussola per dadi cerchio ruota n.19. Usa una chiave dinamometrica. Serralo fino allo coppia di torsione di 90 Nm.



- 34** Rimuovi i cric e i cunei.



Sostituzione: dischi freni - RENAULT Scénic I (JA0/1\_, FA0\_). AUTODOC raccomanda:

- Senza avviare il motore, premere il pedale del freno più volte finché non viene percepita una resistenza significativa.
- Controllare il livello di liquido freni nel serbatoio di espansione e ripristinarne il livello adeguato, se necessario.

- 35** Stringi il tappo del serbatoio del fluido dei freni. Chiudere il cofano.

**BEN FATTO!** 

**VISUALIZZARE ALTRI TUTORIAL**

## AUTODOC – PEZZI DI RICAMBIO DI QUALITÀ E A BUON MERCATO ONLINE

L'APP DI AUTODOC: ACCHIAPPA DELLE SUPER OFFERTE E ACQUISTA RISPARMIANDO



**+ AUTODOC**

GET IT ON  **Google Play**

 **Download on the App Store**

**Download**

**UN'AMPIA SCELTA DI PEZZI DI RICAMBIO PER LA SUA AUTO**

**DISCHI FRENO: UNA VASTA SELEZIONE**

### **DISCLAIMER:**

Il documento contiene solo raccomandazioni generali che possono esserti utili quando eseguite lavori di riparazione o sostituzione. AUTODOC non è responsabile per eventuali perdite, lesioni, danni di proprietà durante il processo di riparazione o di sostituzione a causa di uso scorretto o di errata interpretazione delle informazioni fornite.

AUTODOC non è responsabile di eventuali errori o incertezze presenti in queste istruzioni. Le informazioni fornite sono puramente a scopo informativo e non possono sostituire la consulenza di specialisti.

AUTODOC non è responsabile dell'uso scorretto o pericoloso di attrezzature, utensili e ricambi auto. AUTODOC raccomanda vivamente di fare attenzione e rispettare le regole di sicurezza durante lo svolgimento di lavori di riparazione o sostituzione. Nota Bene: l'uso di ricambi di bassa qualità non garantisce il livello di sicurezza stradale appropriato.

© Copyright 2022. Tutti i contenuti del sito internet, sono tutelati dal diritto d'autore in particolare i testi, le immagini e le fotografie. Tutti i diritti concernenti la copia, trasmissione a terzi, modifiche e traduzioni sono riservati ad AUTODOC GmbH.