

AUTODOC CLUB

Come cambiare testine
sterzo su **RENAULT**
Modus / Grand Modus
(F, JP) - Guida alla
sostituzione

VIDEO TUTORIAL SIMILE



Questo video mostra la procedura di sostituzione di una parte simile su un altro veicolo

Importante!

Questa procedura di sostituzione può essere usata per:

RENAULT Modus / Grand Modus (F, JP) 1.5 dCi 75, RENAULT Modus / Grand Modus (F, JP) 1.5 dCi 90, RENAULT Modus / Grand Modus (F, JP) 1.2, RENAULT Modus / Grand Modus (F, JP) 1.6, RENAULT Modus / Grand Modus (F, JP) 1.5 dCi, RENAULT Modus / Grand Modus (F, JP) 1.4, RENAULT Modus / Grand Modus (F, JP) 1.2 16V, RENAULT Modus / Grand Modus (F, JP) 1.2 16V Hi-Flex

I vari passaggi possono variare leggermente a seconda della struttura dell'auto.

Questo tutorial è stato creato sulla base della procedura di sostituzione di una parte auto simile su: RENAULT Twingo I Hatchback 1.2

SOSTITUZIONE: TESTINE STERZO - RENAULT MODUS / GRAND MODUS (F, JP). ATTREZZI CHE SONO NECESSARI:



- Spazzola metallica
- WD-40 spray lubrificante
- Pulitore freni
- Grasso al rame
- Chiave combinate N°13
- Chiave combinate N°21
- Chiave combinate N°22
- Bussola nr. 13
- Bussola nr. 17
- Bussola nr. 18
- Chiavi a bussola per dadi cerchio ruote N°17
- Chiave a cricchetto
- Chiave dinamometrica
- Calibro a corsoio
- Estrattore giunto sferico
- Cunei ruote

Acquistare utensili

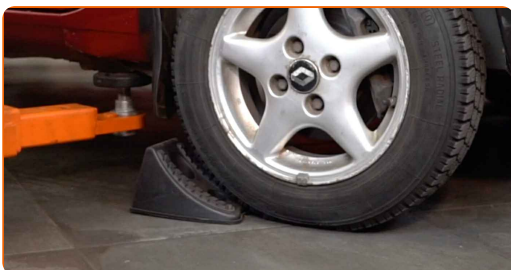
Sostituzione: testine sterzo - RENAULT Modus / Grand Modus (F, JP). Gli esperti di AUTODOC raccomandano:

- Sostituisci in coppia le testine tiranti.
- La procedura di sostituzione è identica per le testine tiranti di destra e di sinistra sullo stesso asse.
- Durante il montaggio usare solo bulloni e dadi nuovi.
- Si prega di notare: tutti i lavori sulla vettura - RENAULT Modus / Grand Modus (F, JP) - dovrebbero essere effettuati a motore spento.

EFFETTUA LA SOSTITUZIONE NEL SEGUENTE ORDINE:

1

Serra le ruote con i cunei.



2

Allentare i bulloni di fissaggio della ruota. Usa la chiave a bussola per dadi cerchio ruota n.17.



3 Sollevare la parte anteriore del veicolo e fissarlo per mezzo di appoggi.

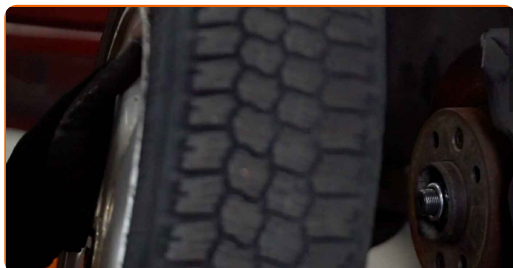
4 Svita i bulloni delle ruote.



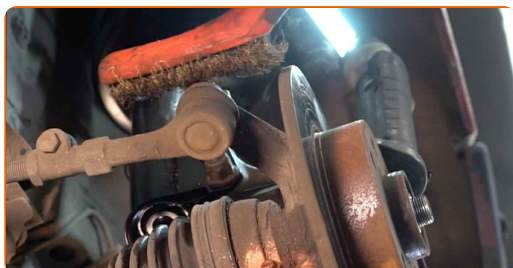
AUTODOC raccomanda:

- **Importante!** Tenere la ruota mentre si svitano i bulloni di fissaggio. RENAULT Modus / Grand Modus (F, JP)

5 Smonta le ruote.



6 Pulisci l'elemento di fissaggio che collega le testine tiranti al fuso a snodo. Usa una spazzola metallica. Usa lo spray WD-40.



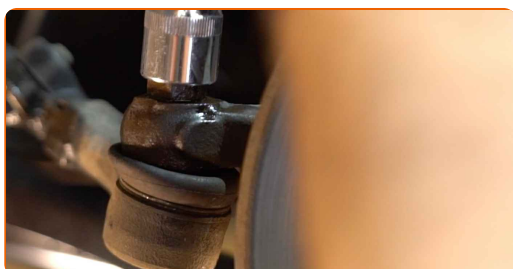
- 7** Misura e memorizza la posizione precisa del giunto sferico sulla barra di accoppiamento, oppure conta il numero di giri completi al fine di evitare il disallineamento durante il montaggio successivo. Usa un calibro a corsoio.



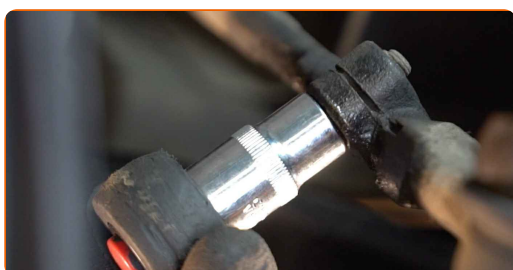
- 8** Allentare il controdado di attacco del gambo tirante alla barra. Utilizza una chiave combinata N°21. Utilizza una chiave combinata N°22.



- 9** Svitare il dado di attacco del gambo al fuso a snodo. Utilizza una chiave a bussola N°17. Usa una chiave a cricchetto.

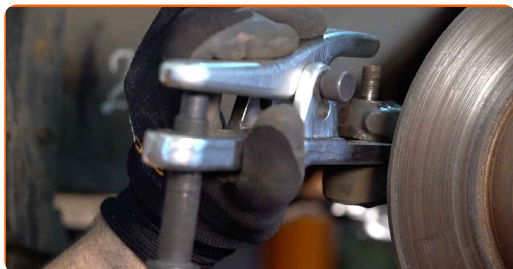


- 10** Allentare l'elemento di fissaggio che collega l'estremità del tirante al tirante. Utilizza una chiave a bussola N°13. Usa una chiave a cricchetto.



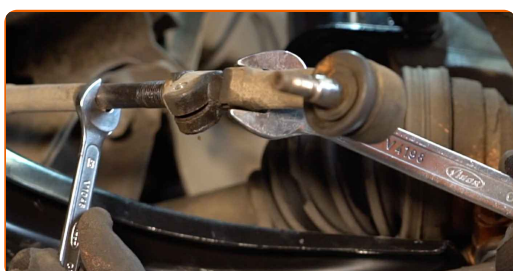
11

Scollegare il gambo tirante dal fuso a snodo. Usa un estrattore del giunto sferico.



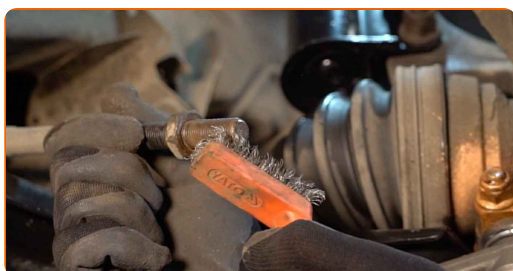
12

Svitare il gambo dalla barra comando sterzo. Utilizza una chiave combinata N°13. Utilizza una chiave combinata N°21.



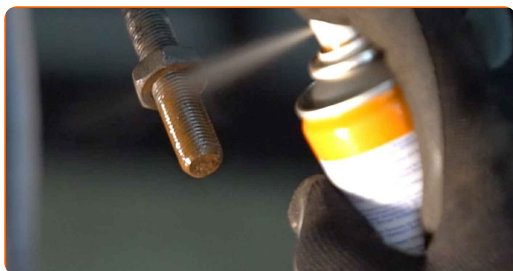
13

Pulisci le sedi di montaggio delle testine tiranti dello sterzo. Usa una spazzola metallica. Usa lo spray WD-40.



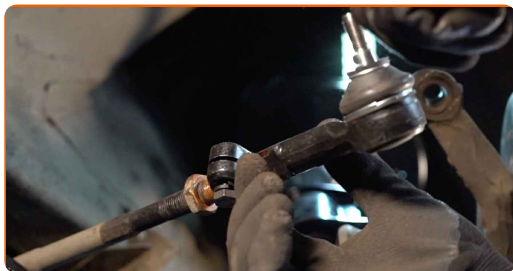
14

Tratta con del prodotto la parte filettata del tirante. Usa il grasso al rame.



15

Avvita una nuova testa barra comando sterzo..

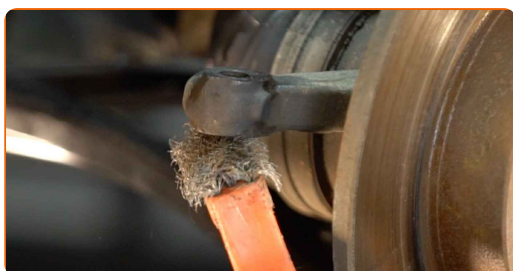


Sostituzione: testine sterzo - RENAULT Modus / Grand Modus (F, JP).
AUTODOC raccomanda:

- Durante l'installazione della barra comando sterzo, ricordati di fare lo stesso numero di giri o di mantenere la stessa lunghezza della filettatura di prima.

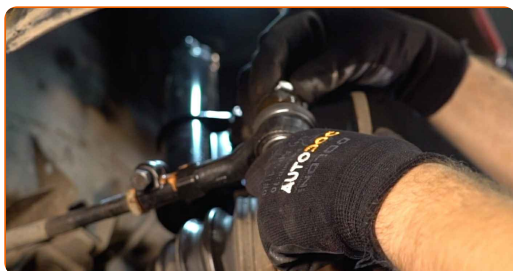
16

Pulisci le sedi di montaggio delle testine tiranti dello sterzo. Usa una spazzola metallica. Usa lo spray WD-40.

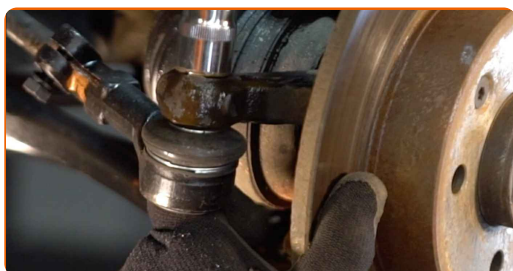


17

Collegare il gambo tirante al fuso a snodo.



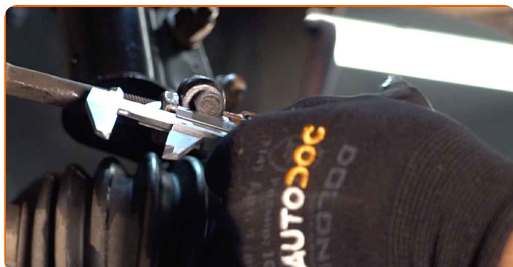
- 18** Avvita il dado di serraggio che collega le testine tiranti dello sterzo al fuso a snodo. Utilizza una chiave a bussola N°17.



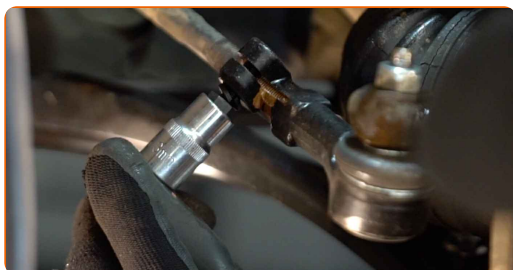
- 19** Avvita il controdado sulle testine tiranti. Utilizza una chiave combinata N°21. Utilizza una chiave combinata N°22.



- 20** Misura e memorizza la posizione precisa del giunto sferico sulla barra di accoppiamento, oppure conta il numero di giri completi al fine di evitare il disallineamento durante il montaggio successivo. Usa un calibro a corsoio.



- 21** Avvitare l'elemento di fissaggio che collega l'estremità del tirante al tirante. Utilizza una chiave a bussola N°13. Usa una chiave a cricchetto.



- 22** Serrare il controdado del gambo. Utilizza una chiave combinata N°21. Utilizza una chiave combinata N°22. Usa una chiave dinamometrica. Serralo fino allo coppia di torsione di 53 Nm.



- 23** Serra il bullone di fissaggio che collega la testina tirante al fuso a snodo. Utilizza una chiave a bussola N°18. Usa una chiave dinamometrica. Serralo fino allo coppia di torsione di 40 Nm.



- 24** Tratta con del prodotto l'elemento di fissaggio che collega la testina tirante al fuso a snodo. Usa il grasso al rame.



- 25** Tratta la superficie nella quale il disco freno fa contatto con il cerchione della ruota. Usa il grasso al rame.

- 26** Pulisci la superficie del disco freno. Usa un pulitore freni.

AUTODOC raccomanda:

- Sostituzione: testine sterzo - RENAULT Modus / Grand Modus (F, JP). Dopo aver applicato lo spray, attendere qualche minuto.

27

Installare la ruota.

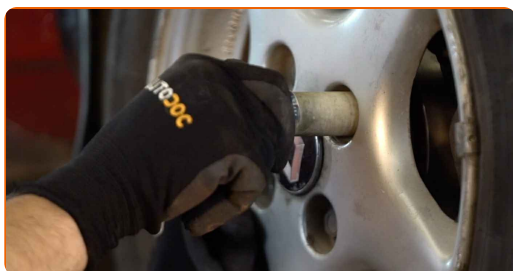


Sostituzione: testine sterzo - RENAULT Modus / Grand Modus (F, JP). Il consiglio di AUTODOC:

- Per evitare incidenti, tieni la ruota sollevata quando avviti i bulloni di serraggio.

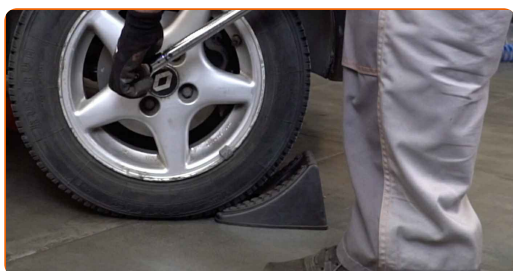
28

Avvita i bulloni delle ruote. Usa la chiave a bussola per dadi cerchio ruota n.17.



29

Rimettere il veicolo per terra e, lavorando in ordine incrociato, serrare i bulloni di fissaggio delle ruote. Usa una chiave dinamometrica. Serralo fino allo coppia di torsione di 90 Nm.

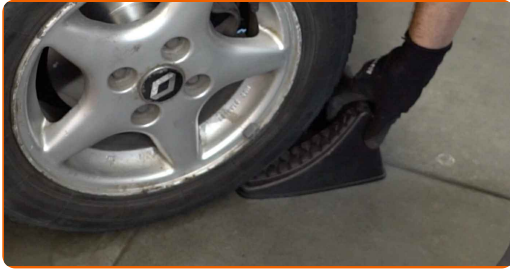


Sostituzione: testine sterzo - RENAULT Modus / Grand Modus (F, JP). Il consiglio degli esperti di AUTODOC:

- Controllare e regolare, se necessario, la campanatura.

30

Rimuovi i cric e i cunei.



BEN FATTO! 

VISUALIZZARE ALTRI TUTORIAL

AUTODOC – PEZZI DI RICAMBIO DI QUALITÀ E A BUON MERCATO ONLINE

L'APP DI AUTODOC: ACCHIAPPA DELLE SUPER OFFERTE E ACQUISTA RISPARMIANDO



+ AUTODOC

GET IT ON  **Google Play**

 **Download on the App Store**

Download

UN'AMPIA SCELTA DI PEZZI DI RICAMBIO PER LA SUA AUTO

TESTINE STERZO: UNA VASTA SELEZIONE

DISCLAIMER:

Il documento contiene solo raccomandazioni generali che possono esserti utili quando eseguite lavori di riparazione o sostituzione. AUTODOC non è responsabile per eventuali perdite, lesioni, danni di proprietà durante il processo di riparazione o di sostituzione a causa di uso scorretto o di errata interpretazione delle informazioni fornite.

AUTODOC non è responsabile di eventuali errori o incertezze presenti in queste istruzioni. Le informazioni fornite sono puramente a scopo informativo e non possono sostituire la consulenza di specialisti.

AUTODOC non è responsabile dell'uso scorretto o pericoloso di attrezzature, utensili e ricambi auto. AUTODOC raccomanda vivamente di fare attenzione e rispettare le regole di sicurezza durante lo svolgimento di lavori di riparazione o sostituzione. Nota Bene: l'uso di ricambi di bassa qualità non garantisce il livello di sicurezza stradale appropriato.

© Copyright 2022. Tutti i contenuti del sito internet, sono tutelati dal diritto d'autore in particolare i testi, le immagini e le fotografie. Tutti i diritti concernenti la copia, trasmissione a terzi, modifiche e traduzioni sono riservati ad AUTODOC GmbH.