



Come cambiare biellette  
barra stabilizzatrice della  
parte anteriore su  
**RENAULT Megane II Van  
/ Hatchback (KM0/2\_) -**  
Guida alla sostituzione

## VIDEO TUTORIAL SIMILE



Questo video mostra la procedura di sostituzione di una parte simile su un altro veicolo

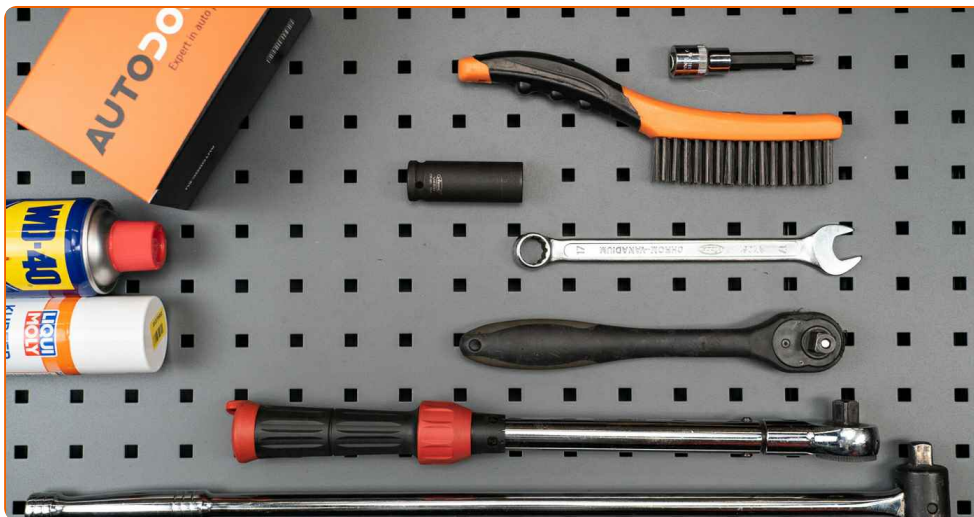
### **Importante!**

Questa procedura di sostituzione può essere usata per:  
RENAULT Megane II Van / Hatchback (KM0/2\_) 1.5 dCi

I vari passaggi possono variare leggermente a seconda della struttura dell'auto.

Questo tutorial è stato creato sulla base della procedura di sostituzione di una parte auto simile su: RENAULT Megane II Sedan (LM) 1.4

**SOSTITUZIONE: BIELLETTE BARRA STABILIZZATRICE -  
RENAULT MEGANE II VAN / HATCHBACK (KM0/2\_).  
ATTREZZI CHE SONO NECESSARI:**



- Spazzola metallica
- WD-40 spray lubrificante
- Grasso al rame
- Chiave combinate N°15
- Chiave combinate N°17
- Bussola nr. 14
- Punta HEX N.H6
- Chiavi a bussola per dadi cerchio ruote N°19
- Chiave a cricchetto
- Chiave dinamometrica
- Cunei ruote

**Acquistare utensili**

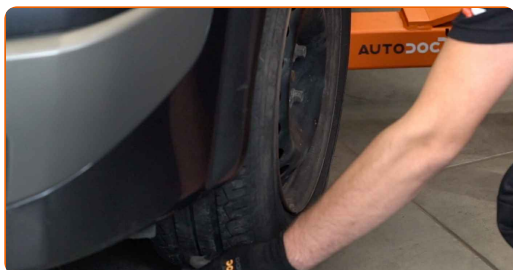
**AUTODOC raccomanda:**

- Sostituisci i tiranti delle barre stabilizzatrici in coppia su un' RENAULT Megane II Van / Hatchback (KM0/2\_) .
- La procedura di sostituzione è identica per entrambi i tiranti delle barre stabilizzatrici sullo stesso asse.
- Tutti i tipi di lavori dovrebbero essere eseguiti a motore spento.

**SOSTITUZIONE: BIELLETTE BARRA STABILIZZATRICE - RENAULT MEGANE II VAN / HATCHBACK (KM0/2\_). PROCEDERE COME SEGUE:**

1

Serra le ruote con i cunei.



2

Allentare i bulloni di fissaggio della ruota. Usa la chiave a bussola per dadi cerchio ruota n.19.



3

Sollevare la parte anteriore del veicolo e fissarlo per mezzo di appoggi.

4

Svita i bulloni delle ruote.



**AUTODOC raccomanda:**

- **Importante!** Tenere la ruota mentre si svitano i bulloni di fissaggio. RENAULT Megane II Van / Hatchback (KM0/2\_)

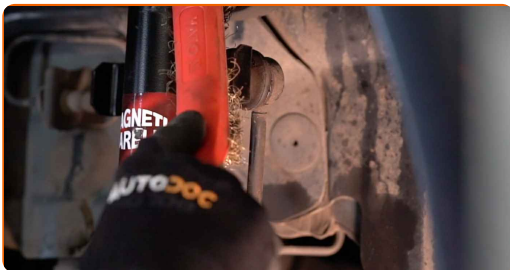
5

Smonta le ruote.

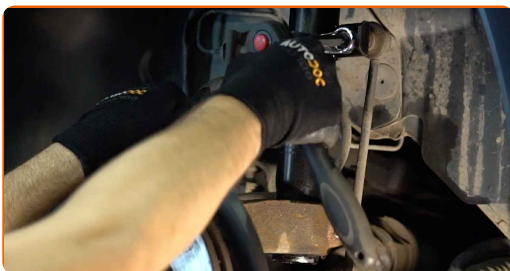


6

Pulisci gli elementi di fissaggio dei tiranti delle barre stabilizzatrici. Usa una spazzola metallica. Usa lo spray WD-40.



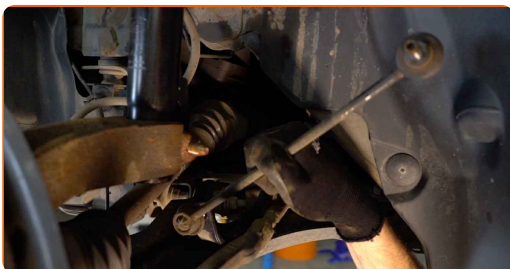
- 7 Svita gli elementi di fissaggio che collegano il tirante della barra stabilizzatrice al puntone dell'ammortizzatore. Usa una chiave HEX N.H6. Utilizza una chiave combinata N°17. Usa una chiave a cricchetto.



- 8 Svita gli elementi di fissaggio che collegano il tirante della barra stabilizzatrice alla barra. Usa una chiave HEX N.H6. Utilizza una chiave combinata N°17. Usa una chiave a cricchetto.



- 9 Rimuovere il puntone stabilizzatore trasversale.



Sostituzione: biellette barra stabilizzatrice - RENAULT Megane II Van / Hatchback (KM0/2\_). Consiglio:

- Ispezionare i manicotti di supporto dello stabilizzatore. Sostituirli se necessario.

**10** Installare una nuova barra, serrarne gli elementi di montaggio.



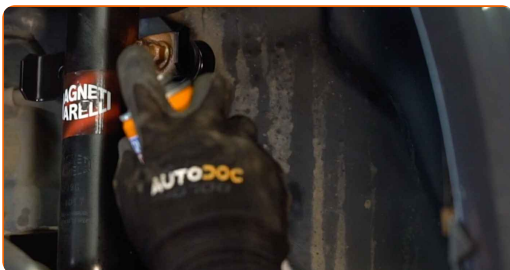
**11** Serra gli elementi di fissaggio che collegano il tirante della barra stabilizzatrice al puntone dell'ammortizzatore. Utilizza una chiave a bussola N°14. Utilizza una chiave combinata N°15. Usa una chiave dinamometrica. Serralo fino allo coppia di torsione di 44 Nm.



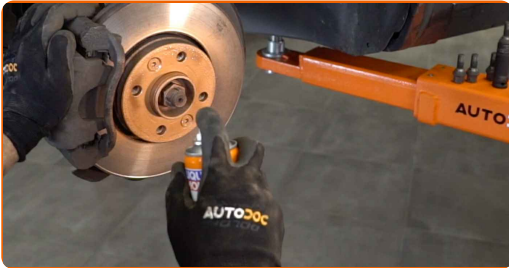
**12** Serra gli elementi di fissaggio che collegano il tirante della barra stabilizzatrice alla barra. Utilizza una chiave a bussola N°14. Utilizza una chiave combinata N°15. Usa una chiave dinamometrica. Serralo fino allo coppia di torsione di 44 Nm.



**13** Tratta con del prodotto tutti i giunti della barra stabilizzatrice. Usa il grasso al rame.



- 14 Pulisci la sede di montaggio dei cerchioni della ruota. Usa una spazzola metallica. Tratta la superficie di contatto. Usa il grasso al rame.



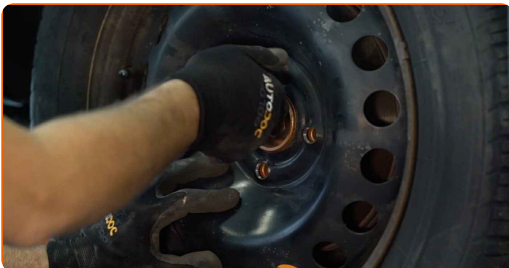
- 15 Installare la ruota.



Sostituzione: biellette barra stabilizzatrice - RENAULT Megane II Van / Hatchback (KM0/2\_). Gli esperti di AUTODOC raccomandano:

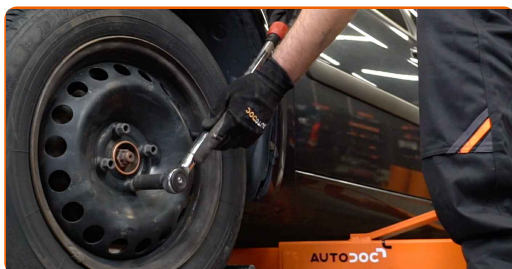
- Per evitare incidenti, tieni la ruota sollevata quando avviti i bulloni di serraggio.

- 16 Avvita i bulloni delle ruote. Usa la chiave a bussola per dadi cerchio ruota n.19.

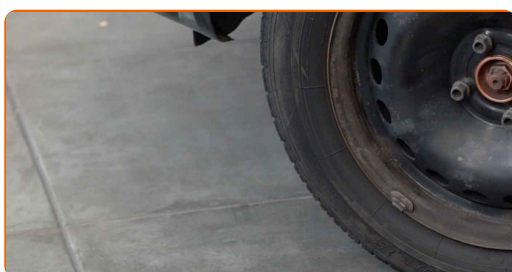




- 17** Rimettere il veicolo per terra e, lavorando in ordine incrociato, serrare i bulloni di fissaggio delle ruote. Usa la chiave a bussola per dadi cerchio ruota n.19. Usa una chiave dinamometrica. Serralo fino allo coppia di torsione di 110 Nm.



- 18** Rimuovi i cric e i cunei.



**BEN FATTO!** 

[VISUALIZZARE ALTRI TUTORIAL](#)

## AUTODOC – PEZZI DI RICAMBIO DI QUALITÀ E A BUON MERCATO ONLINE

L'APP DI AUTODOC: ACCHIAPPA DELLE SUPER OFFERTE E ACQUISTA RISPARMIANDO



**AUTODOC+**

GET IT ON  
**Google Play**

Download on the  
**App Store**

**Download**

**UN'AMPIA SCELTA DI PEZZI DI RICAMBIO PER LA SUA AUTO**

**BIELLETTE BARRA STABILIZZATRICE: UNA VASTA SELEZIONE**

### **DISCLAIMER:**

Il documento contiene solo raccomandazioni generali che possono esserti utili quando eseguite lavori di riparazione o sostituzione. AUTODOC non è responsabile per eventuali perdite, lesioni, danni di proprietà durante il processo di riparazione o di sostituzione a causa di uso scorretto o di errata interpretazione delle informazioni fornite.

AUTODOC non è responsabile di eventuali errori o incertezze presenti in queste istruzioni. Le informazioni fornite sono puramente a scopo informativo e non possono sostituire la consulenza di specialisti.

AUTODOC non è responsabile dell'uso scorretto o pericoloso di attrezzature, utensili e ricambi auto. AUTODOC raccomanda vivamente di fare attenzione e rispettare le regole di sicurezza durante lo svolgimento di lavori di riparazione o sostituzione. Nota Bene: l'uso di ricambi di bassa qualità non garantisce il livello di sicurezza stradale appropriato.

© Copyright 2022. Tutti i contenuti del sito internet, sono tutelati dal diritto d'autore in particolare i testi, le immagini e le fotografie. Tutti i diritti concernenti la copia, trasmissione a terzi, modifiche e traduzioni sono riservati ad AUTODOC GmbH.