



Come cambiare filtro  
antipolline su **RENAULT**  
**Megane II Hatchback**  
**(BM, CM)** - Guida alla  
sostituzione

## VIDEO TUTORIAL SIMILE



Questo video mostra la procedura di sostituzione di una parte simile su un altro veicolo

### **Importante!**

Questa procedura di sostituzione può essere usata per:

RENAULT Megane II Hatchback (BM, CM) 1.4 16V, RENAULT Megane II Hatchback (BM, CM) 1.6 16V, RENAULT Megane II Hatchback (BM, CM) 2.0 16V, RENAULT Megane II Hatchback (BM, CM) 1.5 dCi, RENAULT Megane II Hatchback (BM, CM) 1.9 dCi, RENAULT Megane II Hatchback (BM, CM) 1.5 dCi (BM02, BM13, BM2A, CM02, CM13), RENAULT Megane II Hatchback (BM, CM) 2.0 Renault Sport, RENAULT Megane II Hatchback (BM, CM) 2.0 16V Turbo, RENAULT Megane II Hatchback (BM, CM) 1.5 dCi (BM1F, CM1F), RENAULT Megane II Hatchback (BM, CM) 1.5 dCi (BM1E, CM1E), RENAULT Megane II Hatchback (BM, CM) 2.0 dCi, RENAULT Megane II Hatchback (BM, CM) 1.5 dCi (BM16, CM16), RENAULT Megane II Hatchback (BM, CM) 1.6, RENAULT Megane II Hatchback (BM, CM) 1.6 Flex-Fuel, RENAULT Megane II Hatchback (BM, CM) 2.0

I vari passaggi possono variare leggermente a seconda della struttura dell'auto.

Questo tutorial è stato creato sulla base della procedura di sostituzione di una parte auto simile su: RENAULT Megane II Sedan (LM) 1.4

SOSTITUZIONE: FILTRO ANTIPOLLINE - RENAULT  
MEGANE II HATCHBACK (BM, CM). ATTREZZI CHE  
POTREBBERO ESSERE NECESSARI:



• Punta Torx T20

• Giravite phillips

**Acquistare utensili**

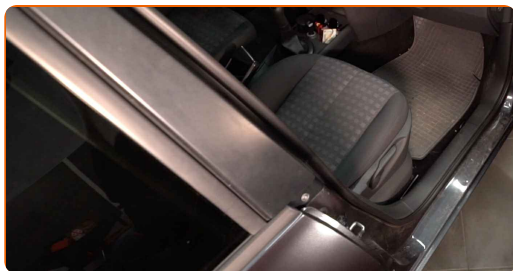
Sostituzione: filtro antipolline - RENAULT Megane II Hatchback (BM, CM).  
AUTODOC raccomanda:

- Sostituire il filtro dell'abitacolo, almeno una volta ogni sei mesi, nei primi giorni di primavera e autunno.
- Osservare i termini, le esigenze e le raccomandazioni di utilizzo fornite dal produttore.
- Se il flusso d'aria all'interno dell'abitacolo si riduce drasticamente, sostituire il filtro prima della sessione di manutenzione programmata.
- Tutti i tipi di lavori dovrebbero essere eseguiti a motore spento.

## SOSTITUZIONE: FILTRO ANTIPOLLINE - RENAULT MEGANE II HATCHBACK (BM, CM). UTILIZZARE LA SEGUENTE PROCEDURA:

1

Sposta il sedile passeggero completamente all'indietro.



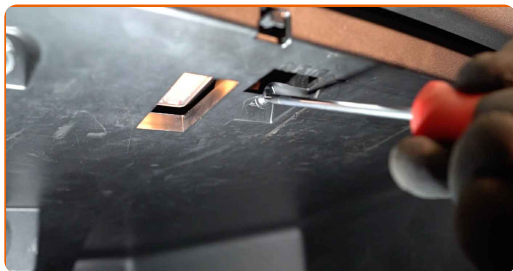
2

Fai leva, delicatamente allenta gli elementi di fissaggio e rimuovi la copertura in plastica del lato passeggero.



3

Svitare le viti di fissaggio del vano portaoggetti. Usa la chiave Torx T20.



4

Rimuovi il copricruscotto laterale.



Sostituzione: filtro antipolline - RENAULT Megane II Hatchback (BM, CM). I professionisti raccomandano:

- Fai attenzione ed evita di danneggiare il sistema di airbag.

5

Rimuovere il vano portaoggetti.



Sostituzione: filtro antipolline - RENAULT Megane II Hatchback (BM, CM). Il consiglio di AUTODOC:

- Fai attenzione ed evita di danneggiare gli elementi di fissaggio del vano portaoggetti.

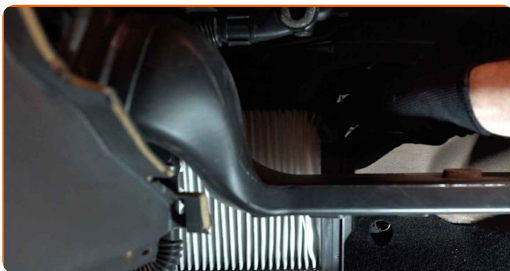
6

Svita gli elementi di fissaggio del filtro abitacolo. Usa un cacciavite Phillips.



7

Rimuovere il filtro dell'abitacolo.

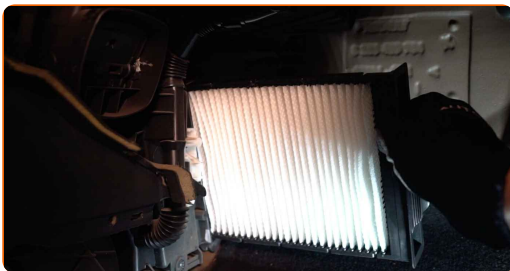


Sostituzione: filtro antipolline - RENAULT Megane II Hatchback (BM, CM). Il consiglio degli esperti di AUTODOC:

- Non tentare di pulire e riutilizzare il filtro. Ciò avrà effetti negativi sulla qualità di pulizia dell'aria all'interno dell'abitacolo.

8

Installa il filtro abitacolo sulla sua sede di montaggio.

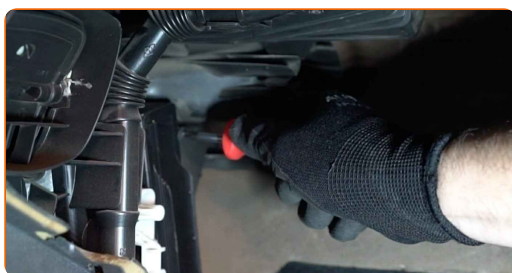


Sostituzione: filtro antipolline - RENAULT Megane II Hatchback (BM, CM).  
Consiglio:

- Seguire la direzione della freccia del flusso d'aria sul filtro.
- Sostituzione: filtro antipolline - RENAULT Megane II Hatchback (BM, CM). Assicurarsi di posizionare correttamente l'elemento filtrante. Evitare il disallineamento.
- Prendersi cura di usare solo fitri di qualità.

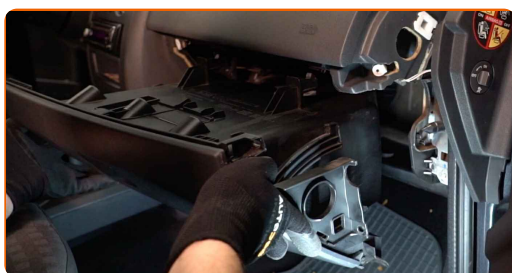
9

Avvita gli elementi di fissaggio del filtro abitacolo. Usa un cacciavite Phillips.



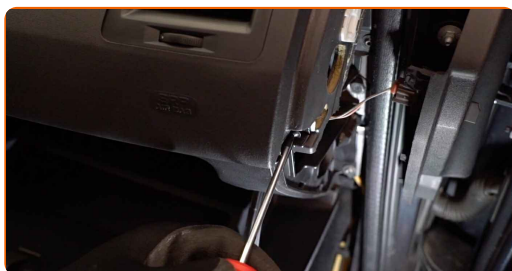
10

Installare il vano portaoggetti.



11

Avvitare le viti di fissaggio del vano portaoggetti. Usa la chiave Torx T20.



12

Installa il copricruscotto laterale. Assicurati di sentire un clic indicante che si trova installato saldamente.



13

Installa la copertura in plastica laterale. Posiziona il pezzo usando le guide e serra gli elementi di fissaggio.

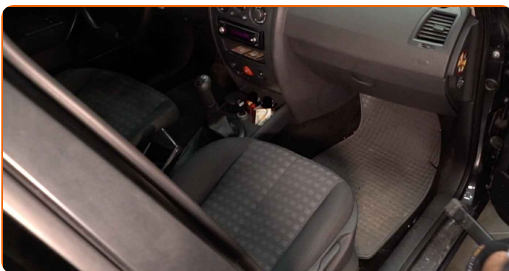


### AUTODOC raccomanda:

- Sostituzione: filtro antipolline - RENAULT Megane II Hatchback (BM, CM). Non esercitare eccessiva forza durante l'installazione. Ciò potrebbe danneggiare gli elementi di fissaggio.

14

Riponi il sedile passeggero alla sua posizione iniziale.



15

Innesca l'accensione.



16 Accendi il sistema di climatizzazione. Ciò è necessario per assicurarsi che il componente funzioni correttamente.



17 Spegni il sistema di accensione.

**BEN FATTO!** 

[VISUALIZZARE ALTRI TUTORIAL](#)

## AUTODOC – PEZZI DI RICAMBIO DI QUALITÀ E A BUON MERCATO ONLINE

L'APP DI AUTODOC: ACCHIAPPA DELLE SUPER OFFERTE E ACQUISTA RISPARMIANDO



The advertisement features two smartphones. The left one shows the app's search and offers page for a Mercedes-Benz 2.1 Pritsche (901, 902) 208 CDI. The right one shows a grid of various car parts. To the right of the phones are three dark buttons: 'GET IT ON Google Play', 'Download on the App Store', and 'Download'.

**UN'AMPIA SCELTA DI PEZZI DI RICAMBIO PER LA SUA AUTO**

**FILTRO ANTIPOLLINE: UNA VASTA SELEZIONE**

### **DISCLAIMER:**

Il documento contiene solo raccomandazioni generali che possono esserti utili quando eseguite lavori di riparazione o sostituzione. AUTODOC non è responsabile per eventuali perdite, lesioni, danni di proprietà durante il processo di riparazione o di sostituzione a causa di uso scorretto o di errata interpretazione delle informazioni fornite.

AUTODOC non è responsabile di eventuali errori o incertezze presenti in queste istruzioni. Le informazioni fornite sono puramente a scopo informativo e non possono sostituire la consulenza di specialisti.

AUTODOC non è responsabile dell'uso scorretto o pericoloso di attrezzature, utensili e ricambi auto. AUTODOC raccomanda vivamente di fare attenzione e rispettare le regole di sicurezza durante lo svolgimento di lavori di riparazione o sostituzione. Nota Bene: l'uso di ricambi di bassa qualità non garantisce il livello di sicurezza stradale appropriato.

© Copyright 2021. Tutti i contenuti del sito internet, sono tutelati dal diritto d'autore in particolare i testi, le immagini e le fotografie. Tutti i diritti concernenti la copia, trasmissione a terzi, modifiche e traduzioni sono riservati ad AUTODOC GmbH.