



Come cambiare filtro aria  
su **RENAULT Megane II**  
**Cassone / Furgonato /**  
**Promiscuo (KM\_) - Guida**  
alla sostituzione

## VIDEO TUTORIAL SIMILE



Questo video mostra la procedura di sostituzione di una parte simile su un altro veicolo

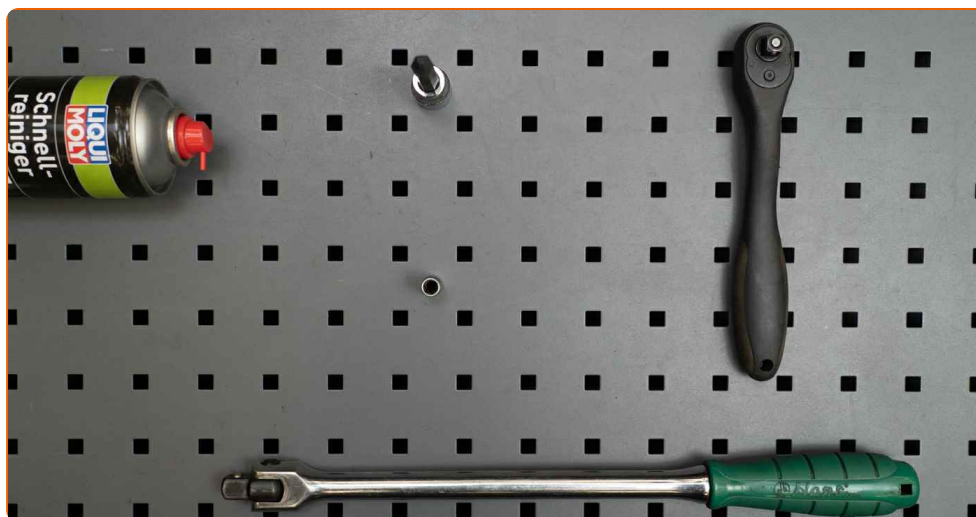
### **Importante!**

Questa procedura di sostituzione può essere usata per:  
RENAULT Megane II Cassone / Furgonato / Promiscuo (KM\_) 1.6 (KM0C)

I vari passaggi possono variare leggermente a seconda della struttura dell'auto.

Questo tutorial è stato creato sulla base della procedura di sostituzione di una parte auto simile su: RENAULT Megane Scenic (JA) 1.6 16V

SOSTITUZIONE: FILTRO ARIA - RENAULT MEGANE II  
CASSONE / FURGONATO / PROMISCUO (KM\_).  
ATTREZZI CHE POTREBBERO ESSERE NECESSARI:



- Detergente spray multiuso
- Bussola nr. 7
- Chiave a bussola Torx T20
- Chiave a cricchetto
- Giramaschi
- Copertura parafango

**Acquistare utensili**

Sostituzione: filtro aria - RENAULT Megane II Cassone / Furgonato / Promiscuo (KM\_). AUTODOC raccomanda:

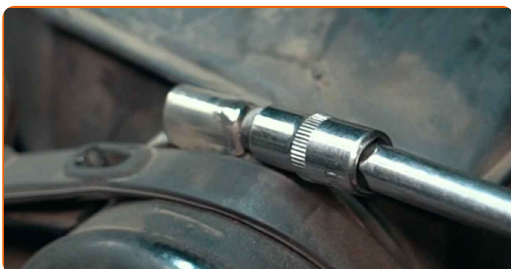
- Osservare i termini, le esigenze e le raccomandazioni di utilizzo fornite dal produttore.
- Si prega di notare: tutti i lavori sulla vettura - RENAULT Megane II Cassone / Furgonato / Promiscuo (KM\_) - dovrebbero essere effettuati a motore spento.

## EFFETTUA LA SOSTITUZIONE NEL SEGUENTE ORDINE:

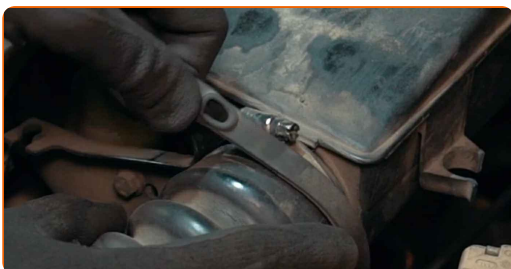
**1** Aprire il cofano vano motore.

**2** Usa una copertura di protezione del parafrangente per evitare il danneggiamento della verniciatura e dei componenti in plastica dell'auto.

**3** Allenta i morsetti di fissaggio che collegano il condotto dell'aria alla scatola del filtro dell'aria. Utilizza una chiave a bussola N°7. Usa una chiave a cricchetto.



**4** Staccare la fascetta del condotto dell'aria. Rimuovere il tubo di aspirazione dell'aria.



5

Scollega l'alloggiamento del condotto dell'aria dalla scatola del filtro dell'aria.



6

Staccare il connettore del tubo del vuoto.



7

Pulire gli elementi di fissaggio sull'alloggiamento del filtro dell'aria. Usa un detergente spray multiuso.



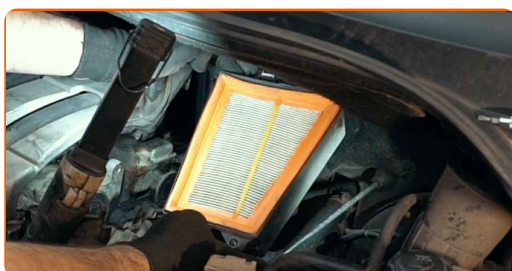
8

Svitare i bulloni di fissaggio della carcassa del filtro. Usa la chiave Torx T20. Usa un giramaschi.



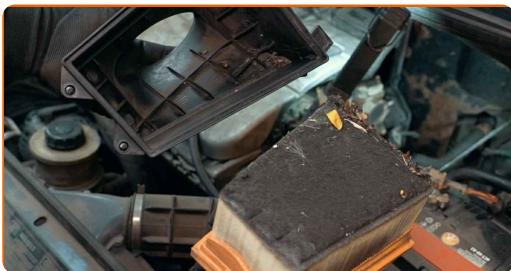
9

Estrarre la carcassa del filtro d'aria.



10

Rimuovere dall'alloggiamento del filtro l'elemento filtrante da sostituire.



11

Pulire l'alloggiamento del filtro dell'aria.



12

Inserire un nuovo elemento filtrante nell'alloggiamento del filtro. Assicurarsi che i bordi del filtro aderiscano all'alloggiamento.



### AUTODOC raccomanda:

- Sostituzione: filtro aria - RENAULT Megane II Cassone / Furgonato / Promiscuo (KM\_). Assicurarsi di posizionare correttamente l'elemento filtrante. Evitare il disallineamento.
- Prendersi cura di usare solo filtri di qualità.

**13** Montare la carcassa del filtro d'aria.



**AUTODOC raccomanda:**

- Durante l'installazione, assicurarsi che la polvere e lo sporco non entrino nell'alloggiamento del filtro dell'aria.

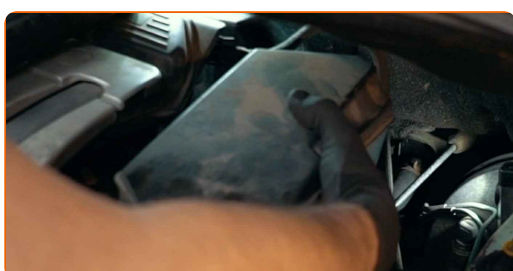
**14** Avvitare i bulloni di fissaggio della carcassa del filtro. Usa la chiave Torx T20. Usa un giramaschi.



**15** Attaccare il connettore del tubo del vuoto.

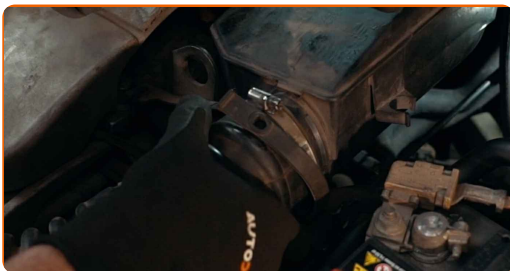


**16** Installa l'alloggiamento del condotto dell'aria.



17

Installare il tubo di aspirazione dell'aria e fissarlo.



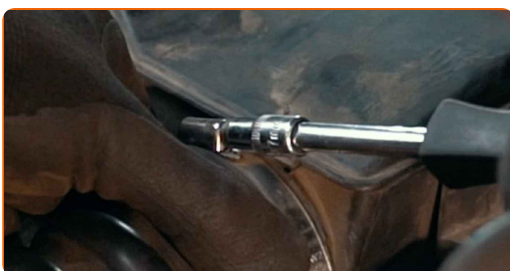
18

Stringere la fascetta del condotto dell'aria.



19

Avvita i morsetti di fissaggio che collegano il condotto dell'aria alla scatola del filtro dell'aria. Utilizza una chiave a bussola N°7. Usa un giramaschi.



20

Rimuovi la copertura di protezione del parafrango.

21

Chiudere il cofano.

**BEN FATTO!** 👍

[VISUALIZZARE ALTRI TUTORIAL](#)



## AUTODOC – PEZZI DI RICAMBIO DI QUALITÀ E A BUON MERCATO ONLINE

L'APP DI AUTODOC: ACCHIAPPA DELLE SUPER OFFERTE E ACQUISTA RISPARMIANDO



**AUTODOC+**

GET IT ON  Google Play

Download on the  App Store

Download

**UN'AMPIA SCELTA DI PEZZI DI RICAMBIO PER LA SUA AUTO**

**FILTRO ARIA: UNA VASTA SELEZIONE**

### **DISCLAIMER:**

Il documento contiene solo raccomandazioni generali che possono esserti utili quando eseguite lavori di riparazione o sostituzione. AUTODOC non è responsabile per eventuali perdite, lesioni, danni di proprietà durante il processo di riparazione o di sostituzione a causa di uso scorretto o di errata interpretazione delle informazioni fornite.

AUTODOC non è responsabile di eventuali errori o incertezze presenti in queste istruzioni. Le informazioni fornite sono puramente a scopo informativo e non possono sostituire la consulenza di specialisti.

AUTODOC non è responsabile dell'uso scorretto o pericoloso di attrezzature, utensili e ricambi auto. AUTODOC raccomanda vivamente di fare attenzione e rispettare le regole di sicurezza durante lo svolgimento di lavori di riparazione o sostituzione. Nota Bene: l'uso di ricambi di bassa qualità non garantisce il livello di sicurezza stradale appropriato.

© Copyright 2022. Tutti i contenuti del sito internet, sono tutelati dal diritto d'autore in particolare i testi, le immagini e le fotografie. Tutti i diritti concernenti la copia, trasmissione a terzi, modifiche e traduzioni sono riservati ad AUTODOC GmbH.