



Come cambiare supporto
motore della parte
anteriore su **RENAULT
Megane I Van / Station
Wagon (KA_)** - Guida alla
sostituzione

VIDEO TUTORIAL SIMILE



Questo video mostra la procedura di sostituzione di una parte simile su un altro veicolo

Importante!

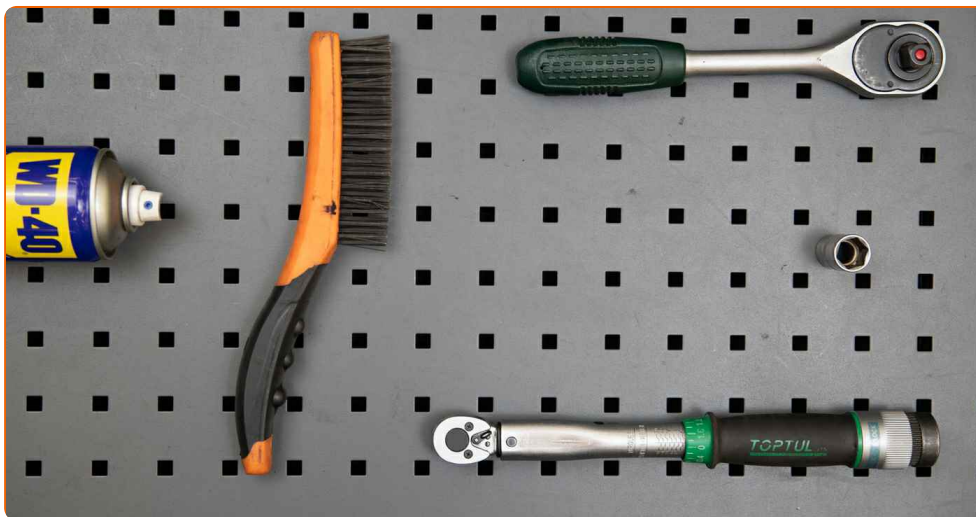
Questa procedura di sostituzione può essere usata per:

RENAULT Megane I Van / Station Wagon (KA_) 1.4 (KA0D), RENAULT Megane I Van / Station Wagon (KA_) 1.6 (KA0B, KA04), RENAULT Megane I Van / Station Wagon (KA_) 1.8 (KA1M), RENAULT Megane I Van / Station Wagon (KA_) 1.6 BiFuel (KA04), RENAULT Megane I Van / Station Wagon (KA_) 1.6 BiFuel (KA0B)

I vari passaggi possono variare leggermente a seconda della struttura dell'auto.

Questo tutorial è stato creato sulla base della procedura di sostituzione di una parte auto simile su: RENAULT Megane Scenic (JA) 1.6 16V

SOSTITUZIONE: SUPPORTO MOTORE - RENAULT
MEGANE I VAN / STATION WAGON (KA_). ATTREZZI
CHE POTREBBERO ESSERE NECESSARI:



- Spazzola metallica
- WD-40 spray lubrificante
- Chiave dinamometrica
- Bussola nr. 16
- Chiave a cricchetto
- Cric
- Copertura parafrango

Acquistare utensili

Sostituzione: supporto motore - RENAULT Megane I Van / Station Wagon (KA_). Gli esperti di AUTODOC raccomandano:

- Tutti i tipi di lavori dovrebbero essere eseguiti a motore spento.

SOSTITUZIONE: SUPPORTO MOTORE - RENAULT MEGANE I VAN / STATION WAGON (KA_). SEQUENZA RACCOMANDATA DELLE FASI:

1 Aprire il cofano.

2 Usa una copertura di protezione del parafrangente per evitare il danneggiamento della verniciatura e dei componenti in plastica dell'auto.

3 Sostieni il motore a livello della coppa dell'olio. Usa un martinetto.



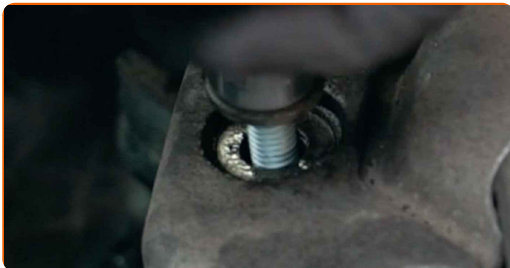
4 Pulisci gli elementi di fissaggio del supporto del motore. Usa una spazzola metallica. Usa lo spray WD-40.



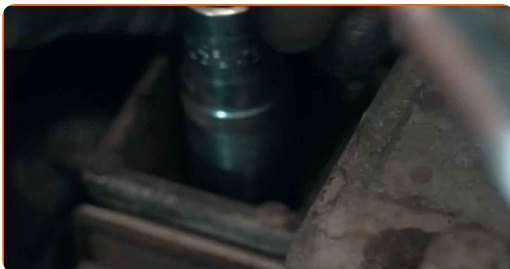
- 5 Svitare gli elementi di fissaggio della staffa del supporto motore. Utilizza una chiave a bussola N°16. Usa una chiave a cricchetto.



- 6 Rimuovi i bulloni di fissaggio.

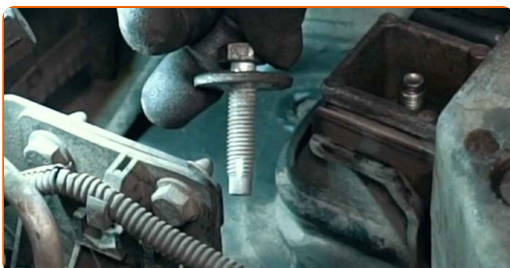


- 7 Svita il supporto del motore dalla staffa. Utilizza una chiave a bussola N°16. Usa una chiave a cricchetto.



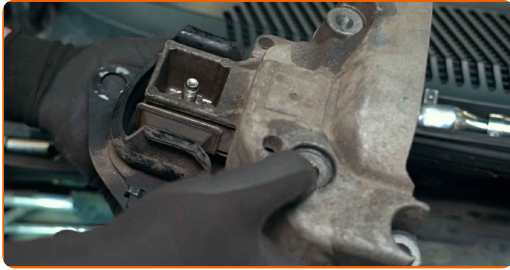
- 8 Svitare gli elementi di fissaggio che collegano il supporto del motore alla carrozzeria. Utilizza una chiave a bussola N°16. Usa una chiave a cricchetto.

- 9 Rimuovi i bulloni di fissaggio.



10

Rimuovi il supporto del motore.



Sostituzione: supporto motore - RENAULT Megane I Van / Station Wagon (KA_). I professionisti raccomandano:

- Controlla attentamente gli altri supporti del motore e sostituiscili se necessario.

11

Staccare la staffa del supporto motore dal supporto.



12

Pulisci la sede di montaggio del supporto del motore. Usa una spazzola metallica. Usa lo spray WD-40.



Sostituzione: supporto motore - RENAULT Megane I Van / Station Wagon (KA_). Il consiglio di AUTODOC:

- Durante la pulizia delle sedi di montaggio del motore, assicurarsi che lo sporco non penetri nel comando valvole.

13 Installare un nuovo supporto motore.



14 Monta i bulloni di fissaggio.



15 Montare la staffa del supporto motore.



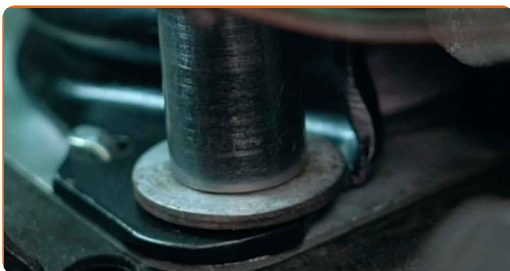
16 Monta i bulloni di fissaggio.



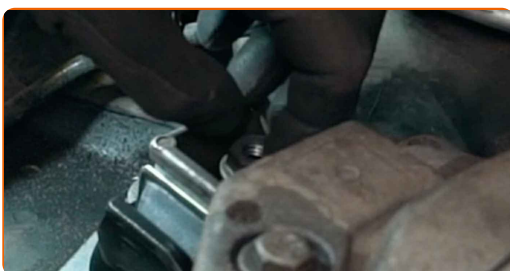
17 Avvitare gli elementi di fissaggio della staffa del supporto motore. Utilizza una chiave a bussola N°16. Usa una chiave a cricchetto.



- 18** Avvitare gli elementi di fissaggio che collegano il supporto del motore alla carrozzeria. Utilizza una chiave a bussola N°16. Usa una chiave a cricchetto.



- 19** Avvita il nuovo supporto del motore alla staffa. Utilizza una chiave a bussola N°16. Usa una chiave a cricchetto.

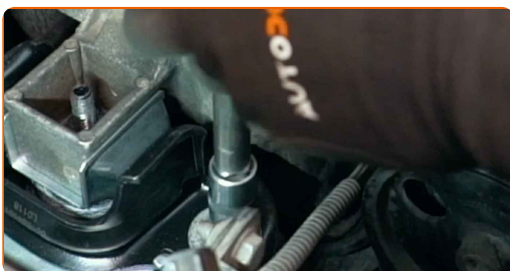


- 20** Serrare gli elementi di fissaggio che collegano la staffa al supporto del motore. Utilizza una chiave a bussola N°16. Usa una chiave a cricchetto. Usa una chiave dinamometrica. Serralo fino allo coppia di torsione di 40 Nm.



- 21** Stringere gli elementi di fissaggio che collegano il supporto del motore alla carrozzeria. Utilizza una chiave a bussola N°16. Usa una chiave dinamometrica. Serralo fino allo coppia di torsione di 62 Nm.

- 22** Serrare gli elementi di fissaggio della staffa del supporto motore. Utilizza una chiave a bussola N°16. Usa una chiave dinamometrica. Serralo fino allo coppia di torsione di 62 Nm.



23

Rimuovere il supporto da sotto il motore.



24

Rimuovi la copertura di protezione del parafrango.

25

Chiudere il cofano.

BEN FATTO! [VISUALIZZARE ALTRI TUTORIAL](#)

AUTODOC – PEZZI DI RICAMBIO DI QUALITÀ E A BUON MERCATO ONLINE

L'APP DI AUTODOC: ACCHIAPPA DELLE SUPER OFFERTE E ACQUISTA RISPARMIANDO



AUTODOC+

GET IT ON
Google Play

Download on the
App Store

Download

UN'AMPIA SCELTA DI PEZZI DI RICAMBIO PER LA SUA AUTO

SUPPORTO MOTORE: UNA VASTA SELEZIONE

DISCLAIMER:

Il documento contiene solo raccomandazioni generali che possono esserti utili quando eseguite lavori di riparazione o sostituzione. AUTODOC non è responsabile per eventuali perdite, lesioni, danni di proprietà durante il processo di riparazione o di sostituzione a causa di uso scorretto o di errata interpretazione delle informazioni fornite.

AUTODOC non è responsabile di eventuali errori o incertezze presenti in queste istruzioni. Le informazioni fornite sono puramente a scopo informativo e non possono sostituire la consulenza di specialisti.

AUTODOC non è responsabile dell'uso scorretto o pericoloso di attrezzature, utensili e ricambi auto. AUTODOC raccomanda vivamente di fare attenzione e rispettare le regole di sicurezza durante lo svolgimento di lavori di riparazione o sostituzione. Nota Bene: l'uso di ricambi di bassa qualità non garantisce il livello di sicurezza stradale appropriato.

© Copyright 2022. Tutti i contenuti del sito internet, sono tutelati dal diritto d'autore in particolare i testi, le immagini e le fotografie. Tutti i diritti concernenti la copia, trasmissione a terzi, modifiche e traduzioni sono riservati ad AUTODOC GmbH.