



Come cambiare filtro
antipolline su **RENAULT**
Logan / Stepway II
Sedan (L8_) - Guida alla
sostituzione

VIDEO TUTORIAL SIMILE



Questo video mostra la procedura di sostituzione di una parte simile su un altro veicolo

Importante!

Questa procedura di sostituzione può essere usata per:
RENAULT Logan / Stepway II Sedan (L8_) 1.6

I vari passaggi possono variare leggermente a seconda della struttura dell'auto.

Questo tutorial è stato creato sulla base della procedura di sostituzione di una parte auto simile su: NISSAN MICRA III (K12) 1.4 16V

SOSTITUZIONE: FILTRO ANTIPOLLINE - RENAULT
LOGAN / STEPWAY II SEDAN (L8_). ATTREZZI CHE
SARANNO NECESSARI:



- Giravite phillips
- Kit di strumenti di rimozione finiture auto

[Acquistare utensili](#)

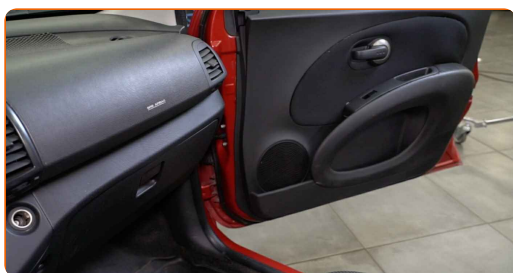
Sostituzione: filtro antipolline - RENAULT Logan / Stepway II Sedan (L8_).
AUTODOC raccomanda:

- Tutti i tipi di lavori dovrebbero essere eseguiti a motore spento.
- Sostituire il filtro dell'abitacolo, almeno una volta ogni sei mesi, nei primi giorni di primavera e autunno.
- Osservare i termini, le esigenze e le raccomandazioni di utilizzo fornite dal produttore.
- Se il flusso d'aria all'interno dell'abitacolo si riduce drasticamente, sostituire il filtro prima della sessione di manutenzione programmata.
- Attenzione! Spegner il motore prima di iniziare qualsiasi operazione – RENAULT Logan / Stepway II Sedan (L8_).

ESEGUIRE LA SOSTITUZIONE NEL SEGUENTE ORDINE:

1

Aprire la portiera dell'auto.

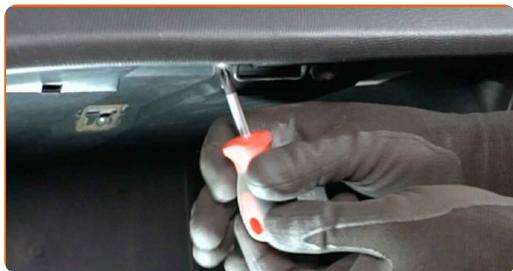


2

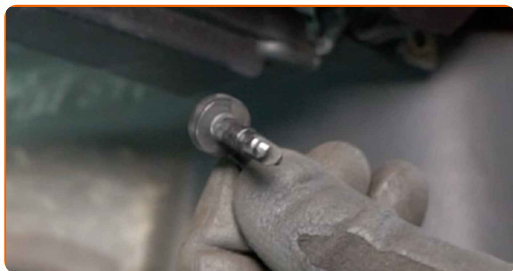
Aprire il vano portaoggetti.



3 Svitare le viti di montaggio del vano portaoggetti. Usa un cacciavite Phillips.



4 Rimuovere i fermi del coperchio del vano portaoggetti.



5 Staccare il coperchio del vano portaoggetti.



6 Estrarre la parte interna del vano portaoggetti. Usa un attrezzo di plastica per la rimozione finiture auto.



7 Rimuovere il filtro dell'abitacolo.

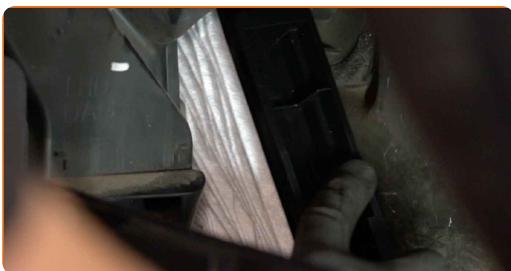


Sostituzione: filtro antipolline - RENAULT Logan / Stepway II Sedan (L8_).
Consiglio:

- Si raccomanda di non tentare di pulire e riutilizzare il filtro: ciò ridurrà la qualità della filtrazione dell'aria all'interno dell'abitacolo.

8

Installare il nuovo filtro antipolline.



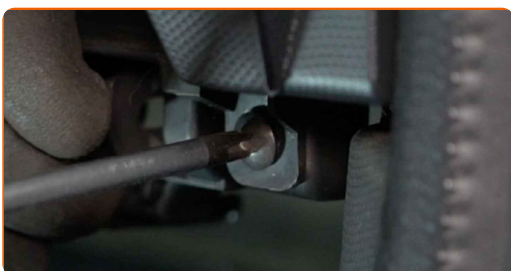
9

Installare la parte interna del vano portaoggetti.



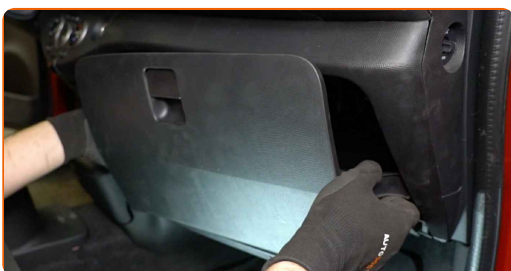
10

Avvitare le viti di montaggio del vano portaoggetti. Usa un cacciavite Phillips.

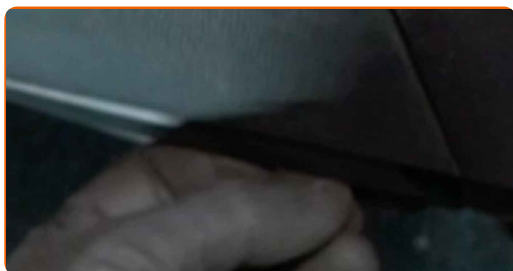


11

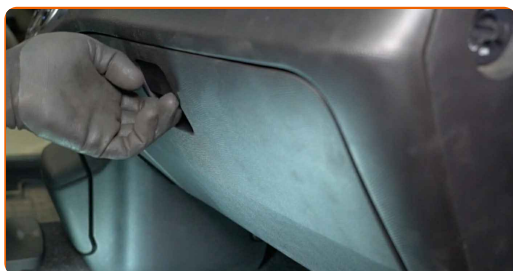
Installare il coperchio del vano portaoggetti.



12 Installare i fermi del coperchio del vano portaoggetti.



13 Chiudere il vano portaoggetti.



14 Chiudere la portiera.



15 Innesca l'accensione.

16 Accendi il sistema di climatizzazione.

Sostituzione: filtro antipolline - RENAULT Logan / Stepway II Sedan (L8_). Il consiglio degli esperti di AUTODOC:

- Ciò è necessario per assicurarsi che il componente funzioni correttamente.

17

Spegni il sistema di accensione.

BEN FATTO! 

VISUALIZZARE ALTRI TUTORIAL

AUTODOC – PEZZI DI RICAMBIO DI QUALITÀ E A BUON MERCATO ONLINE

L'APP DI AUTODOC: ACCHIAPPA DELLE SUPER OFFERTE E ACQUISTA RISPARMIANDO



+ AUTODOC

GET IT ON  **Google Play**

 **Download on the App Store**

Download

UN'AMPIA SCELTA DI PEZZI DI RICAMBIO PER LA SUA AUTO

FILTRO ANTIPOLLINE: UNA VASTA SELEZIONE

DISCLAIMER:

Il documento contiene solo raccomandazioni generali che possono esserti utili quando eseguite lavori di riparazione o sostituzione. AUTODOC non è responsabile per eventuali perdite, lesioni, danni di proprietà durante il processo di riparazione o di sostituzione a causa di uso scorretto o di errata interpretazione delle informazioni fornite.

AUTODOC non è responsabile di eventuali errori o incertezze presenti in queste istruzioni. Le informazioni fornite sono puramente a scopo informativo e non possono sostituire la consulenza di specialisti.

AUTODOC non è responsabile dell'uso scorretto o pericoloso di attrezzature, utensili e ricambi auto. AUTODOC raccomanda vivamente di fare attenzione e rispettare le regole di sicurezza durante lo svolgimento di lavori di riparazione o sostituzione. Nota Bene: l'uso di ricambi di bassa qualità non garantisce il livello di sicurezza stradale appropriato.

© Copyright 2023. Tutti i contenuti del sito internet, sono tutelati dal diritto d'autore in particolare i testi, le immagini e le fotografie. Tutti i diritti concernenti la copia, trasmissione a terzi, modifiche e traduzioni sono riservati ad AUTODOC SE.