



Come cambiare
lampadina faro anteriore
su **RENAULT Logan /
Stepway II Sedan (L8_)** -
Guida alla sostituzione

VIDEO TUTORIAL SIMILE



Questo video mostra la procedura di sostituzione di una parte simile su un altro veicolo

Importante!

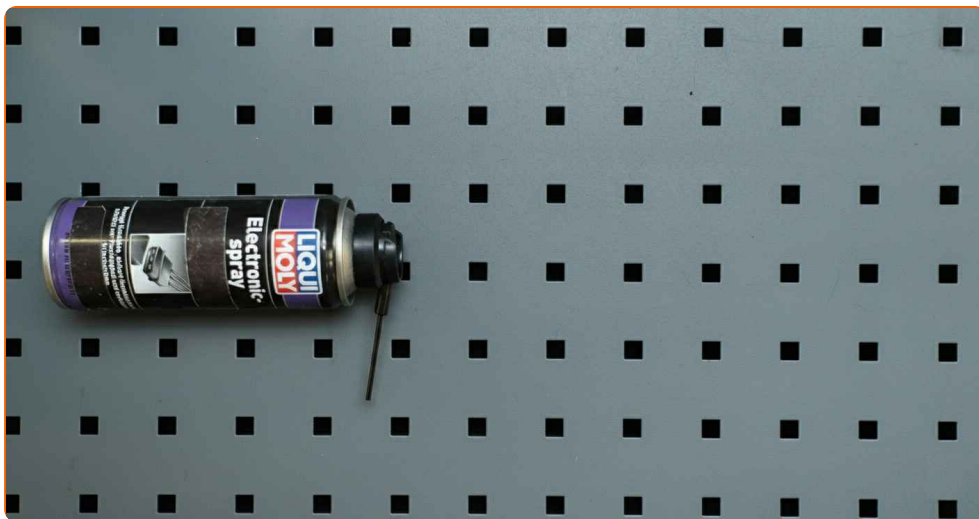
Questa procedura di sostituzione può essere usata per:

RENAULT Logan / Stepway II Sedan (L8_) 1.2, RENAULT Logan / Stepway II Sedan (L8_) 1.6, RENAULT Logan / Stepway II Sedan (L8_) 1.6 (L8A9, L8J0), RENAULT Logan / Stepway II Sedan (L8_) 1.5 dCi

I vari passaggi possono variare leggermente a seconda della struttura dell'auto.

Questo tutorial è stato creato sulla base della procedura di sostituzione di una parte auto simile su: RENAULT MASTER II Furgonato (FD) 2.2 dCi 90

SOSTITUZIONE: LAMPADINE PER FARI - RENAULT
LOGAN / STEPWAY II SEDAN (L8_). ATTREZZI CHE
SONO NECESSARI:



- Spray per dispositivi elettronici
- Copriparafango

Acquistare utensili

Sostituzione: lampadine per fari - RENAULT Logan / Stepway II Sedan (L8_). I professionisti raccomandano:

- La procedura per la sostituzione delle lampadine dei fari destro e sinistro è identica.
- Sostituire le lampadine di entrambi i fari contemporaneamente.
- L'intervento deve essere eseguito interamente a quadro spento.

SOSTITUZIONE: LAMPADINE PER FARI - RENAULT LOGAN / STEPWAY II SEDAN (L8_). PROCEDERE COME SEGUE:

- 1** Aprire il cofano.
- 2** Utilizzare un copriparafango di protezione per evitare danni alla vernice e ai componenti in plastica della vettura.
- 3** Rimuovere il coperchio posteriore del faro.



- 4** Staccare il connettore della lampadina anabbagliante e abbagliante.



5 Mettere da parte i fermi della lampadina anabbagliante e abbagliante.



6 Rimuovere la lampadina anabbagliante e abbagliante.



7 Installare una nuova lampadina anabbagliante e abbagliante nella sede di montaggio.



8 Fissare la lampadina anabbagliante e abbagliante con i fermi.

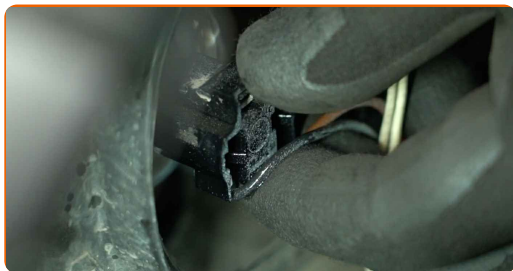


9 Trattare il connettore della lampadina anabbagliante e abbagliante. Utilizzare uno spray per dispositivi elettronici.



10

Collegare il connettore della lampadina anabbagliante e abbagliante.



11

Installare il coperchio posteriore del faro.



12

Rimuovere il copriparafango.

13

Chiudere il cofano.

14

Verificare il funzionamento del nuovo componente.

BEN FATTO! 

VISUALIZZARE ALTRI TUTORIAL

AUTODOC – PEZZI DI RICAMBIO DI QUALITÀ E A BUON MERCATO ONLINE

L'APP DI AUTODOC: ACCHIAPPA DELLE SUPER OFFERTE E ACQUISTA RISPARMIANDO

+ AUTODOC

GET IT ON Google Play

Download on the App Store

Download

UN'AMPIA SCELTA DI PEZZI DI RICAMBIO PER LA SUA AUTO

LAMPADINA FARO ANTERIORE: UNA VASTA SELEZIONE

DISCLAIMER:

Il documento contiene solo raccomandazioni generali che possono esserti utili quando eseguite lavori di riparazione o sostituzione. AUTODOC non è responsabile per eventuali perdite, lesioni, danni di proprietà durante il processo di riparazione o di sostituzione a causa di uso scorretto o di errata interpretazione delle informazioni fornite.

AUTODOC non è responsabile di eventuali errori o incertezze presenti in queste istruzioni. Le informazioni fornite sono puramente a scopo informativo e non possono sostituire la consulenza di specialisti.

AUTODOC non è responsabile dell'uso scorretto o pericoloso di attrezzature, utensili e ricambi auto. AUTODOC raccomanda vivamente di fare attenzione e rispettare le regole di sicurezza durante lo svolgimento di lavori di riparazione o sostituzione. Nota Bene: l'uso di ricambi di bassa qualità non garantisce il livello di sicurezza stradale appropriato.

© Copyright 2025. Tutti i contenuti del sito internet, sono tutelati dal diritto d'autore in particolare i testi, le immagini e le fotografie. Tutti i diritti concernenti la copia, trasmissione a terzi, modifiche e traduzioni sono riservati ad AUTODOC SE.