



Come cambiare cinghia  
poly-V su **RENAULT**  
**Laguna I Hatchback**  
**(B56)** - Guida alla  
sostituzione

## VIDEO TUTORIAL SIMILE



Questo video mostra la procedura di sostituzione di una parte simile su un altro veicolo

### **Importante!**

Questa procedura di sostituzione può essere usata per:

RENAULT Laguna I Hatchback (B56) 1.8 16V, RENAULT Laguna I Hatchback (B56) 1.6 16V, RENAULT Laguna I Hatchback (B56) 2.0 16V, RENAULT Laguna I Hatchback (B56) 2.0

I vari passaggi possono variare leggermente a seconda della struttura dell'auto.

Questo tutorial è stato creato sulla base della procedura di sostituzione di una parte auto simile su: RENAULT Megane Scenic (JA) 1.6 16V

SOSTITUZIONE: CINGHIA POLY-V - RENAULT LAGUNA I  
HATCHBACK (B56). ATTREZZI CHE SONO NECESSARI:



- Chiave dinamometrica
- Chiave combinate N°13
- Bussola nr. 18
- Chiavi a bussola per dadi cerchio ruote N°19
- Chiave a cricchetto
- Giravite Phillips
- Copertura parafango
- Cunei ruote

**Acquistare utensili**

**AUTODOC raccomanda:**

- Si prega di notare: tutti i lavori sulla vettura - RENAULT Laguna I Hatchback (B56) - dovrebbero essere effettuati a motore spento.

**EFFETTUA LA SOSTITUZIONE NEL SEGUENTE ORDINE:**

- 1 Aprire il cofano vano motore.
- 2 Usa una copertura di protezione del parafrangente per evitare il danneggiamento della verniciatura e dei componenti in plastica dell'auto.
- 3 Serra le ruote con i cunei. Allentare i bulloni di fissaggio della ruota. Usa la chiave a bussola per dadi cerchio ruota n.19.



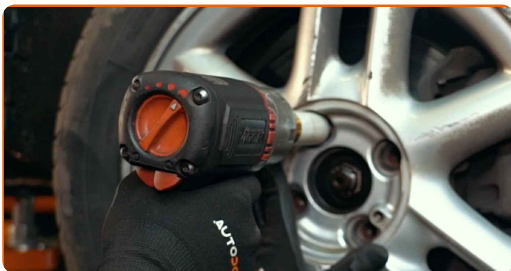
- 4 Sollevare l'auto.

**Sostituzione: cinghia poly-V - RENAULT Laguna I Hatchback (B56). Il consiglio di AUTODOC:**

- Qualora si utilizzi un cric, occorre assicurarsi che poggi su una superficie piana e senza alcuna irregolarità.
- Assicurarsi inoltre di fissare l'auto con dei cavalletti a martinetto.

5

Svita i bulloni delle ruote.

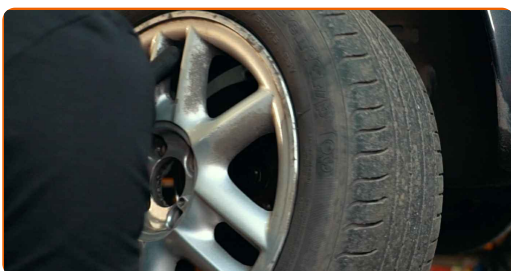


**AUTODOC raccomanda:**

- **Attenzione!** Per evitare lesioni, tenere la ruota mentre si svitano i bulloni di fissaggio. RENAULT Laguna I Hatchback (B56)

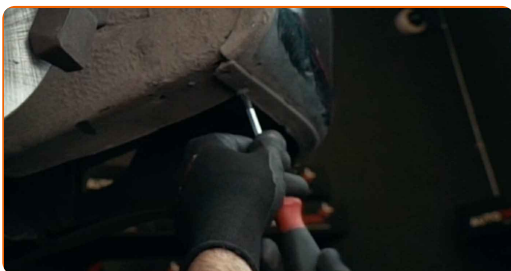
6

Smonta le ruote.



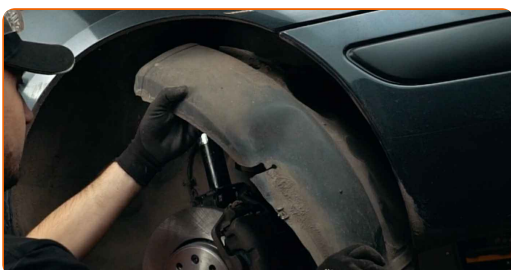
7

Svita e rimuovi gli elementi di fissaggio del parasassi del passaruota. Usa un cacciavite Phillips.



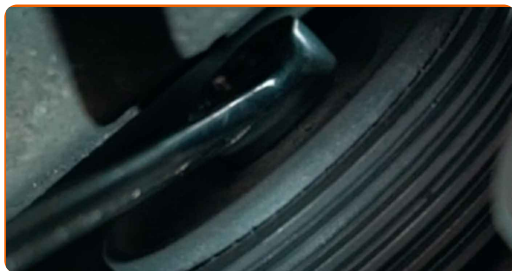
8

Rimuovi il parasassi del passaruota.



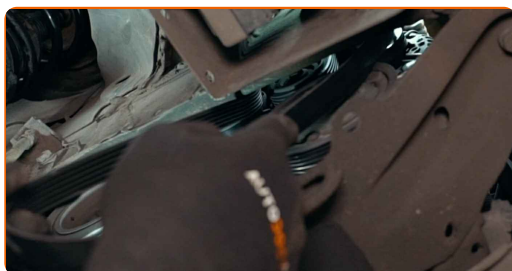
9

Tira lateralmente la puleggia tenditore della cinghia poli V. Utilizza una chiave combinata N°13.



10

Rimuovi la cinghia poli V.

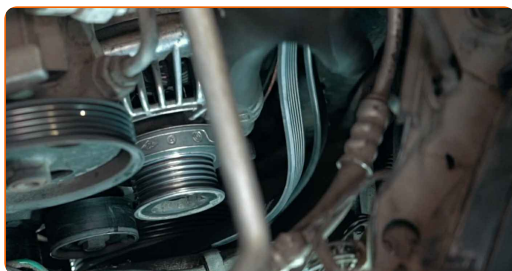


Sostituzione: cinghia poly-V - RENAULT Laguna I Hatchback (B56). I professionisti raccomandano:

- Controlla le condizioni della puleggia tenditore e della puleggia folle. Sostituiscile se necessario.

11

Installa la cinghia poli V.



AUTODOC raccomanda:

- Assicurati che la cinghia poli V aderisca correttamente alla puleggia.

12

Tira lateralmente la puleggia tenditore della cinghia poli V. Utilizza una chiave combinata N°13.



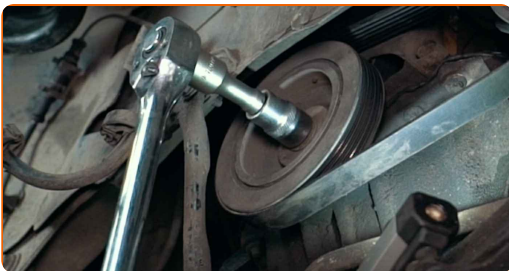
13

Colloca la cinghia poli V sulla puleggia tenditrice. Riporta la puleggia tenditore alla sua posizione iniziale.



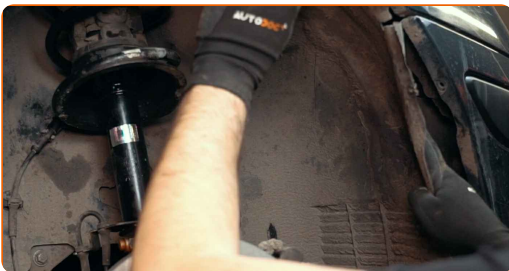
14

Ruotare più volte l'albero a gomiti per verificare il corretto funzionamento della nuova cinghia Poly-V. Utilizza una chiave a bussola N°18. Usa una chiave a cricchetto.



15

Installa i parasassi del passaruota alla loro sede di montaggio..



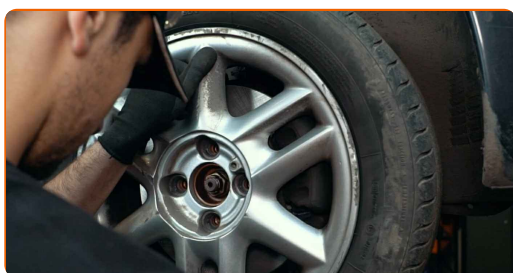
16

Installa e serra gli elementi di fissaggio del parasassi del passaruota. Utilizza una chiave combinata N°13.



17

Installare la ruota.



### AUTODOC raccomanda:

- **Importante!** Tenere la ruota mentre si avvitano i bulloni di fissaggio. RENAULT Laguna I Hatchback (B56)

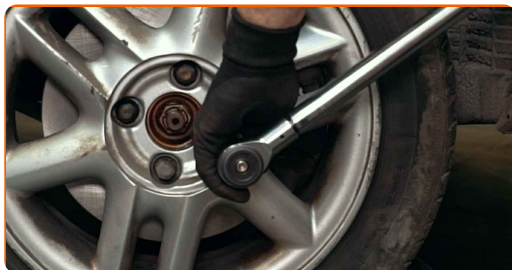
18

Avvita i bulloni delle ruote. Usa la chiave a bussola per dadi cerchio ruota n.19.

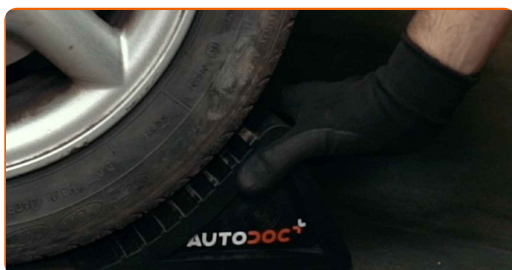




- 19** Rimettere il veicolo per terra e, lavorando in ordine incrociato, serrare i bulloni di fissaggio delle ruote. Usa la chiave a bussola per dadi cerchio ruota n.19. Usa una chiave dinamometrica. Serralo fino allo coppia di torsione di 90 Nm.



- 20** Rimuovi i cric e i cunei.



- 21** Far funzionare il motore per qualche minuto. Ciò è necessario per assicurarsi che il componente funzioni correttamente.

- 22** Spegni il motore.

- 23** Rimuovi la copertura di protezione del parafrangente.

- 24** Chiudere il cofano.

**BEN FATTO!** 👍

**VISUALIZZARE ALTRI TUTORIAL**

## AUTODOC – PEZZI DI RICAMBIO DI QUALITÀ E A BUON MERCATO ONLINE

L'APP DI AUTODOC: ACCHIAPPA DELLE SUPER OFFERTE E ACQUISTA RISPARMIANDO



The advertisement features two smartphones. The left one shows the app's search and offers page for a Mercedes-Benz 2-1 Pritsche (901, 902) 208 CDI. The right one shows a grid of various car parts. To the right of the phones are three dark buttons: 'GET IT ON Google Play', 'Download on the App Store', and 'Download'.

**UN'AMPIA SCELTA DI PEZZI DI RICAMBIO PER LA SUA AUTO**

**CINGHIA POLY-V: UNA VASTA SELEZIONE**

### **DISCLAIMER:**

Il documento contiene solo raccomandazioni generali che possono esserti utili quando eseguite lavori di riparazione o sostituzione. AUTODOC non è responsabile per eventuali perdite, lesioni, danni di proprietà durante il processo di riparazione o di sostituzione a causa di uso scorretto o di errata interpretazione delle informazioni fornite.

AUTODOC non è responsabile di eventuali errori o incertezze presenti in queste istruzioni. Le informazioni fornite sono puramente a scopo informativo e non possono sostituire la consulenza di specialisti.

AUTODOC non è responsabile dell'uso scorretto o pericoloso di attrezzature, utensili e ricambi auto. AUTODOC raccomanda vivamente di fare attenzione e rispettare le regole di sicurezza durante lo svolgimento di lavori di riparazione o sostituzione. Nota Bene: l'uso di ricambi di bassa qualità non garantisce il livello di sicurezza stradale appropriato.

© Copyright 2022. Tutti i contenuti del sito internet, sono tutelati dal diritto d'autore in particolare i testi, le immagini e le fotografie. Tutti i diritti concernenti la copia, trasmissione a terzi, modifiche e traduzioni sono riservati ad AUTODOC GmbH.