



Come cambiare  
cuscinetto ruota della  
parte posteriore su  
**RENAULT KANGOO**  
**Express (FW0/1\_)** - Guida  
alla sostituzione

## VIDEO TUTORIAL SIMILE



Questo video mostra la procedura di sostituzione di una parte simile su un altro veicolo

### **Importante!**

Questa procedura di sostituzione può essere usata per:

RENAULT KANGOO Express (FW0/1\_) 1.6 (FW00, FW0E, FW0N, FW0P, FW0Y),  
RENAULT KANGOO Express (FW0/1\_) 1.6 16V (FW03, FW09, FW0D, FW0U, FW0W,  
FW13), RENAULT KANGOO Express (FW0/1\_) 1.5 dCi 70 (FW0A, KW0V), RENAULT  
KANGOO Express (FW0/1\_) 1.5 dCi 85 (FW0K, FW0L, FW0B), RENAULT KANGOO  
Express (FW0/1\_) 1.5 dCi 105 (FW0F)

I vari passaggi possono variare leggermente a seconda della struttura dell'auto.

Questo tutorial è stato creato sulla base della procedura di sostituzione di una parte auto simile su: NISSAN MICRA III (K12) 1.4 16V

**SOSTITUZIONE: CUSCINETTO RUOTA - RENAULT KANGOO EXPRESS (FW0/1\_). ATTREZZI CHE POTREBBERO ESSERE NECESSARI:**



- Spazzola metallica
- Detergente spray multiuso
- Grasso ceramico
- Chiave dinamometrica
- Bussola nr. 30
- Chiavi a bussola per dadi cerchio ruote N°17
- Chiave a cricchetto
- Giramaschi
- Piede di porco
- Martello
- Pinze per anelli di sicurezza
- Set di montaggio/smontaggio cuscinetti e boccole
- Cunei ruote

**Acquistare utensili**

Sostituzione: cuscinetto ruota - RENAULT KANGOO Express (FW0/1\_). I professionisti raccomandano:

- Non riutilizzare il blocco del cuscinetto rimosso della vostra automobile RENAULT KANGOO Express (FW0/1\_).
- La procedura di sostituzione del cuscinetto del mozzo della ruota è identico per entrambe le ruote sullo stesso asse.
- Tutti i tipi di lavori dovrebbero essere eseguiti a motore spento.

## SOSTITUZIONE: CUSCINETTO RUOTA - RENAULT KANGOO EXPRESS (FW0/1\_). PROCEDERE COME SEGUE:

- 1 Serra le ruote con i cunei.
- 2 Allentare i bulloni delle ruote. Usa la chiave a bussola per dadi cerchio ruota n.17. Usa un giramaschi.



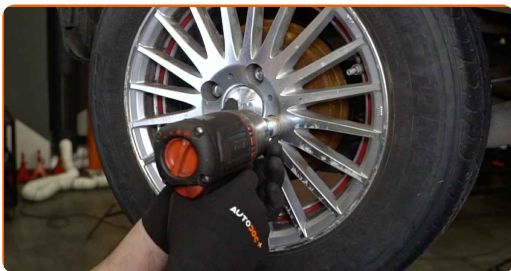
- 3 Sollevare l'auto.

Sostituzione: cuscinetto ruota - RENAULT KANGOO Express (FW0/1\_). Gli esperti di AUTODOC raccomandano:

- Qualora si utilizzi un cric, occorre assicurarsi che poggia su una superficie piana e senza alcuna irregolarità.
- Assicurarsi inoltre di fissare l'auto con dei cavalletti a martinetto.

4

Svita i bulloni delle ruote.

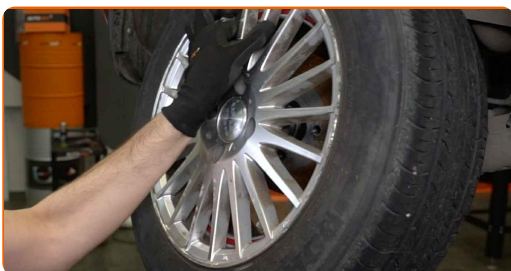


**AUTODOC raccomanda:**

- Per evitare incidenti, solleva la ruota quando sviti i bulloni.

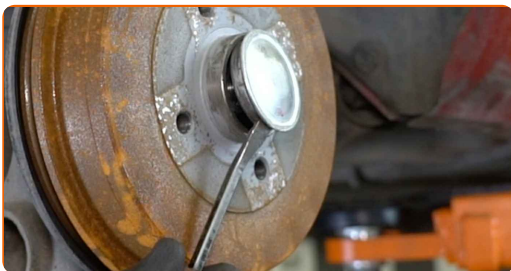
5

Smonta le ruote.



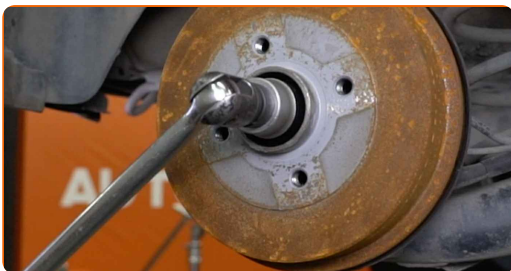
6

Rimuovere il coperchio del cuscinetto del mozzo. Usa un piede di porco. Usa un martello.



7

Svitare l'elemento di fissaggio del mozzo della ruota. Utilizza una chiave a bussola N°30. Usa un giramaschi.



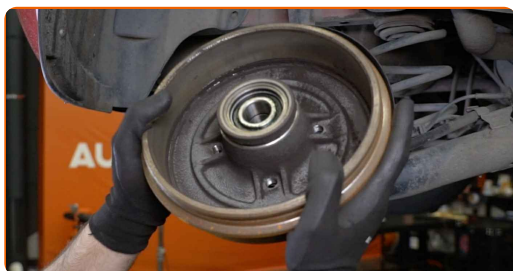
8

Rimuovi il dado di fissaggio.



9

Rimuovi il tamburo dei freni montato con il cuscinetto del mozzo ruota.



Sostituzione: cuscinetto ruota - RENAULT KANGOO Express (FW0/1\_).  
Consiglio:

- Ispezionare il tamburo del freno. Se necessario, sostituirlo.

10

Rimuovere l'anello di sicurezza del cuscinetto mozzo ruota. Usa le pinze per anelli di sicurezza.



11

Premere il cuscinetto del mozzo della ruota. Usa un set di montaggio/smontaggio cuscinetti e boccole.



12

Pulisci la sede di montaggio del cuscinetto del mozzo. Usa una spazzola metallica.



13

Inserire con pressione il nuovo cuscinetto del mozzo della ruota nel tamburo del freno. Usa un set di montaggio/smontaggio cuscinetti e boccole.



**AUTODOC raccomanda:**

- Assicurati che il cuscinetto del mozzo della ruota sia posizionato correttamente. Evita un suo disallineamento.
- Smetti di pressare sulla superficie del cuscinetto subito dopo averla posizionata sulla sua sede di montaggio.

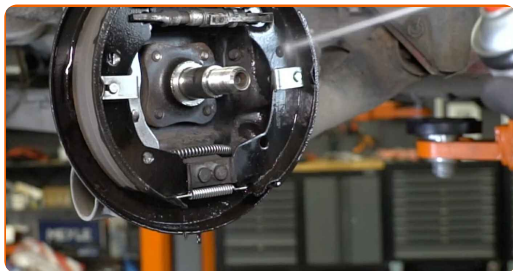
14

Installare l'anello di sicurezza del cuscinetto mozzo ruota. Usa le pinze per anelli di sicurezza.



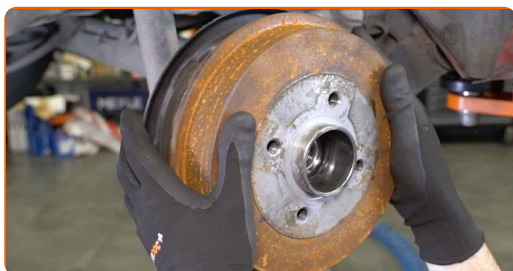
15

Pulisci la sede di montaggio del cuscinetto del mozzo. Usa un detergente spray multiuso.



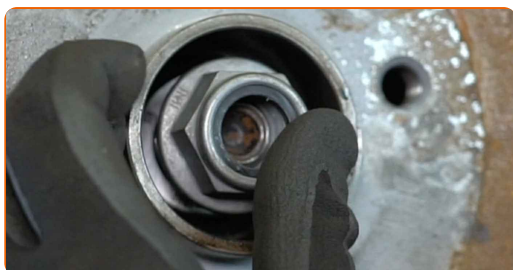
16

Monta il freno a tamburo assemblato con il cuscinetto del mozzo ruota.



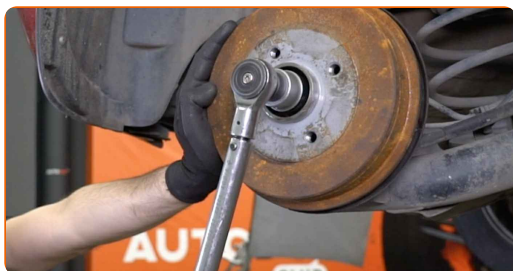
17

Installa il dado di serraggio.



18

Serrare l'elemento di fissaggio del mozzo. Utilizza una chiave a bussola N°30. Usa una chiave dinamometrica. Serralo fino allo coppia di torsione di 175 Nm.





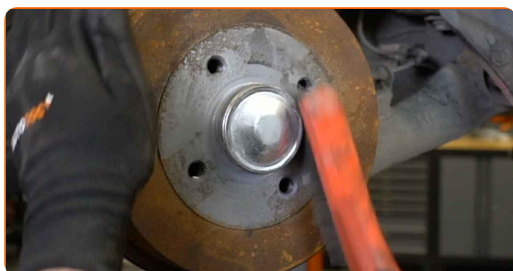
Sostituzione: cuscinetto ruota - RENAULT KANGOO Express (FW0/1\_). Gli esperti di AUTODOC raccomandano:

- Importante! Assicurarsi di utilizzare elementi di fissaggio nuovi.

**19** Installare il coperchio del cuscinetto del mozzo. Usa un set di montaggio/smontaggio cuscinetti e boccole. Usa un martello.



**20** Pulisci la sede di montaggio dei cerchioni della ruota. Usa una spazzola metallica. Usa un detergente spray multiuso.



**21** Trattare la superficie in cui il cerchio viene a contatto con il freno a tamburo. Utilizzare grasso ceramico.



22

Installare la ruota.



**AUTODOC raccomanda:**

- **Attenzione!** Per evitare lesioni, tenere la ruota mentre si avvitano i bulloni di fissaggio alla vettura. RENAULT KANGOO Express (FW0/1\_)

23

Avvita i bulloni delle ruote. Usa la chiave a bussola per dadi cerchio ruota n.17. Usa una chiave a cricchetto.



24

Rimettere il veicolo per terra e, lavorando in ordine incrociato, serrare i bulloni di fissaggio delle ruote. Usa la chiave a bussola per dadi cerchio ruota n.17. Usa una chiave dinamometrica. Serralo fino allo coppia di torsione di 110 Nm.



25

Rimuovi i cric e i cunei.



**BEN FATTO!** 

[VISUALIZZARE ALTRI TUTORIAL](#)

## AUTODOC – PEZZI DI RICAMBIO DI QUALITÀ E A BUON MERCATO ONLINE

L'APP DI AUTODOC: ACCHIAPPA DELLE SUPER OFFERTE E ACQUISTA RISPARMIANDO



**+ AUTODOC**

GET IT ON  
**Google Play**

Download on the  
**App Store**

**Download**

**UN'AMPIA SCELTA DI PEZZI DI RICAMBIO PER LA SUA AUTO**

**CUSCINETTO RUOTA: UNA VASTA SELEZIONE**

### **DISCLAIMER:**

Il documento contiene solo raccomandazioni generali che possono esserti utili quando eseguite lavori di riparazione o sostituzione. AUTODOC non è responsabile per eventuali perdite, lesioni, danni di proprietà durante il processo di riparazione o di sostituzione a causa di uso scorretto o di errata interpretazione delle informazioni fornite.

AUTODOC non è responsabile di eventuali errori o incertezze presenti in queste istruzioni. Le informazioni fornite sono puramente a scopo informativo e non possono sostituire la consulenza di specialisti.

AUTODOC non è responsabile dell'uso scorretto o pericoloso di attrezzature, utensili e ricambi auto. AUTODOC raccomanda vivamente di fare attenzione e rispettare le regole di sicurezza durante lo svolgimento di lavori di riparazione o sostituzione. Nota Bene: l'uso di ricambi di bassa qualità non garantisce il livello di sicurezza stradale appropriato.

© Copyright 2023. Tutti i contenuti del sito internet, sono tutelati dal diritto d'autore in particolare i testi, le immagini e le fotografie. Tutti i diritti concernenti la copia, trasmissione a terzi, modifiche e traduzioni sono riservati ad AUTODOC SE.