



Come cambiare
ammortizzatori della
parte posteriore su

RENAULT CLIO II

Furgonato (SB0/1/2_) -

Guida alla sostituzione

VIDEO TUTORIAL SIMILE



Questo video mostra la procedura di sostituzione di una parte simile su un altro veicolo

Importante!

Questa procedura di sostituzione può essere usata per:

RENAULT CLIO II Furgonato (SB0/1/2_) 1.9 D, RENAULT CLIO II Furgonato (SB0/1/2_) 1.1, RENAULT CLIO II Furgonato (SB0/1/2_) 1.5 dCi, RENAULT CLIO II Furgonato (SB0/1/2_) 1.2

I vari passaggi possono variare leggermente a seconda della struttura dell'auto.

Questo tutorial è stato creato sulla base della procedura di sostituzione di una parte auto simile su: RENAULT CLIO II (BB0/1/2_, CB0/1/2_) 1.2

SOSTITUZIONE: AMMORTIZZATORI - RENAULT CLIO II FURGONATO (SB0/1/2_). ELENCO DEGLI ATTREZZI NECESSARI:



- Spazzola metallica
- WD-40 spray lubrificante
- Grasso al rame
- Bussola nr. 17
- Bussola nr. 18
- Chiavi a bussola per dadi cerchio ruote N°19
- Chiave a cricchetto
- Chiave dinamometrica
- Giramaschi
- Chiavi a bussola per ammortizzatore DD N°6
- Cric idraulico per trasmissione
- Cunei ruote

Acquistare utensili

Sostituzione: ammortizzatori - RENAULT CLIO II Furgonato (SB0/1/2_). Il consiglio degli esperti di AUTODOC:

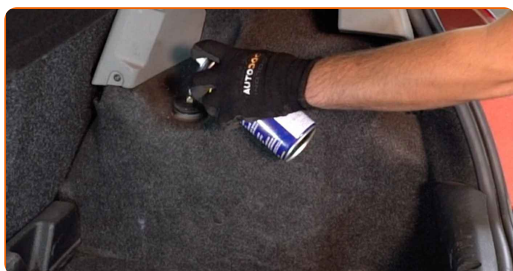
- Entrambi gli ammortizzatori della sospensione posteriore dovrebbero essere sostituiti contemporaneamente.
- La procedura di sostituzione è identica per gli ammortizzatori di destra e di sinistra della sospensione posteriore.
- Tutti i tipi di lavori dovrebbero essere eseguiti a motore spento.

SOSTITUZIONE: AMMORTIZZATORI - RENAULT CLIO II FURGONATO (SB0/1/2_). UTILIZZARE LA SEGUENTE PROCEDURA:

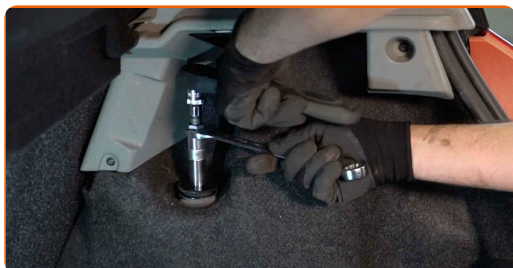
1 Apri lo sportello posteriore.

2 Rimuovi la cuffia del supporto dall'elemento di fissaggio superiore dell'ammortizzatore.

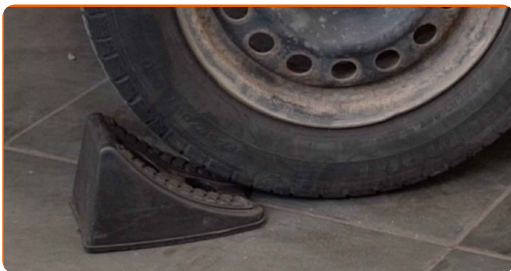
3 Pulisci gli elementi di fissaggio del supporto superiore dell'ammortizzatore. Usa lo spray WD-40.



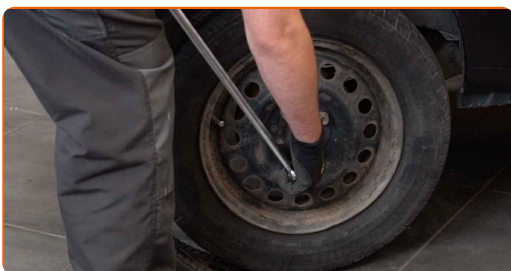
4 Allenta gli elementi di fissaggio superiori dell'ammortizzatore. Utilizza una chiave a bussola N°17. Usa la chiave a bussola per ammortizzatore DDN°6. Usa una chiave a cricchetto.



5 Serra le ruote con i cunei.

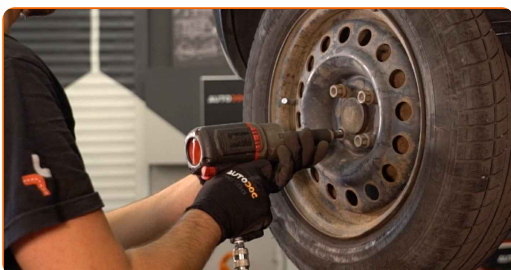


6 Allentare i bulloni di fissaggio della ruota. Usa la chiave a bussola per dadi cerchio ruota n.19.



7 Sollevare la parte posteriore del veicolo e fissarlo per mezzo di appoggi.

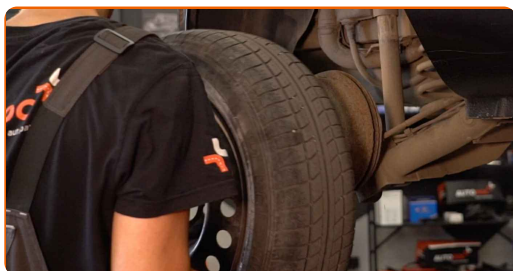
8 Svita i bulloni delle ruote.



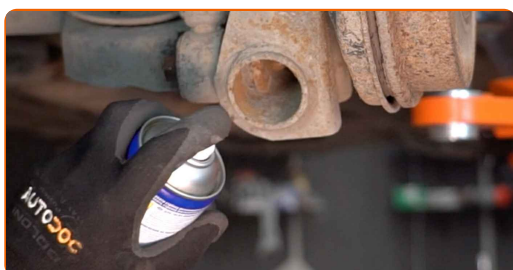
Sostituzione: ammortizzatori - RENAULT CLIO II Furgonato (SB0/1/2_).
Consiglio:

- Per evitare incidenti, solleva la ruota quando sviti i bulloni.

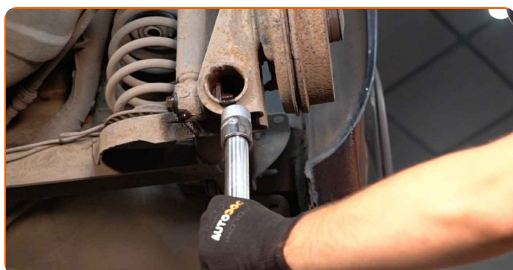
9 Smonta le ruote.



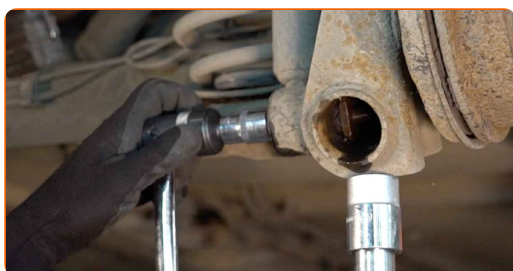
10 Pulisci gli elementi di fissaggio dell'ammortizzatore. Usa una spazzola metallica. Usa lo spray WD-40.



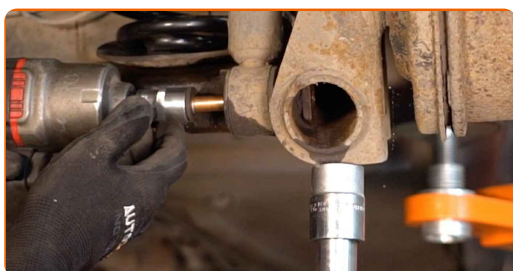
11 Sostieni la traversa posteriore della sospensione. Usa un cric idraulico per trasmissione.



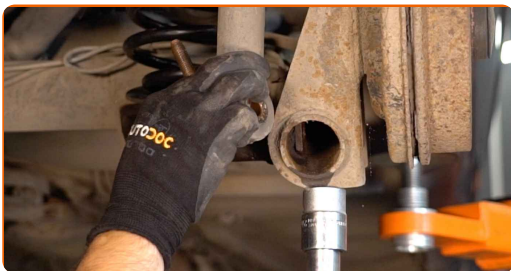
12 Avvita l'elemento di fissaggio inferiore dell'ammortizzatore. Utilizza una chiave a bussola N°18. Usa un giramaschi.



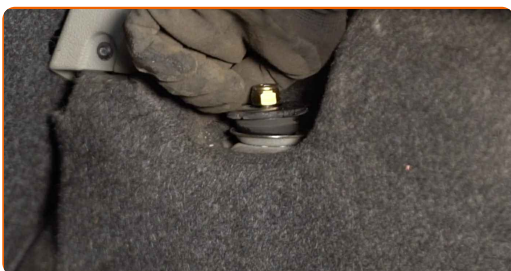
13 Rimuovi i bulloni di fissaggio.



14 Smonta la parte inferiore dell'ammortizzatore.



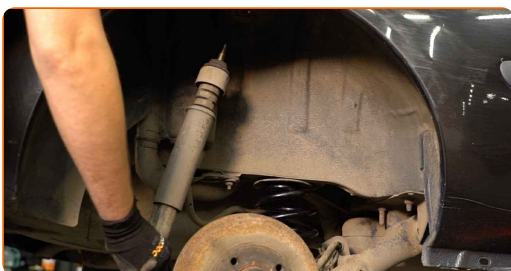
15 Svita l'elemento di fissaggio superiore dell'ammortizzatore. Utilizza una chiave a bussola N°17.



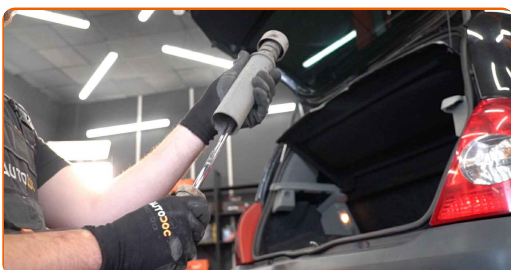
Sostituzione: ammortizzatori - RENAULT CLIO II Furgonato (SB0/1/2_).
AUTODOC raccomanda:

- Per evitare incidenti, tieni saldo l'ammortizzatore quando allenti i bulloni.

16 Rimuovi l'ammortizzatore.



17 Rimuovere il supporto di ammortizzazione, il parapolvere e il paracolpi.

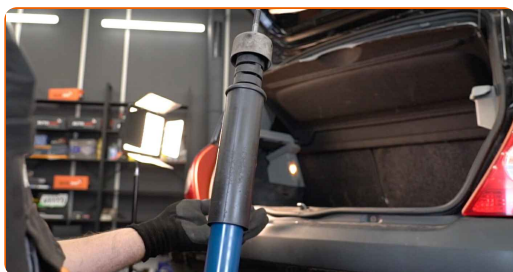


Sostituzione: ammortizzatori - RENAULT CLIO II Furgonato (SB0/1/2_). Gli esperti di AUTODOC raccomandano:

- Esamina attentamente il parapolvere, lo smorzatore e il supporto di ammortizzazione. Sostituiscili, se necessario.
- Prima dell'installazione, l'ammortizzatore va spurgato manualmente 3-5 volte.

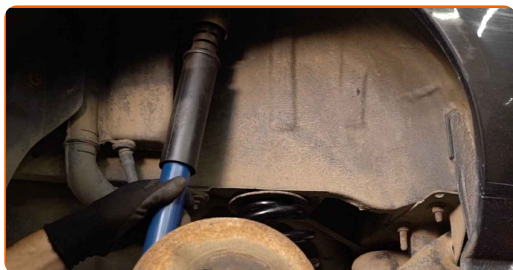
18

Installa il nuovo supporto, il parapolvere e il tampone dell'ammortizzatore.



19

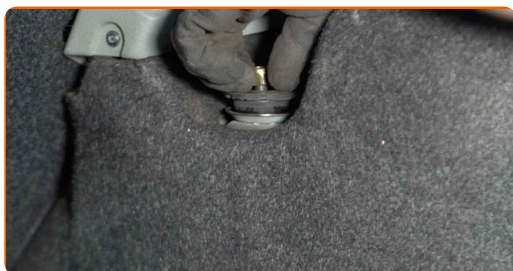
Collocare l'ammortizzatore nell'arco passaruota e fissalo.



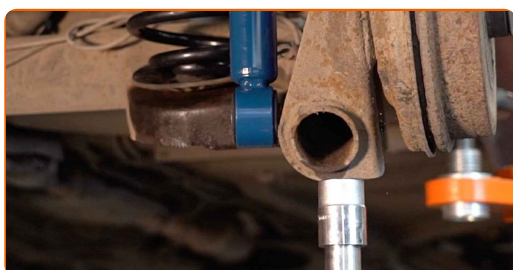
AUTODOC raccomanda:

- **Importante!** Tenere l'ammortizzatore mentre si avvitano i bulloni di fissaggio.
RENAULT CLIO II Furgonato (SB0/1/2_)

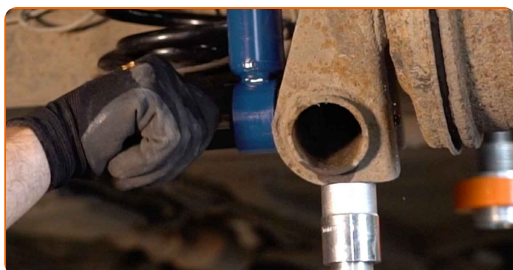
20 Avvita gli elementi di fissaggio superiori dell'ammortizzatore. Non lo serrare.



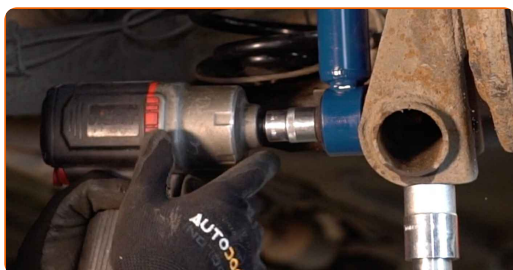
21 Collega la parte inferiore dell'ammortizzatore.



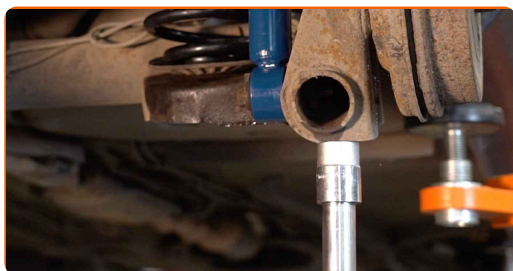
22 Monta il bullone di fissaggio.



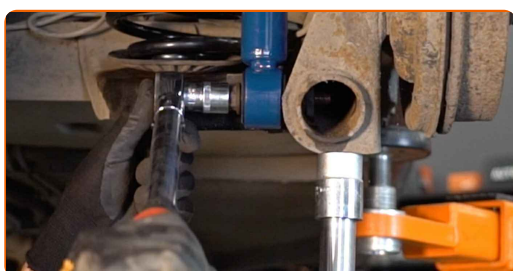
23 Avvita gli elementi di fissaggio inferiori dell'ammortizzatore. Utilizza una chiave a bussola N°18.



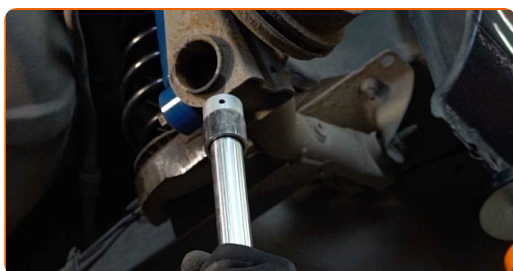
24 Solleva il cric idraulico per trasmissione di 10-15 cm.



25 Stringi l'elemento di fissaggio inferiore dell'ammortizzatore. Utilizza una chiave a bussola N°18. Usa una chiave dinamometrica. Serralo fino allo coppia di torsione di 105 Nm.



26 Rimuovi il supporto da sotto la trave dell'asse posteriore.

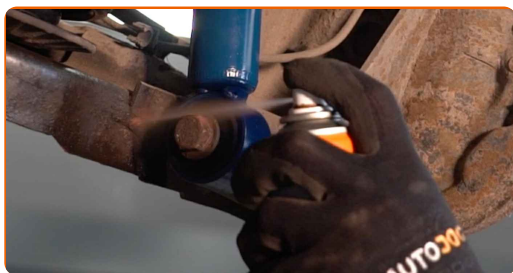


Sostituzione: ammortizzatori - RENAULT CLIO II Furgonato (SB0/1/2_). I professionisti raccomandano:

- Abbassa il cric idraulico delicatamente, senza scatti, per evitare danni ai montaggi e ai meccanismi.

27

Tratta con del prodotto gli elementi di fissaggio dell'ammortizzatore. Usa il grasso al rame.



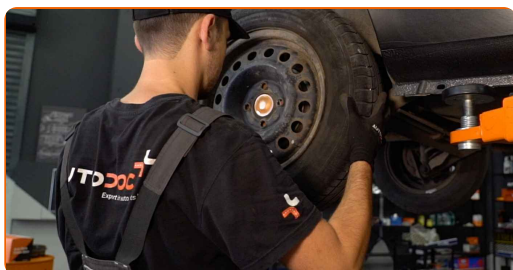
28

Tattare la superficie in cui il cerchio viene a contatto con il freno a tamburo. Usa il grasso al rame.



29

Installare la ruota.

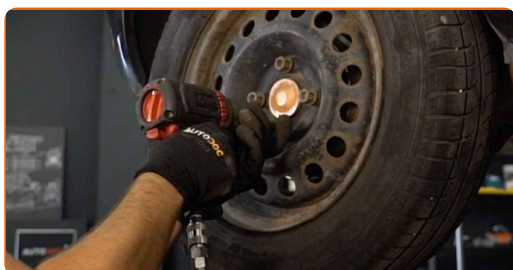


Sostituzione: ammortizzatori - RENAULT CLIO II Furgonato (SB0/1/2_). Il consiglio di AUTODOC:

- Per evitare incidenti, tieni la ruota sollevata quando avviti i bulloni di serraggio.

30

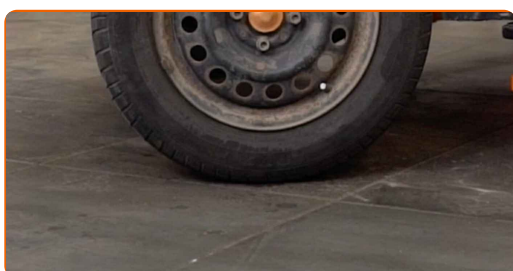
Avvita i bulloni delle ruote. Usa la chiave a bussola per dadi cerchio ruota n.19.



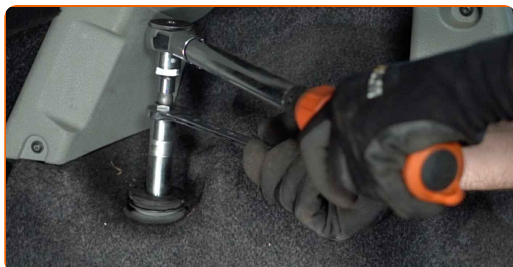
- 31** Rimettere il veicolo per terra e, lavorando in ordine incrociato, serrare i bulloni di fissaggio delle ruote. Usa una chiave dinamometrica. Serralo fino allo coppia di torsione di 90 Nm.



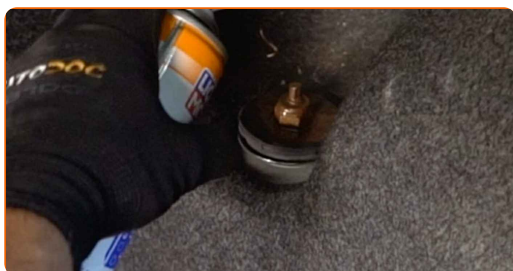
- 32** Rimuovi i cric e i cunei.



- 33** Serrare il perno di fissaggio superiore dell'ammortizzatore. Utilizza una chiave a bussola N°17. Usa la chiave a bussola per ammortizzatore DDN°6. Usa una chiave dinamometrica. Serralo fino allo coppia di torsione di 20 Nm.



- 34** Tratta con del prodotto gli elementi di fissaggio dell'ammortizzatore. Usa il grasso al rame.



- 35** Installa la cuffia del supporto sull'elemento di fissaggio superiore dell'ammortizzatore.



36

Chiudere lo sportello del vano bagagli.

BEN FATTO! 

VISUALIZZARE ALTRI TUTORIAL

AUTODOC – PEZZI DI RICAMBIO DI QUALITÀ E A BUON MERCATO ONLINE

L'APP DI AUTODOC: ACCHIAPPA DELLE SUPER OFFERTE E ACQUISTA RISPARMIANDO



+ AUTODOC

GET IT ON  **Google Play**

 **Download on the App Store**

Download

UN'AMPIA SCELTA DI PEZZI DI RICAMBIO PER LA SUA AUTO

AMMORTIZZATORI: UNA VASTA SELEZIONE

DISCLAIMER:

Il documento contiene solo raccomandazioni generali che possono esserti utili quando eseguite lavori di riparazione o sostituzione. AUTODOC non è responsabile per eventuali perdite, lesioni, danni di proprietà durante il processo di riparazione o di sostituzione a causa di uso scorretto o di errata interpretazione delle informazioni fornite.

AUTODOC non è responsabile di eventuali errori o incertezze presenti in queste istruzioni. Le informazioni fornite sono puramente a scopo informativo e non possono sostituire la consulenza di specialisti.

AUTODOC non è responsabile dell'uso scorretto o pericoloso di attrezzature, utensili e ricambi auto. AUTODOC raccomanda vivamente di fare attenzione e rispettare le regole di sicurezza durante lo svolgimento di lavori di riparazione o sostituzione. Nota Bene: l'uso di ricambi di bassa qualità non garantisce il livello di sicurezza stradale appropriato.

© Copyright 2023. Tutti i contenuti del sito internet, sono tutelati dal diritto d'autore in particolare i testi, le immagini e le fotografie. Tutti i diritti concernenti la copia, trasmissione a terzi, modifiche e traduzioni sono riservati ad AUTODOC SE.