



Come cambiare
lampadina faro anteriore
su **RENAULT 21 Sedan** -
Guida alla sostituzione

VIDEO TUTORIAL SIMILE



Questo video mostra la procedura di sostituzione di una parte simile su un altro veicolo

Importante!

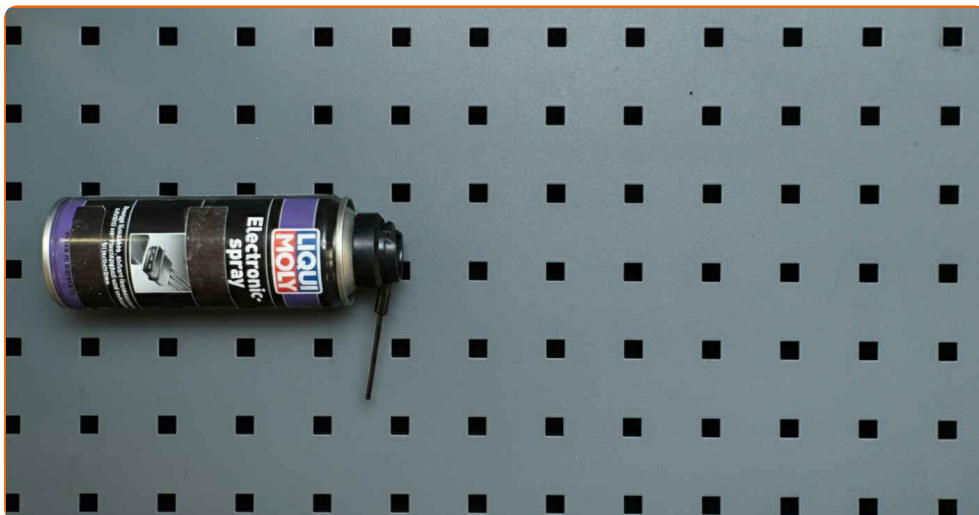
Questa procedura di sostituzione può essere usata per:

RENAULT 21 Sedan 1.7, RENAULT 21 Sedan 2.0, RENAULT 21 Sedan 2.0 Turbo, RENAULT 21 Sedan 2.1 D, RENAULT 21 Sedan 2.1 Turbo-D, RENAULT 21 Sedan 2.2, RENAULT 21 Sedan 2.0 Turbo 4x4, RENAULT 21 Sedan 2.2 4x4, RENAULT 21 Sedan 2.0 4x4, RENAULT 21 Sedan 1.4, RENAULT 21 Sedan 1.9 D, RENAULT 21 Sedan 2.1 TD

I vari passaggi possono variare leggermente a seconda della struttura dell'auto.

Questo tutorial è stato creato sulla base della procedura di sostituzione di una parte auto simile su: RENAULT MASTER II Furgonato (FD) 2.2 dCI 90

SOSTITUZIONE: LAMPADINE PER FARI - RENAULT 21 SEDAN. ATTREZZI CHE SONO NECESSARI:



- Spray per dispositivi elettronici
- Copriparafango

Acquistare utensili

Sostituzione: lampadine per fari - RENAULT 21 Sedan. I professionisti raccomandano:

- La procedura per la sostituzione delle lampadine dei fari destro e sinistro è identica.
- Sostituire le lampadine di entrambi i fari contemporaneamente.
- L'intervento deve essere eseguito interamente a quadro spento.

SOSTITUZIONE: LAMPADINE PER FARI - RENAULT 21 SEDAN. PROCEDERE COME SEGUE:

1 Aprire il cofano.

2 Utilizzare un copriparafango di protezione per evitare danni alla vernice e ai componenti in plastica della vettura.

3 Rimuovere il coperchio posteriore del faro.



4 Staccare il connettore della lampadina anabbagliante e abbagliante.



5 Mettere da parte i fermi della lampadina anabbagliante e abbagliante.



6 Rimuovere la lampadina anabbagliante e abbagliante.



7 Installare una nuova lampadina anabbagliante e abbagliante nella sede di montaggio.



8 Fissare la lampadina anabbagliante e abbagliante con i fermi.

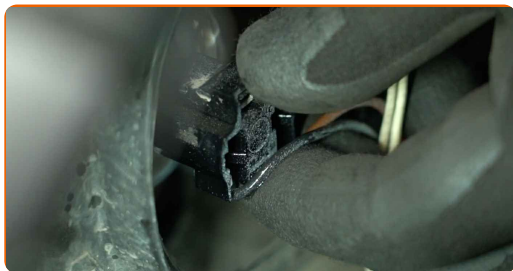


9 Trattare il connettore della lampadina anabbagliante e abbagliante. Utilizzare uno spray per dispositivi elettronici.



10

Collegare il connettore della lampadina anabbagliante e abbagliante.



11

Installare il coperchio posteriore del faro.



12

Rimuovere il copriparafango.

13

Chiudere il cofano.

14

Verificare il funzionamento del nuovo componente.

BEN FATTO! 

VISUALIZZARE ALTRI TUTORIAL

AUTODOC — PEZZI DI RICAMBIO DI QUALITÀ E A BUON MERCATO ONLINE

L'APP DI AUTODOC: ACCHIAPPA DELLE SUPER OFFERTE E ACQUISTA RISPARMIANDO

+ AUTODOC

GET IT ON Google Play

Download on the App Store

Download

UN'AMPIA SCELTA DI PEZZI DI RICAMBIO PER LA SUA AUTO

LAMPADINA FARO ANTERIORE: UNA VASTA SELEZIONE

DISCLAIMER:

Il documento contiene solo raccomandazioni generali che possono esserti utili quando eseguite lavori di riparazione o sostituzione. AUTODOC non è responsabile per eventuali perdite, lesioni, danni di proprietà durante il processo di riparazione o di sostituzione a causa di uso scorretto o di errata interpretazione delle informazioni fornite.

AUTODOC non è responsabile di eventuali errori o incertezze presenti in queste istruzioni. Le informazioni fornite sono puramente a scopo informativo e non possono sostituire la consulenza di specialisti.

AUTODOC non è responsabile dell'uso scorretto o pericoloso di attrezzature, utensili e ricambi auto. AUTODOC raccomanda vivamente di fare attenzione e rispettare le regole di sicurezza durante lo svolgimento di lavori di riparazione o sostituzione. Nota Bene: l'uso di ricambi di bassa qualità non garantisce il livello di sicurezza stradale appropriato.

© Copyright 2025. Tutti i contenuti del sito internet, sono tutelati dal diritto d'autore in particolare i testi, le immagini e le fotografie. Tutti i diritti concernenti la copia, trasmissione a terzi, modifiche e traduzioni sono riservati ad AUTODOC SE.