



Come cambiare spazzole
tergicristallo della parte
anteriore su **Toyota**
RAV4 II - Guida alla
sostituzione

VIDEO TUTORIAL

**i Importante!**

Questa procedura di sostituzione può essere usata per TOYOTA CAMRY Liftback (_V1_) 1.8 (SV10_), TOYOTA Camry Sedan (_V1_) 1.8 (SV10_), TOYOTA Camry Sedan (_V1_) 2.0 (SV11_), TOYOTA Camry Sedan (_V1_) 2.2, TOYOTA Camry Sedan (_V1_) 3.0, TOYOTA Camry Station Wagon (_V1_) 2.2, TOYOTA Camry Station Wagon (_V1_) 3.0, TOYOTA LAND CRUISER (PZJ7_, KZJ7_, HZJ7_, BJ7_, LJ7_, RJ7_) 3.0 TD, TOYOTA LAND CRUISER Hardtop (_J7_) 3.0 TD (KZJ70_), TOYOTA CELICA (ST20_, AT20_) 1.8 i 16V, TOYOTA CELICA (ST20_, AT20_) 2.0 i 16V, TOYOTA CELICA (ST20_, AT20_) 2.0 i Turbo 4WD, TOYOTA LAND CRUISER 90 (_J9_) 3.4 i 24V, TOYOTA LAND CRUISER 90 (_J9_) 3.0 TD, TOYOTA CAMRY Liftback (_V1_) 1.8 Turbo-D (CV10_), (+ 136)

I vari passaggi possono variare leggermente a seconda della struttura dell'auto.

Sostituzione: spazzole tergicristallo - Toyota RAV4 II. Consiglio:

- Sostituire sempre le spazzole anteriori del tergicristallo in forma di kit. Questo garantirà una pulizia del parabrezza più efficiente e uniforme.
- Non confondere le posizioni (conducente-passeggero) delle spazzole tergicristallo.
- La procedura di sostituzione è identica per entrambe le spazzole tergicristallo.
- Tutti i tipi di lavori dovrebbero essere eseguiti a motore spento.

SOSTITUZIONE: SPAZZOLE TERGICRISTALLO - TOYOTA RAV4 II. PROCEDERE COME SEGUE:

1 Prepara i nuovi tergicristalli.

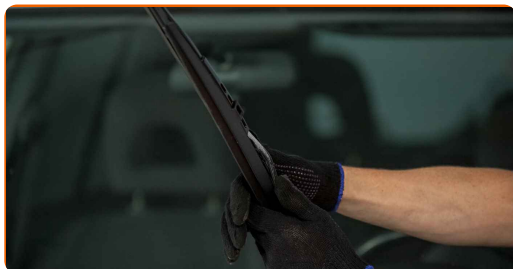
2 Staccare il braccio del tergicristallo dalla superficie del vetro fino all'arresto.



3 Premi il gancio.



4 Rimuovi la spazzola dal braccio del tergicristallo.



Sostituzione: spazzole tergicristallo - Toyota RAV4 II. AUTODOC raccomanda:

- Quando si sostituisce la spazzola del tergicristallo, evita con cautela che la molla inserita del braccio del tergicristallo possa colpire il vetro del parabrezza.

5 Installa la nuova spazzola del tergicristallo e premi delicatamente il braccio del tergicristallo verso il basso sul vetro del parabrezza.

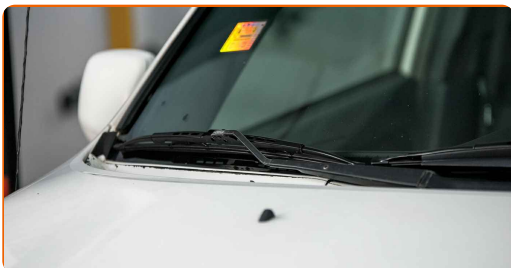


Sostituzione: spazzole tergicristallo - Toyota RAV4 II. Il consiglio degli esperti di AUTODOC:

- Non toccare il bordo di gomma della spazzola, al fine di evitare il danneggiamento del suo rivestimento in grafite.
- Assicurarsi che la striscia di gomma della spazzola si adatti perfettamente al vetro, lungo la sua intera lunghezza.

6 Innesca l'accensione.

7 Dopo l'installazione, verificare il buon funzionamento del meccanismo tergicristallo. Le lame non devono intersecarsi o urtare contro la guarnizione del parabrezza.



BEN FATTO! 

[VISUALIZZARE ALTRI TUTORIAL](#)

AUTODOC – PEZZI DI RICAMBIO DI QUALITÀ E A BUON MERCATO ONLINE

L'APP DI AUTODOC: ACCHIAPPA DELLE SUPER OFFERTE E ACQUISTA RISPARMIANDO



The advertisement features two smartphones. The left phone displays the app's home screen with a search bar, a 'TODAY'S OFFERS' section showing a tire and a filter, a 'Daily check' section, and a 'CATEGORIES' section with items like 'Axel Mounting Steering Whe' and 'Spark, Gl Ignit'. The right phone displays the app's logo and a collection of various car parts. To the right of the phones are three dark buttons: 'GET IT ON Google Play', 'Download on the App Store', and 'Download'.

UN'AMPIA SCELTA DI PEZZI DI RICAMBIO PER LA SUA AUTO

ACQUISTA PEZZI DI RICAMBIO PER TOYOTA

SPAZZOLE TERGICRISTALLO: UNA VASTA SELEZIONE

SCELGA AUTORICAMBI PER TOYOTA RAV4 II

**SPAZZOLE TERGICRISTALLO PER TOYOTA: ACQUISTI
ADESSO**

**SPAZZOLE TERGICRISTALLO PER TOYOTA RAV4 II: LE
MIGLIORI PROMOZIONI E OFFERTE**

DISCLAIMER:

Il documento contiene solo raccomandazioni generali che possono esserti utili quando eseguite lavori di riparazione o sostituzione. AUTODOC non è responsabile per eventuali perdite, lesioni, danni di proprietà durante il processo di riparazione o di sostituzione a causa di uso scorretto o di errata interpretazione delle informazioni fornite.

AUTODOC non è responsabile di eventuali errori o incertezze presenti in queste istruzioni. Le informazioni fornite sono puramente a scopo informativo e non possono sostituire la consulenza di specialisti.

AUTODOC non è responsabile dell'uso scorretto o pericoloso di attrezzature, utensili e ricambi auto. AUTODOC raccomanda vivamente di fare attenzione e rispettare le regole di sicurezza durante lo svolgimento di lavori di riparazione o sostituzione. Nota Bene: l'uso di ricambi di bassa qualità non garantisce il livello di sicurezza stradale appropriato.

© Copyright 2023. Tutti i contenuti del sito internet, sono tutelati dal diritto d'autore in particolare i testi, le immagini e le fotografie. Tutti i diritti concernenti la copia, trasmissione a terzi, modifiche e traduzioni sono riservati ad AUTODOC SE.