



Come cambiare sonda
lambda su **PEUGEOT**
PARTNER Tepee - Guida
alla sostituzione

VIDEO TUTORIAL SIMILE



Questo video mostra la procedura di sostituzione di una parte simile su un altro veicolo

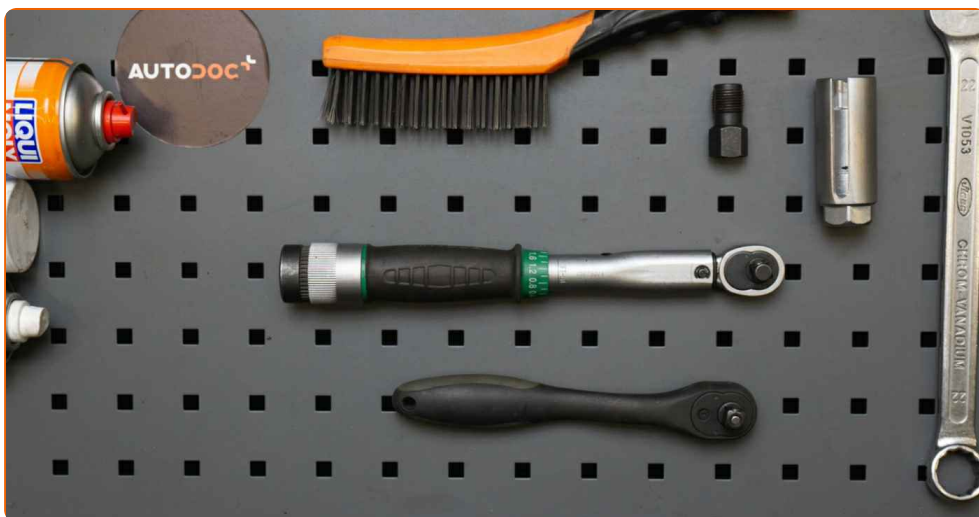
Importante!

Questa procedura di sostituzione può essere usata per:
PEUGEOT PARTNER Tepee 1.6

I vari passaggi possono variare leggermente a seconda della struttura dell'auto.

Questo tutorial è stato creato sulla base della procedura di sostituzione di una parte auto simile su: PEUGEOT 207 Hatchback 1.6 16V VTi

SOSTITUZIONE: Sonda LAMBDA - PEUGEOT PARTNER TEPEE. ATTREZZI CHE POTREBBERO ESSERE NECESSARI:



- Spazzola metallica
- WD-40 spray lubrificante
- Spray per dispositivi elettronici
- Grasso al rame
- Chiave dinamometrica
- Chiave combinate N°22
- Presa del sensore di ossigeno da 22 mm
- Chiave a cricchetto
- Maschio per filettatura
- Copertura parafanqo

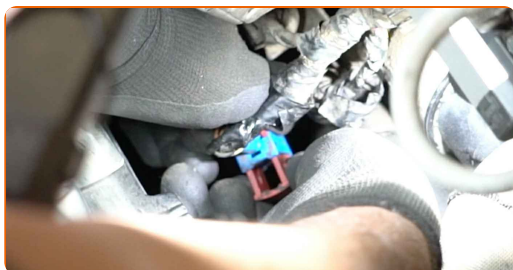
Acquistare utensili

Sostituzione: sonda lambda - PEUGEOT PARTNER Tepee. Gli esperti di AUTODOC raccomandano:

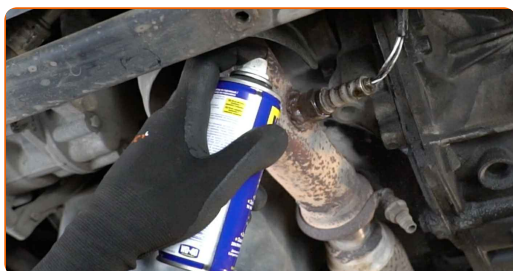
- Dopo aver sostituito il sensore di ossigeno, cancellare il codice di guasto dalla centralina elettronica e lasciare che la centralina ECU si adatti al nuovo sensore.
- Prima di mettersi al lavoro, avviare il motore e lasciarlo riscaldare fino alla temperatura di esercizio.
- Si prega di notare: tutti i lavori sulla vettura - PEUGEOT PARTNER Tepee - dovrebbero essere effettuati a motore spento.

EFFETTUA LA SOSTITUZIONE NEL SEGUENTE ORDINE:

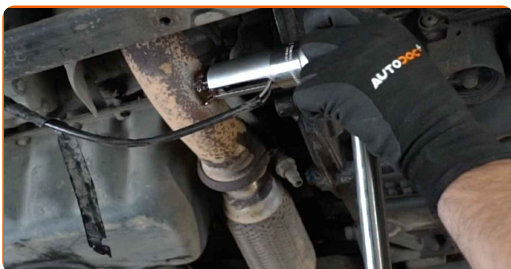
- 1 Aprire il cofano vano motore.
- 2 Usa una copertura di protezione del parafrangente per evitare il danneggiamento della verniciatura e dei componenti in plastica dell'auto.
- 3 Scollegare il connettore del sensore di ossigeno.



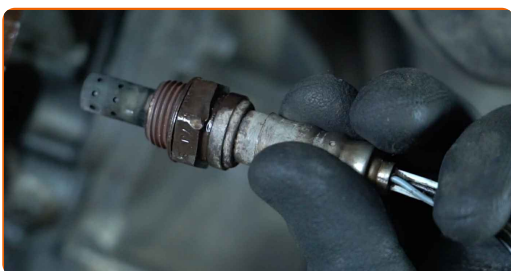
- 4 Pulire l'elemento di fissaggio del sensore di ossigeno. Usa una spazzola metallica. Usa lo spray WD-40.



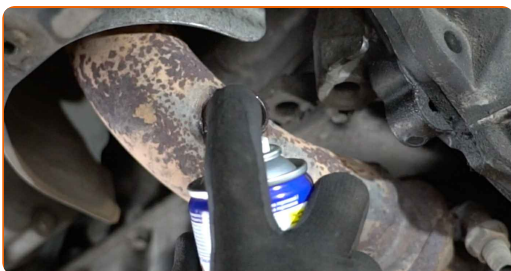
- 5** Svitare l'elemento di fissaggio del sensore di ossigeno. Utilizzare una presa per sensore di ossigeno da 22 mm. Usa una chiave a cricchetto.



- 6** Rimuovere il sensore di ossigeno (sonda lambda).



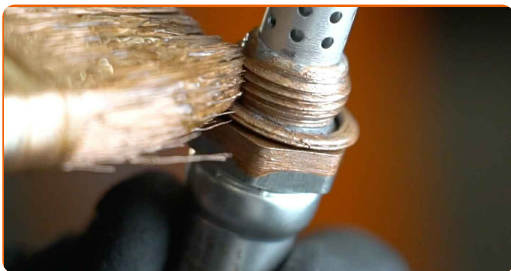
- 7** Pulire la sede di montaggio del sensore di ossigeno. Usa lo spray WD-40.



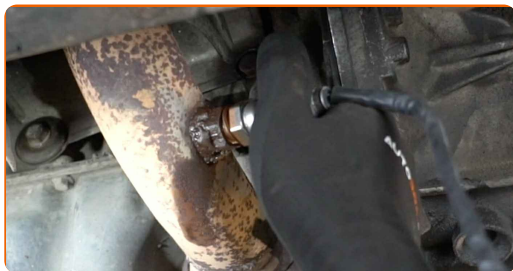
- 8** Tagliare il filo per il nuovo sensore di ossigeno. Utilizzare un maschio per filettatura. Usa una chiave a cricchetto.



- 9** Applicare un prodotto trattante sul sensore di ossigeno. Usa il grasso al rame.



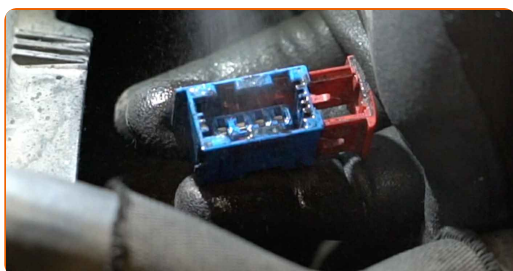
- 10** Installare il nuovo sensore di ossigeno.



- 11** Stringere l'elemento di fissaggio del sensore di ossigeno. Utilizza una chiave combinata N°22. Usa una chiave dinamometrica. Serralo fino allo coppia di torsione di 47 Nm.



- 12** Applicare un prodotto trattante sul connettore del sensore di ossigeno. Usa il grasso al silicone.



- 13** Collegare il connettore del sensore di ossigeno.



- 14** Rimuovi la copertura di protezione del parafrangente.

15

Chiudere il cofano.

BEN FATTO! 

VISUALIZZARE ALTRI TUTORIAL

AUTODOC – PEZZI DI RICAMBIO DI QUALITÀ E A BUON MERCATO ONLINE

L'APP DI AUTODOC: ACCHIAPPA DELLE SUPER OFFERTE E ACQUISTA RISPARMIANDO

+ AUTODOC

GET IT ON Google Play

Download on the App Store

Download

UN'AMPIA SCELTA DI PEZZI DI RICAMBIO PER LA SUA AUTO

SONDA LAMBDA: UNA VASTA SELEZIONE

DISCLAIMER:

Il documento contiene solo raccomandazioni generali che possono esserti utili quando eseguite lavori di riparazione o sostituzione. AUTODOC non è responsabile per eventuali perdite, lesioni, danni di proprietà durante il processo di riparazione o di sostituzione a causa di uso scorretto o di errata interpretazione delle informazioni fornite.

AUTODOC non è responsabile di eventuali errori o incertezze presenti in queste istruzioni. Le informazioni fornite sono puramente a scopo informativo e non possono sostituire la consulenza di specialisti.

AUTODOC non è responsabile dell'uso scorretto o pericoloso di attrezzature, utensili e ricambi auto. AUTODOC raccomanda vivamente di fare attenzione e rispettare le regole di sicurezza durante lo svolgimento di lavori di riparazione o sostituzione. Nota Bene: l'uso di ricambi di bassa qualità non garantisce il livello di sicurezza stradale appropriato.

© Copyright 2022. Tutti i contenuti del sito internet, sono tutelati dal diritto d'autore in particolare i testi, le immagini e le fotografie. Tutti i diritti concernenti la copia, trasmissione a terzi, modifiche e traduzioni sono riservati ad AUTODOC GmbH.